

LET'S
CONNECT

■■■■ PRINECT ■■■
USER DAYS

WS 3 & 4

Next-level products - Shaping the future with HEIDELBERG AI

Prinect User Days

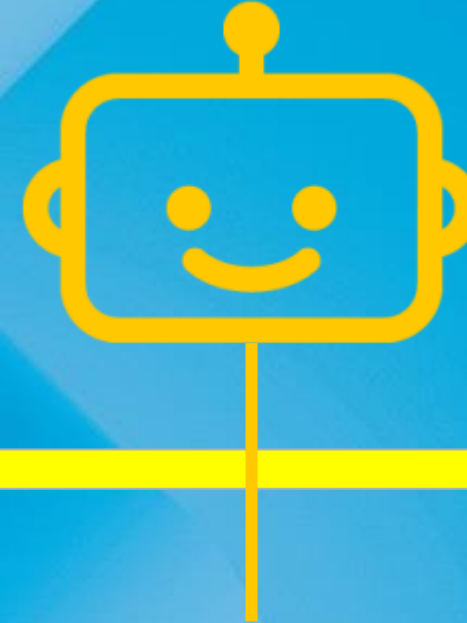
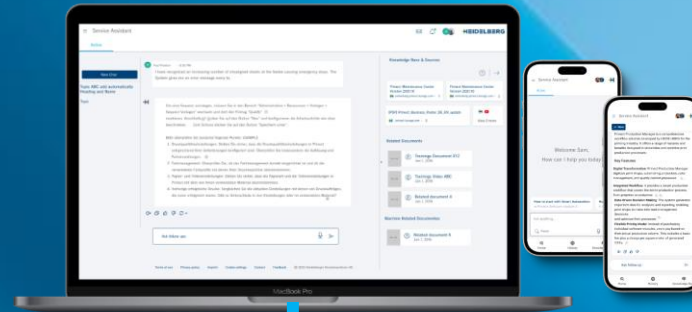
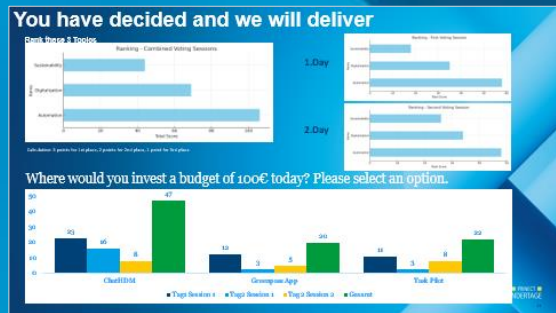
Dirk Kirchhoff, Niklas Niemann |

Die heutige Agenda:

Format des heutigen Workshops – 15 Minuten Präsentation + 15 Minuten Workshop

1. Entwicklung der HEIDELBERG AI
2. Go-to-Market & Roll-out
3. Vorschau – Welche KI-Funktionen werden in Zukunft kommen
4. Live-Demo – Integration ins Kundenportal
5. Jetzt seid Ihr gefragt – Bearbeiten Sie spannende Fragen rund um KI und helfen Sie uns, Ihre Herausforderungen zu verstehen

Entwicklung der HEIDELBERG AI



Early access im
HEIDELBERG
Kundenportal ab
Feb. 2026

Zeit

Anwendertage 24 –
Erste Präsentation des
Konzepts – Kunden stimmen
über die Entwicklung des KI-
Assistenten ab

Anwendertage 25 –
Vorstellung der
Entwicklungsergebnisse eines
Jahres & Start einer
eingeschränkten Testphase

Anwendertage 26 –
Heutiger Workshop:
Die Zukunft der Arbeit mit KI
gestalten

HEIDELBERG KI - verfügbar im Kundenportal ab Feb. 26

HEIDELBERG

Wir werden die HEIDELBERG AI im Februar 2026 in das HEIDELBERG Kundenportal integrieren. Wir starten mit einer globalen, kostenlosen Phase – Premium-Funktionen und zukünftige Entwicklungen können kostenpflichtig sein. Freuen Sie sich auf Funktionen wie:

1. Fragen & Antworten zu allen Apps im HEIDELBERG Kundenportal
2. Fragen & Antworten zu Prinect On-Premise Softwaremodulen
3. Sofortige Unterstützung bei Problemen – mit ständig wachsendem Wissen
4. Benutzerfreundliches Side Panel, damit Sie Ihren Arbeitsbereich nie verlassen müssen

Bleiben Sie gespannt auf weitere Integrationen im Kundenportal und neue KI-Funktionen.



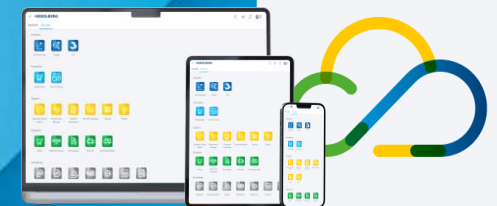
Data Capture

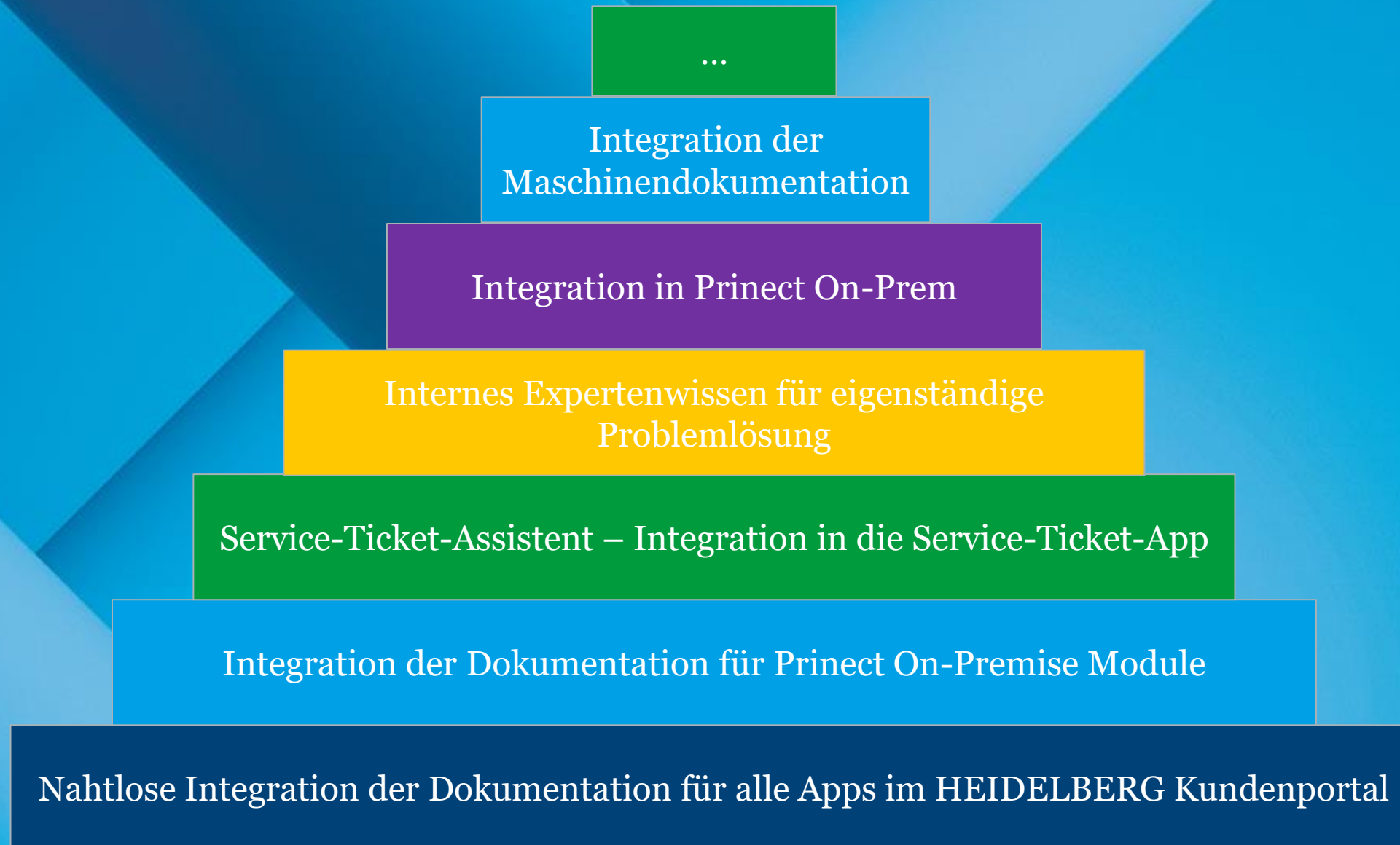


Service
Tickets



Insights





The background is a dark blue to black gradient, featuring several layers of wavy, translucent lines and a dense field of small, glowing blue dots. The dots are arranged in a way that suggests a digital or particle-like structure, with some areas appearing more concentrated than others. The overall effect is a sense of depth and movement, typical of a high-tech or data-themed visual.

Live demo

Jetzt seid Ihr gefragt!

HEIDELBERG



Presentation of results in 15 min.

Bitte verteilt euch auf die unterschiedlichen Stationen:

Station 1

Welche Inhalte braucht die KI zuerst?

Station 2

Welche meiner täglichen Arbeitsschritte könnten automatisiert werden? Welche nicht – und warum?

Station 3

Wie wird deine Arbeit mit HEIDELBERG KI in 3–5 Jahren aussehen?

Station 4

Wie müssen sich Dokumentation und Wissensmanagement im KI-Zeitalter verändern?

Jetzt dürft ihr ausprobieren

HEIDELBERG

Testen Sie die HEIDELBERG AI im Kundenportal:

Scannen Sie den QR-Code für kostenlosen Zugriff auf das Wissen des Customer Portals während der Prinect User Days.

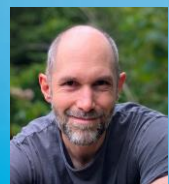
Bleiben Sie außerdem gespannt auf den Early Access am 26. Februar –inklusive integriertem Side Panel sowie Wissen zu allen Kundenportal und Prinect On-Premise Modulen.



SCAN ME



Thank you for your attention!!
Get in touch with us:



Dirk Kirchhoff
Dirk.Kirchhoff@heidelberg.com



Niklas Niemann
niklas.niemann@heidelberg.com

■■■ PRINECT ■■■
USER DAYS

