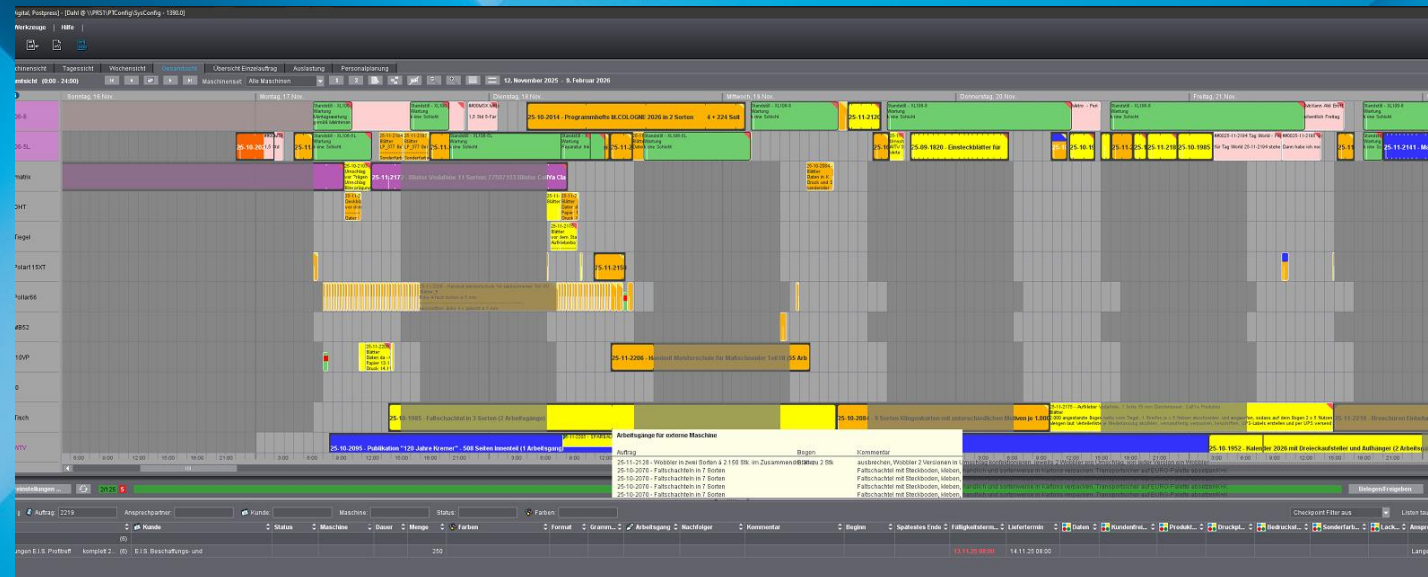


Planungsworkshop

Prinect Anwendertage 2026

Dirk Puslat, Druckstudio, und René Schieber, Heidelberg | Heidelberg, 15.1.2026



Agenda

1. Einführung in Planung
2. Reihenfolgeplanung mit Prinect Portal
3. Anwendung Prinect Scheduler am Beispiel Druckstudio
4. Selbsterstelltes Status-Live-board über API von Druckstudio
5. Umsetzung Plattenausgabe mit Plate Pilot am Beispiel Druckstudio
6. Fragen

Agenda

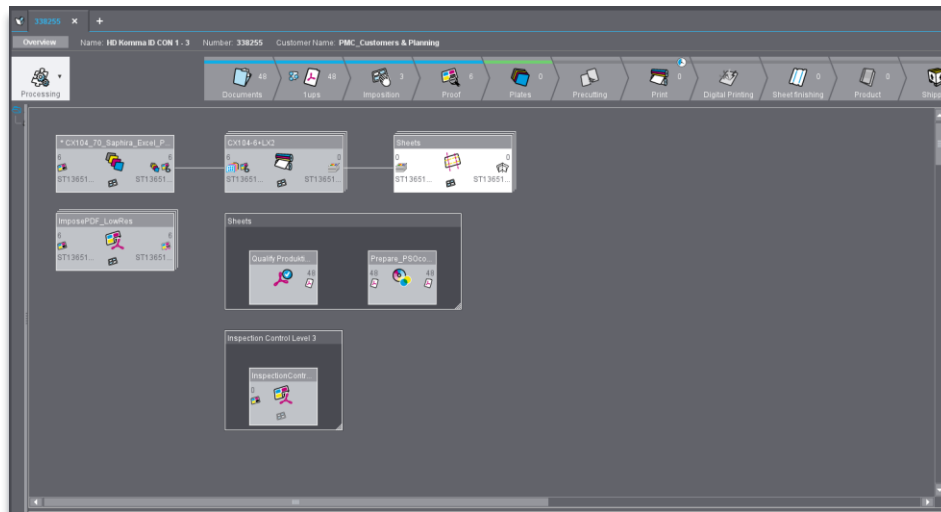
1. **Einführung in Planung**
2. Reihenfolgeplanung mit Prinect Portal
3. Anwendung Prinect Scheduler am Beispiel Druckstudio
4. Selbsterstelltes Status-Live-board über API von Druckstudio
5. Umsetzung Plattenausgabe mit Plate Pilot am Beispiel Druckstudio
6. Fragen

Planung – Was verstehen wir darunter

Auftragsplanung

Herunterbrechen eines Auftrages in Arbeitsgänge auf den optimalen Produktionsweg mit verfügbaren Ressourcen:

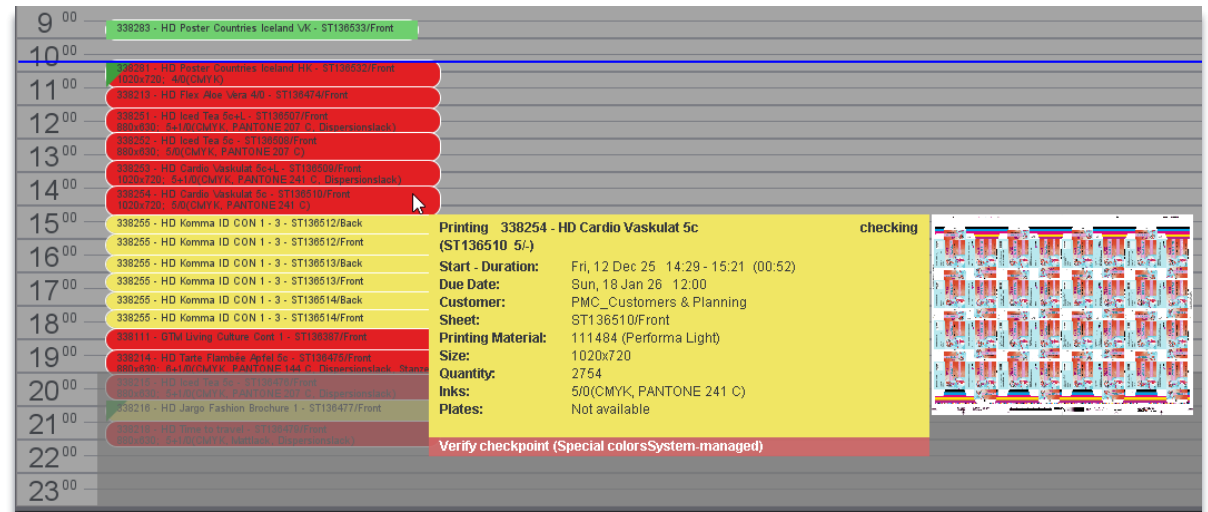
- ✓ Kosten
- ✓ Durchlaufzeit
- ✓ Kapazität



Arbeitsplatzplanung

Zuordnen von Arbeitsgängen zu einem Arbeitsplatz oder Maschine mit einer optimalen Reihenfolge

- ✓ Rüstzeitreduktion
- ✓ Schichten und Kapazität



Häufigste Art von Automation und Planung

E H E

Email

Hotfolder

Excel

Wie wird Planung durchgeführt?

1. Manuell
2. Stecktafeln
3. Digital über Excel
4. Prinect Portal

1. Installiertes MIS/ERP System
2. Dediziertes Planungstool

Prinect Anwendertage - Planungsworkshop
Prinect User Days - Planning workshop



1. Prinect Scheduler



3% der Installationen

Agenda

1. Einführung in Planung
- 2. Reihenfolgeplanung mit Prinect Portal**
3. Anwendung Prinect Scheduler am Beispiel Druckstudio
4. Selbsterstelltes Status-Live-board über API von Druckstudio
5. Umsetzung Plattenausgabe mit Plate Pilot am Beispiel Druckstudio
6. Fragen

Einstieg über Reihenfolgeplanung im Prinect Portal

Live Demo

5 Gesetze zur Nutzung des Schedulers



Ein Auftrag benötigt einen **Fälligkeitstermin** oder ein **Lieferdatum**.



Aufträge mit einem Fälligkeitstermin **älter als 28 Tage** wird nicht mehr im Scheduler angezeigt.



Ein Auftrag benötigt mindestens einen **Bogen** zu dem **ein Sequenztemplate** zugeordnet ist.

JDF-kompatible MIS Systeme erzeugen ein Prozessnetz.
Dies kann manuell über den Auftrags Assistenten erzeugt werden.



Ein Auftrag, dessen **Arbeitsgänge alle ausgeführt** wurden, werden nicht mehr im Scheduler angezeigt.



Aufträge mit dem Status **beendet** oder **storniert** werden nicht mehr im Scheduler angezeigt.

Agenda

1. Einführung in Planung
2. Reihenfolgeplanung mit Prinect Portal
- 3. Anwendung Prinect Scheduler am Beispiel Druckstudio**
- 4. Selbsterstelltes Status-Live-board über API von Druckstudio**
- 5. Umsetzung Plattenausgabe mit Plate Pilot am Beispiel Druckstudio**
6. Fragen

Planungsprozess im Druckstudio

1. **Auftragsanlage in Prinance.**
2. **Terminierung des Liefertermins abgehend/eintreffend sowie der Meilensteine wie Dateneingang, Korrektur, usw.**
3. XML-Erstellung aus Prinance.
 1. JDF-kompatibles MIS System Prinance erzeugt ein Prozessnetz in Prinect.
 2. Prozessnetz mit KST und Terminen wird im Scheduler abgebildet.
 3. Sachbearbeiter sendet aus dem Prinect Portal den Einladungslink zum Datenupload an den Kunden.
4. Feinplanung im Scheduler.
5. Besonderheit: verlängerte Werkbank, die externen Weiterverarbeiter werden im Scheduler ebenfalls abgebildet.
6. Statusmeldung (Start / Ende) von den Maschinen mittels JMF (Belichter und Druckmaschinen). Data-Terminal-Statusmeldungen (Start/Ende) von Digitaldruckmaschinen, Stanzmaschinen, Schneidemaschinen.

Prinect Anwendertage - Planung
workshop Prinect User Days -
Planning workshop



Planungsprozess im Druckstudio

1. Auftragsanlage in Prinance.
2. Terminierung des Liefertermins abgehend/eintreffend sowie der Meilensteine wie Dateneingang, Korrektur, usw.
- 3. XML-Erstellung aus Prinance.**
 - 1. JDF-kompatibles MIS System Prinance erzeugt ein Prozessnetz in Prinect.**
 - 2. Prozessnetz mit KST und Terminen wird im Scheduler abgebildet.**
 3. Sachbearbeiter sendet aus dem Prinect Portal den Einladungslink zum Datenupload an den Kunden.
4. Feinplanung im Scheduler.
5. Besonderheit: verlängerte Werkbank, die externen Weiterverarbeiter werden im Scheduler ebenfalls abgebildet.
6. Statusmeldung (Start / Ende) von den Maschinen mittels JMF (Belichter und Druckmaschinen). Data-Terminal-Statusmeldungen (Start/Ende) von Digitaldruckmaschinen, Stanzmaschinen, Schneidemaschinen.

Prinect Anwendertage - Planung
workshop Prinect User Days -
Planning workshop



Planungsprozess im Druckstudio

1. Auftragsanlage in Prinance.
2. Terminierung des Liefertermins abgehend/eintreffend sowie der Meilensteine wie Dateneingang, Korrektur, usw.
3. XML-Erstellung aus Prinance.
 1. JDF-kompatibles MIS System Prinance erzeugt ein Prozessnetz in Prinect.
 2. Prozessnetz mit KST und Terminen wird im Scheduler abgebildet.
 - 3. Sachbearbeiter sendet aus dem Prinect Portal den Einladungslink zum Datenupload an den Kunden.**
4. Feinplanung im Scheduler.
5. Besonderheit: verlängerte Werkbank, die externen Weiterverarbeiter werden im Scheduler ebenfalls abgebildet.
6. Statusmeldung (Start / Ende) von den Maschinen mittels JMF (Belichter und Druckmaschinen). Data-Terminal-Statusmeldungen (Start/Ende) von Digitaldruckmaschinen, Stanzmaschinen, Schneidemaschinen.

Prinect Anwendertage - Planung
workshop Prinect User Days -
Planning workshop



Planungsprozess im Druckstudio

1. Auftragsanlage in Prinance.
2. Terminierung des Liefertermins abgehend/eintreffend sowie der Meilensteine wie Dateneingang, Korrektur, usw.
3. XML-Erstellung aus Prinance.
 1. JDF-kompatibles MIS System Prinance erzeugt ein Prozessnetz in Prinect.
 2. Prozessnetz mit KST und Terminen wird im Scheduler abgebildet.
 3. Sachbearbeiter sendet aus dem Prinect Portal den Einladungslink zum Datenupload an den Kunden.
4. **Feinplanung im Scheduler.**
5. **Besonderheit: verlängerte Werkbank, die externen Weiterverarbeiter werden im Scheduler ebenfalls abgebildet.**
6. **Statusmeldung (Start / Ende) von den Maschinen mittels JMF (Belichter und Druckmaschinen). Data-Terminal-Statusmeldungen (Start/Ende) von Digitaldruckmaschinen, Stanzmaschinen, Schneidemaschinen.**

Prinect Anwendertage - Planung
workshop Prinect User Days -
Planning workshop



Selbsterstelltes Status-Live-board über API

BEREICHE

Startseite

Tauron Planung

Live-Board

Versand

Prinect – Live-Board

Aktive Druckjobs mit Status (Daten, Freigabe, Platten)

Aktualisieren

Drucken

Sortierung: Druckstart

Alle Kundenmanager

Stand: 10.12.2025 14:37 Uhr

Druckstart	Auftragsnummer	Kunde	Kundenmanager	Maschine	Daten	Freigabe	Platten
10.12.2025 12:00 Uhr	25-12-2434	Katholische Kirchengemeinde 7600 Weihnachtskarten 2025 katholische Kirchengemeinde St. Pete	Voß Christian	C9010VP	Daten vorhanden Dateneingang: 08.12.2025 15:56	Freigegeben 09.12.2025 10:15	Digitaldruck
10.12.2025 14:02 Uhr	25-12-2398	Interprint GmbH Aufkleber Interprint 67x34 mm IP-Logo - mit abgerundeten Ecken	Voß Christian	XL106-5	Daten vorhanden Dateneingang: 04.12.2025 08:26	Freigegeben 09.12.2025 11:47	Platten erstellt 10.12.2025 09:12
10.12.2025 15:50 Uhr	25-12-2390	ARQIS Partnerschaftsgesellschaft mbB Briefbogen - unveränderte Nachproduktion	Latz Frank	XL106-5	Daten vorhanden Dateneingang: 03.12.2025 14:06	Freigegeben 03.12.2025 14:28	Platten erstellt 10.12.2025 09:11
10.12.2025 17:56 Uhr	25-12-2369	AGROCONCEPT GmbH UPL-Broschüre Sonderkulturen 2026, 4 + 40 Seiten	Latz Frank	XL106-5	Daten vorhanden Dateneingang: 05.12.2025 12:57	Freigegeben 05.12.2025 14:39	Platten erstellt 10.12.2025 09:09
11.12.2025 03:51 Uhr	25-12-2401	Petersen, Jeannette Art & Wisdom Cards	Winter Sacha	XL106-5	Daten vorhanden Dateneingang: 08.12.2025 12:52	Freigegeben 09.12.2025 14:58	Platten erstellt 10.12.2025 12:56
11.12.2025 06:46 Uhr	25-12-2459	Vodafone GmbH Blister Vodafone 3 Sorten: 77507066 Blister Allways On 20.000€x	Westphal Peter	XL106-5	Daten vorhanden Dateneingang: 10.12.2025 11:12	Keine Freigabe versendet	Keine Platten
11.12.2025 07:36 Uhr	25-12-2453	Diam.A.S GmbH Weihnachtskarten 2025 + Briefhüllen DIN Lang	Voß Christian	C9010VP	Keine Daten Dateneingang: -	Keine Freigabe versendet	Digitaldruck
11.12.2025 08:18 Uhr	25-12-2455	Vodafone GmbH Blister klein 1 Sorte: 77507336 CallYa Allnet Flat M Norma, Le	Puslat Dirk	XL106-5	Daten vorhanden Dateneingang: 09.12.2025 16:07	Freigegeben 10.12.2025 12:26	TIFF-B erstellt 10.12.2025 12:28
11.12.2025 08:26 Uhr	25-12-2410	EKO Haus der japanischen Kultur e. V. Neujahrskarte 2025 im Digitaldruck	Latz Frank	C9010VP	Daten vorhanden Dateneingang: 08.12.2025 08:29	Freigegeben 09.12.2025 09:24	Digitaldruck
11.12.2025 09:54 Uhr	25-12-2458	Vodafone GmbH Vodafone Mini Blister 2 Sorten: 77507369 Blister CallYa Allnet	Westphal Peter	XL106-5	Daten vorhanden Dateneingang: 10.12.2025 12:04	Keine Freigabe versendet	Keine Platten
11.12.2025 10:16 Uhr	25-12-2460	Garten-Center Kremer GmbH Gutscheinblister-Sonderedition für Kremer, 1 Version	Voß Christian	C9010VP	Daten vorhanden Dateneingang: 10.12.2025 07:28	Freigegeben 10.12.2025 10:27	Digitaldruck

Plattenerstellung über Plate Pilot

1. Plate Pilot über Prinect Portal aufrufen.
2. Dargestellte Auftragsreihenfolge im Plate Pilot pro Maschine entspricht der Auftragsreihenfolge im Scheduler.
3. Definition eines Plattenstapels durch Anzahl der Aufträge.
4. Plattenstapel erstellen.
5. Die automatische Belichtung erfolgt in entgegengesetzter Reihenfolge des Plattenstapel. Der zuletzt belichtete Plattensatz wird als erster vom Drucker verwendet.

Prinect Anwendertage - Planung
workshop Prinect User Days -
Planning workshop



Haben Sie Fragen?

