

Automatisierung mit Signa Server / Gang Server / Packaging und Signa

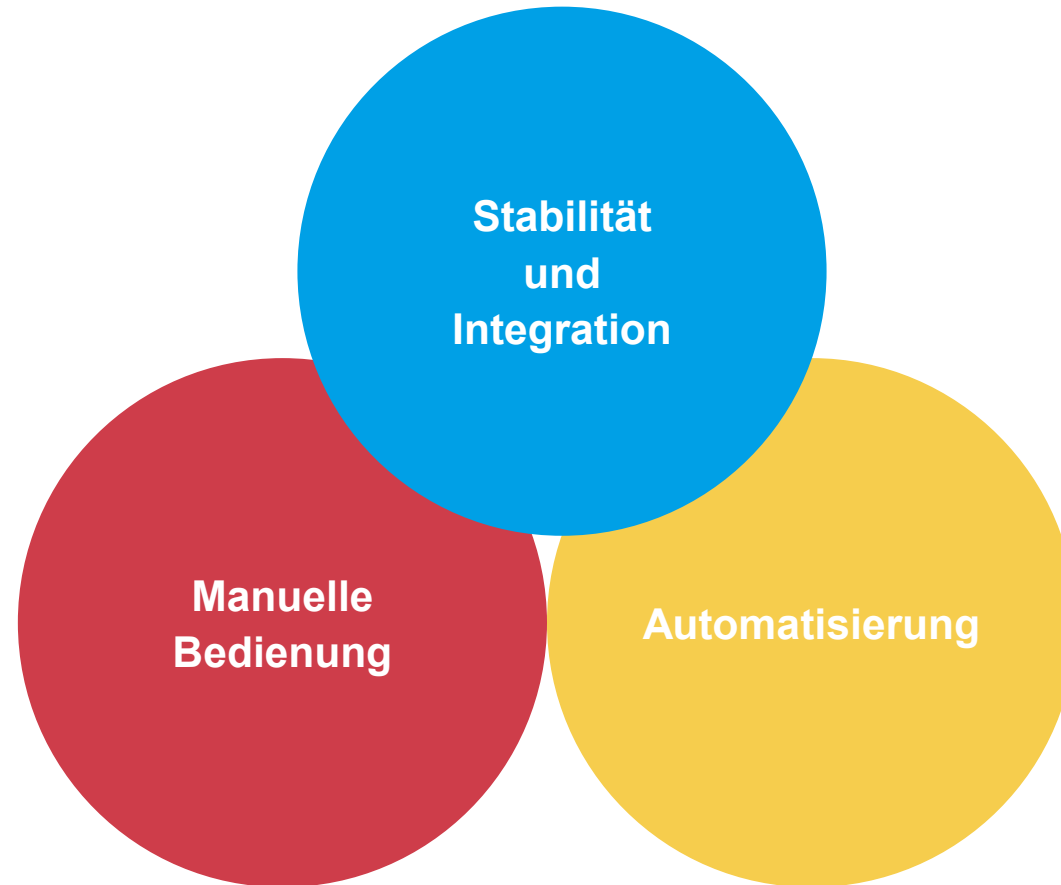
Prinect User Days

Winfried Werner | Donnerstag 15th 15.30 – 16:00

Agenda

1. Neuigkeiten zur Prinect Signa Station
2. Fragen und Antworten zusammen mit Marco Rassfeld von Meinders & Elstermann

Unser Fokus



Unser Fortschritt

Before

Mediaset 55.00.7 (Signa CR 24485)



After

Mediaset 55.00.12 (Signa CR 25392)

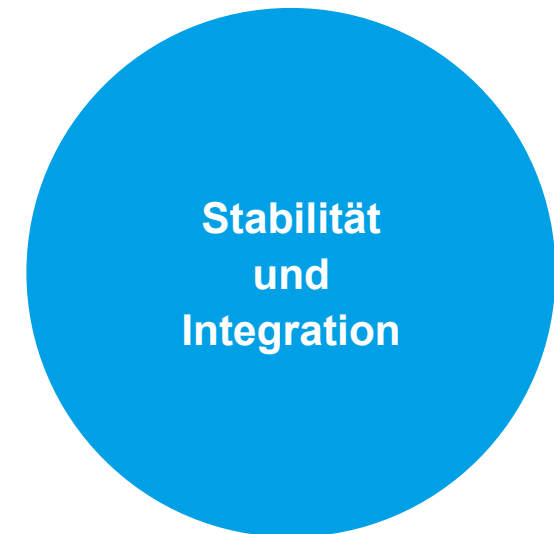


Goal



Stabilität und Integration

- Unterstützung neuer Betriebssysteme
 - MAC OS – Notarisierung der Installer und der Software
 - MAC OS – Fast vollständige Unterstützung Apple Silicon CPU
- *Interne automatische Qualitätssicherung*
- *Modernisierung der technischen Plattform*
 - *Keine direkte Postscript Ausgabe*
 - *Kein Marken Import PS / EPS / DCS2*



- **Interne automatische Qualitätssicherung (*Shift-Left*)**

Before

- 4000 Autotests haben 10 Stunden gedauert
- keine standardisierte automatische Prüfung der 3rd Party Software Libs

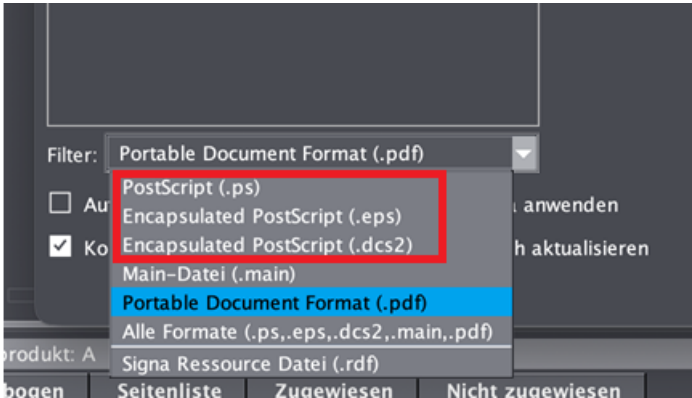
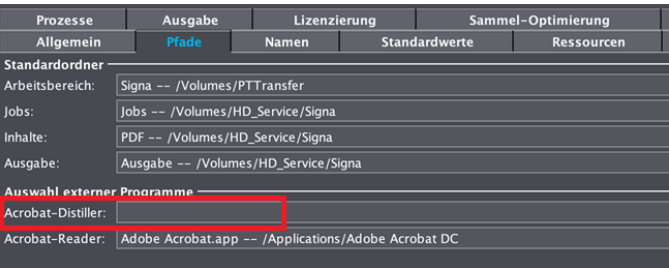
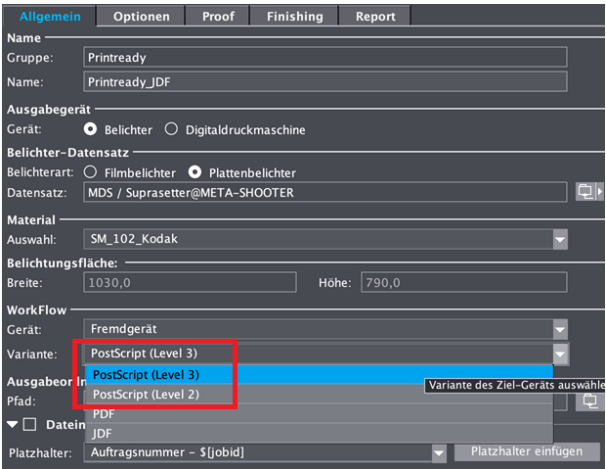
After

- 4000 Autotests dauern 5 Stunden durch Parallelisierung
- automatische, tägliche Prüfung der 3rd Party Software Libs durch SBOM (Software Bill of Materials)

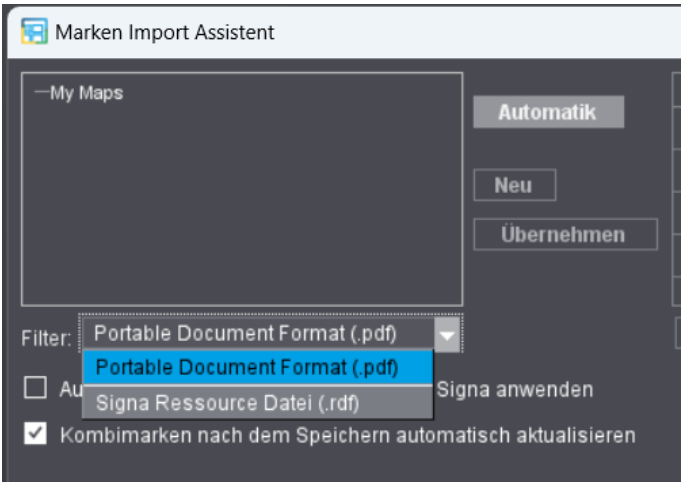
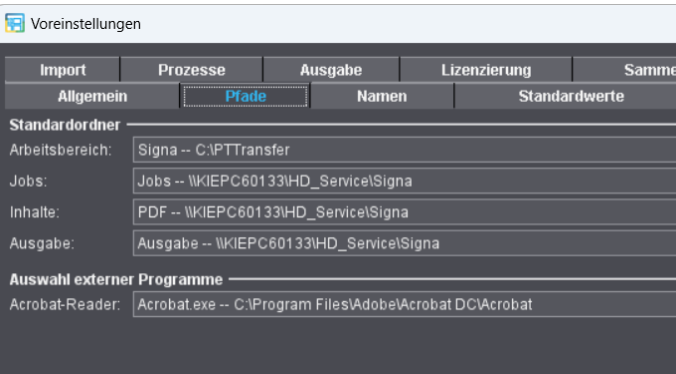
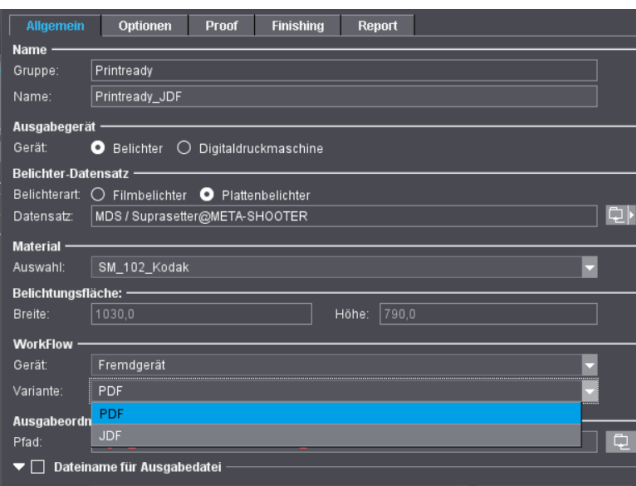


Modernisierung: Keine direkte Postscript Ausgabe / Marken Import PS,EPS,DCS2

Before

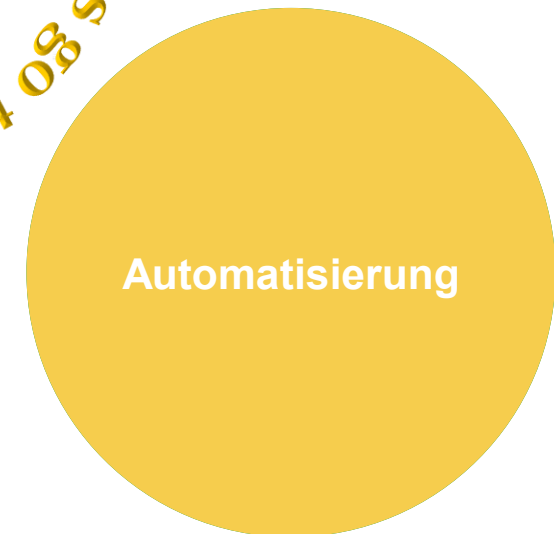


After



Automatisierung

- Performance
 - Reduzierung der Größe von sdf- und rdf-Dateien
 - Cache für Suche nach Teilproduktvorlagen
- *Minimale Wert für automatische Zwischenschnittberechnung*
- *Automarkensetgruppen Teilproduktvorlagen*
- *Neue Automarken Regeln für Druckbogen Automarken*
- *Unterschiedlicher Anschnitt für Schön- und Widerdruck (Faltschachteln)*
- *Neue Automarke 'Linientyp Abdeckmarke - Kleben'*



Minimale Wert für automatische Zwischenschnittberechnung

Before

Prozesse	Ausgabe	Lizenzierung	Sammel-Optimierung	Benutzeroberfläche	Verpackung
Allgemein	Pfade	Namen	Standardwerte	Ressourcen	Reporte
Standardwert für Anschnitt					
Anschnitt:		3,0 mm		im Fräsrand: 0,0 mm	
Standardwerte für die Falzbogengenerierung					
Fräsrand minimal:		2,0 mm		Maximal: 3,0 mm	
Max. Kopfbeschnitt:		5,0 mm		Max. Zwischenschnitt: 10,0 mm	
Max. Fußbeschnitt:		5,0 mm		Freier Bereich oben: 0,0 mm	
Min. Vorfalz/Nachfalz:		0,0 mm		Max. Vorfalz/Nachfalz: 100,0 mm	
Faktor für Papierdicke:		1,0			

Vorgaben für die automatische Zwischenschnittberechnung

☐ Automatische Zwischenschnittberechnung ☐ Beim JDF-Import verwenden

☐ Fräsrand: 3,0 mm

☐ Max. Kopfbeschnitt: 12,0 mm

☐ Max. Fußbeschnitt: 3,5 mm

☐ Max. Zwischenschnitt: 10,0 mm

Freier Bereich oben: 0,0 mm

After

Standardwert für Anschnitt	
Anschnitt:	3,0 mm
im Fräsrand: 0,0 mm	
Standardwerte für die Falzbogengenerierung	
Fräsrand minimal:	2,0 mm
Maximal: 3,0 mm	
Min. Kopfbeschnitt:	1,0 mm
Min. Fußbeschnitt:	1,0 mm
Min. Zwischenschnitt:	2,0 mm
Freier Bereich oben:	0,0 mm
Min. Vorfalz/Nachfalz:	0,0 mm
Faktor für Papierdicke:	1,0
Max. Kopfbeschnitt:	5,0 mm
Max. Fußbeschnitt:	5,0 mm
Max. Zwischenschnitt:	10,0 mm
Max. Vorfalz/Nachfalz: 100,0 mm	

Vorgaben für die automatische Zwischenschnittberechnung

☒ Automatische Zwischenschnittberechnung ☐ Beim JDF-Import verwenden

☐ Fräsrand: 3,0 mm

☐ Min. Kopfbeschnitt: 2,0 mm

☐ Min. Fußbeschnitt: 2,0 mm

☒ Min. Zwischenschnitt: 2,0 mm

Freier Bereich oben: 0,0 mm

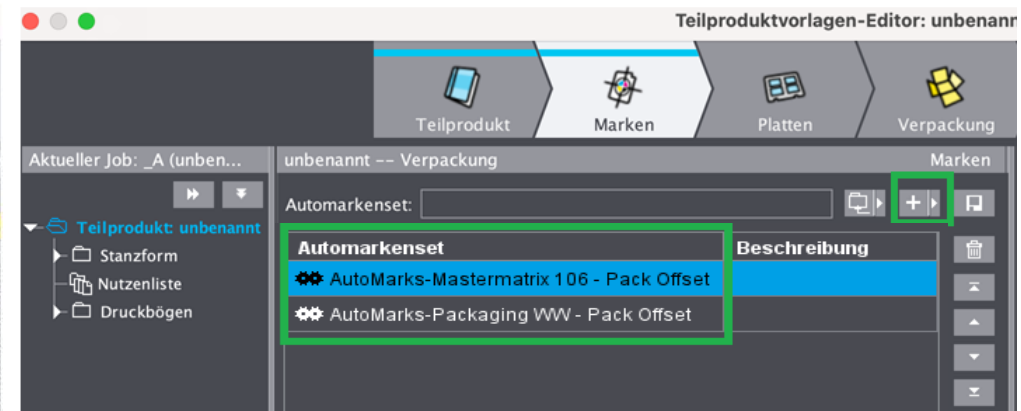
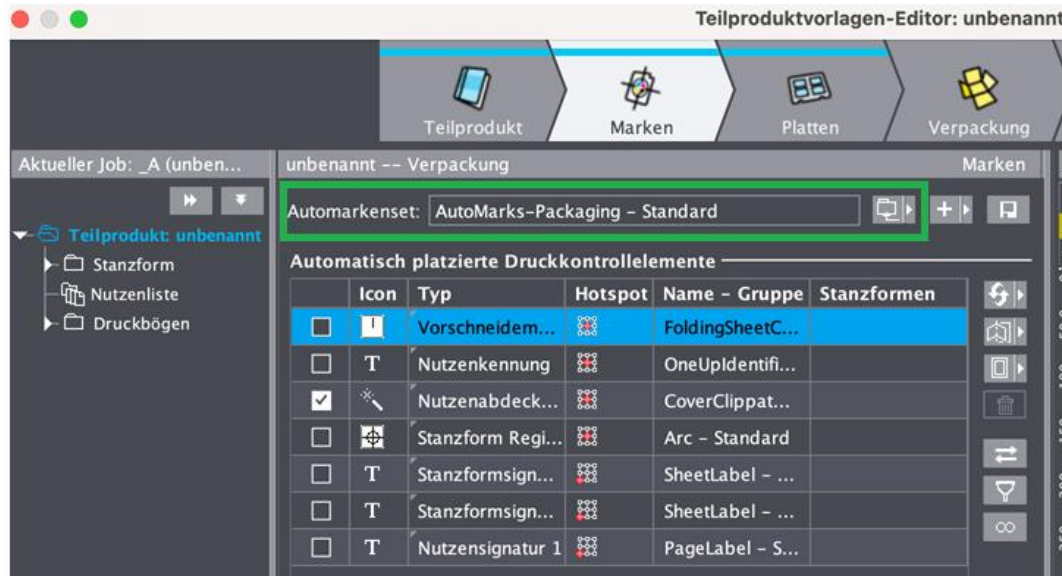
☐ Max. Kopfbeschnitt: 10,0 mm

☐ Max. Fußbeschnitt: 10,0 mm

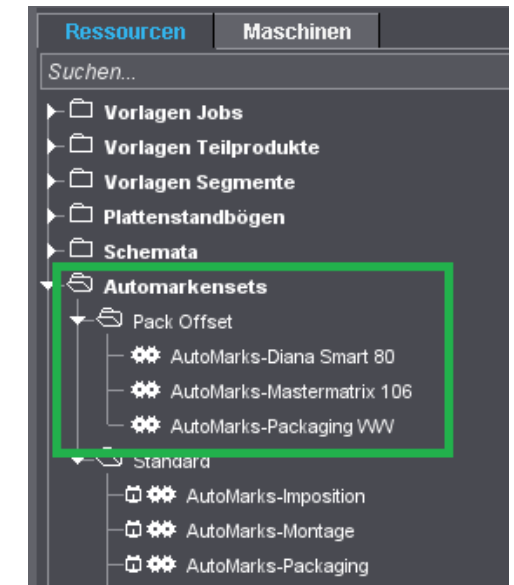
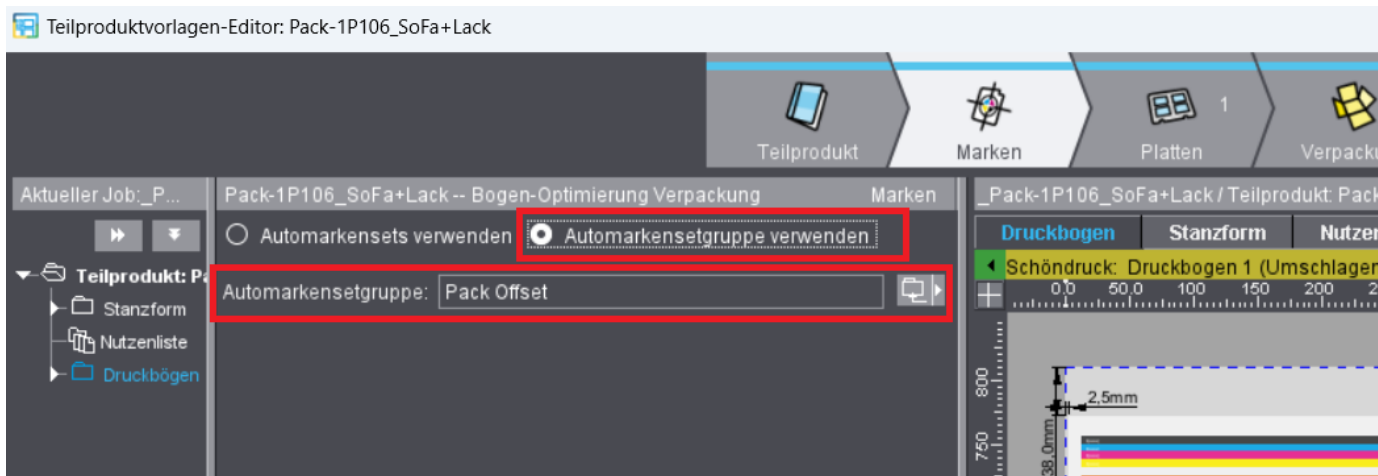
☒ Max. Zwischenschnitt: 10,0 mm

Automarkensetgruppen Teilproduktvorlagen

Before



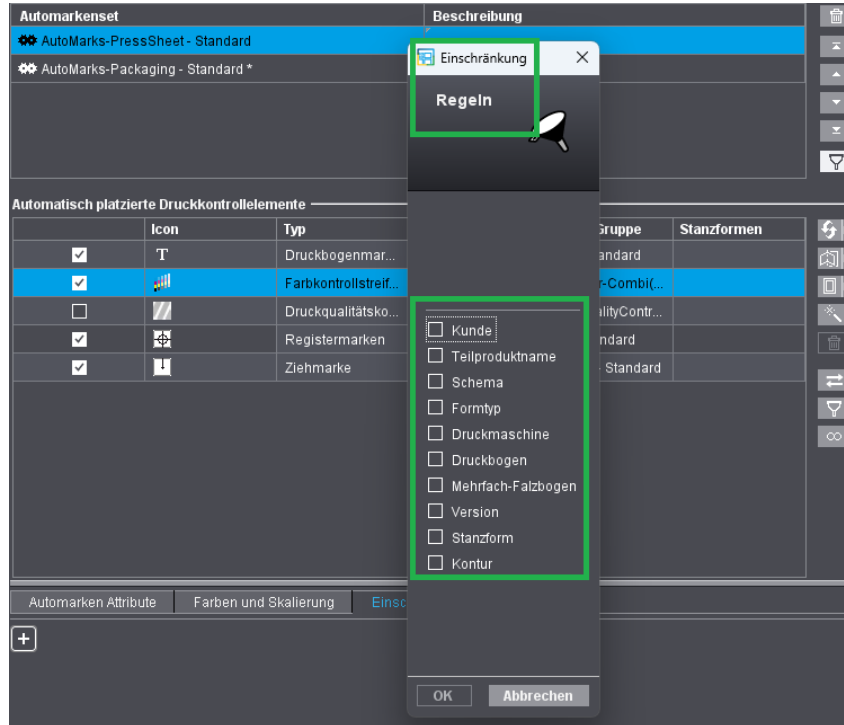
After



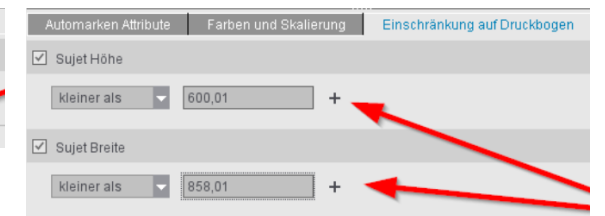
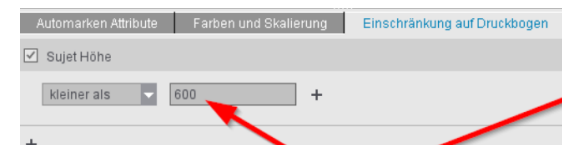
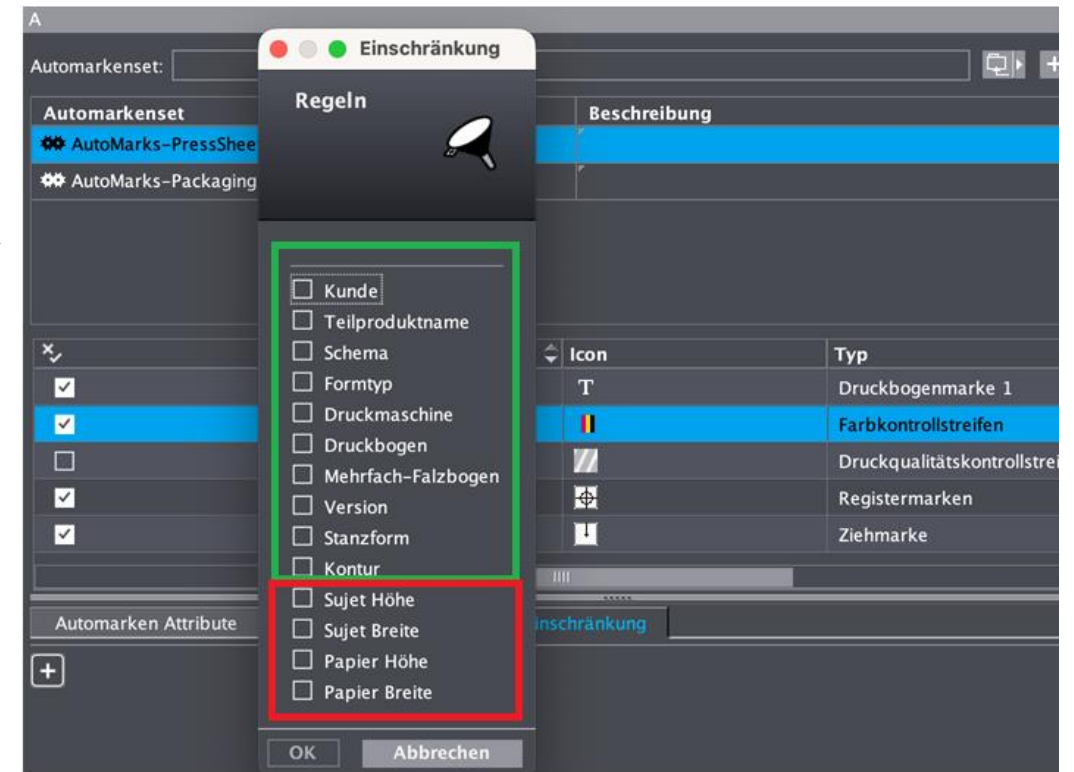
Neue Automarken Regeln für Druckbogen Automarken

Verschiedene Marken wie der MicroDCB Farbkeil müssen abhängig vom Sujet oder der Papier Dimension platziert werden

Before



After



Unterschiedlicher Anschnitt für Schön- und Widerdruck (Faltschachteln)

Nur bei Widerdruck:

Hier Schön=Wider

Job

Teilprodukt

Marken

Platten

Verpackung

Artikel

Inhalte

Ausgabe

Druckbogen

Verpackung

WDemoPackOrange1 / WDemoPackOrange1_20250617_001_WDemoPackOrange1 (Interaktiver Job) / Teilprodukt A

Graphiken

Stanzform-Datei und Haupteinstellungen

Stanzform	Werkzeug	Format	Druckbogen
DieVeniceOrange1.1.cf2 (0)	DieVeniceOrange1.1	934,5 mm x 704,0 mm	Druckbogen 1 1: SM 102 - Standard (Umschlag)

Anschnitt

Linientyp für Anschnitt: 92

Parameter des Montageblocks

☒ Gleicher Inhalt für alle Nutzen einer Kontur

Ausrichtung:
 ☒ 0°
 ☐ 90°
 ☐ 180°
 ☐ 270°

Position X: -7,25 mm Y: 10,0 mm ☒ automatisch

Rand links: 0,0 mm rechts: 0,0 mm

Rand unten: 0,0 mm oben: 0,0 mm

Liste Kontur

Kontur	Format	Nutzen	Falztart	Anschnitt
V04	311,5 mm x 282,0 mm	9 (1 - 2)	Nein	<input type="checkbox"/>

Anschnitte für Schön- und Widerdruck sind identisch

Druckbogen

Stanzform

Nutzenliste

Druckbogenliste

Dokument

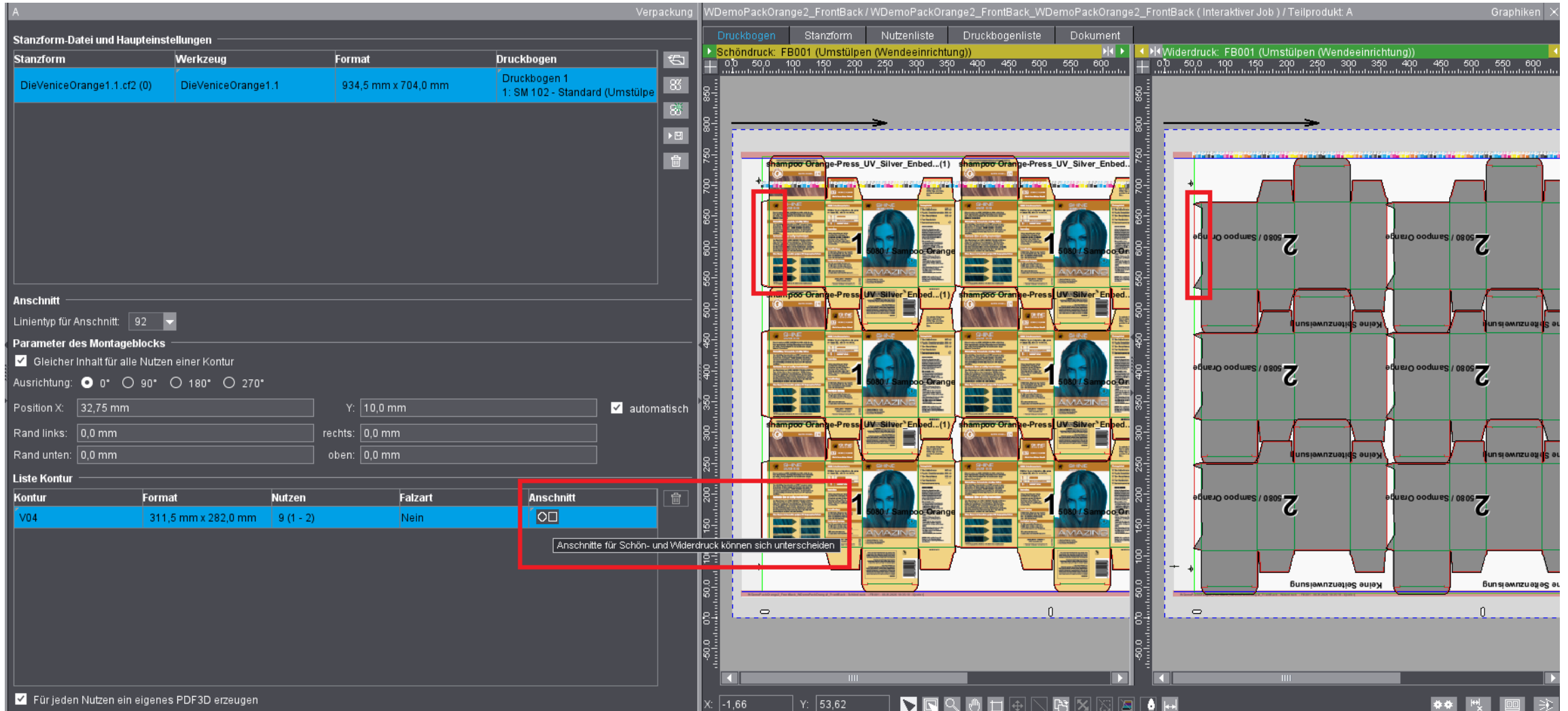
Schöndruck: FB001 (Umschlagen (Schön- und Widerdruck))

Widerdruck: FB001 (Umschlagen (Schön- und Widerdruck))

Unterschiedlicher Anschnitt für Schön- und Widerdruck (Faltschachteln)

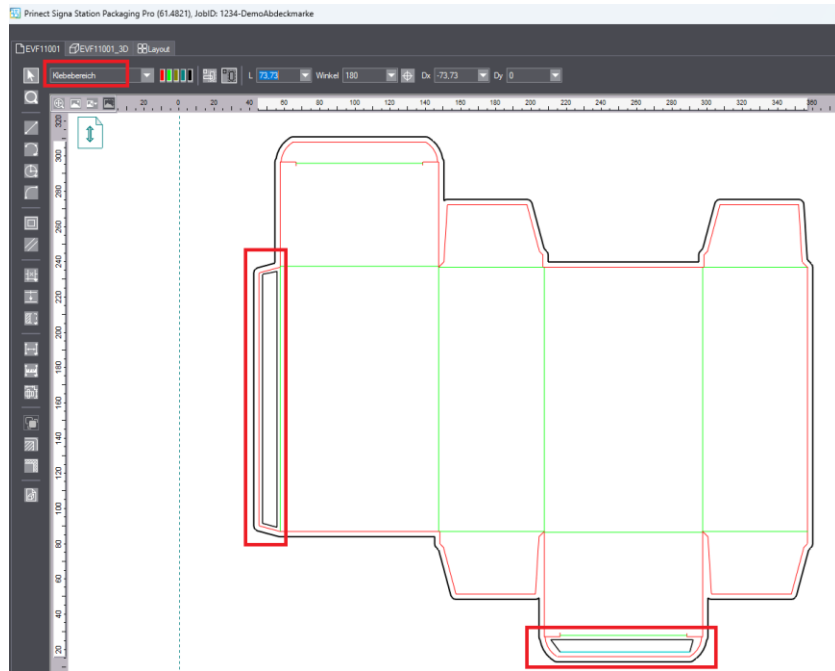
Nur bei Widerdruck + Anschnitt wegen z.B. Klebelasche anders für Wider:

Hier Schön != Wider



Neue Automarke 'Linientyp Abdeckmarke - Kleben'

Geschlossene Linientypen Kleben (46) aus z.B. CF2 erzeugen automatisch Abdeckmarken



A -- Verpackung

Automarkenset:

Automarkenset	Beschreibung
✳ AutoMarks-Packaging - Pack Offset *	
✳ AutoMarks-Packaging WW - Pack Offset *	
✳ AutoMarks-Packaging - Standard	

1234_DemoAbdeckmarke / Teilprodukt: A

Druckbogen Stanzform Nutzenliste Druckbogenliste Dokument

Einzelform: Druckbogen 1 (Einzelform (kein Widerdruck))

Automatisch platzierte Druckkontrollelemente

Icon	Typ	Hotspot	Name - Gruppe	Stanzformen
<input checked="" type="checkbox"/>	Vorschneidemarken		FoldingSheetCut - Standard	1
<input type="checkbox"/>	Nutzenkennung		OneUpIdentifier - Standard	
<input type="checkbox"/>	Nutzenabdeckmarke		CoverClippath - Standard	1
<input checked="" type="checkbox"/>	Linientyp Abdeckmarke - Kleben (46)		LinientypeCoverMark - Standard	1
<input checked="" type="checkbox"/>	Stanzform Registermarken		Arc - Standard	1
<input type="checkbox"/>	Stanzformsignatur 1		SheetLabel - Standard	
<input type="checkbox"/>	Stanzformsignatur 2		SheetLabel - Standard	
<input type="checkbox"/>	Nutzensignatur 1		PageLabel - Standard	

Manuelle Bedienung

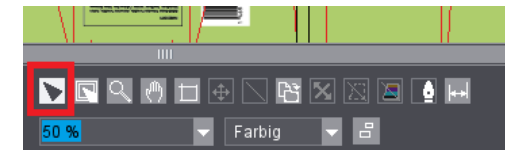
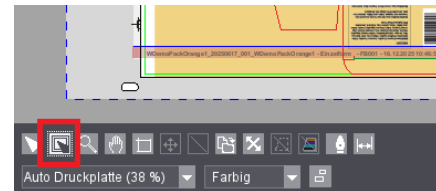
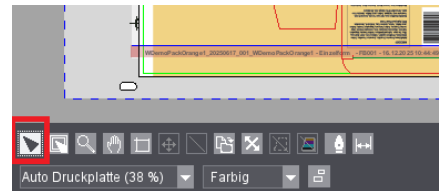
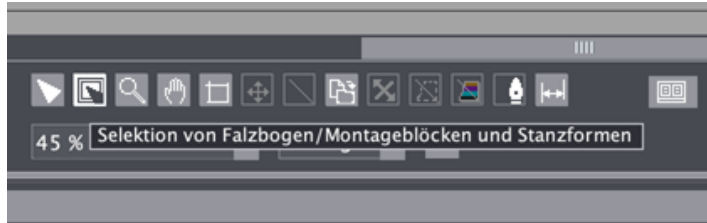
- *Selektion und Verschieben von Marken analog zu Falzbogen*
- *Letztes Tool merken*
- *Marken Schritt mit gruppierbarer und speicherbarer Tabelle*
- *Stanzformen lassen sich einfach Duplizieren*
- *Nutzenkopien mit Copy/Paste*



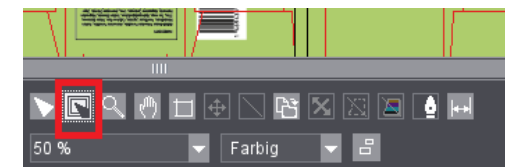
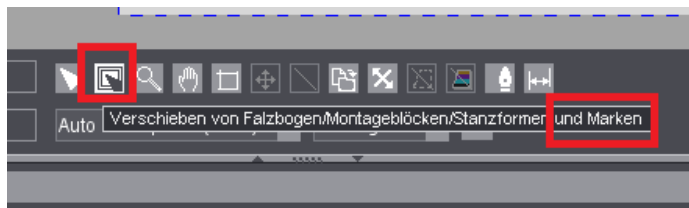
Manuelle
Bedienung

Verschieben von Marken analog zu Falzbogen & Letztes Tool merken

Before



After



Alle Tools welche ohne Selektion erreichbar sind werden sich zur Laufzeit gemerkt. Alle anderen Tools gehen wie bisher auf das Tool ganz links zurück (Erst mit Mediaset 13)

Marken Schritt mit gruppierbarer und speicherbarer Tabelle

Before

Automarkenset: AutoMarks-Imposition - Standard *

Automatisch platzierte Druckkontrollelemente

	Icon	Typ	Hotspot	Name - Gruppe	Falzbogen
<input checked="" type="checkbox"/>		Schneidmarken		CutMark - Stan...	1,2
<input checked="" type="checkbox"/>	T	Flattermarken		CollatingMark ...	1,2
<input checked="" type="checkbox"/>		Falzmarken		FoldingMark - ...	1,2
<input type="checkbox"/>	+	Falzkreuze		FoldingCross ...	
<input type="checkbox"/>		Falzbogeneck...		FoldingSheet...	
<input type="checkbox"/>		Falzanlage		SheetLay - Sta...	
<input type="checkbox"/>	T	Nutzenkennung		OneUpIdentifi...	
<input type="checkbox"/>		Nutzenabdeck...		CoverClippath...	
<input type="checkbox"/>		Falzbogen Re...		Arc - Standard	

After

A-- Ausschließen

Automarkenset: AutoMarks-Imposition - Standard

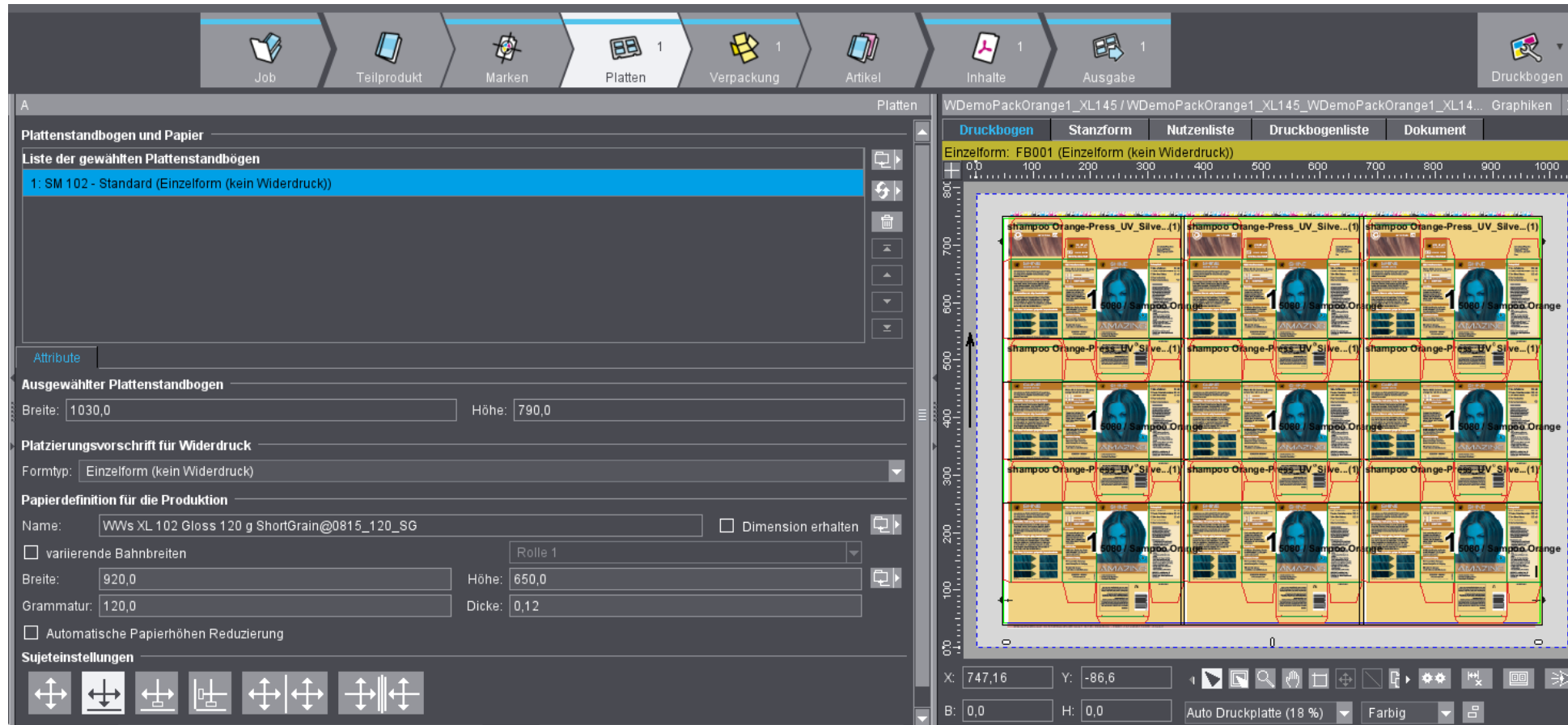
Automatisch platzierte Druckkontrollelemente

	Index	Icon	Typ	Hotspot	Name - Gruppe	Falzbogen
<input checked="" type="checkbox"/>	1		Schneidmarken		CutMark - Standard	
<input type="checkbox"/>	2	T	Flattermarken		CollatingMark - Standard	
<input checked="" type="checkbox"/>	3		Falzmarken		FoldingMark - Standard	
<input type="checkbox"/>	4	+	Falzkreuze		FoldingCross - Standard	
<input type="checkbox"/>	5		Falzbogenecken		FoldingSheetCut - Standard	
<input type="checkbox"/>	6		Falzanlage		SheetLay - Standard	
<input type="checkbox"/>	7	T	Nutzenkennung		OneUpIdentifier - Standard	
<input type="checkbox"/>	8		Nutzenabdeckmarke		CoverClippath - Standard	
<input type="checkbox"/>	9		Falzbogen Registermarken		Arc - Standard	
<input type="checkbox"/>	10	T	Falzbogensignatur 1		SheetLabel - Standard	
<input type="checkbox"/>	11	T	Falzbogensignatur 2		SheetLabel - Standard	
<input type="checkbox"/>	12	T	Seitensignatur 1		PageLabel - Standard	

Neue Spalte „Index“ um immer wieder zur ursprünglichen Sortierung zurückzukommen (Funktion und Spalte „Index“ erst mit Mediaset 13)

Stanzformen lassen sich einfach Duplizieren

1) Stanzform und Auftrag für 102er Format liegt vor



Stanzformen lassen sich einfach Duplizieren

2) Plattenstandbogen und Papier für 145er Format ändern

Plattenstandbogen und Papier

Liste der gewählten Plattenstandbögen

- 1:XL145 - Standard (Einzelform (kein Widerdruck))

Attribute

Ausgewählter Plattenstandbogen

Breite: 1460,0 Höhe: 1175,0

Platzierungsvorschrift für Widerdruck

Formtyp: Einzelform (kein Widerdruck)

Papierdefinition für die Produktion

Name: FBB UC1 1440 1140 LG@UC1_LG_XL145 ☐ Dimension erhalten

Breite: 1440,0 Höhe: 1140,0

Grammatur: 280,0 Dicke: 0,5

Qualität: FBB (UC1)

☐ Automatische Papierhöhen Reduzierung

Sujeteinstellungen

WDemoPackOrange1_XL145 / WDemoPackOrange1_XL145_WDemoPackOrange1_XL14...

Druckbogen Stanzform Nutzenliste Druckbogenliste Dokument

Einzelform: FB001 (Einzelform (kein Widerdruck))

shampoo Orange-Pre... (1) shampoo Orange-Pre... (1) shampoo Orange-Pre... (1)

shampoo Orange-Pre... (1) shampoo Orange-Pre... (1) shampoo Orange-Pre... (1)

shampoo Orange-Pre... (1) shampoo Orange-Pre... (1) shampoo Orange-Pre... (1)

shampoo Orange-Pre... (1) shampoo Orange-Pre... (1) shampoo Orange-Pre... (1)

X: 1246,44 Y: -17,06

B: 0,0 H: 0,0 Auto Druckplatte (12 %) Farbig

Stanzformen lassen sich einfach Duplizieren

3) Stanzform drehen und neue Funktion Stanzform duplizieren

Stanzform-Datei und Haupteinstellungen

Stanzform	Werkzeug	Format	Druckbogen
DieVeniceOrange1.1.cf2 (0)	DieVeniceOrange1.1	934,5 x 704,0	Druckbogen 1: XL145

Anschnitt

Linientyp für Anschnitt: 92

Parameter des Montageblocks

☒ Gleicher Inhalt für alle Nutzen einer Kontur

Ausrichtung: ☐ 0° ☒ 90° ☐ 180° ☐ 270°

Position X: -5,22 Y: 122,69 ☐ automatisch

Rand links: 0,0 rechts: 0,0

Rand unten: 0,0 oben: 0,0

Liste Kontur

Kontur	Format	Nutzen	Falztart
V04	311,5 x 282,0	9 (1 - 1)	Nein

Druckbogen

Einzelform: FB001 (Einzelform (kein Widerdruck))

1: XL145 - Standard (Einzelform (kein Widerdruck))

Neuer Druckbogen

Druckbogen 1

Kein Druckbogen

Stanzformen lassen sich einfach Duplizieren

4) Stanzform nun 2mal auf 145er Format platziert

Job

Teilprodukt

Marken

Platten

Verpackung

Artikel

Inhalte

Ausgabe

Druckbogen

Verpackung

WDemoPackOrange1_XL145 / WDemoPackOrange1_XL145_WDemoPackOrange1_XL145 (Interaktiver Job) / Teilprodukt: A

Graphiken

Stanzform-Datei und Haupteinstellungen

Stanzform	Werkzeug	Format	Druckbogen
DieVeniceOrange...	DieVeniceOrange1.1	934,5 x 704,0	Druckbogen 1 1: XL145 - Standard
DieVeniceOrange...	DieVeniceOrange1.1	934,5 x 704,0	Druckbogen 1 1: XL145 - Standard

Anschnitt

Linientyp für Anschnitt: 92

Parameter des Montageblocks

☒ Gleicher Inhalt für alle Nutzen einer Kontur

Ausrichtung: ☐ 0° ☒ 90° ☐ 180° ☐ 270°

Position X: 8,0 Y: 102,75 ☒ automatisch

Rand links: 0,0 rechts: 0,0

Rand unten: 0,0 oben: 0,0

Liste Kontur

Kontur	Format	Nutzen	Falzart
V04	311,5 x 282,0	9 (1 - 1)	Nein

☒ Für jeden Nutzen ein eigenes PDF3D erzeugen

Platzierungsvorschrift für zugewiesenen Nutzen

Druckbogen

Stanzform

Nutzenliste

Druckbogenliste

Dokument

Einzelform: FB001 (Einzelform (kein Widerdruck))

Stampo Orange-Press... (1)

Stampo Orange-Press... (1)

Stampo Orange-Press... (1)

Stampo Orange-Press... (1)

Stampo Orange-Press... (1)

Stampo Orange-Press... (1)

Stampo Orange-Press... (1)

Stampo Orange-Press... (1)

Stampo Orange-Press... (1)

Stampo Orange-Press... (1)

Stampo Orange-Press... (1)

Stampo Orange-Press... (1)

Stampo Orange-Press... (1)

Stampo Orange-Press... (1)

Stampo Orange-Press... (1)

Stampo Orange-Press... (1)

Stampo Orange-Press... (1)

Stampo Orange-Press... (1)

Stampo Orange-Press... (1)

Stampo Orange-Press... (1)

X: -246,21 Y: 9,91

B: 0,0 H: 0,0

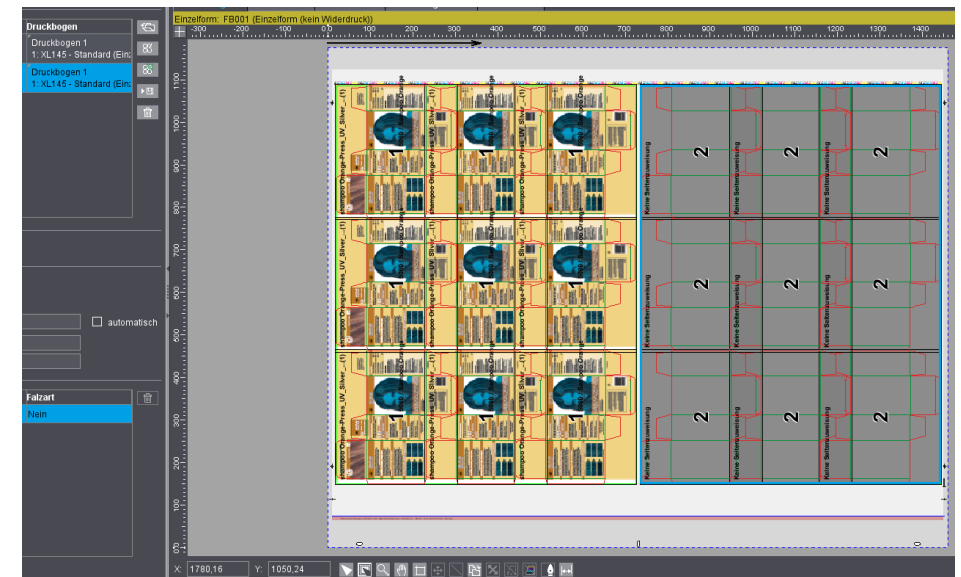
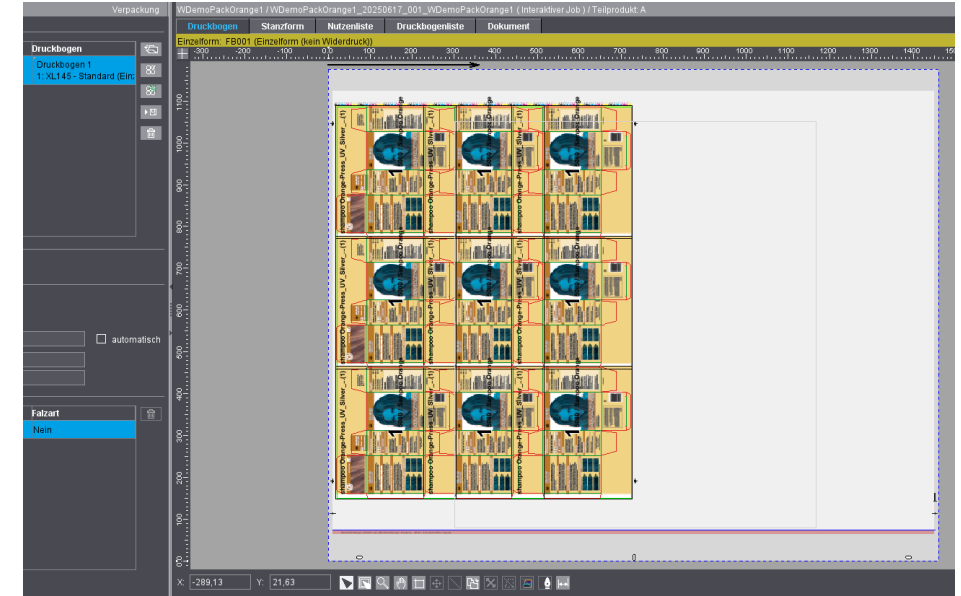
Auto Druckplatte (14 %)

Farbig

D₀

Nutzenkopien mit Copy/Paste (Nur Tastaturbedienung, kein Menu!!)

- Montageblöcke lassen sich mit CTRL-C und CTRL-V kopieren (auch bei Mehrfachselektion)
- Stanzformen lassen sich mit CTRL-C und CTRL-V kopieren (auch bei Mehrfachselektion). Das was wir eben durch „duplizieren der Stanzform erreicht haben lässt sich auch mit CTRL-C / CTRL-V erreichen)
- Bogen-Optimierung ohne Layoutvorgabe lassen sich mit CTRL-C, CTRL-X und CTRL-V kopieren
- Geht auch auf dem MAC



Marco Rassfeld von Meinders & Elstermann

Vorstellung Marco Rassfeld | Meinders & Elstermann

- Leitung Vorstufe | Produktion | IT
- Management digitaler Prozesse
- Medienfachwirt
- Umsetzung der JDF-Vollintegration [2018]
- Administrator Prinect-Systeme
- mehrere Feldtest's mit HEIDELBERG realisiert
- im Unternehmen seit über 25 Jahren
- Traditionelle, vollstufige Druckerei
- mehr als 140 Jahren Tradition
- 3 Standorte [Belm, Saerbeck, Oldenburg]
- über 250 Mitarbeiter



MEINDERS & ELSTERMANN

Fragen?

LET'S CONNECT

■■■■ PRINECT ■■■
USER DAYS