

LET'S CONNECT

■■■■ PRINECT ■■
ANWENDERTAGE

Prinect CR Production — UPDATE

Safety first!



*ein Thema mit Signa Pack Pro



Prinect CR Production – Update

1. Safety first!

2. Geräte-Unterstützung:

CMM Workflow für Jetfire 50
Funktionen für Inspection Control 4,
& Plate-to-Unit Workflows

3. Auch neu:

European Data Act (EDA)-Konform
Vorbereitet für
European Deforestation Regulation (EUDR)
PDF Verarbeitung – z.B. applikationsabhängiges „refry“,
DV-Freimachung Dialogpost, ...

4. HEIDELBERG Kundenportal:

Farbqualitäts-Reports
Inspektions-Reports



2 Prinect CR. Weitere Proofer



kommt mit Color Proof Pro 9.0 SC-P 7300

Epson

SC-P 9300

▼ Color Proof Pro

CR

2021.10 (8.0.X)

2021.10 (7.3.X)

2021.10 (7.1.X)

[Color Proof Pro Device list \(PDF\)](#)



seit Color Proof Pro 8.04

Canon imagePROGRAF



TM-240 RGB

TM-250 RGB

TM-255 RGB

TM-340 RGB

TM-350 RGB

TM-355 RGB

TM-5240 RGB

TM-5250 RGB

TM-5255 RGB

TM-5340 RGB

TM-5350 RGB

TM-5355 RGB

TX 3200 CT

TX 3200 RGB

TX 4200 CT

TX 4200 RGB

TX 5220 CT

TX 5220 RGB

TX 5320 CT

TX 5320 RGB

TX 5420 CT

TX 5420 RGB

TZ 32000 CT

TZ 32000 RGB

TZ 5320 CT

TZ 5320 RGB

Video Set "Did You know ...?"

Watch our new set of short videos with lots of useful tips on Prinect applications.

Note: Subtitles can be switched between various languages.

➔ **Deutsche Untertitel verfügbar**

12/10/2025

New Rules for Restriction to Sujet or Paper Size

Duration: 2:27 ▶

Keywords:

Signa Station, Automarks, Rules, Plate template, Reducing touch points

11/26/2025

Color Handling – Alias Assignment is now Case-Sensitive

Duration: 1:13 ▶

Keywords:

Cockpit, Marks assignment, MIS, Inkprofile

11/04/2025

Stop Jobs With Wrong Colors

Duration: 2:21 ▶

Keywords:

Cockpit, AutoSheet, MIS, PrePress

10/15/2025

Duplicate Cutting Dies

Duration: 0:58 ▶

Keywords:

Signa Station, Margins, Rotation

10/01/2025

Automark "Linetype Covermark" in Packaging Jobs

Duration: 2:17 ▶

Keywords:

Signa Station, Packaging, Glue flaps, Dust flaps

10/01/2025

Different Bleed on Front and Back with Packaging Pro

Duration: 4:11 ▶

Keywords:

Signa Station, Important Area, Resolve Conflicts

09/01/2025

Quick Search in Signa Station

Duration: 1:00 ▶

Keywords:

Search Field, Resources, Choose Paper Dialog

Prinect CR Production – Update

1. Safety first!

2. Geräte-Unterstützung:

CMM-Workflow für Jetfire50
Funktionen für Inspection Control 4
& Plate-to-Unit Workflows
Weitere Proofer

3. Auch neu:

European Data Act (EDA)-Konform
Vorbereitet für
European Deforestation Regulation (EUDR)
PDF Verarbeitung – z.B. applikationsabhängiges „refry“,
DV-Freimachung Dialogpost, ...

4. HEIDELBERG Kundenportal:

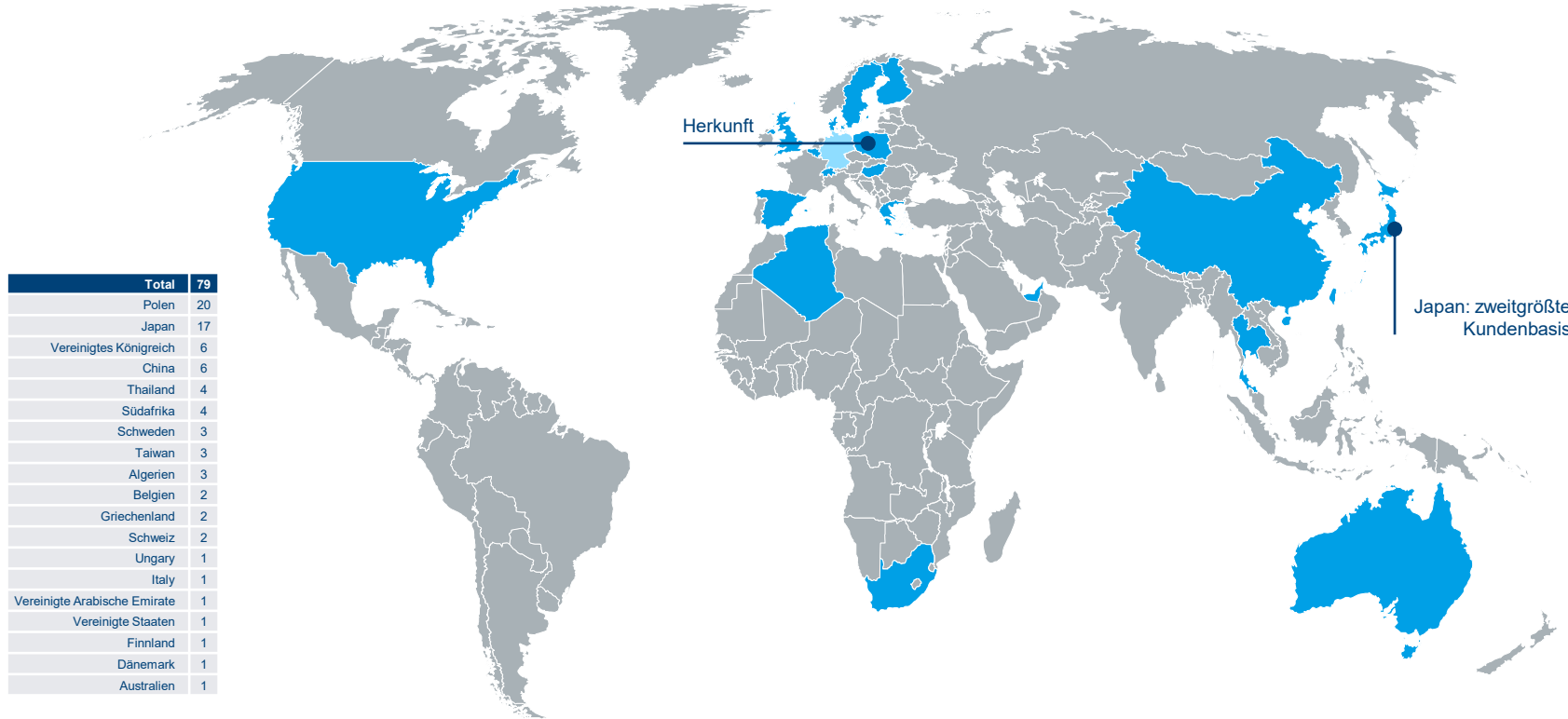
Farbqualitäts-Reports
Inspektions-Reports



5. Multidot – ein Jahr nach PAT 25



Multidot Kunden in der Welt: 79



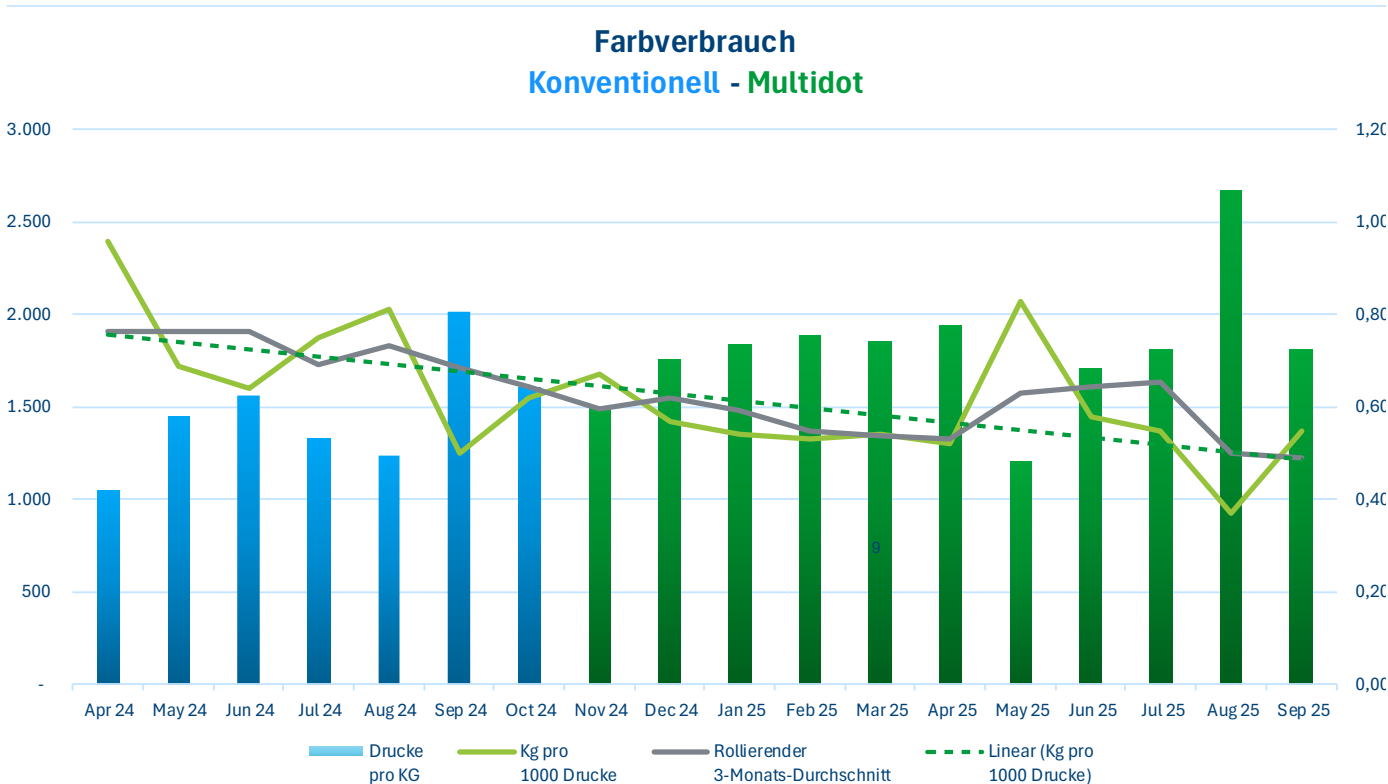
Kundenfeedback – Multidot in Prepress spart Farbe beim Druck

UK



Durchschnittlicher Farbverbrauch

- **0,71 kg pro 1000 Bögen vorher**
(die 7 Monate vor Nutzung)
- **0,57 kg pro 1000 Bögen mit Multidot**
(die 11 Monate SEIT Nutzung)



Weiteres Kundenfeedback zu Farbverbrauch – und Qualität

Japan



- **Prinect Multidot** war ein **entscheidender Faktor für den Wechsel zu Prinect** von einem anderen Prepress-Workflow.
- Seit der Umstellung, druckt der Kunde auf vier 8-Farb-Offsetmaschinen mit Multidot und
– **insgesamt mehr als 15% Farbe gespart.**
(= mehr als US\$ 200.000 zum Zeitpunkt der Aussage)

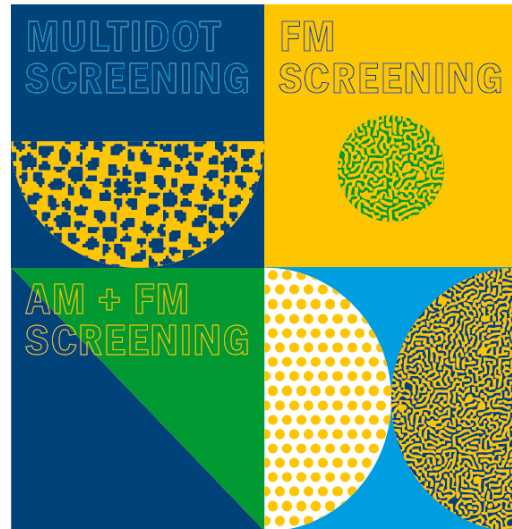
Schweden



- Kundenaussage:
“Bei der Verwendung von Multidot auf Karton mit Bildern oder bei anderen Arten von Druckaufträgen wie Büchern auf Standardpapier liegen die Vorteile auf der Hand:
– **schneller zum Gutbogen, großer Farbraum und hervorragende Detailwiedergabe.**”

Neue Druckmuster-Mappen bald über Ihren Vertrieb erhältlich

PRINT SAMPLES



OF DIFFERENT SCREENING
SYSTEM MULTICOLOR
SEPARATION PRINTS

- Drucke von **7-Farb-Separationen**

gerastert mit

AM + FM-Raster gemischt

Multidot Raster

FM Raster



