

LET'S
CONNECT

■■■ PRINECT ■
ANWENDERTAGE

Was gibt es Neues in Prinect Production?

Vortragende: Wiebke Stoltenberg | 16. Januar 2025

Prinect CR Production – NEUES

Prinect CR

Prinect Cloud Ready

Prinect Continuous Release

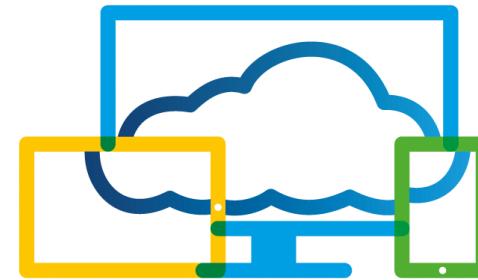
Prinect CR

1. Mehr Sicherheit

2. Neue Geräte

3. Weitere neue Funktionen

4. Neues mit HEIDELBERG Kundenportal



5. Multidot

CYBER-KRIMINALITÄT nimmt zu !



Malware

1. **Angriffe um 71 % gestiegen** - von 2016 - 2021
2. **4,1 Millionen Websites sind jederzeit infiziert**

& Ransomware

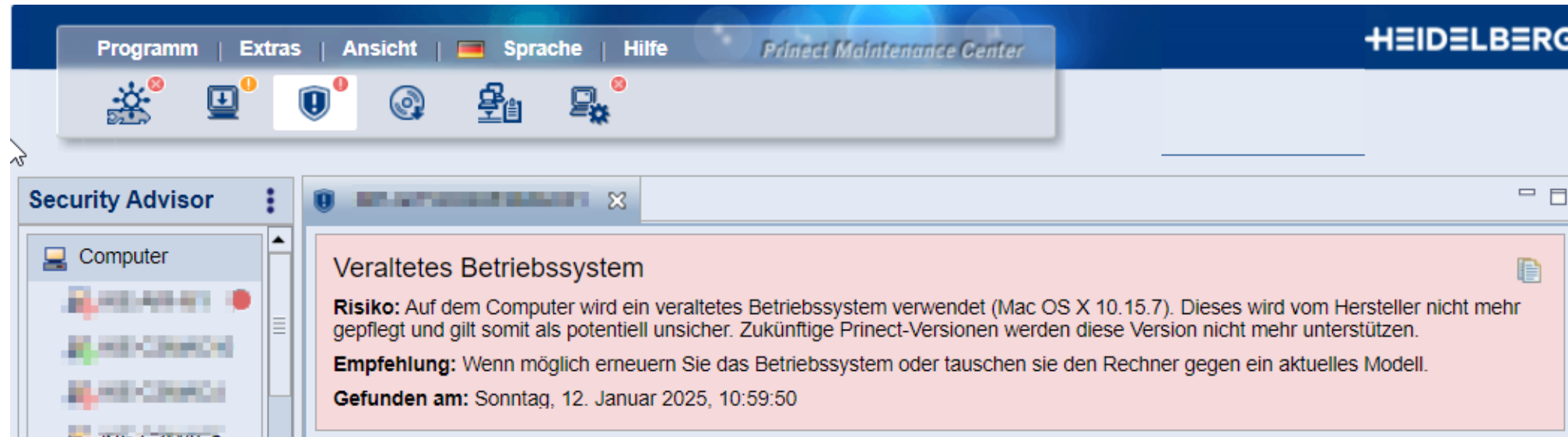
1. **Angriffe stiegen um 74 %** - von 2023 – 2022
2. Durchschnittliche Kosten eines Ransomware-Angriffs für Unternehmen: **4,91 Millionen US\$**
3. Sieben Prozent der Ransomware-Angriffe führten im Jahr 2023 zu **finanziellen Verlusten**, mit einer **durchschnittlichen Lösegeldzahlung von 10.000 US\$**.



- ## Prinect Systemvoraussetzungen (PDF)

11

Warnung im Prinect Maintenance Center

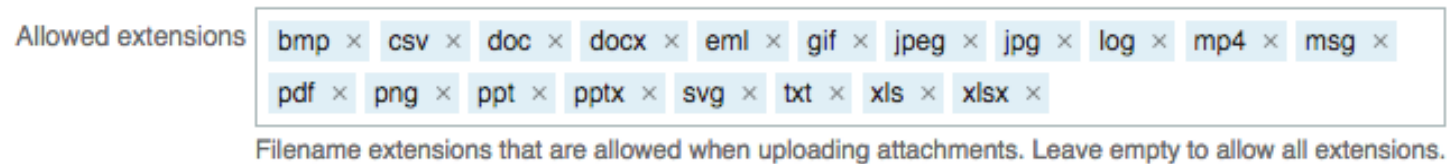


Abgekündigt sind:

- Windows XP
- Windows 7
- Windows 8,
- Windows Server 2003
- Windows Server 2008
- Windows Server 2012
- Mac OS X 10.x
- Mac OS 11.x Big Sur
- Mac OS 12.x Monterey

Prinect Portal Upload – Offenheitsgrad wird Ihre Entscheidung

1. Einige Dateiformate können gefährliche Inhalte haben und wurden deshalb in Prinect 2021.10.46 vom Upload ausgeschlossen
2. Derzeit erlaubte Dateiformate sind PDF and JPG
3. Das wird in Prinect CR geändert



Bitte lassen Sie uns wissen, welche Dateiformate Sie zulassen würden / sie benötigen:

<https://forms.office.com/e/B53HFfau3Q>

Umfrage offen bis: 22. Jan. 2025



2 Prinect CR. Anbindbare Proofer mit Color Proof Pro 8.02



Epson
SC-P110x0D (CT / RGB)
SC-P53x0 (CT / RGB)
SC-P65x0E (CT / RGB)

▼ Color Proof Pro

CR

2021.10 (8.0.X)

2021.10 (7.3.X)

2021.10 (7.1.X)

[Color Proof Pro Device list \(PDF\)](#)



Canon imagePROGRAF



GP-2600S (CT / RGB)
GP-4600S (CT / RGB)
GP-526S (CT / RGB)
GP-546S (CT / RGB)
GP-566S (CT / RGB)
GP-6600S (CT / RGB)
PRO2600 (CT / RGB)
PRO4600 (CT / RGB)
PRO526 (CT / RGB)
PRO546 (CT / RGB)
PRO566 (CT / RGB)
PRO6600S (CT / RGB)



TM-240 CT
TM-250 CT
TM-255 CT
TM-340 CT
TM-350 CT
TM-355 CT
TM-5240 CT
TM-5250 CT
TM-5255 CT
TM-5340 CT
TM-5350 CT
TM-5355 CT

Prinect Production Workflow mit Jetfire 50

Prinect Production wird an das Canon PRISMAsync DFE angeschlossen

- basiert auf dem bewährten Digital Print Connector
- Interface wird gerade exklusiv für Prinect erweitert
- Jetfire 50 wird wie die Versafire bedient / automatisiert.



Intuitive “All-in-one” Bedienung für den Digitaldruck

The screenshot displays the Heidelberg Digital Printing Terminal software interface, which is an "All-in-one" control system for digital printing. The interface is divided into several main sections:

- Job list (Left Panel):** Labeled "1) Überblick Auftragsliste". It shows a list of jobs with columns for Job Number, Job Name, and Job status. The current job, "Broschüre" (Number 16-17162), is highlighted.
- Job Overview (Top Center):** Labeled "2) Ansicht aktueller Auftrag". It provides a high-level view of the current job, including the document name, number, and a thumbnail preview of the document.
- Document Preview (Center):** A large area showing the actual content of the document being printed. It includes a grid of thumbnails and a larger preview of the current page, which appears to be a brochure for "Gustav - n...".
- PagePrint (Right Panel):** Labeled "3) Digitaldruck-Tab". It contains various settings for the printing process, including color management (Color Matching, Spot Colors), output profile (Output Profile), and device state (Device state).
- Digital Printing Terminal (Far Right):** Labeled "4) Digitaldruck-Terminal". It shows the status of the printing process, including the job number, name, and status. It also displays the device state and a list of trays with their respective capacities and contents.

The interface is designed to be intuitive and easy to use, allowing operators to manage their printing jobs efficiently.

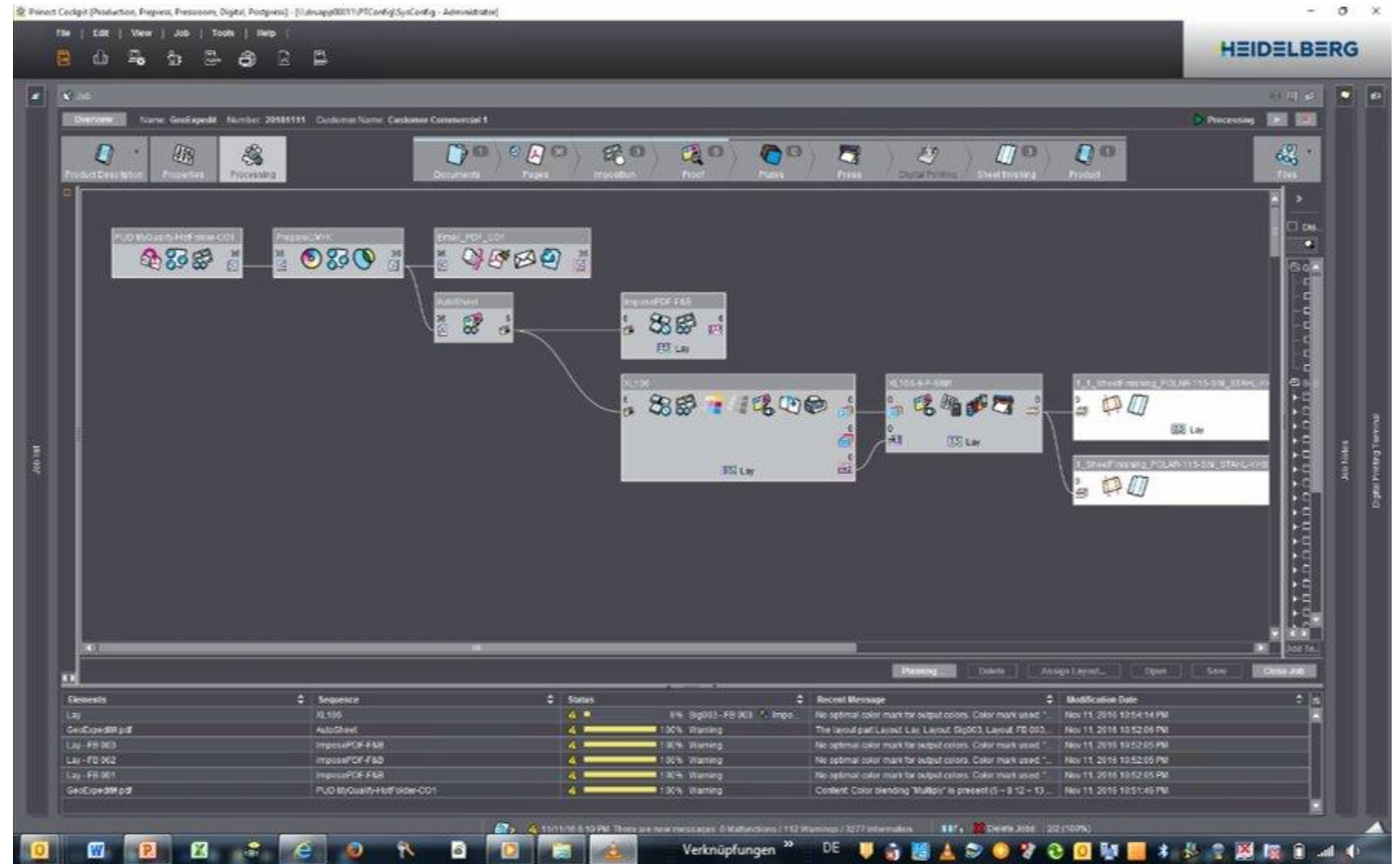
Smart Automation

Automatisierte Produktion mit Smart Automation & Hotfolder-Sequenzen

Prinect Production bietet alles für den automatisierten Workflow für die Jetfire 50 – mit Conditional Processing, getriggert durch Dokumentinformation, Produkt Codes, Farbe, Menge

Prinect kann die Entscheidung treffen.

**Die Jetfire 50 ist hungrig:
Sie können sie mit dem
Prinect Production Workflow
versorgen!**



Prinect Production Workflow mit Jetfire 50

Color Management

Workshop
10

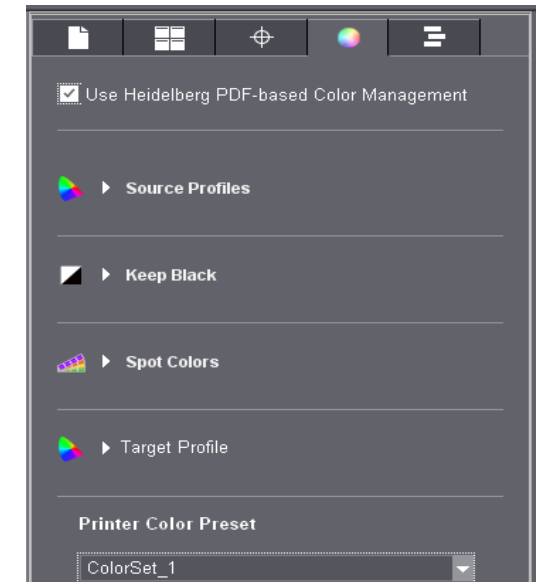


Prinect Production
Workflow



HEIDELBERG Color Management Modell (CMM):
Color Management erfolgt in Prinect PDF-basiert
= Top-Farbqualität und Farbkonsistenz

Das ist HEIDELBERG hybrid printing!



Prinect CR. Neues auf einen Blick

1. Mehr Sicherheit:

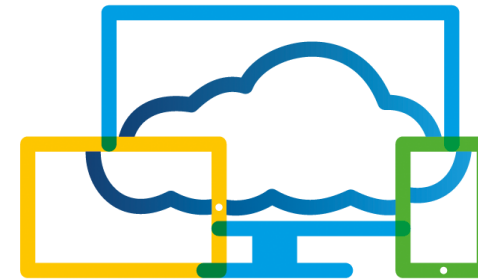
- Betriebssysteme
- Prinect Portal

2. Neue Geräte

- Proofer
- a JETFIRE 50

3. Weitere neue Funktionen

4. Neues mit HEIDELBERG Kundenportal



5. Multidot

3 Prinect CR. Weitere willkommene Funktionen

- **MAC OS15 (Sequoia) mit Prinect CR, 5055.6**
direkte Verwendung neuer Macintosh-Rechner
für Prinect Komponenten (Cockpit, Signa Station, PDF Toolbox)



- **Business Manager 7.31**
komplette neue Version enthalten
im Paket der Prinect CR, 5055.4,
die neue WF-Möglichkeiten bietet

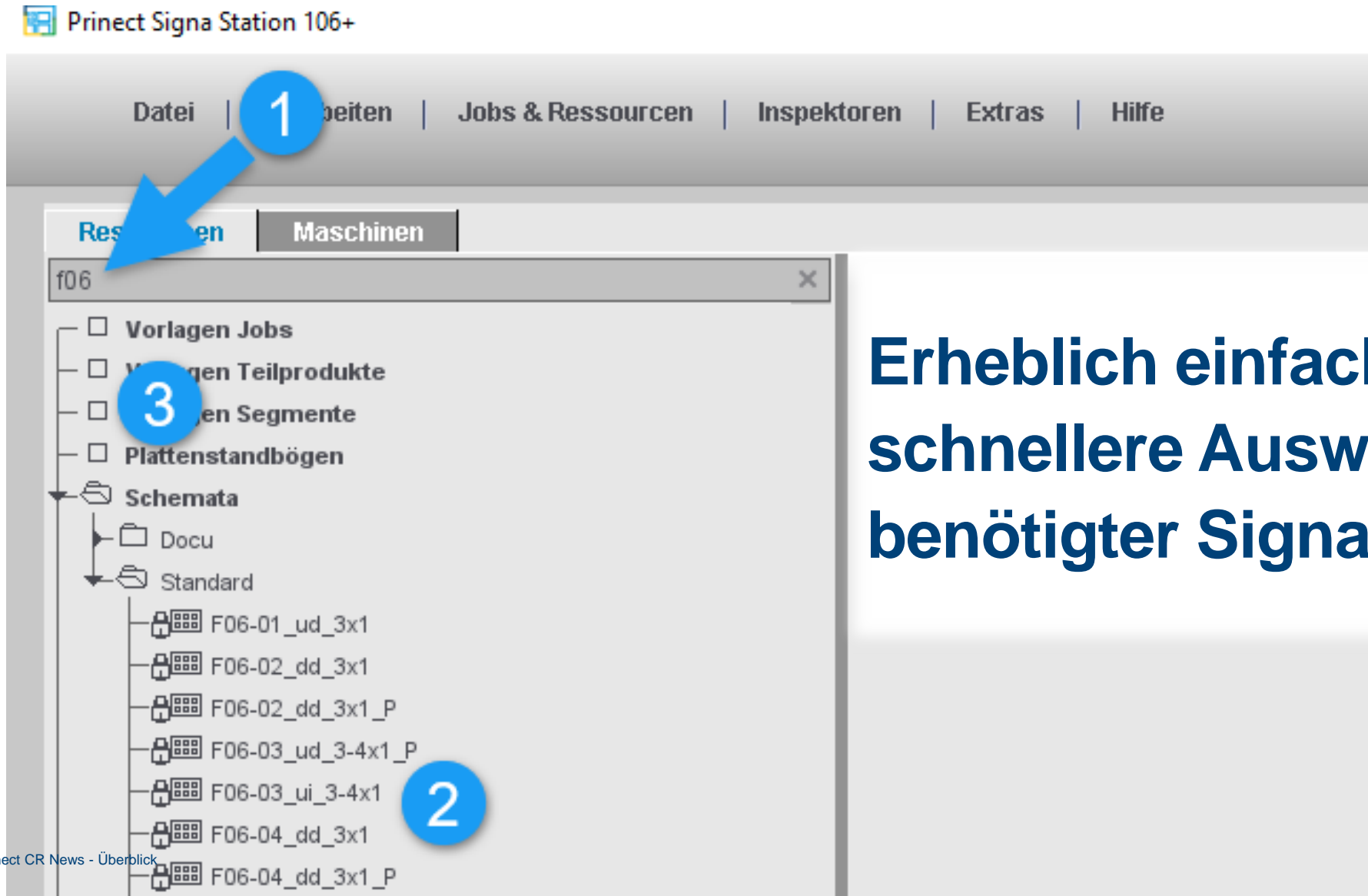


- **Print Shop Analytics**
Insights zeigt z.B. angebundene **Jetfire + Weiterverarbeitungs-Maschinen**



Prinect CR. Signa Station mit SUCHE

Workshop
13



Erheblich einfachere und schnellere Auswahl benötigter Signa-Ressourcen

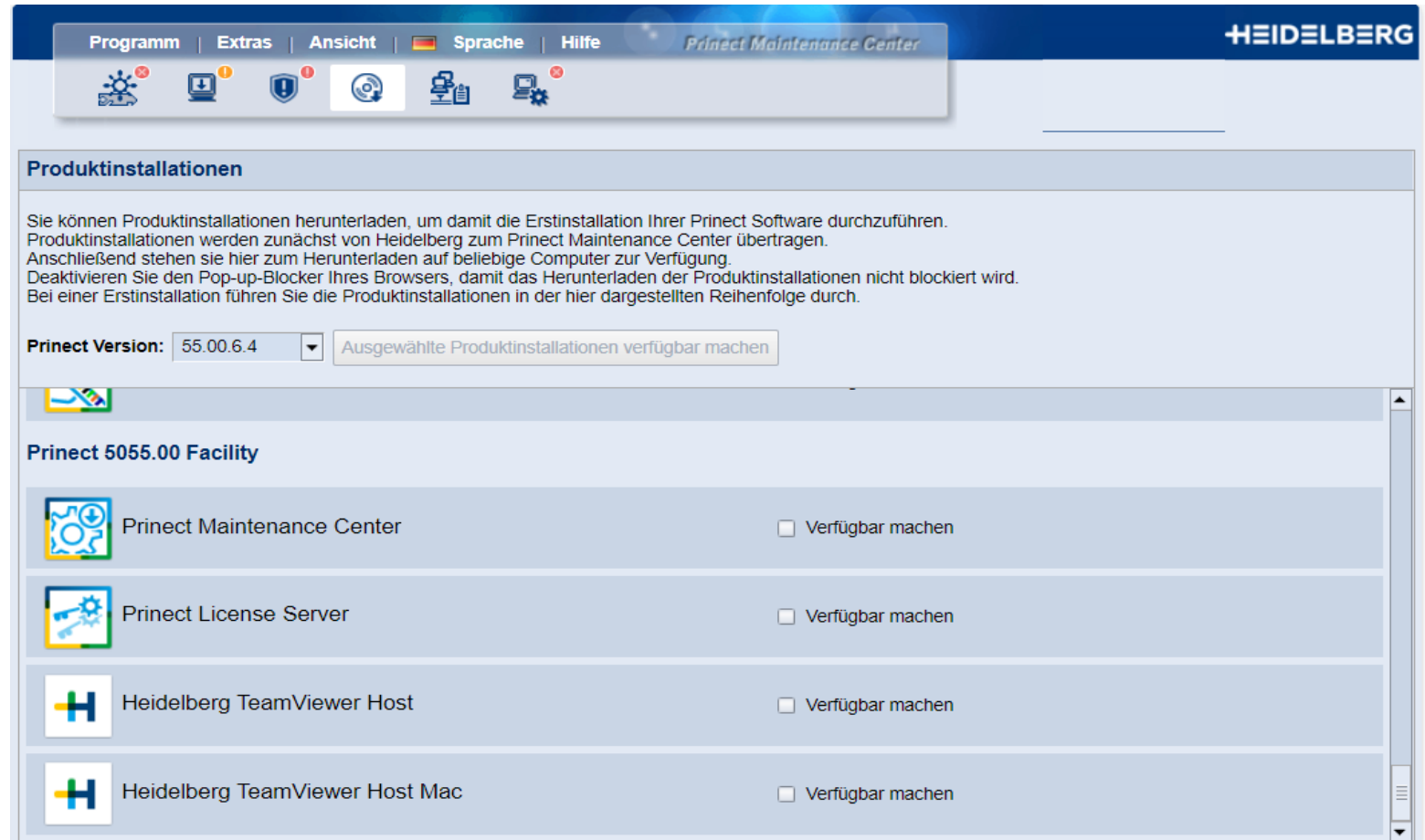
Prinect CR – mit Team Viewer Host :

Software für sicheren und einfachen Online-Support – **MAC & PC**

→ Sie können
HEIDELBERG Mitarbeitern
unbeaufsichtigten Zugriff
erlauben/widerrufen.
(Sichere Zugangsverwaltung über
Active Directory + logging)

→ Verbindung über dedizierten
Router für HEIDELBERG

→ strengste Firewall-Regeln



[Funktionen & Workflow \(prinect-lounge.com\)](http://prinect-lounge.com)

Prinect CR. Neues auf einen Blick

1. Mehr Sicherheit:

- Betriebssysteme
- Prinect Portal

2. Neue Geräte

- Proofer

a JETFIRE 50

3. Weitere neue Funktionen

b Zusammenspiel mit

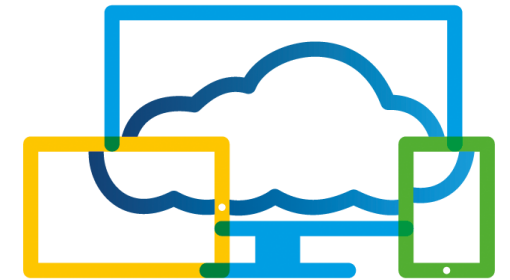
Prinect Business Manager 7.31

- automatisierte Workflows

c Signa Station

4. Neues mit HEIDELBERG Kundenportal

- Print Shop Analytics
- NEU: Lackworkflow
- NEU: HyColor Assistant
- NEU: Data Capture App
- NEU: HEIDELBERG Academy



5. Multidot

HEIDELBERG Kundenportal. Data Capture App – Early Installs möglich

DT_KH78 DEV

Data Capture / DT_KH78

Operations

Other activities

Search

Inner_Text F16-06_dd_4x2 F16-6

Details >

230412-111241_DCA

Job Name : DCA_230412-111241

Operation : Inner_Text F16-06...

Start Time : -

Planned Amount : 523

State : DC.OPERATION_C...

230412-111241_DCA

Job Name : DCA_230412-111241

Operation : Aussen_Cover F04...

Start Time : -

Planned Amount : 523

State : Planned predeces...

230925-103802_DCA

Job Name : DCA_230925-1038...

Operation : Signature 8 pages ...

Start Time : 27/09/23 08:36 AM

Planned Amount : 3077

State : Paused

230925-120959_DCA

Job Name : DCA_230925-1209...

Operation : Signature 16 page...

Start Time : 27/09/23 10:12 AM

Planned Amount : 4610

State : Planned predeces...

230925-120959_DCA

Job Name : DCA_230925-1209...

Operation : Signature 8 pages ...

Start Time : 27/09/23 11:00 AM

Planned Amount : 4610

State : Planned predeces...

230928-094855_DCA

Job Name : DCA_230928-094...

Operation : Signature 16 page...

Start Time : 30/09/23 05:41 AM

Planned Amount : 5127

State : Paused

230928-094855_DCA

Job Name : DCA_230928-094...

Operation : Signature 16 page...

Start Time : 30/09/23 05:41 AM

Planned Amount : 5127

State : Paused

230928-095303_DCA

Job Name : DCA_230928-095...

Operation : Signature 16 page...

Start Time : 30/09/23 05:41 AM

Planned Amount : 5127

State : Paused

Aborted

00 h 35 m 14 s

Total time

Good: 0 / 523

Waste: 0 / 33

Makeready

Produktionslauf

Messages

Pause

DCA Fold - Downtime

Workshop
3

Prinect CR. Neues auf einen Blick

1. Mehr Sicherheit:

- Betriebssysteme
- Prinect Portal

2. Neue Geräte

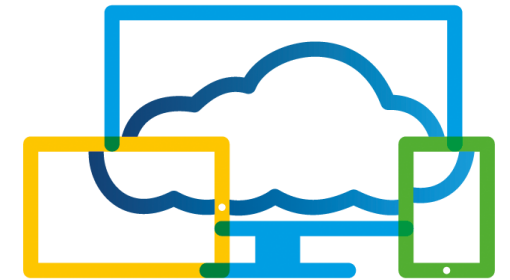
- Proofer
- a** JETFIRE 50

3. Weitere neue Funktionen

- b** Zusammenspiel mit
Prinect Business Manager 7.31
- automatisierte Workflows
- c** Signa Station

4. Neues mit HEIDELBERG Kundenportal

- d** Print Shop Analytics
- e** NEU: Lackworkflow
- NEU: HyColor Assistant
- f** NEU: Data Capture App
- f** NEU: HEIDELBERG Academy



5. Multidot

neue Rastertechnologie jetzt erhältlich

Die 5 VORTEILS-DIMENSIONEN VON **MULTIDOT 2.1**



1D.

**ERZEUGE
QUALITÄT**

2D.

**SCHONT DIE
UMWELT**

3D.

**STÄRKEN
DER MARKE**

4D.

**EFFIZIENZ
STEIGERN**

1D.

2D.

5D.

3D.

KOSTEN
SENKEN

DER MARKT

EFFIZIENZ
STEIGERN

Multidot - aktueller Vergleich mit AM und Hybrid

	AM80er	HY120er	Multidot
Farbwiedergabe visuell	😊	😊	😊
Helligkeit	😊	😊	😊
Kontrast	😊	😊	😊😊
Tiefenzeichnung	😊	😊	😊😊
Graubalance	😊	😊	😊
Homogenität	😊	😊	😊😊
Verläufe	😊	😊	😊
Details	😊	😊	😊😊
Moiré	😞	😞	Evaluierung läuft (Form nicht Moiréanfällig)
Verhalten im Druck	😊	😊	😊
Farbeinsparung	😊	😊	😊😊

**Vielen Dank für Ihre
Aufmerksamkeit!**