

LET'S CONNECT

■■■■ PRINECT ■■
USER DAYS

WS4

Prinect Business Manager

Prinect User Days

Volker Kaiser und Matthias Höhl | Donnerstag, 16. Januar 15.00 – 15.30, Donnerstag, 16. Januar 16.00 – 16.30

Agenda

1. Generelle Themen

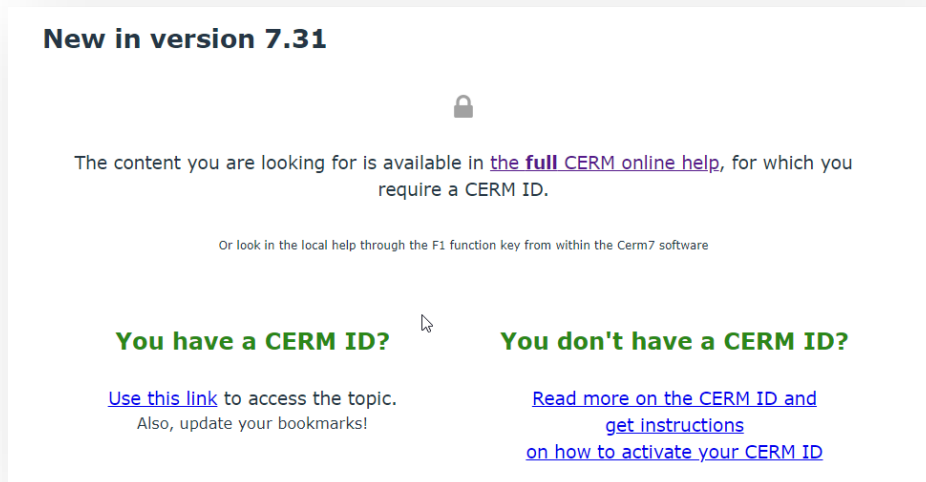
- CERM /Business Manager Online Hilfe → CERM ID
- HEIDELBERG AI Bot für die Online Hilfe
- E-Rechnung
- Neue Videos für Prinect Business Manager Mixed Commercial

2. Best practice einschließlich neuer Funktionen und Vorschau

- Sammeln mit Prinect Business
- Optimierte Papierauswahl und Vorschneiden in der Sammelproduktion von Bestellpositionen
- Vorschneiden in der Schnellkalkulation
- Freie Felder

CERM / Business Manager Online Hilfe → CERM ID

- Zugriff auf die CERM Online Hilfe wurde kürzlich eingeschränkt und kann nur noch mit vorhandener CERM ID genutzt werden
- Die „offizielle“ Online Hilfe (via Webbrowser) ist nicht mehr „frei“ verfügbar
- HEIDELBERG Kunden können direkt CERM kontaktieren, um eine CERM ID anzufordern oder Sie wenden sich direkt an unseren Business Manager Support



HEIDELBERG ChatBot für Prinect Business

HEIDELBERG und CERM gehen neue Wege im Bereich „Online-Hilfe“ und werden ihren Service mit KI-Technologie erweitern.

Was bedeutet das für Sie?

- CERM hat einen ChatBot namens „Lumi“ angekündigt.
- HEIDELBERG hat den Prinect Service ChatBot entwickelt und plant für diesen auch Prinect Business Inhalte zu integrieren.
- **Ihre Vorteile:**
 - Unterstützung von Mehrsprachigkeit
 - Nutzung verschiedener Datenquellen
 - Geführte Serviceticket-Erstellung



Für mehr Informationen, besuchen Sie den Workshop: „Innovativer Service: HEIDELBERG AI Service Assistant“ um 17.00 Uhr (in Englisch)

E-Rechnung mit Prinect Business

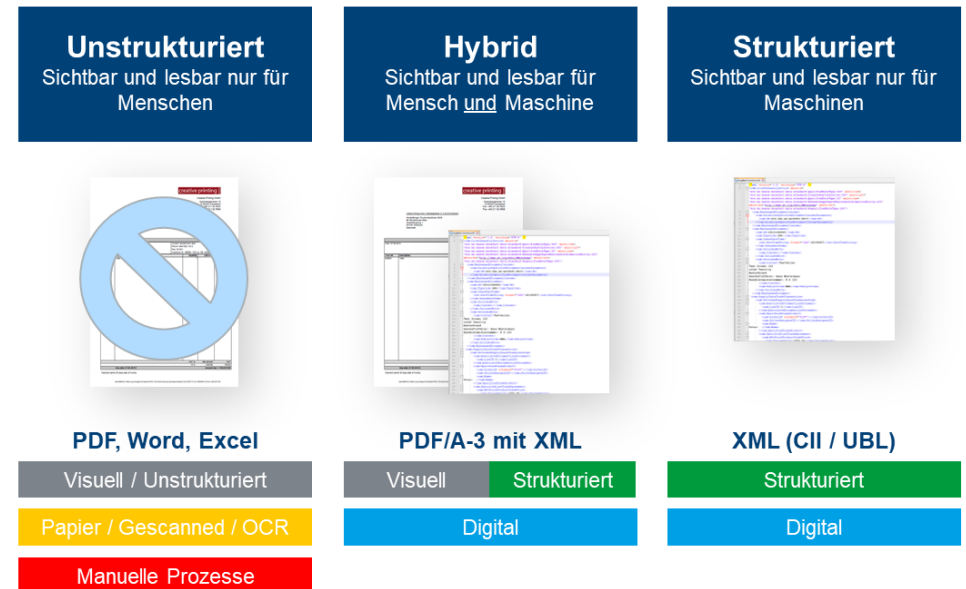
Prinect Business ist bereit für die E-Rechnung und das global

- Unsere Kunden werden zunehmend mit neuen Vorschriften für die E-Rechnung konfrontiert
- Kunden fragen uns zurecht, wie wir uns zu dem Thema positionieren
- Vorschriften können nicht nur je Land variieren, sondern verändern sich auch über die Zeit



Anforderungen an die digitale Berichterstattung: Mehrere Formate

Die elektronische Rechnungsstellung ermöglicht den effizienten Austausch von strukturierten, maschinenlesbaren Rechnungsdaten.



Zur Situation:

Aufgrund der steigenden und regional unterschiedlichen Anforderungen an Rechnungen musste Prinect Business eine neue Schnittstelle zu dem Anbieter „Avalara“ für die Erstellung von E-Rechnungen einführen, um den wachsenden Kundenanforderungen gerecht zu werden.

E-Rechnung mit Prinect Business

➤ Komplexe E-Rechnungen mit unserem Partner Avalara

- Avalara ist ein Softwareunternehmen, das cloudbasierte Lösungen anbietet, um Unternehmen bei der Einhaltung von Steuervorschriften zu unterstützen.
 - Der Schwerpunkt liegt auf der Automatisierung der komplexen Prozesse im Zusammenhang mit der Umsatzsteuer, der Mehrwertsteuer, der Verbrauchssteuer und anderen Transaktionssteuern in verschiedenen Rechtsordnungen.
 - Avalara hilft uns dabei, alle E-Rechnungsanforderungen unserer Kunden zu erfüllen, ohne direkte Schnittstellen zu allen lokalen Behördensystemen weltweit zu schaffen.
- ✓ Zu diesem Zweck ist eine Partnerschaft mit einer PDP (Partner Dematerialisation Platform) erforderlich, bei der es sich um **Avalara E-Invoicing** handelt.



Avalara



Neue Videos für den Prinect Business Mixed Commercial Workflow

Video 1:
Angebotskalkulation und
CAD-Integration

1

NEW
COMING
SOON

Was können Sie erwarten?

Einfacher und schneller Weg für einen MIS-Operator, ein Angebot inklusive Shape-Erstellung und automatischer Layout-Erstellung zu generieren, ohne dass die CAD- oder Prepress-Abteilung involviert ist.

Video 2:
1up Workflow, Kontur- &
Stanzwerkzeug-Management

2

NEW
COMING
SOON

Was können Sie erwarten?

Vollständige Integration zwischen Prinect Business und Prinect Production zur Erstellung von Produkten inklusive der Bearbeitung & Freigabe auf der 1Up-Ebene.

In diesem Video zeigen wir die Verwaltung von Produkt-, Kontur- und Stanzwerkzeuginformationen und deren Abhängigkeiten zueinander.

Video 3:
Sammelproduktion von
Bestellpositionen

3

NEW
COMING
SOON

Was können Sie erwarten?

Einfache Auftragserstellung auf Basis von Bestellpositionen für bestehende Produkte.

Best practice inkl. neuer Funktionen und Vorschau Anwendungsbeispiele

Best practice inkl. neuer Funktionen und Vorschau

Anwendungsbeispiele – Prinect Business Manager

→ **Sammelproduktion mit Prinect Business und Prinect Production**

- **Manuelles Sammeln in der Kalkulation (Akzidenz)**
 - Sammelproduktion für Etiketten ohne Konturen (Etiketten)
 - Sammelproduktion im Angebot (Etiketten & Verpackungen)
 - Sammelproduktion für Bestellpositionen (Etiketten & Verpackungen)
 - Sammelproduktion mit Signa Station – manuell und automatisch mit geplanten Aufgaben (Akzidenz)
-
- Hohes Potential für Automatisierung und Kosteneinsparungen mit Prinect Business und Prinect Production

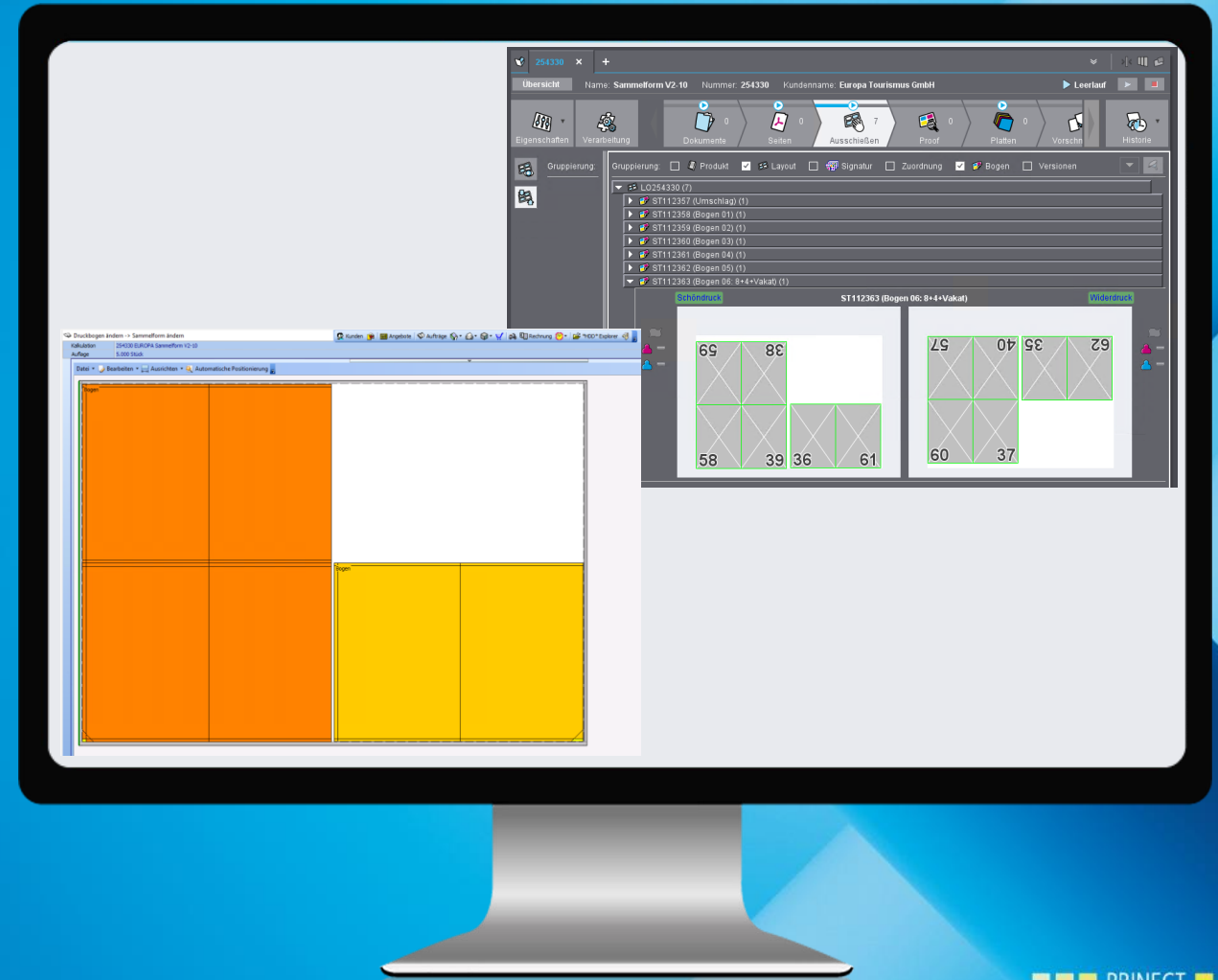


Best practice inkl. neuer Funktionen und Vorschau

Anwendungsbeispiele – Prinect Business Manager

→ Szenario: Manuelles Sammeln in der Kalkulation

- Brochüre 96 S. (Umschlag, 5 x 16 Seiten, 8 + 4 Seiten)
- Manuelles Sammeln 8+4 Seiten auf einem Druckbogen
- Korrekte Falzbogenreihenfolge ist berücksichtigt
- Automatische Auftragsanlage im Prinect Workflow inklusive Sammellayout und Falzbogenreihenfolge



Best practice inkl. neuer Funktionen und Vorschau

Anwendungsbeispiele – Prinect Business Manager

→ Szenario: Manuelles sammeln in der Kalkulation – Ihr Mehrwert

- Falzbogenreihenfolge auf Basis der Voreinstellungen der Bindeart.
- Automatische Falzbogennummerierung der Falzbogenreihenfolge, z.B. 16, 16, 16, 16, 4+8, 16.
- Platzieren von mehreren Falzbogen auf einem Druckbogen, z.B. 8 + 4 + 4 Seiten Vakant.
- Automatische Layouterstellung auf Basis der Daten vom MIS, z.B. Falzbogenreihenfolge.

- Schneller und einfacher Workflow für die manuelle Erstellung von Sammelformen in der Kalkulation.
- Hohes Automatisierungspotential für die Produktion von Sammelformen im Prinect Workflow.



Best practice inkl. neuer Funktionen und Vorschau

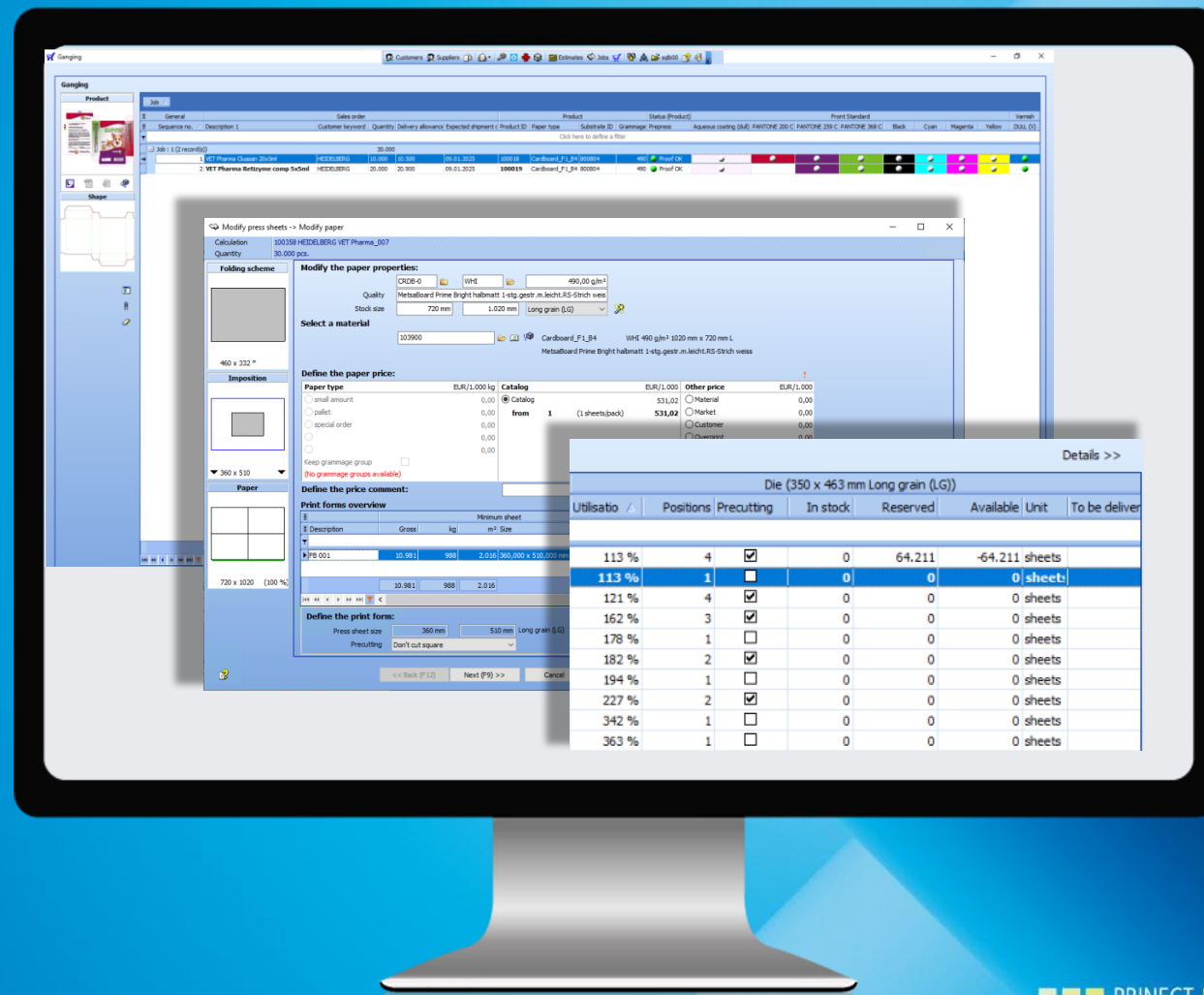
Anwendungsbeispiele – Prinect Business Manager

→ Szenario: Optimierte Papierauswahl und Vorschneiden in der Sammelproduktion von Bestellpositionen

- Erzeugen von Bestellungen für vorhandene Produkte
- Auswahl des Stanzwerkzeugs und der Vorstufenvorlage
- Automatische Papierauswahl basierend auf dem Stanzlayout mit Berücksichtigung von Vorschneiden
- Direkte Rückmeldung des Ganglayouts von der Signa Station



Live-Präsentation



Best practice inkl. neuer Funktionen und Vorschau

Anwendungsbeispiele – Prinect Business Manager

→ Szenario: Optimierte Papierauswahl und Vorschneiden in der Sammelproduktion von Bestellpositionen – Ihr Mehrwert

- Reduzierte Touchpoints durch optimierte Papierauswahl.
- Erhöhte Flexibilität bei der Papier- und Maschinenauswahl in der Kalkulation.
- Mehr Sicherheit durch Prüfung der richtigen Papierauswahl auf Basis des Stanzwerkzeugformats.
- Hohes Automatisierungspotenzial für die Produktion von Sammelformen im Prinect Workflow.



Best practice inkl. neuer Funktionen und Vorschau

Anwendungsbeispiele – Prinect Business Manager

→ Szenario: Vorschneiden in der Schnellkalkulation

- Broschüre 36 Seiten (Umschlag, 2 x 16 Seiter)
- Erzeugen eines Angebots mit der Schnellkalkulation
- Auswahl von spezifischem Paper pro Produktteil
- Automatische Auswahl von Vorschneiden basierend auf Maschinenformat und Kosten



Live-Präsentation

The screenshot shows the 'Quick quote commercial print' interface. Key sections include:

- Change the size:** Page size 210,000 mm x 297,000 mm.
- Change the parts:** A table with columns for ID, Description, Quote letter, No. of pages, Paper type, Paper type description, Grammage, Paper thickness, Thickness, Size, Colour code front, Colour code back, Plate changes front, Plate changes back, Flat size, Machine group, Default Machine group, Production facilities.
- Define the data:** Fields for Description (Cover) and Quote letter (Cover).
- Technical / Production:** Paper type (GLOS Gloss coated), Grammage (200,00 g/m²), Colour, Quality, Certificate, Criterion.
- Parts:** A table listing parts like '101056 GLOS 20007001000BW Gloss coated' and '101257 GLOS 20007001000LW Gloss coated'.
- Pre-cutting:** A flowchart showing steps like 'Paper', 'Pre-cutting', 'Printing', 'After pre-cutting', 'Cutting with positions', 'Saddle Stitch', and 'Folded'.

Best practice inkl. neuer Funktionen und Vorschau

Anwendungsbeispiele – Prinect Business Manager

→ Szenario: Vorschneiden in der Schnellkalkulation – Ihr Mehrwert

- Durchgängige Automatisierung – keine Unterbrechungen!
- Höhere Benutzerfreundlichkeit für die Schnellkalkulation.
- Höhere Flexibilität bei der Papier- und der Maschinenauswahl.
- Erweiterter Funktionsumfang zur Ermittlung des bestmöglichen Produktionsweges.

Worum geht es bei unserer Schnellkalkulation?

- Der schnellste und effizienteste Weg, um automatisch eine Kalkulationsergebnis zu erhalten
- Basiert auf vordefinierten Parametern im Produkttyp
- Berücksichtigt immer den kostengünstigsten Weg



Best practice inkl. neuer Funktionen und Vorschau

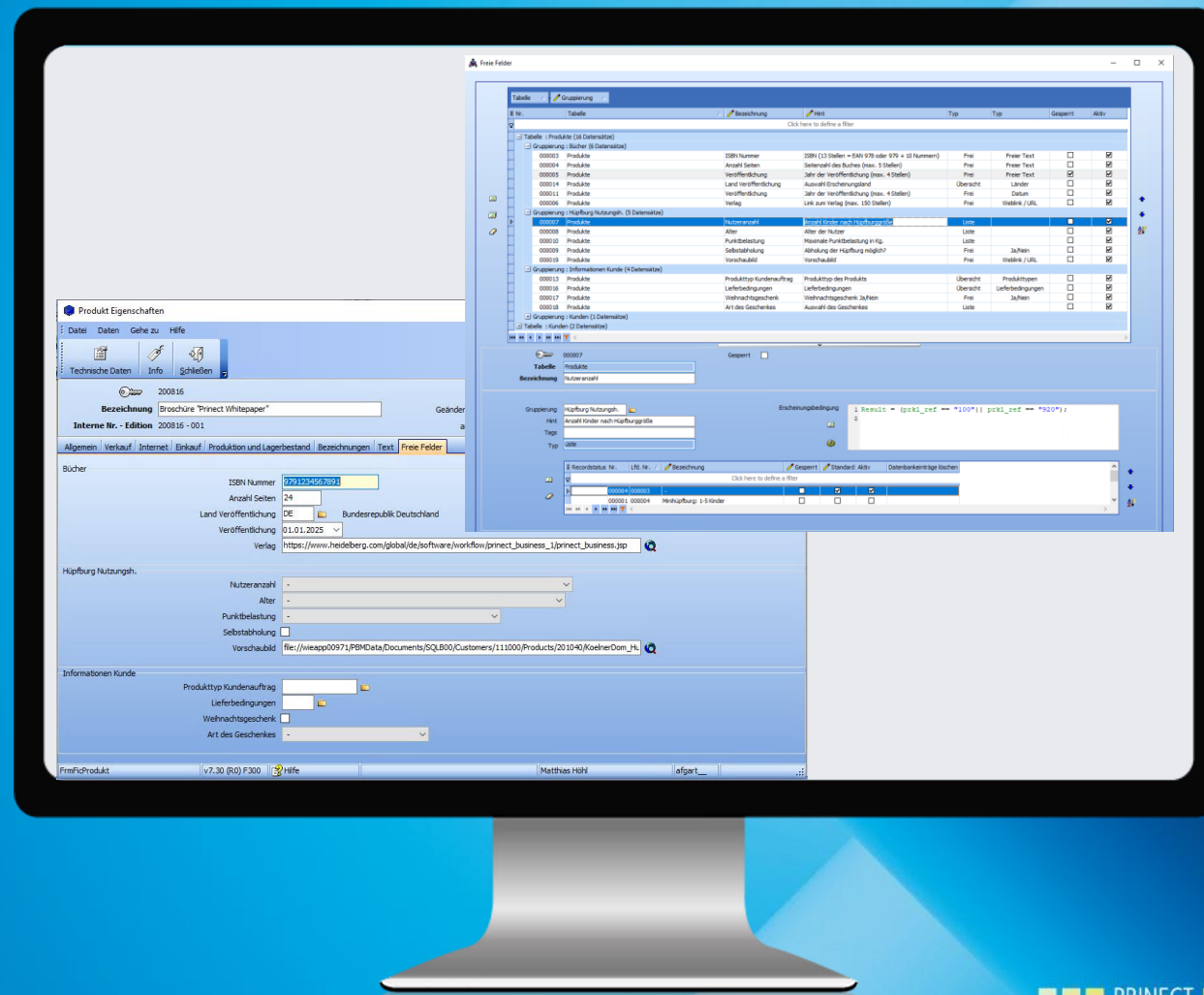
Anwendungsbeispiele – Prinect Business Manager

→ Szenario: Freie Felder

- Einfache und flexible Erweiterung von Eingabefeldern basierend auf Kundenanforderung.
- Module: Produkte, Kunden, Material, Werkzeuge, Angebote, Aufträge, Lieferanten, Adressen, ...
- Freie Felder können in Reports ausgewiesen werden.



Live-Präsentation



Best practice inkl. neuer Funktionen und Vorschau

Anwendungsbeispiele – Prinect Business Manager

→ Szenario: Freie Felder – Ihr Mehrwert

- Erweiterte Individualisierung für zusätzliche Informationen.
- Maximale Flexibilität und Erweiterungen der Standardvorgaben.
- Verfügbarkeit der Freien Felder in Suche, Spaltenschemen, Reports und Layouts.
- Möglichkeiten: Freie Texteingabe, Auswahl aus einer vorgegebenen Liste, Link/URL hinterlegen, Auswahlfelder, Darstellung in z.B. relevanter Produktgruppe.
- Freie Felder können zur Dokumentation und Analyse verwendet werden.





Impulse



Veränderung



Einladung zum Webinar.

Prinect Business Manager – das MIS von HEIDELBERG.

Melden Sie sich zum Webinar an.

11. Februar oder 18. Februar 2025.

Effizient. Integriert. Leistungsstark.

Prinect Business Manager integriert Ihre Kunden, Geschäftsprozesse, Produktion, und Analysen in einen nahtlosen Workflow. Optimieren Sie Ihre kaufmännischen Prozesse, um neue Freiräume zu schaffen, Margen zu maximieren und Kundenwünsche zu erfüllen.

Alles, was Sie brauchen und mehr

Umfassendes Management Ihrer kaufmännischen Prozesse und Reduktion von Touchpoints durch intelligente Integration Ihrer Kunden. Schaffen Sie die Basis für eine industrielle, automatisierte Fertigung.

Fragen & Antworten

**Vielen Dank
für Ihre Aufmerksamkeit**