

# LET'S CONNECT

■■■■ PRINECT ■■  
ANWENDERTAGE

# WS 02 - Packaging Automation

## Wie wir unseren Workflow automatisiert haben

Prinect Anwendertage 2025

Janine Schneider, Simon Top, Gerhard Hamprecht | Heidelberg 16.01.2025

# Workshop – Agenda

---

**01** ▶ Arbeiten Sie automatisiert?

---

**02** ▶ Der vollautomatischen Verpackungsworkflow.

---

**03** ▶ Wie sind wir gestartet?

---

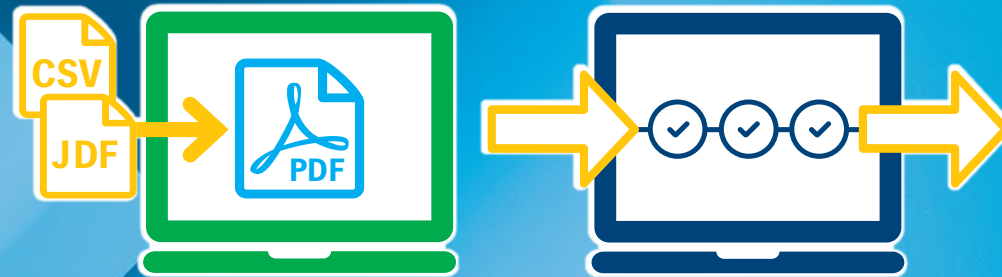
# Haben Sie bereits einen automatisierten Verpackungsworkflow?

<https://forms.office.com/e/AhFTaN949v?origin=lprLink>

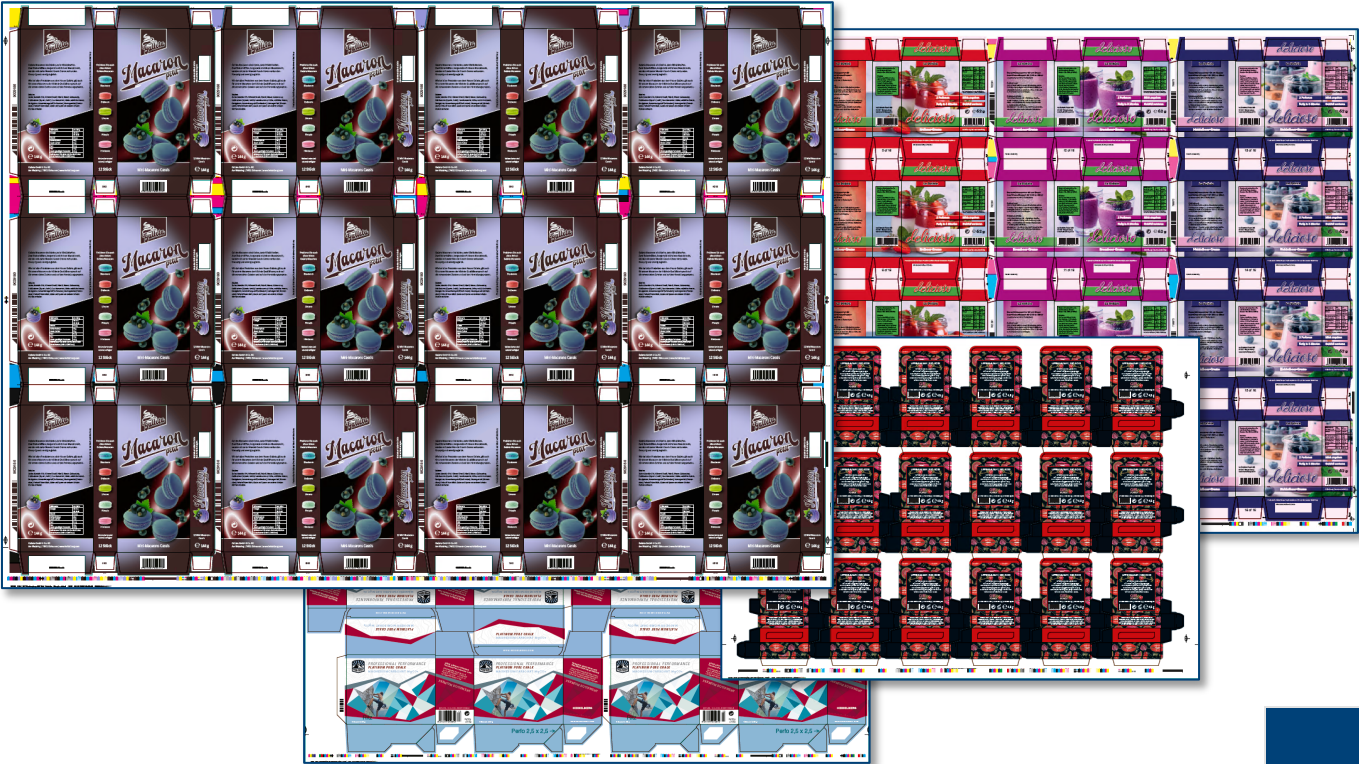


# Die Antworten sind ...

# Live Demo – vollautomatischer Verpackungsworkflow in Prinect Production



# Packaging Job Generierung – MIS JDF | XJDF or PPF



Create JDF Job

# Verpackungsjobs – Live Demonstration

- Joberstellung basierend auf 3rd party MIS JDF
- dynamische Layoutgenerierung via Signa Station Server



## Job 1: Macaron

- externe Produktverwaltung
- 1 Artikel mit Produktinformationen



## Job 2: Delicioso

- Prinect interne Produktverwaltung
- 3 Artikel mit Produktinformationen



# Informationen zur Verpackungsproduktion

| Articles             | Tool IDs | Shape IDs | Product Code                       |
|----------------------|----------|-----------|------------------------------------|
| 9029180              | D24002   | 240602    | DieTool-D24002_P-Packaging_M-251x  |
| 700261,700072,702281 | 313723   | 10712280  | DieTool-313723_P-Packaging_N-3_L-F |
| 630001               | 100073   | 000028    | DieTool-100073_P-Packaging_M-155x  |

Navigation bar with icons and counts:

- CAD: 0
- Documents: 1
- 1ups: 1
- Imposition: 1
- Proof: 1
- Plates: 6
- Precutting: 0

Product details for article 9029180:

- Planned Quantity:** 300000
- Standard product type: none
- MIS-specific product type:
- Product Code: DieTool-D24002\_P-Packaging\_M-251x232\_O-L\_N-1
- Product Number: 9029180

**Package printing**

- Article Number: 9029180
- Shape ID: 240602
- Shape Name: Galetta

Mit dem Benutzer Recht “Verpackung” stehen zusätzliche Informationen in Auftragslisten, Produkteigenschaften und weiteren Auftragsbereichen zur Verfügung.  
 Diese Informationen können z.B. vom MIS System übergeben werden.

6c\_FLS\_Macar...Emb\_JDF.pdf

# Farben & Lacke

The screenshot displays the Heidelberg software interface for color and varnish management. The top navigation bar includes icons for Properties, Colors, CAD (0), Documents (1), 1ups (1), Imposition (1), Proof (1), Plates (6), and Precut. The main panel is divided into two sections: 'Assignment of job colors to mark colors' and a 'Color List' table.

**Assignment of job colors to mark colors:**

- Assignment of job colors to mark colors
  - Automatically per surface
  - User-defined:  Global  in layout
- Allow spot colors for BCMY
- "Process" target: L\*a\*b\*, else CMYK
- "Output" target: L\*a\*b\*, else CMYK
- Submit print order to press
- Output empty separations
- Take color definitions for new colors from color tables
- Autoresolve naming conflicts for new colors

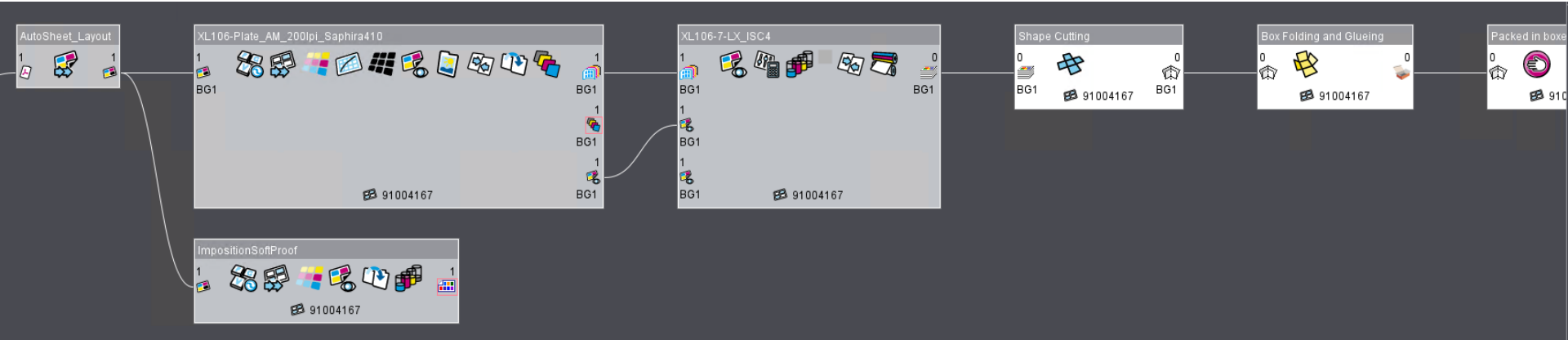
**Color List:** All Colors (dropdown) | Output Profile: No output profile selected

| Color | Name  | Source                   | Target              | Type        | Usage         | Varnis                                |
|-------|---|--------------------------|---------------------|-------------|---------------|---------------------------------------|
|       | <input checked="" type="radio"/> PANTONE 4975 C | PANTONE® Solid Coated-V5 | Output              | Normal      | Printing Unit |                                       |
|       | <input checked="" type="radio"/> Black          | Job                      | Output              | Normal      | Printing Unit |                                       |
|       | <input checked="" type="radio"/> Cyan           | Job                      | Output              | Normal      | Printing Unit |                                       |
|       | <input checked="" type="radio"/> Magenta        | Job                      | Output              | Normal      | Printing Unit |                                       |
|       | <input checked="" type="radio"/> Yellow         | Job                      | Output              | Normal      | Printing Unit |                                       |
|       | <input checked="" type="radio"/> PANTONE 271 C  | PANTONE® Solid Coated-V5 | Output              | Normal      | Printing Unit |                                       |
|       | <input checked="" type="radio"/> ProofColor     | Job                      | Output              | DieLine     | Proof         |                                       |
|       | <input type="radio"/> FLS                       | Job                      | Varnish (no output) | Transparent | Coating unit  | W14424-40 Sem... Perfectscreen-3,0/90 |

On the right, a sidebar menu shows 'Home' and 'All Apps'. Below it, two icons are visible: 'Tools' (a printing press) and 'Materials' (a stack of sheets).

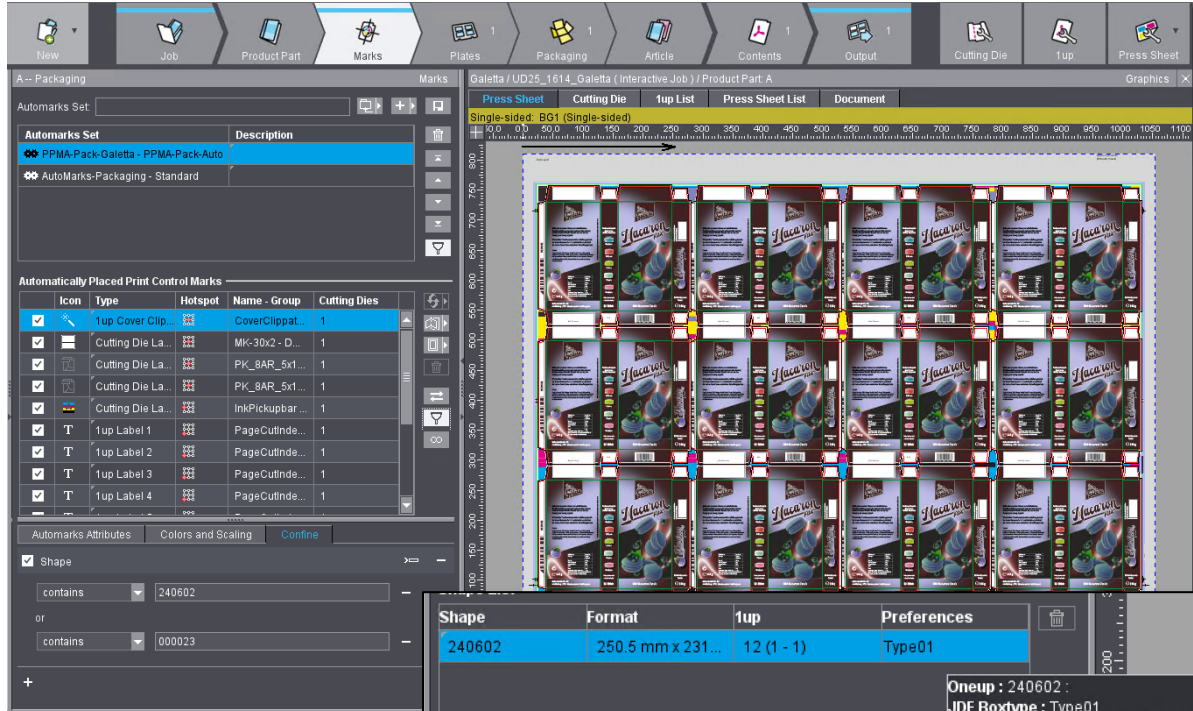
- Farbinformationen und Farbreihenfolge können übernommen werden
- Im neuen Lackdaten Workflow stehen auch die Lack- und Rasterwalzen Informationen zur Verfügung (mehr Informationen siehe WS 12)

# Smarte Verarbeitung



- Durchgehende Prozesse dank Smart Automation.
- Produktspezifische Verarbeitung und Sequenzersetzung anhand unterschiedlicher Kriterien wie Produktcode oder der übergebenen MIS Eigenschaften
- Dynamische Auswahl von Prozesskalibrierungen auf Basis von Material Eigenschaften und weiteren Kriterien
- Automatische Berechnung und Bereitstellung von Inspektionsdaten
- Verfügbarkeit aller Arbeitsgang Informationen für Druck- und Weiterverarbeitung

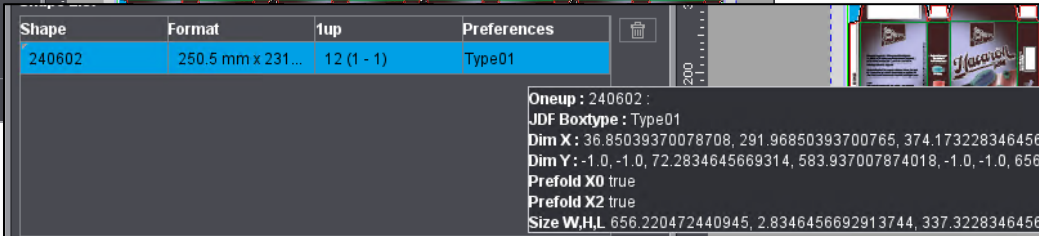
# Automatische Layouterstellung und Markenplatzierung



Layouterstellung in diesem Beispiel anhand der vom **MIS** übergebenen Bogen-Layout Beschreibung.

Regel-basierende Markenplatzierung durch Verwendung von **Automarken- Sets**

Durch Verwendung des Prinect Package Designer Projektformates **EVD** sind zusätzliche Informationen im Workflow verfügbar.



# Prinect Produktverwaltung

| Name         | Source Job Number          | Assigned 1up |
|--------------|----------------------------|--------------|
| ▶ BlackBerry | (1) <a href="#">100307</a> |              |
| ▶ Blueberry  | (1) <a href="#">100293</a> |              |
| ▶ Strawberry | (1) <a href="#">100308</a> |              |

Verwaltung der Produkt Daten

- Vorstufenbearbeitung bis zur Abnahme des Einzelnutzens im **Produktauftrag**
- Produktionsauftrag referenziert auf den Produktauftrag
- Keine erneute PDF Verarbeitung im Produktionsauftrag

Grouping:  Product  Version  Assigned Layouts  1up L

▼ 100085 Delizioso Dessert Blueberry CMYK (1)

▼ Delizioso Dessert Blueberry CMYK (1)

1



# Optimierte Prozesse bis zur Druckmaschine

## Job preparation



Number  
UD25\_1614



Name  
UC Packaging Ex01 - JDF Galetta



Operation  
BG1 6/-



Customer  
HD AG - Packaging Reference JDF



Article Numbers  
90291 80



Quantity  
25367



Production speed  
21 000



Production data collection



Notes



Job counter  
0



Waste-sheet counter  
0



Planned Waste  
450



Tape inserter  
100

Device Assistant  
Treiber



# Was haben wir gemacht? – Zusammenfassung

## Job 1: Macaron

- JDF aus ein 3rd Party MIS
- Externe Produktverwaltung
- 1 Artikel mit Produktinformation
- Ausschießen in Signa Station Server



## Automatisierungsmöglichkeiten in Ihrem Prinect Production Packaging Workflow.

- Joberstellung im Prinect Cockpit auf Basis einer JDF-Datei
- Informationen zur Farbreihenfolge und Lack
- Die Quelle der Lackdaten aus dem HEIDELBERG Kundenportal
- Prinect Prozessnetz
- 1 ups (Einzelnutzen)
- Ausschießen in Signa Station Server  
– Verwendung von Automark-Sets
- Platteninformationen
- Sheet finishing information

# Was haben wir gemacht? – Zusammenfassung

## Job 2: Delicioso

- JDF aus 3rd party MIS
- Interne Produktverwaltung
- 3 Artikel mit Produktinformation
- Ausschießen in Signa Station Server



## Automatisierungsmöglichkeiten in Ihrem Prinect Production Packaging Workflow.

- Joberstellung im Prinect Cockpit auf Basis einer JDF-Datei
- Prinect Prozessnetz
- Ausschießen in Signa Station Server
  - Verwendung von Automark-Sets
  - Sammeloptimierung durch MIS
- Prinect Press Center wo die verfügbaren Informationen in der Druckvorstufe die Berührungspunkte an der Druckmaschine.



# Wie sind wir gestartet?

# Wie sind wir gestartet?

## ANALYSE

- Wie sieht mein Produktionsprozess aus?
- Welche Produkte und Prozesse will ich standardisieren?
- Welche Daten benötigen wir für den Produktionsprozess?
- Woher stammen die benötigten Daten?

## PLANEN

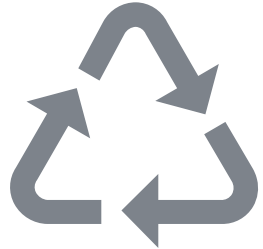
- Was automatisieren wir zuerst?
- Welche Prozesse standardisieren wir zuerst?

## UMSETZEN

- Implementierung der Standardisierung.
- Schrittweise Implementierung der Automatisierung.
- Verbessern und ausbauen der Automatisierung.

### Anmerkung:

- Automatisierung ist ein kontinuierlicher Prozess.
- Fangen Sie klein an und bauen Sie Ihren Workflow schrittweise aus.



# NEW - Prinect Video-Tutorials für Packaging



**Noch eine Frage:**

**Was möchten Sie als nächstes in Ihrer Verpackungsvorstufe tun?**

<https://forms.office.com/e/CKYx7UH8HG?origin=lprLink>



**Vielen Dank für Ihre Aufmerksamkeit**

# LET'S CONNECT

■■■ PRINECT ■■  
ANWENDERTAGE