

LET'S CONNECT

■■■■ PRINECT ■■
ANWENDERTAGE

Workshop #12

Print Shop Analytics

Agenda

1. Print Shop Analytics.

Erhalten Sie einen kurzen Einblick in die App Insights: Was gib es Neues?

2. Zugriff auf Insights.

Probieren Sie es selbst aus.

3. Wrap up.

Fazit und nächste Schritte.

Agenda

1. Print Shop Analytics.

Erhalten Sie einen kurzen Einblick in die App Insights: Was gib es Neues?

2. Zugriff auf Insights.

Probieren Sie es selbst aus

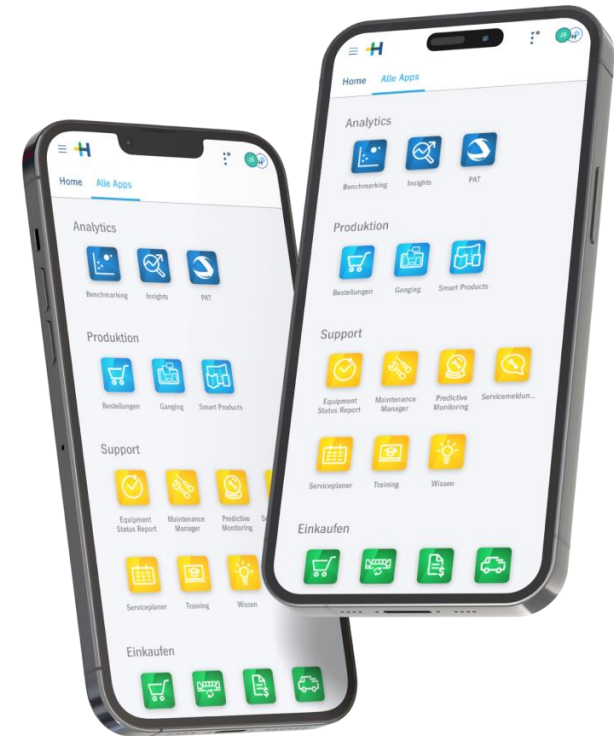
3. Wrap up.

Fazit und nächste Schritte.

Auf dem HEIDELBERG Kundenportal Print Shop Analytics.

Daten sind ein wichtiges Schlüsselement zur Verbesserung der Leistung eines Unternehmens. Erstmals werden alle relevanten Daten in einer Lösung zusammengeführt und in unserer neuen Technologie "Print Shop Analytics" auf dem HEIDELBERG Kundenportal in Echtzeit präsentiert und interpretiert. Diese automatisierte Analyse unterstützt Sie und Ihr Unternehmen mit einem ganzheitlichen 360°-Überblick Ihrer Druckerei.

- ✓ Volle Transparenz über Leistungsparameter
- ✓ KI unterstützte Benachrichtigungen und Handlungsempfehlungen
- ✓ Jederzeit online verfügbar



Print Shop Analytics



Insights



Benchmarking



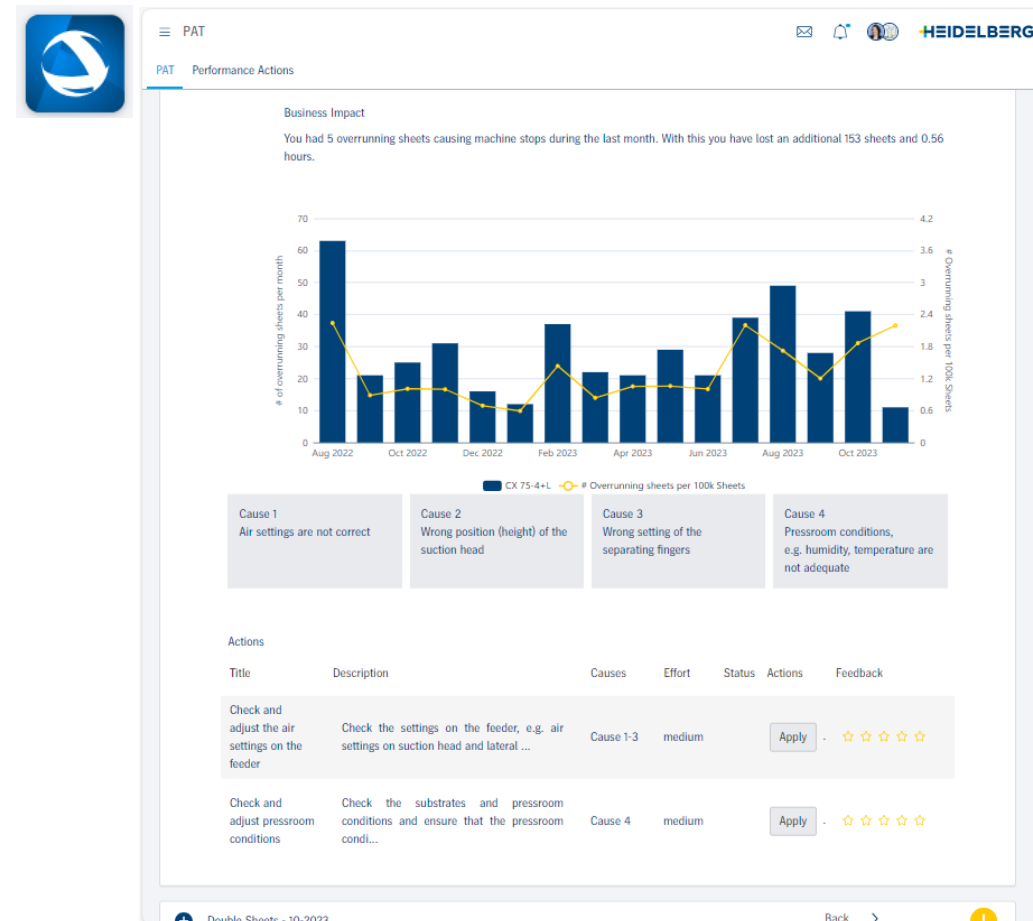
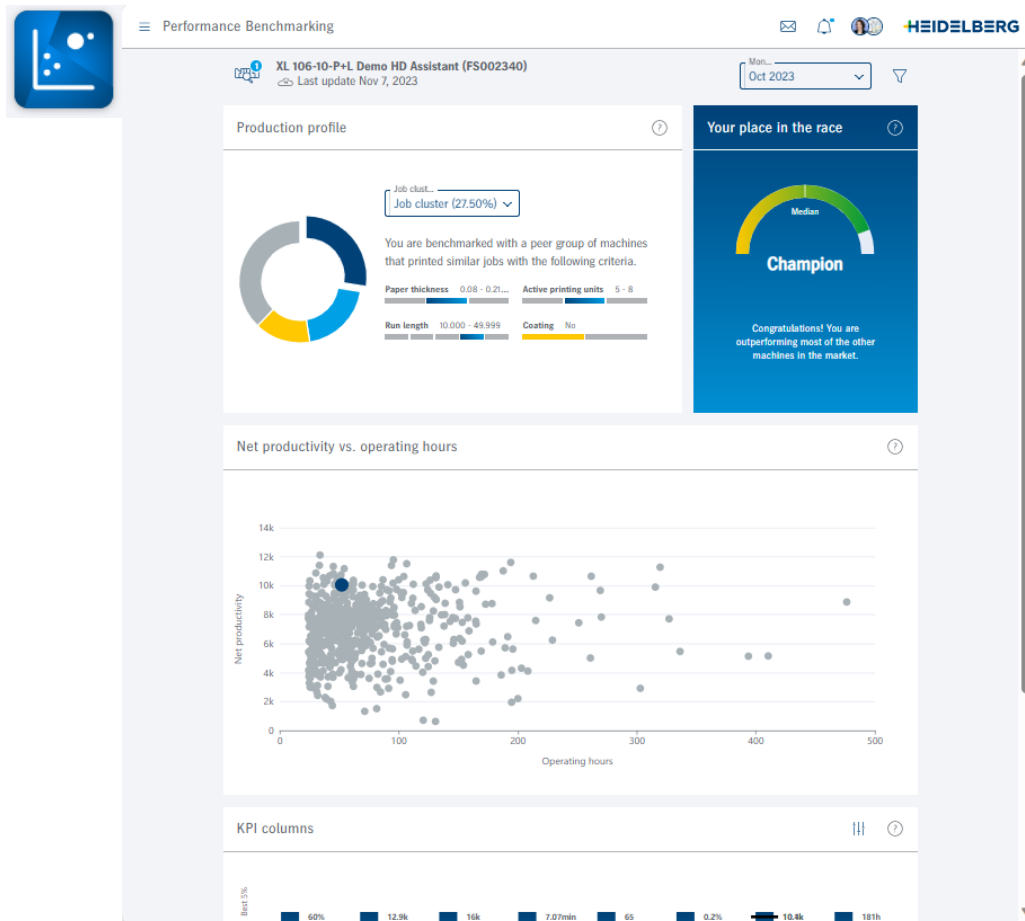
PAT

Was gibt es Neues in Print Shop Analytics? Überblick der neuen Funktionalitäten.

- ✓ Neue Apps: Benchmarking und PAT sind nun auf dem HEIDELBERG Kundenportal verfügbar
- ✓ Maschinen Details: Trends, Widgets, Ereignisse, Arbeitsgänge, Fortschritt und KPI Tabelle
- ✓ Versafire: Echtzeit Information, Maschinen Details und Widgets
- ✓ Dashboards: Neue Designs, Status, Bibliothek, verbesserte Funktionen
- ✓ Widgets: Neue Optionen und Dimensionen, neue Kennzahlen
- ✓ Arbeitsgänge: fast Echtzeit, Materialinformation, Fortschritt
- ✓ Daten exportieren: Monatlicher Report, Daten in Excel einfügen
- ✓ Lokalisierung: Verschiedene Sprachen und Währungen wurden hinzugefügt

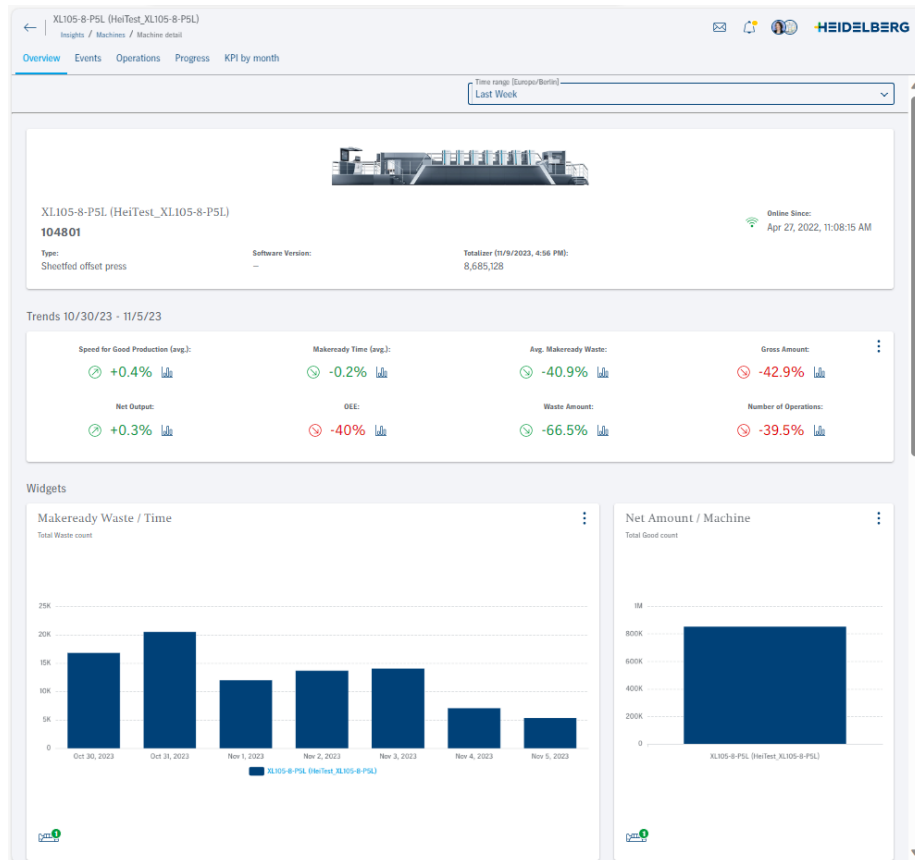
Was gibt es Neues in Print Shop Analytics? Überblick der neuen Funktionalitäten.

✓ Neue Apps: Benchmarking und PAT sind nun auf dem HEIDELBERG Kundenportal verfügbar



Was gibt es Neues in Print Shop Analytics? Überblick der neuen Funktionalitäten.

✓ Maschinen Details: Trends, Widgets, Ereignisse, Arbeitsgänge, Fortschritt und KPI Tabelle



Overview Events Operations Progress **KPI by month**

OEE 10000	60%	62.7%	34.9%	33%	34.7%	36.4%	32.7%	34.9%	32.7%	33%	33.9%	34.3%	12.7%
Net Productivity [1/h]	4,724	5,261	1,975	1,841	1,984	2,108	1,846	2,015	1,787	1,973	1,853	1,943	589
Net Productivity 10000 [1/h]	7,194	7,525	4,193	3,964	4,162	4,370	3,923	4,191	3,928	3,957	4,066	4,114	1,520
Run length (avg.)	3,313	3,285	3,300	3,330	3,370	3,320	3,403	3,393	3,279	3,593	3,233	3,331	3,374
Gross Amount	3,839,493	4,069,476	1,539,400	1,480,541	1,544,931	1,627,519	1,435,361	1,633,672	1,278,785	1,582,686	1,482,557	1,525,617	480,639
Net Amount	3,517,589	3,773,819	1,418,828	1,365,177	1,428,675	1,357,903	1,327,204	1,438,481	1,190,446	1,433,584	1,374,081	1,398,846	438,678
Operating Time [h]	743.9	717.3	718.3	741.4	720	644	718.9	713.8	666.1	726.7	741.4	720	745
Number of Operations	1,062	1,113	430	410	424	409	390	424	363	399	425	420	130

Was gibt es Neues in Print Shop Analytics? Überblick der neuen Funktionalitäten.

✓ Versafire: Echtzeit Information, Maschinen Details und Widgets

Y989F410531

VersaFireEV (2200)
Running/Loading tray em...

55 pages / minute

Today
5 Jobs printed 133 Impressions

Pending
0 Jobs 0 Impressions

Operation:
Menu 299989
L029989 - ST304958

(9 / 10)

Last update: 10/4/2023, 2:34:16 PM

5012J830003

C-Versafire_EP (2202)
Down

Today
0 Jobs printed 0 Impressions

Pending
0 Jobs 0 Impressions

Operation:
-

Last update: 9/14/2023, 10:11:14 AM

C-Versafire-EV (2203)
Y982J7F0402

Type: Digital printer Software Version: v3.18.015 Drop 5883

Online Since: Apr 13, 2023, 10:50:26 AM

Toner Info

Last update: 9/12/23, 8:53 AM

Color	Level (%)
Black	~90
Cyan	~80
Magenta	~90
Yellow	~30
White	~70

Paper Tray Info

Last update: 9/14/23, 11:15 AM

Name	Amount	Media Name
Tray-1	100	A4_für_Register
Tray-2	0	SRA3 (320.0 x 450.0 mm)

A4 equivalent / Shift

Virtual A4 surfaces printed

Shift	Virtual A4 surfaces printed
Early Shift	~60,000
Late Shift	~45,000
Night Shift	~30,000

Number of Operations / Machine

Count of started operations

Machine	Count of started operations
C-Versafire...	~280
C-Versafire...	~230
C-Versafire...	~280
C-Versafire...	~320

Impressions

Count of Impressions by type

75K

Color Impressions Black Impressions

Impressions / Shift

Count of Impressions by type

Shift	Color Impressions	Black Impressions
Early Shift	~25K	~5K
Late Shift	~22K	~5K
Night Shift	~15K	~3K

Was gibt es Neues in Print Shop Analytics? Überblick der neuen Funktionalitäten.

✓ Dashboards: Neue Designs, Status, Bibliothek, verbesserte Funktionen

The screenshot shows the main dashboard interface with a top navigation bar containing 'Insights', 'Dashboards', 'Machines', 'Events', and 'Operations'. The dashboard is divided into several sections:

- Printing / Net Output Speed:** All Machines, Last Three Months, Whole Day. No comparison to planning included.
- Free Overview:** All Machines, Current Week, All Shifts. No deviation from target.
- Gross / Net Impressions:** All Machines, Last 12 Months, Whole Day. No comparison to planning included.
- Shift View:** All Machines, Yesterday, Whole Day. No comparison to planning included.
- Waste:** All Machines, Last Three Months, All Shifts. Deviation from target.
- Digital:** All Machines, Last Three Months, Whole Day. No comparison to planning included.

The Dashboard Library window displays a grid of dashboard templates, each with an 'Add' button:

- Empty Dashboard:** Start with an empty dashboard.
- Performance Charts:** Get an overview over your print shop performance with charts of OEE, Net Productivity and run length.
- OEE Index Details:** Discover details of the OEE evaluations with charts of OEE indexes, OEE time, OEE speed, OEE quality.
- Gross / Net Impressions:** Obtain insights of the net and gross amounts produced in your print shop as well as the average run length.
- Makeready and Other Time:** Receive information about the makeready times and time between operations.
- Waste:** Have an overview over the waste produced in your print shop, including the KPIs makeready waste, run waste, waste amount, waste ratio, avg. waste impressions and deviation from planned values.
- Printing / Net Output Speed:** Get details about the speed of your machines with the KPIs avg. speed for good production, net output and net productivity.
- Production Times:** Obtain information about times in production, including operating time, number of operations and deviation from planned values.
- Quality:** Discover the operations not in target with our widgets for color quality.
- Shift View:** Get an overview over the performance of your shifts with many widgets for OEE, amounts, waste, speed and time.

The 'New dashboard' configuration window allows users to create a new dashboard with the following options:

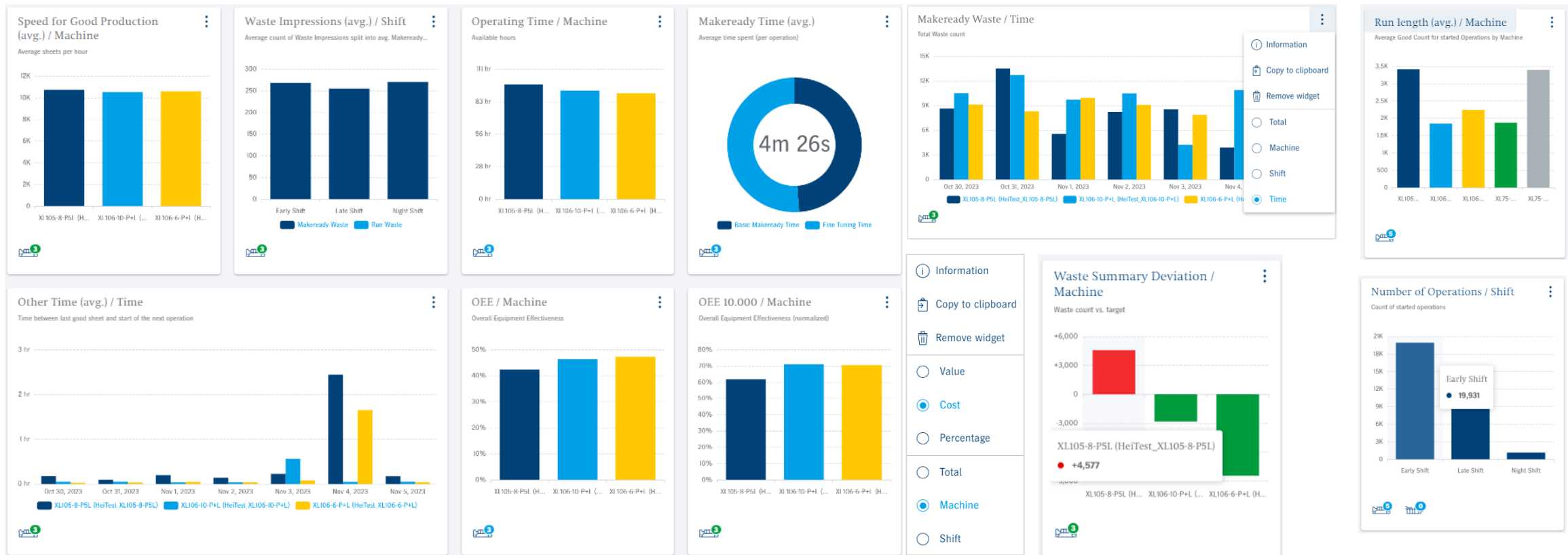
- Dashboard type:** New Dashboard
- With:** Grid
- Color:** Light
- Buttons:** Cancel, OK

The 'Overview' widget displays the following information:

- Title:** Overview
- Status:** All Machines, 7/1/22 - 9/30/23, All Shifts. Deviation from target.
- Actions:** Remove, Clone, Edit

Was gibt es Neues in Print Shop Analytics? Überblick der neuen Funktionalitäten.

✓ Widgets: Neue Optionen und Dimensionen, neue Kennzahlen



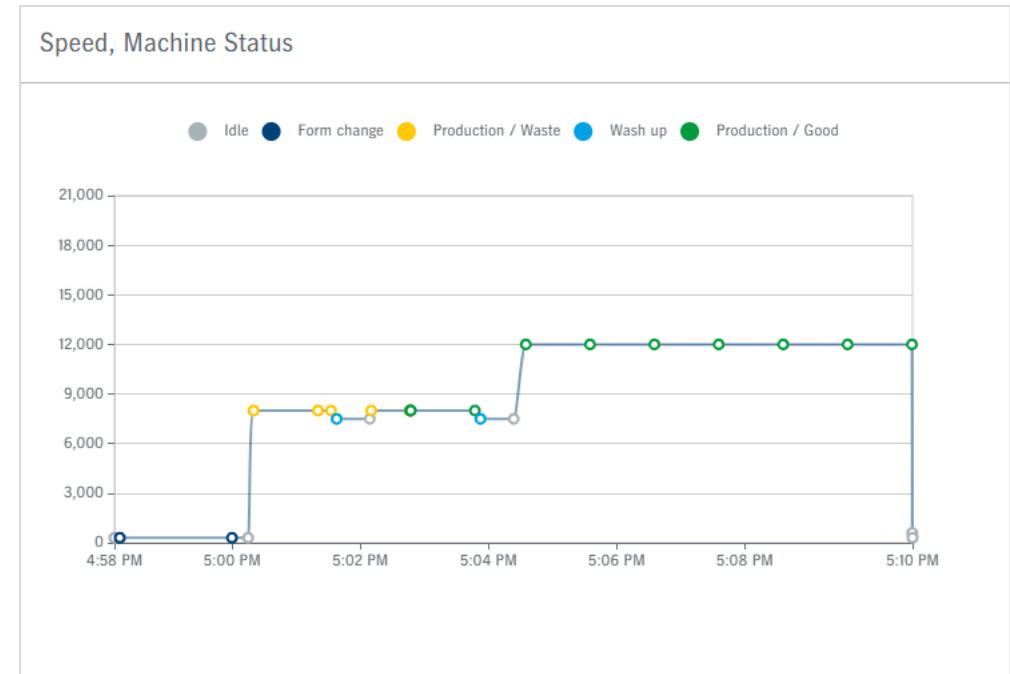
Was gibt es Neues in Print Shop Analytics? Überblick der neuen Funktionalitäten.

✓ Arbeitsgänge: fast Echtzeit, Materialinformation, Fortschritt

Operation	Start	Machine	Quantity	Status
Demo: 231110-183703 (231110-183703 ST100065 5/5)	11/10/23 6:40 PM	XL75-5L (HeiTest_XL75-5L)	211	In progress
Demo: 231110-180352 (231110-180352 ST100065 5/5)	11/10/23 6:05 PM	XL75-5L (HeiTest_XL75-5L)	2,287	Completed
Demo: 231110-173041 (231110-173041 ST100065 5/5)	11/10/23 5:32 PM	XL75-5L (HeiTest_XL75-5L)	582	Completed

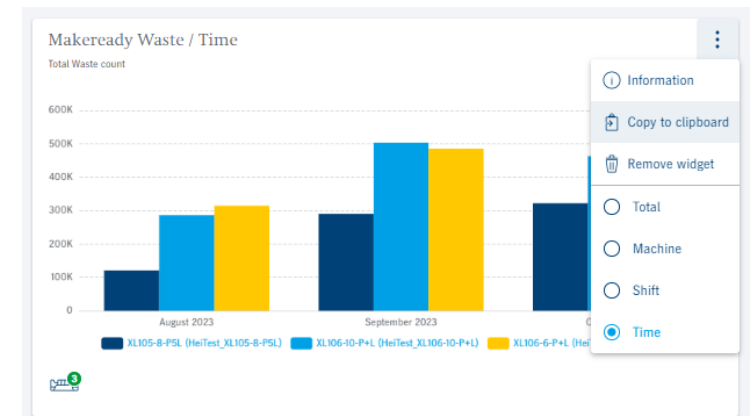
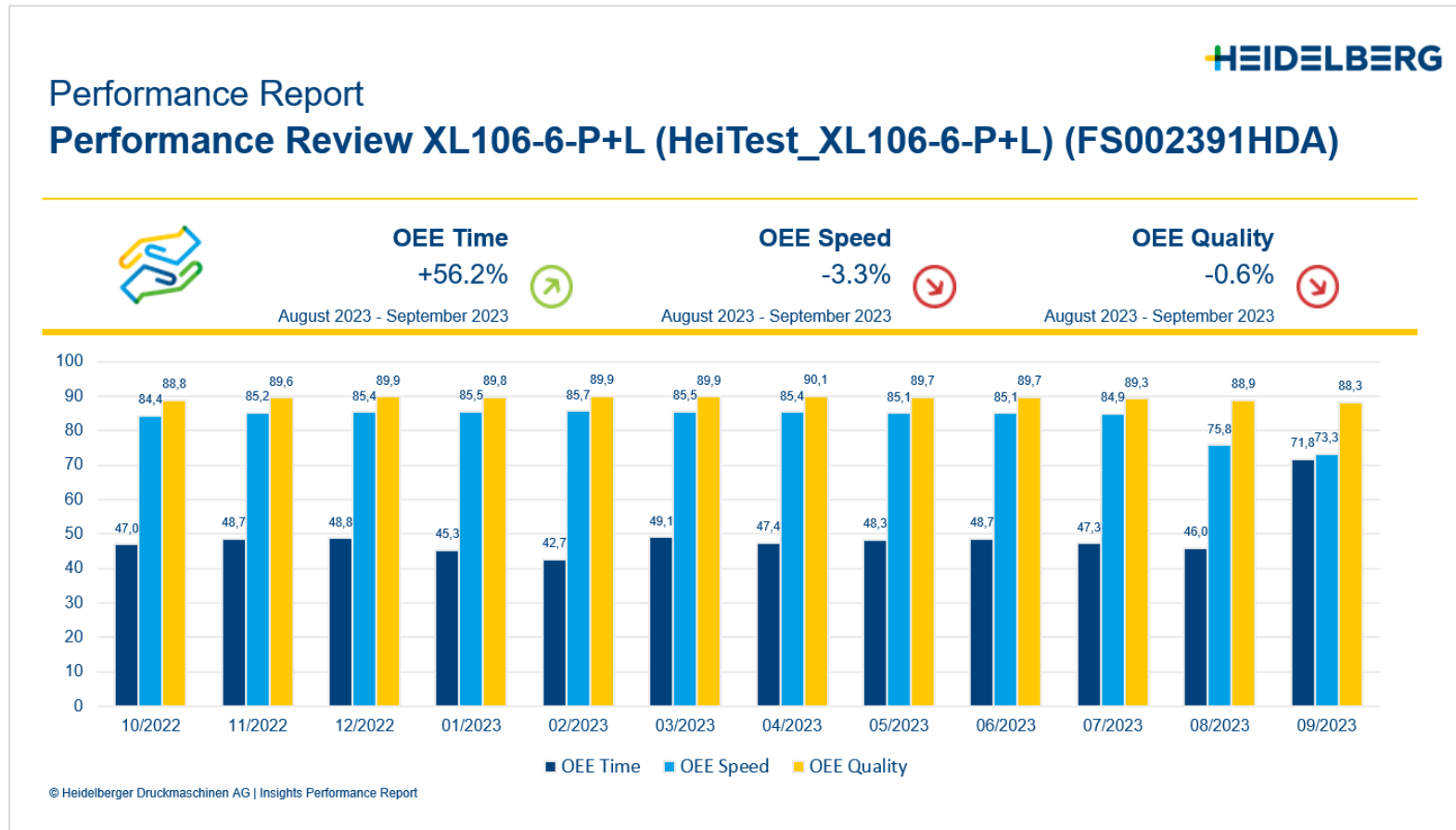
HD Tarte Flambee Orange 5c
331851 | Bogen 1_ST131010 5+/-

Machine:	Start / End:	Workstyle:	Material:
XL106-7+L-21k (4129)	11/7/23 1:11 PM 11/8/23 11:07 AM	Single-sided	880 mm x 630 mm 300 g/m ²



Was gibt es Neues in Print Shop Analytics? Überblick der neuen Funktionalitäten.

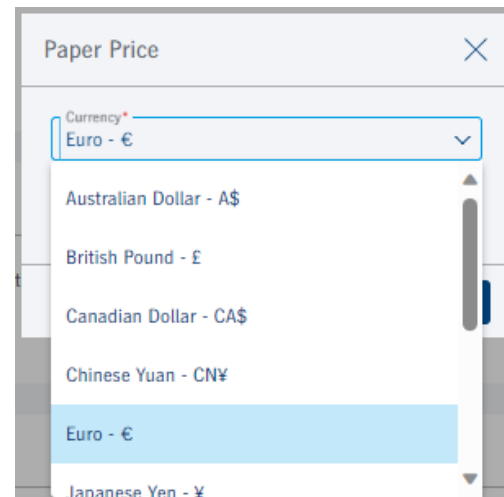
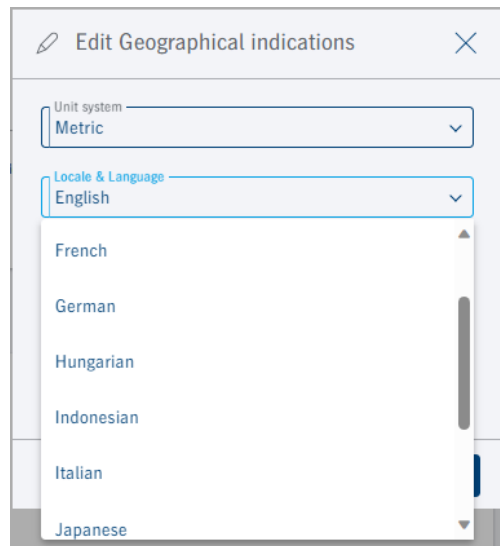
- ✓ Daten exportieren: Monatlicher Report, Daten in Excel einfügen



	A	B	C	D
1	Makeready Waste / Time			
2	Machines	Time	Makeready Waste	
3	XL105-8-P5L (HeiTest_XL10	Aug 23	120,572	
4	XL106-10-P+L (HeiTest_XL1	Aug 23	286,186	
5	XL106-6-P+L (HeiTest_XL10	Aug 23	314,542	
6	XL105-8-P5L (HeiTest_XL10	Sep 23	289,83	
7	XL106-10-P+L (HeiTest_XL1	Sep 23	503,357	
8	XL106-6-P+L (HeiTest_XL10	Sep 23	485,223	
9	XL105-8-P5L (HeiTest_XL10	Oct 2023	321,704	
10	XL106-10-P+L (HeiTest_XL1	Oct 2023	462,873	
11	XL106-6-P+L (HeiTest_XL10	Oct 2023	430,484	
12				

Was gibt es Neues in Print Shop Analytics? Überblick der neuen Funktionalitäten.

- ✓ Lokalisierung: Verschiedene Sprachen und Währungen wurden hinzugefügt



Agenda

1. Print Shop Analytics.

Erhalten Sie einen kurzen Einblick in die App Insights: Was gib es Neues?

2. Zugriff auf Insights.

Probieren Sie es selbst aus.

3. Wrap up.

Fazit und nächste Schritte.

Zugriff auf Insights.
Probieren Sie es selbst aus.

Interaktiv

Smartphones / Tablets / Laptops

Schritt für Schritt

Herausforderungen



Zugriff auf Insights. Login.



home.plus.heidelberg.com

- 1) Scannen Sie den QR code oder geben Sie im Browser folgendes ein: <https://home.plus.heidelberg.com>
- 2) Klicken Sie auf „Anmelden mit Zaikio“
- 3) Loggen Sie sich mit den zur Verfügung gestellten Anmeldedaten ein

Username: prinect2023@gmail.com

Password: prinectuserdays



Zugriff auf Insights.
Herausforderungen.

1

Was ist die aktuelle Geschwindigkeit der Maschine XL106-10-P+L? Welchen Arbeitsgang druckt sie?

Bonusfrage: Was ist der Wert vom Totalisator? Was ist der Trend der Makulatur?

2 Minuten

Tipp: Schauen Sie im Bereich Maschinen...

...Klicken Sie auf dem Maschinenbild

Zugriff auf Insights.
Herausforderungen.

2

Was war die letzte Anomalie der Maschine XL105-8-P5L?

**Bonusfragen: Warum ist das eine Anomalie?
Was sollte der Wert sein, damit keine Ereignisse generiert werden?**

2 Minuten



Tipp: Schauen Sie in dem Bereich Ereignisse...

...oder in den Benachrichtigungen

...prüfen Sie die Details oder die Information auf der Liste

Zugriff auf Insights.
Herausforderungen.

3

Wann startete der letzte Arbeitsgang vom Auftrag Bonaqua gestern? Welches Material wurde verwendet?

**Bonusfrage: Gab es Unterbrechungen bei diesem Arbeitsgang?
Wie viele Waschgänge gab es?**

2 Minuten

Tipp: Schauen Sie im Bereich Arbeitsgänge...
...sortieren Sie oder filtern Sie die Ergebnisse
...schauen Sie den Fortschritt des Arbeitsgangs

Zugriff auf Insights.
Herausforderungen.

4

Was war das OEE der XL 75-5L im September 2023? In welcher Woche war es am höchsten?

**Bonusfragen: Was könnte der Grund für das höhere OEE in dieser Woche sein?
Wie viele Arbeitsgänge wurden in dieser Maschine in diesem Zeitraum produziert?**

2 Minuten

Tipp: schauen Sie auf dem Dashboard Performance Charts...

...Passen Sie die Filtereinstellungen an...

...schauen Sie sich andere Widgets an und vielleicht fügen Sie ein anderes hinzu...

Zugriff auf Insights.
Herausforderungen.

5

Erstellen Sie ein neues Dashboard mit der Performance der Maschine 106-6-P+L für die letzten 12 Monaten.

Bonusfrage: Fügen Sie Widgets die für Sie relevant sind und passen Sie für Ihre Bedürfnisse an.

2 Minuten

Tipp: gehen Sie auf Dashboards...

...Klicken Sie auf + Neues Dashboard und wählen Sie das geeignete...

...klicken Sie auf + Neues Element

Agenda

1. Print Shop Analytics.

Erhalten Sie einen kurzen Einblick in die App Insights: Was gib es Neues?

2. Zugriff auf Insights.

Probieren Sie es selbst aus

3. Wrap up.

Fazit und nächste Schritte.

Nächste Schritte in der Entwicklung. Funktionen bereits geplant.

Weiterverarbeitungsmaschinen

Farbqualitätsreports

Personenbezogene Reports

Energie Verbrauch

Anomalie Erkennung

...



Fortlaufende Entwicklung und Kollaboration.
Lassen Sie uns zusammenarbeiten.



Vielen Dank für Ihre Teilnahme!

Lassen Sie uns zusammenarbeiten, damit unsere Visionen wahr werden

Carolina Viterbo
Carolina.Viterbo@heidelberg.com
Phone +49 6222 821760

