

Workshop 13 und 24 Prinect Production Software 2017

Sabine Roob, Axel Zöller, Patrick Alandt
Heidelberger Druckmaschinen AG

■■■ PRINECT ■■■
ANWENDERTAGE

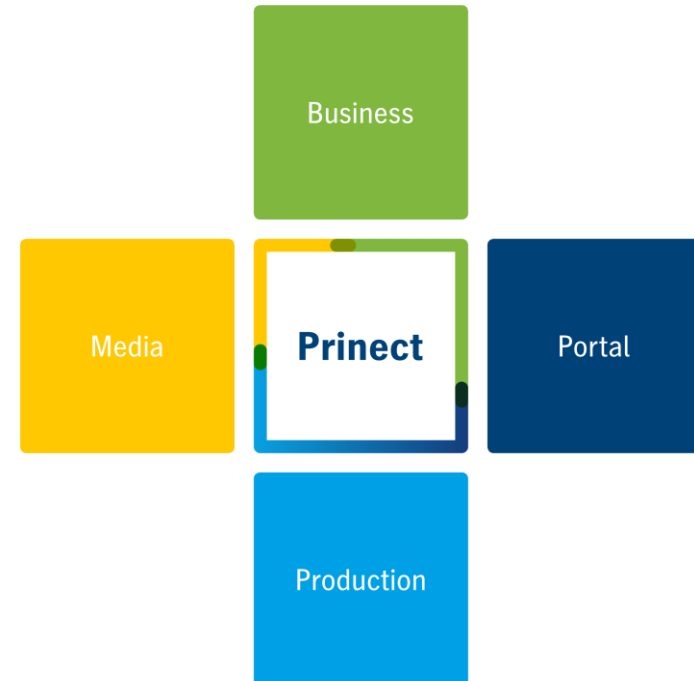
25. und 26. November 2016





Agenda

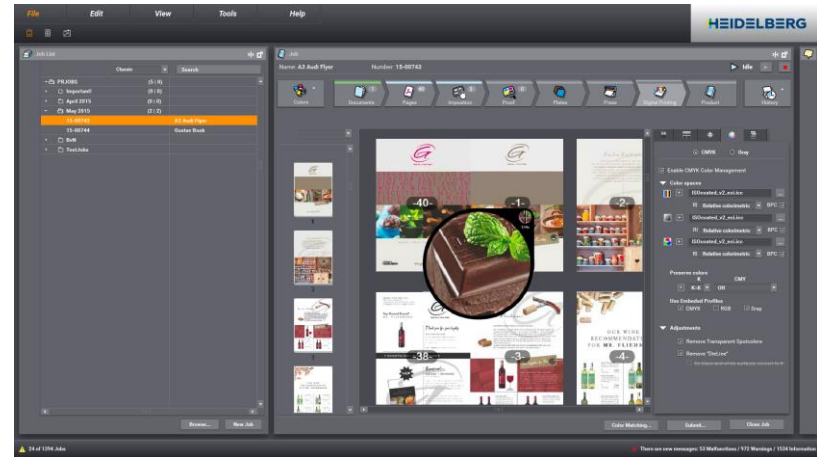
1. Überblick über neue Funktionen in Prinect 2017
2. Demo der Highlights
 - Vereinfachte Bedienung – moderne, neue Bedienoberfläche und Prinect Portal
 - Erweiterte Automatisierungsmöglichkeiten
 - Kundenspezifische Farbtabellen
 - PDF Compare
 - Neue Versionierungsmöglichkeiten
3. Prinect Production Manager
4. Diskussion





Neues Bedienoberflächendesign

- Modernes, schwarzes Design für alle Bereiche
 - Cockpit und Wallscreen
- Ermöglicht Dokumenten-orientierten Workflow für Akzidenzen, Verpackungen, Etiketten in Offset- **und** Digitaldruck



Auftrag	Maschine	Produktion	Benutzerdefiniert
Auftrag	Format	Grammatur	Farbigkeit
Garpa Newspaper Content 1	750x1050mm	135 gr/m ²	4/4
Garpa Newspaper Content 2	750x1050mm	135 gr/m ²	4/4
MeiMei Asia Noodles	606x1020mm	225 gr/m ²	6+L
Arbeitsgang 4	750x1050mm	135 gr/m ²	4
Arbeitsgang 5	750x1050mm	135 gr/m ²	4
Arbeitsgang 6	750x1050mm	135 gr/m ²	6+L
Arbeitsgang 7	750x1050mm	135 gr/m ²	5
Arbeitsgang 8	750x1050mm	135 gr/m ²	4/4
Arbeitsgang 9	750x1050mm	135 gr/m ²	4/4
Arbeitsgang 10	750x1050mm	135 gr/m ²	8
Arbeitsgang 11	750x1050mm	135 gr/m ²	6
Arbeitsgang 12	750x1050mm	135 gr/m ²	6+L

Auftragsbeschreibung

Auftragsbezeichnung: Garpa Newspaper
Auftragsnummer: 191-001-de-XL 105
Arbeitsgang: Content 1
Kunde: Garpa
Datum: 20.09.2014

Auflage: 5000
Druckzuschuss: 500
Einrichteschwindigkeit: 12000

Auftragsbeginn: 20.09.2014 / 09:30
Auftragsende: 20.09.2014 / 10:30

Notizen:
Kunde kommt gegen 10 Uhr zur Abmusterung!
Papier ist noch nicht im Lager!

Maschineneinstellungen beibehalten

Messstreifen:	4GS	Messstreifen:	4GS
Qualität:	glänzend gestrichen	Qualität:	glänzend gestrichen
Papierweiß:	L:97 a:0 b:2	Papierweiß:	L:97 a:0 b:2
Format:	750 x 1050 x 0,10 mm	Air Assistant:	Garpa
Grammatur:	135gr/m ²	Laufrichtung:	Schmalbahn
Ziehseite:	± BS	Bedruckstoff:	Scheuffelen

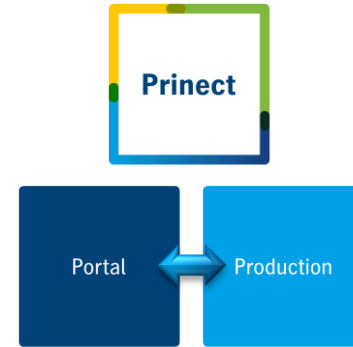
IntelliStart PRM Verbund

Auftrag speichern Auftrag freigeben

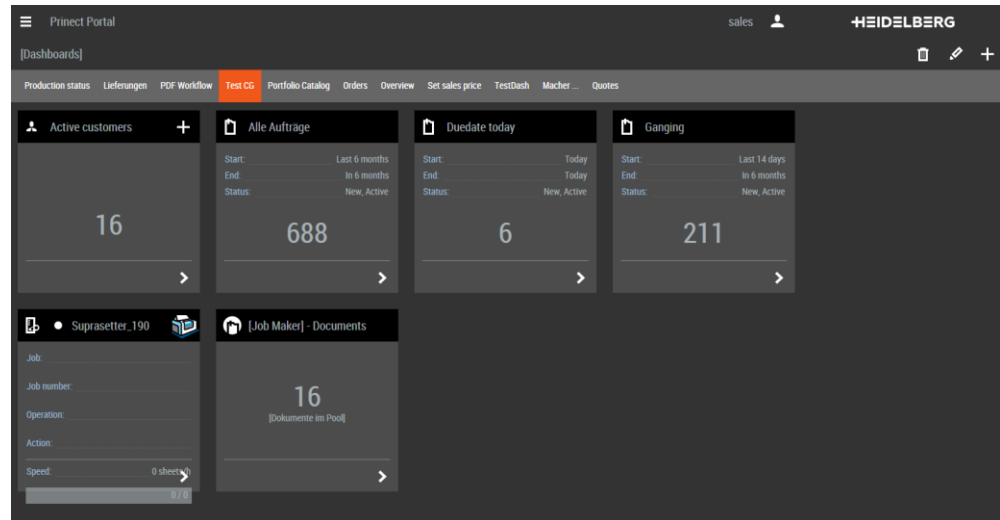


Prinect Portal

- Prinect-Zugang für Kunden, Vertrieb und Produktion über Browser-basierte Funktionen
- Alles im Blick!
- Die gesamte Funktionalität in einheitlicher, moderner, Browser-basierter Bedienoberfläche



Widget



Benutzerdefinierte Ansichten








Prinect Portal für Prepress

- Prepress Portal Services
 - Online-Erzeugung neuer Produktionsaufträge
 - Java-freier Upload/Preflight Workflow
 - Java-freier Softproofing/Freigabe-workflow

Upgrade für Remote Access Kunden

- “Remote Access Classic Modus” als Voreinstellung für alle Nutzer nach Upgrade
- Umstellung auf Portalmodus jederzeit möglich

Jobs that still need pages	
 16021706PP (RA_16021706)	Pages: 0/5 Status: Processing Creation Date: 17/02/2016 15:12 Modification Date: 17/02/2016 15:16
 16021204PP-Fold (16021204)	Pages: 0/6 Status: Processing Creation Date: 12/02/2016 17:09 Modification Date: 12/02/2016 17:09
 16020504PDF (16020504)	Pages: 0/4 Status: Processing Creation Date: 05/02/2016 16:38 Modification Date: 05/02/2016 16:38
 15090903PP (15090903)	Pages: 0/10 Status: Processing Creation Date: 09/09/2015 17:42 Modification Date: 05/02/2016 11:08
 110116-1057 (HUK_110116-1057)	Pages: 0/20 Status: Processing Creation Date: 11/01/2016 11:58 Modification Date: 11/01/2016 12:27
Total: 17 >	



Prinect Portal

Internetzugang zum MIS

- Business Portal Service
 - Widget “Kunden”
 - Widget “Aufträge”
 - Widget “Anfragen”
 - Widget “Angebote”
 - Widget “Produkte”
 - Widget “Auslieferungen”

Sales price determined +

From: 1/26/16
To: 1/28/16

6

Due date today

Today
Today
New, Active

6

New request for quote

Brochure Müller direct order Brochure Brochure Müller Brochure LDGM Brochure (2014/11) Business cards

1 of 12



Noch mehr Smart Automation

- Schnelle, automatisierte Auftragsbearbeitung:
 - Automatische Bearbeitung der Aufträge mit Unterscheidung nach Auftragseigenschaften (conditional Processing)
 - „Wenn..., dann ...“-Regeln steuern den Prozess
 - Aufträge aus MIS, Webshop aber auch aus dem Prinect Portal können automatisch abgearbeitet werden.
- Vorteile:
 - Schnellere und flexiblere Bearbeitungszeiten
 - Weniger Operatorbelastung



Prinect 2017

Neue Prepress Funktionalitäten

- Hotfolder Workflow: Informationen aus dem PDF-Dateinamen steuern die Auftragsbearbeitung
 - Z.B. Liefermenge, Kundennummer, Papierqualität, Product Code, Fälligkeitstermin
- PDF Compare automatisiert im Prozessplan
- Kunden-spezifische Farbtabelle
- Neue Versionierungsfunktionen
- Optimierung der Sammelproduktion
- Renderer mit Adobe Print Engine 4
- ...



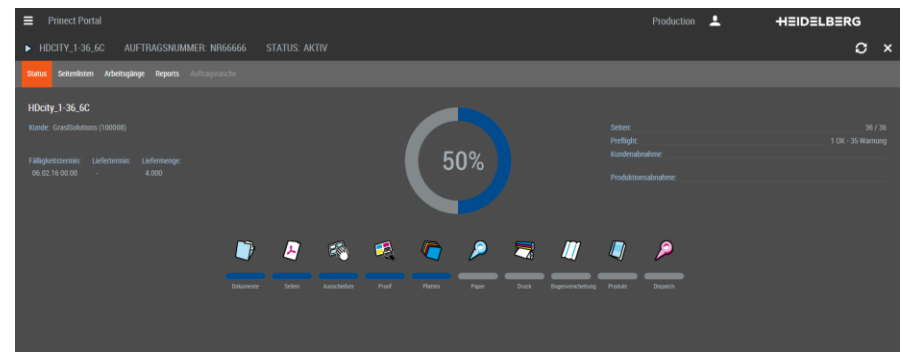
Prinect 2017

Neue Press Funktionalitäten

- Neues Prinect Press Center XL 2 mit Wallscreen XL und Intellistart 2
 - Neue widgets
 - XL Auftragsliste
 - Analyze Point
 - Reports von Inspection Control
 - Bessere Farbqualitätsberichte
 - Energieverbrauchs- Reporting
 - API Erweiterungen
 - Mitarbeiteraktivitäten
 - Farbzonenvwerte
 - Planzeiten für Arbeitsschritte
 - Freigaben
- ...

Auftrag	Maschine	Produktion	Benutzerdefin
Auftrag	Format	Grammatur	Farbigkeit
Garpa Newspaper Content 1	750x1050mm	135 gr/m²	4/4
Garpa Newspaper Content 2	750x1050mm	135 gr/m²	4/4
MeiMei Asia Noodles	606x1020mm	225 gr/m²	6+L
Arbeitsgang 4	750x1050mm	135 gr/m²	4
Arbeitsgang 5	750x1050mm	135 gr/m²	4
Arbeitsgang 6	750x1050mm	135 gr/m²	6+L
Arbeitsgang 7	750x1050mm	135 gr/m²	5
Arbeitsgang 8	750x1050mm	135 gr/m²	4/4
Arbeitsgang 9	750x1050mm	135 gr/m²	4/4
Arbeitsgang 10	750x1050mm	135 gr/m²	8
Arbeitsgang 11	750x1050mm	135 gr/m²	6
Arbeitsgang 12	750x1050mm	135 gr/m²	6+L

Intellistart PRM Verbund



Prinect 2017

Neue Postpress Funktionalitäten

- Generic Postpress Interface (GPI)
 - Offene Schnittstelle für Weiterverarbeitungsmaschinen mit Standard JDF/JMF
 - Komplette Funktionalität von Prinect für Geräteintegration
 - Nutzer Login/logout
 - Betriebsdatensammlung
 - Gerätevoreinstellungen
 - Materialverbrauch etc.

