



PRINECT
ANWENDERTAGE

10. und 11. Oktober 2014

Prinect Anwendertage, 10. und 11. Oktober 2014

Faltschachtel- und Etikettenproduktion mit Prinect

Sabine Roob, Sebastian Nickel

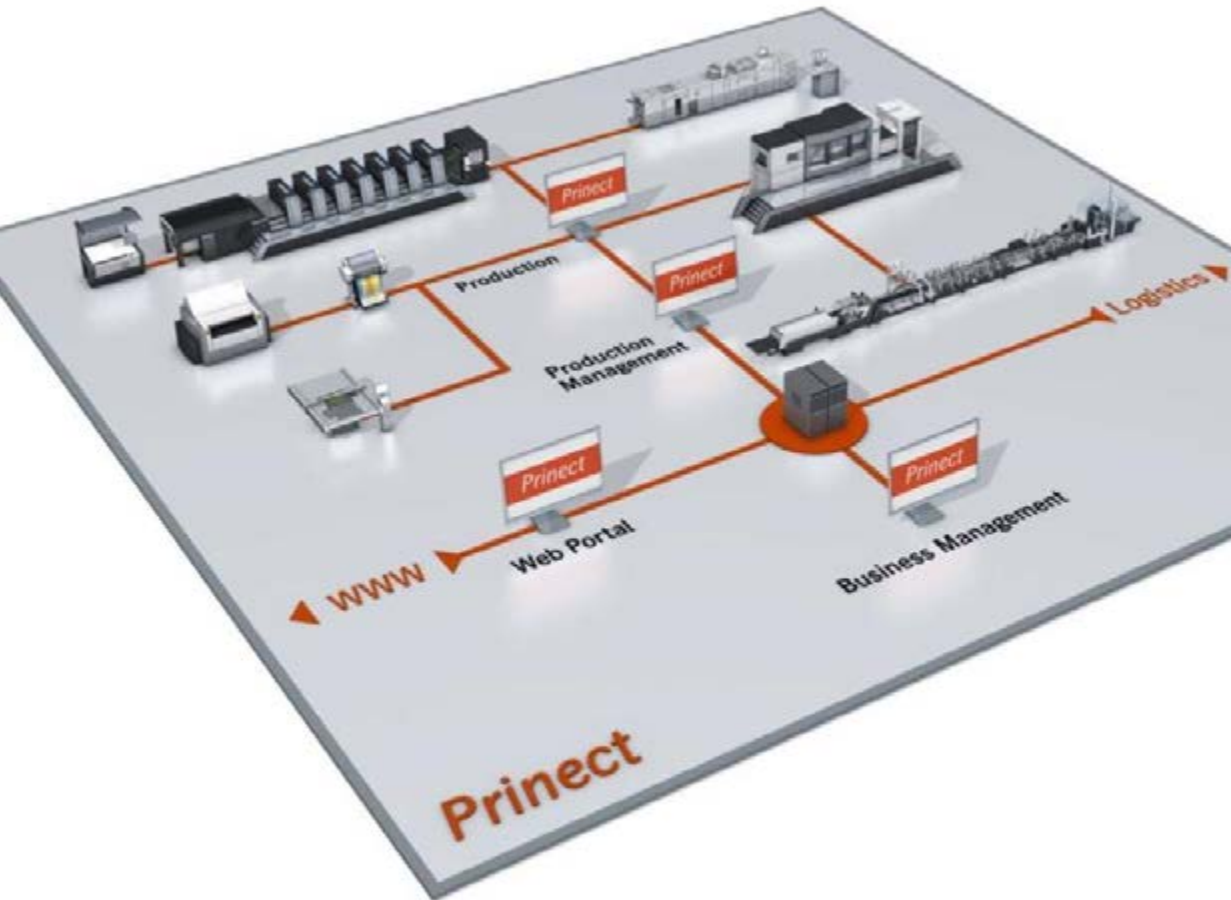
HEIDELBERG



Agenda

1. Prinect im Verpackungsumfeld
2. DCS 340 mit Prinect Digital Front End – Label
 - Demo variable Daten
3. Schnelle Erstellung des strukturellen Designs und der Kalkulationsdaten
 - Demo: Package Designer Integration
4. Schnelle Sammelformerstellung
 - Demo: Neue Funktionen des Bogenoptimierers
5. Überblick P2015 für Faltschachtel- und Etikettenproduktion
 - Demo

Prinect, der Druckerei-Workflow für Faltschachteln und Etiketten



MIS / ERP-Integration

Web-to-Print

Strukturelles und grafisches Design

Prepress-Workflow

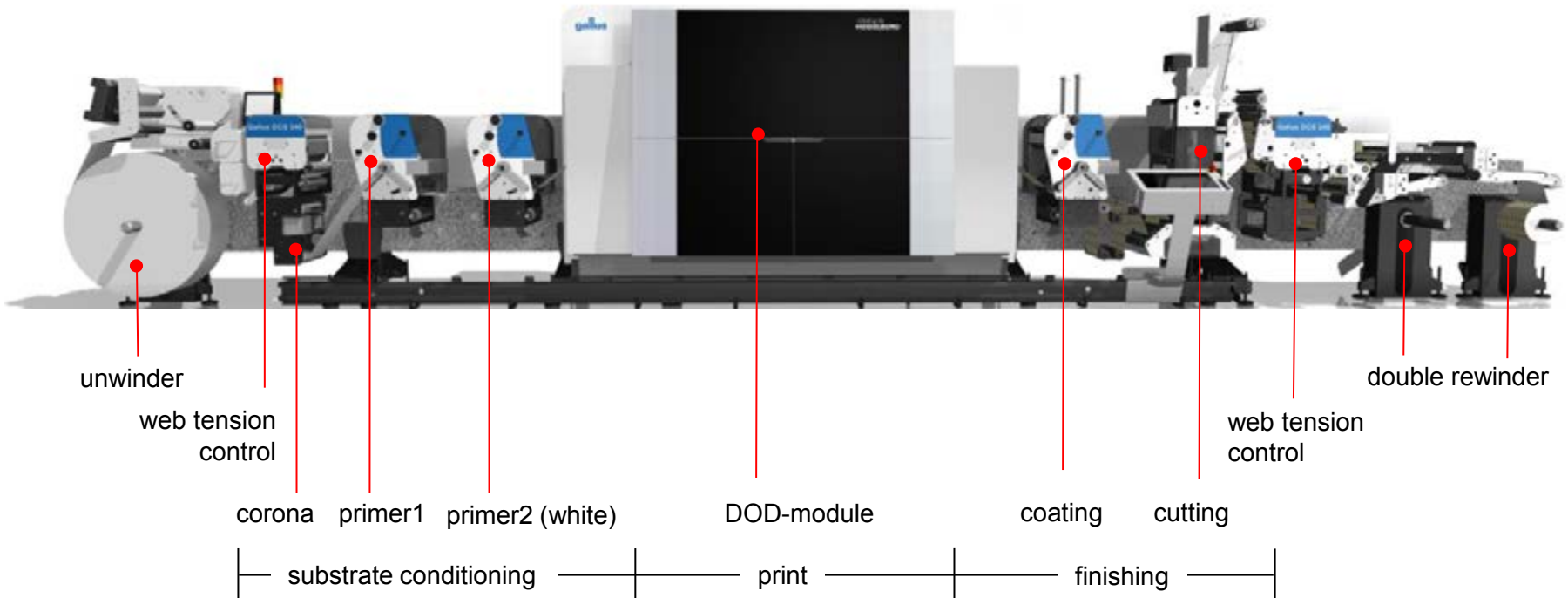
Druckintegration

Farb- und Qualitätsmanagement

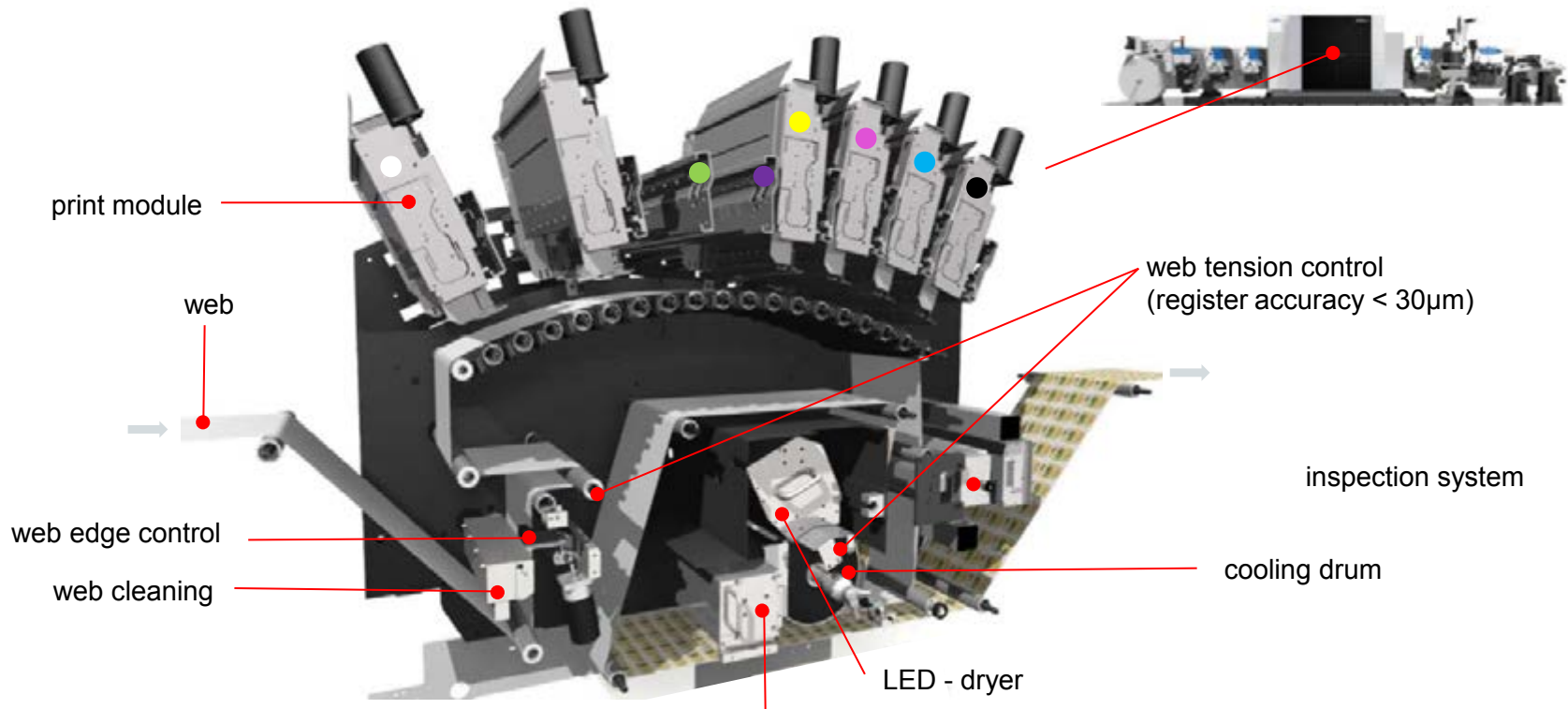
Weiterverarbeitungsintegration

Gallus DCS 340

New Digital Label Converting System

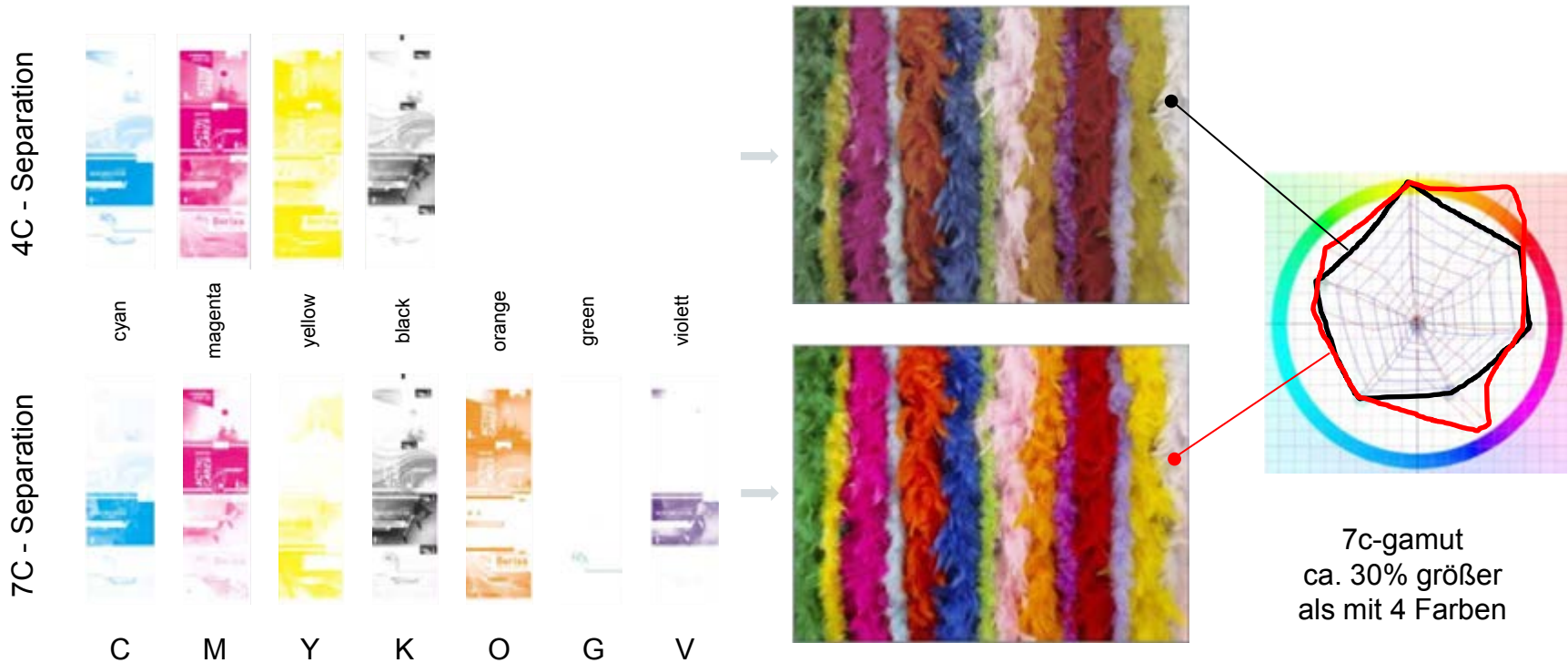


Gallus DCS 340 Digital Print Unit



Gallus DCS 340

Brilliante Farben, großer Farbraum mit 7 Prozessfarben



Gallus DCS 340

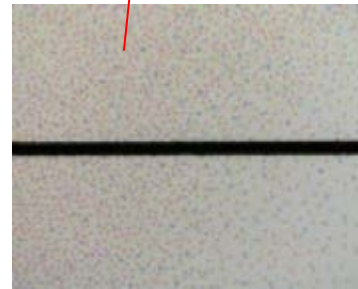
Höchste Druckqualität mit 1200 dpi



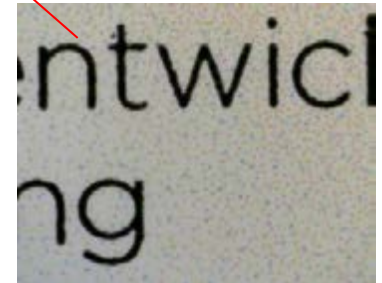
Natürliche Hauttöne



Weiche Verläufe



Scharfe Linien



Scharfer Text

Prinect Digital Front End Label Überblick



Prinect DFE-Label

Datenaufbereitung in höchster Qualität

- Schnelle Ausgabe der Aufträge (ausgeschossene Jobs oder Einzel- PDF)
- Preflight & Korrekturen in PDF
- Abgestimmt auf genutzte Toner & Sonderfarbanpassung
- Variabler Datendruck inkl. Erzeugung

HMI

Maschinenbedienpanel

- Maschineneinstellungen
- Auftragswarteschlange
- Steuerung der Druckköpfe
- Maschinenrückmeldungen



Prinect Digital Front End Label Datenanlieferung

- Übernahme von Daten aus vorhandenem Workflow (z.B. Esko)

- Ausgeschossenes PDF des Segments

oder

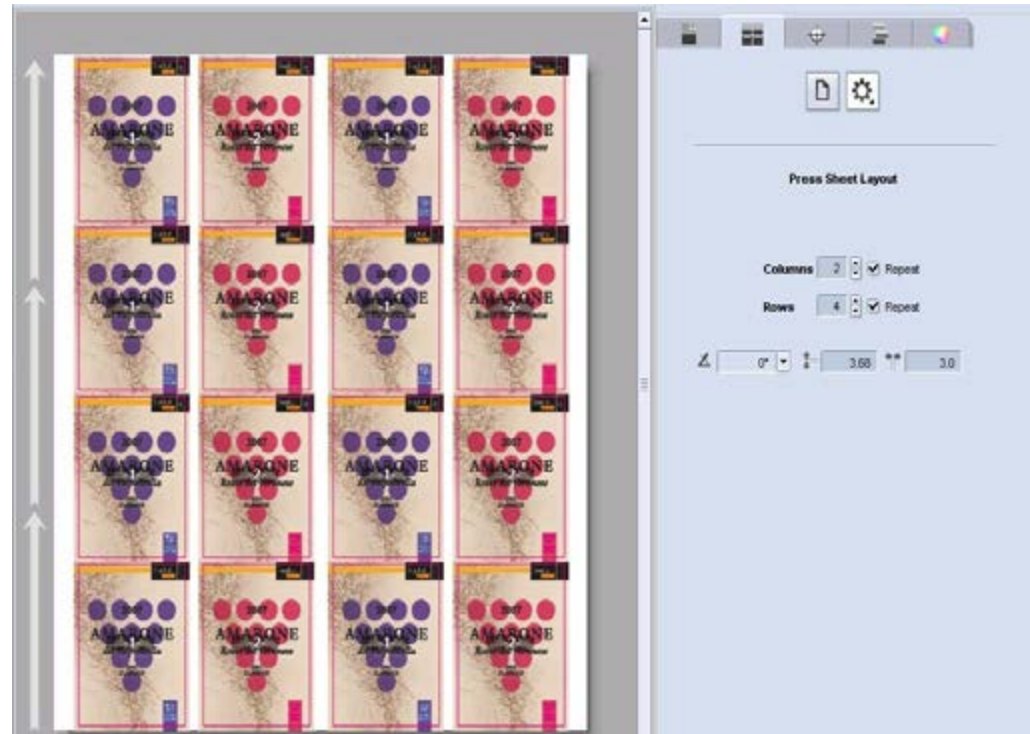
- PDF(s) einzelner Artikel



Prinect Digital Front End Label Ausgabe Einzel-PDF(s)

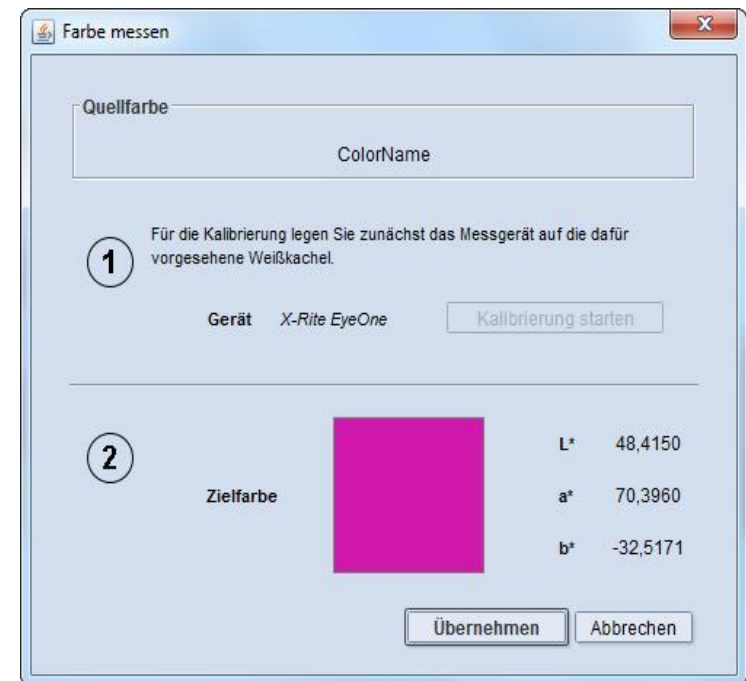
Arbeitsschritte

1. Auftragsanlage
2. Druckvorbereitung
 - a. Substratauswahl
 - b. Layout/Impositioning**
 - c. Raster



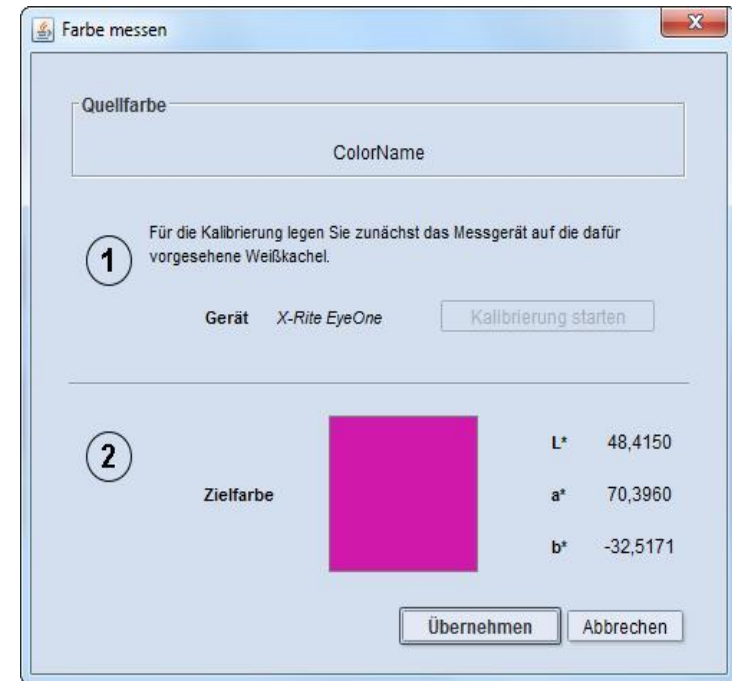
Prinect Digital Front End Label Sonderfarbenanpassung

- Farbdefinition aus dem Dokument



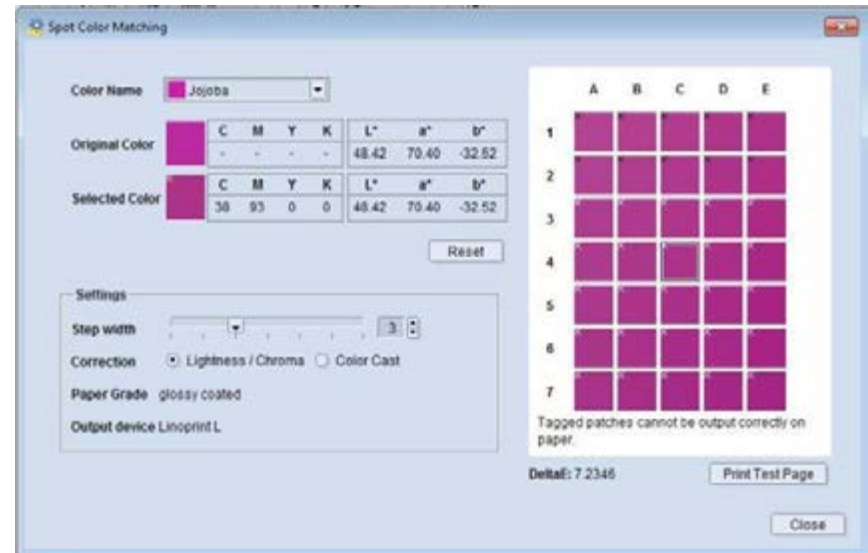
Prinect Digital Front End Label Sonderfarbenanpassung

- Farbmuster vom Kunden
 - Farbmessung und Übernahme der gemessenen Farbwerte



Prinect Digital Front End Label Sonderfarbenanpassung

- Farbanpassung an Kundenwunsch über Farbmuster
 - Unterschiedsstärke parametrierbar nach Helligkeit/Sättigung oder Farbton



Prinect Digital Front End Label Sonderfarbenanpassung

- Neue Werte können in Farbdatenbank gespeichert werden für Wiederhol- oder ähnliche Aufträge

Assignment of job colors to mark colors

Automatically per surface
 User-defined Global in layout
 Allow spot colors for BCMY

"Process" target: CMYK... else L*a*b*
 "Output" target: CMYK... else L*a*b*

Submit print order to press
 Output empty separations

Take color definitions for new colors from color tables
 Autoresolve naming conflicts for new colors

Color List: All Colors

Color	Name	Source	Target	Marks	Type	Usage	C	M	Y	K	L*	a*	b*	ND	Screen
Black	Black	Job	Output	Automatic	Normal	Printing Unit	0	0	0	100				1.70	
Cyan	Cyan	Job	Output	Automatic	Normal	Printing Unit	100	0	0	0				0.61	
Magenta	Magenta	Job	Output	Automatic	Normal	Printing Unit	0	100	0	0				0.76	
Yellow	Yellow	Job	Output	Automatic	Normal	Printing Unit	0	0	100	0				0.19	
Jojoba	Jojoba	Job	Output	Automatic	Normal	Printing Unit					48	70	-33	0.56	
Orange_DigitalNow	Orange_DigitalNow	Color ta...	Output	Automatic	Normal	Printing Unit	0	62	100	0				0.54	
Stanzkontur	Stanzkontur	Job	Output	Automatic	Normal	Tool	0	100	0	0				0.78	

Prinect Digital Front End Label Identifizierung mit CERM und Prinect Prepress

- Druckinformationen vor und nach jedem Artikel / Segment

Artikel



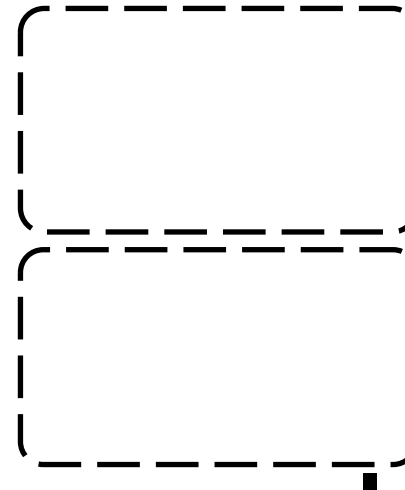
1000 Wiederholungen

Segmentinfo



1 Wiederholung

Stanzkontur



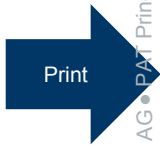
1 Wiederholung

Auftragsinfo



Job: 0815
ToolID: T1234
Customer: Hankel

1 Wiederholung



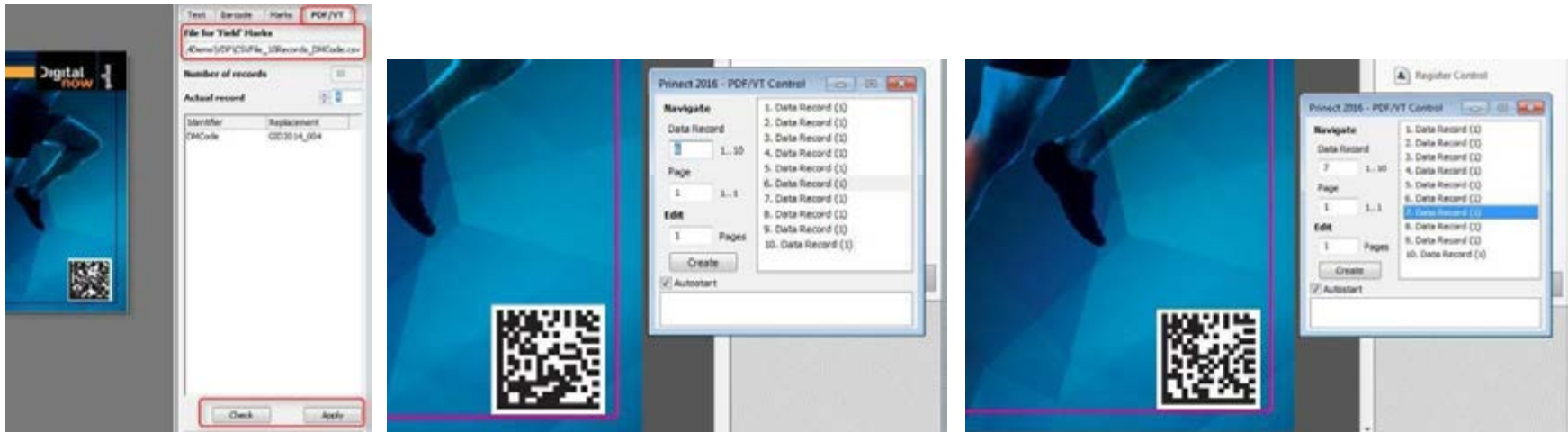
Prinect Digital Front End Label Variable Daten

- Datamatrix Code mit individuellen Nummern auf jedem Nutzen



Prinect Digital Front End Label Variable Daten

- Ausgabe als PDF-VT
- Check mit PDF-VT Control



Demo Variable Daten



Erweiterter Workflow mit Prinect und CERM Integration

Prinect:

- Erweiterte Prepressfunktionalität für digitalen Etikettendruck
 - Automatisierte und interaktive Prepressfunktionalität für Datenaufbereitung
 - Farbmanagement für höchste Ansprüche
 - Anspruchsvolle Layoutfunktionalität mit Zusatzinformationen
- Höchste Transparenz für den gesamten Produktionsworkflow
 - Analyse der Betriebsdaten

CERM - MIS speziell für Schmalbahnetikettendruck

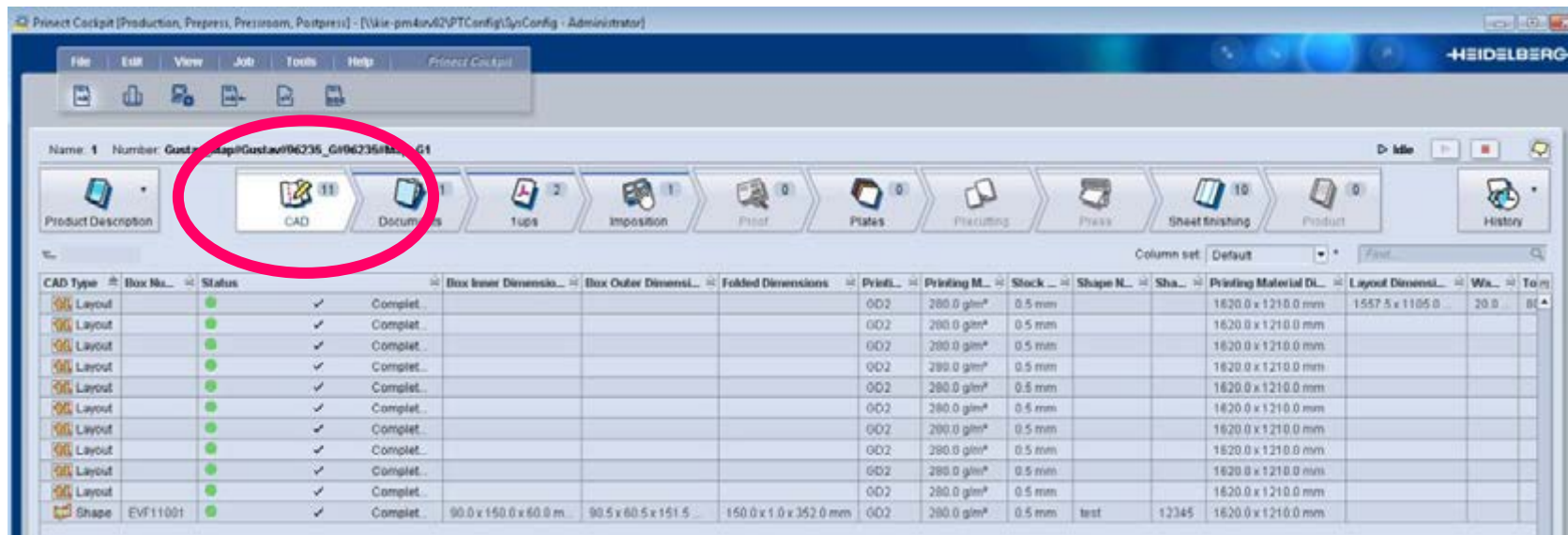
- Optimierte Verwaltung und Prepress:
 - Inkl. web front end für Markenhersteller und Vertrieb
 - Mit enger Integration mit Prepress und Produktionssoftware.
 - Fokus auf Automatisierung für Wiederholaufträge
 - Um Fehler zu vermeiden und Kosten in Verwaltung und Produktion zu sparen

Prinect 2015 – Neuigkeiten für Verpackungsproduktion

- **Schnelle Kalkulation mit Produktionsdaten: Package Designer Integration**
- Schnelle, einfache Sammelformberechnung mit Sheet Optimizer
- Neue Funktionen für effiziente Etiketten- und Faltschachtelproduktion

Integration des strukturellen Designs

- Neuer Prinect Tab “CAD”



- Anforderung vom Cockpit oder MIS (z.B. Boxsoft)

CAD-Anforderung im Cockpit

- Erstellen eines Designs
 - Standarddesignauswahl aus Package Designer Bibliotheken im MDS
 - Direkte Eingabe der ABH-Maße
 - Materialwahl aus dem MDS

Start CAD Request

Specify the shape ID, construction code, box dimensions, material and a DesignCreation sequence template to make a CAD request.

Shape ID: 12345

Shape Name: test

Construction Code: EVF11001 Select...

Box Dimensions:

A (Width): 60 mm

B (Length): 90 mm

H (Height): 150 mm

Material:

Brand: Change...

Article Number:

Quality: GD2 Select...

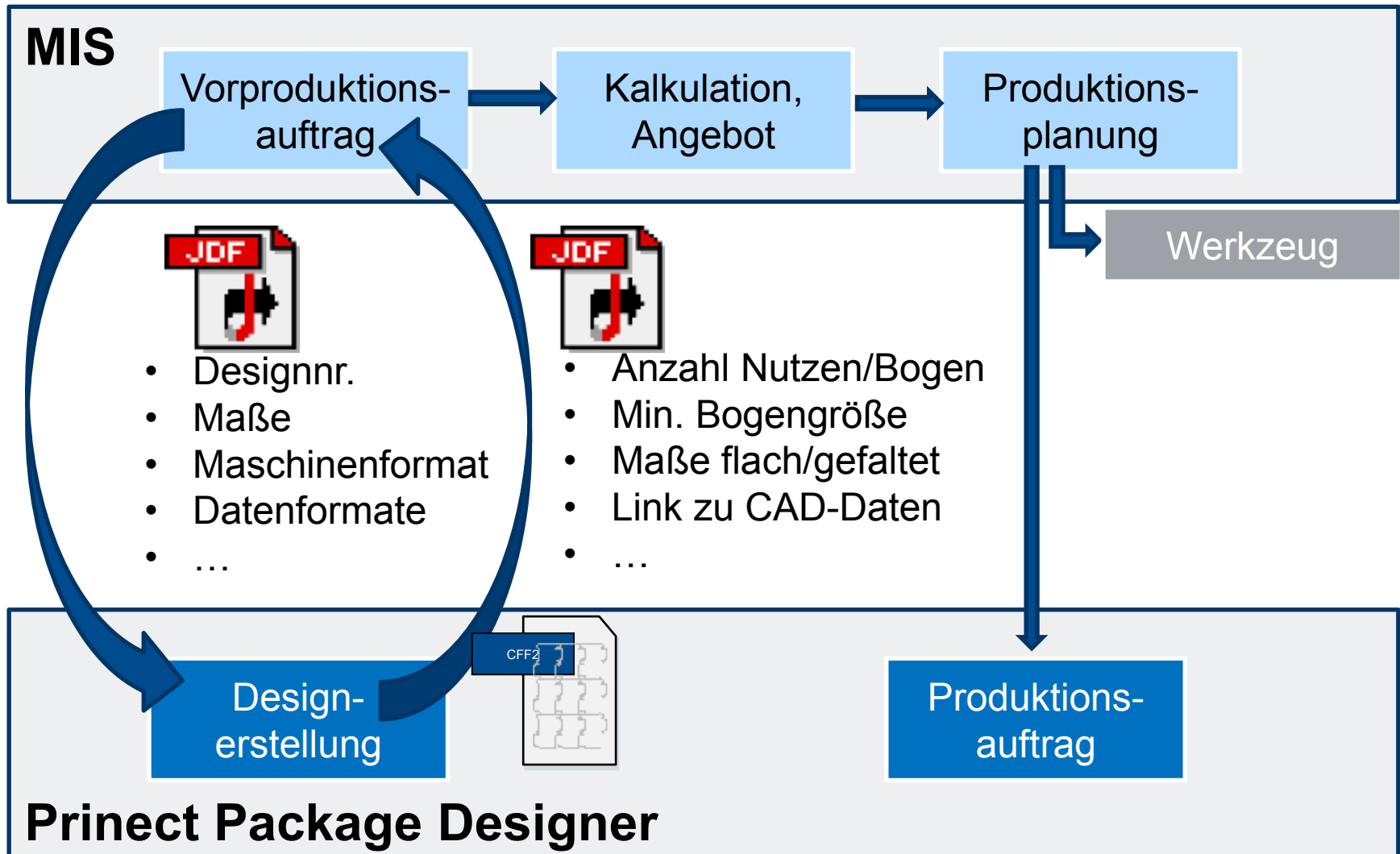
No default:

Tool ID: 8015

Sequence Template: ManuNUP

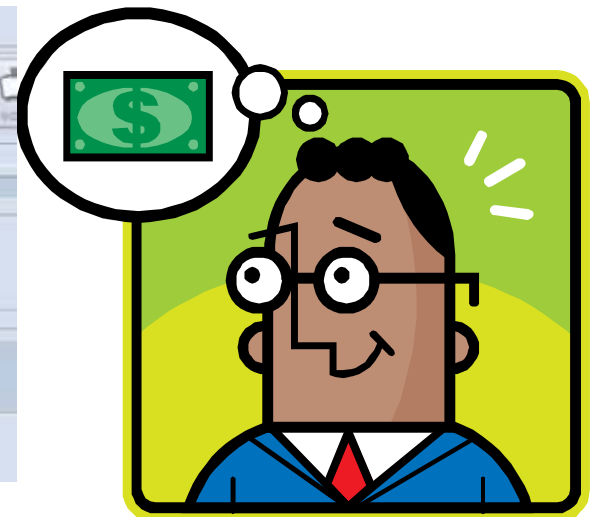
Start Request Cancel

Automatischer Design-Workflow mit MIS



Vorteile der Integration Package Designer

- Daten müssen nur einmal erfaßt werden
- Exakte Produktionsdaten in Sekundenschnelle für die Kalkulation
- CAD-Daten sind direkt für Prepress und Produktion verfügbar
- Alle Daten im Job gespeichert > Wiederholaufträge



Demo Package Design Integration



Prinect 2015 – Neuigkeiten für Verpackungsproduktion

- Schnelle Kalkulation mit Produktionsdaten: Package Designer Integration
- **Schnelle, einfache Sammelformberechnung mit Sheet Optimizer**
- Neue Funktionen für effiziente Etiketten- und Faltschachtelproduktion

Prinect Signa Station Sheet Optimizer

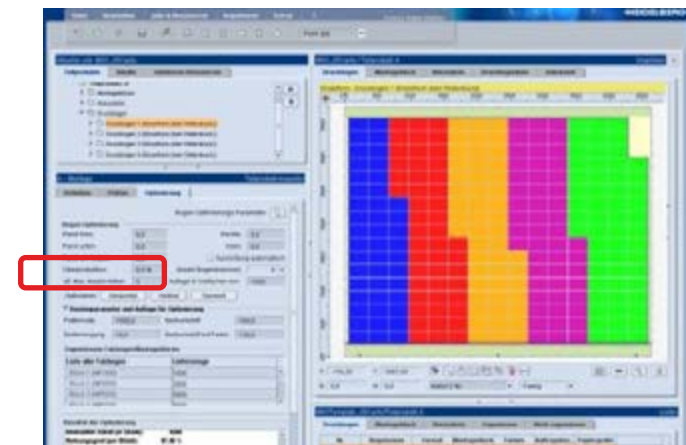
Sicherer und einfacher

- Bessere Anordnung auf dem Bogen
- Beschränkung der Artikelanzahl pro Bogen
- Warnung wenn die Liefermenge aus dem PDF-Namen falsch interpretiert wird
- Optimierungsergebnisse können gespeichert, exportiert und gedruckt werden

Ohne Limitierung:



Limitiert auf 5 Artikel:



Demo Sheet Optimizer



Prinect 2015 – Neuigkeiten für Verpackungsproduktion

- Schnelle Kalkulation mit Produktionsdaten: Package Designer Integration
- Schnelle, einfache Sammelformberechnung mit Sheet Optimizer
- **Neue Funktionen für effiziente Etiketten- und Faltschachtelproduktion**

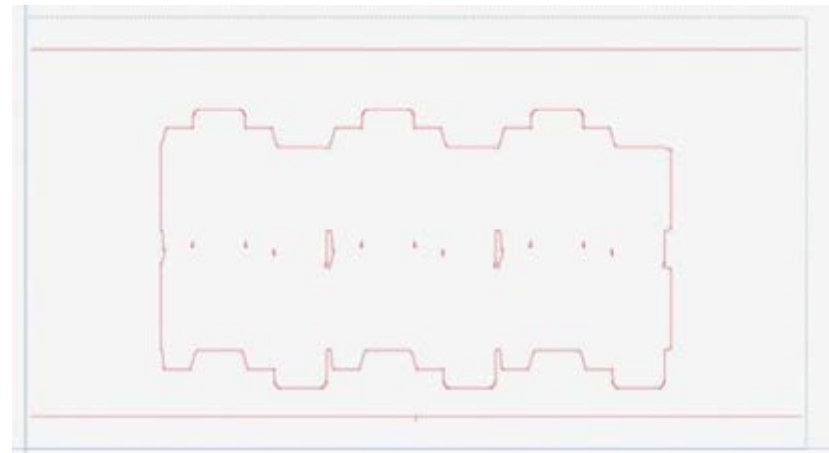
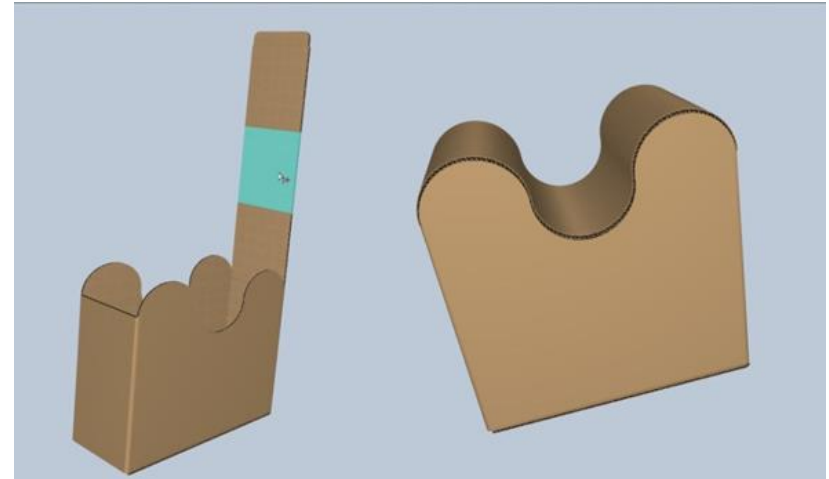
Neue Funktionen für die Etikettenproduktion Automatisierung der Auftragserstellung

- Einfaches Anlegen von Aufträgen aus Bestelllisten z.B. aus Excel mit
 - Artikel- und Konturnamen
 - Menget
 - Produkttyp
 - Produktcode
 - ...
- Auftragsinfo aus csv-Datei kann automatisch verschiedene Einzel- und Sammelaufträge im Cockpit anlegen
- Komplette Workflowautomatisierung ist mit Smartautomation möglich

➤ **Drastische Zeiteinsparung bei der Auftragsanlage!**

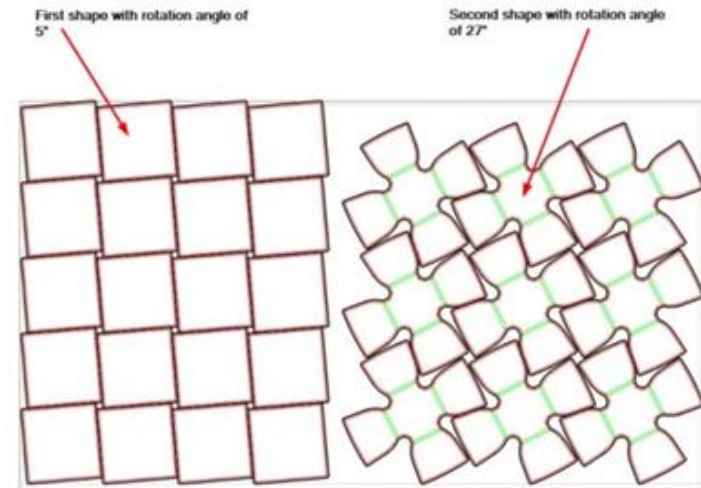
Strukturelles Design mit Prinect Package Designer

- Neue 3D-Simulationsfunktionen
 - Gerundete Konturen
 - Maße in 3D
- 3D für Umverpackungen / Schachteln für externe 3D-Objekte
- Neue Bibliothek für Etiketten
- Schnelle Erzeugung von Lacktüchern
- Treiber für Kongsberg Plotter



Verbesserte Layouterstellung in Package Designer und Signa Station Packaging Pro

- Automatische Layouterzeugung
- Unterschiedliche Winkel für verschiedene Konturen
- Beste Nutzung des Bogens
- Optimale Druckverteilung für rotative Bogenstanzen



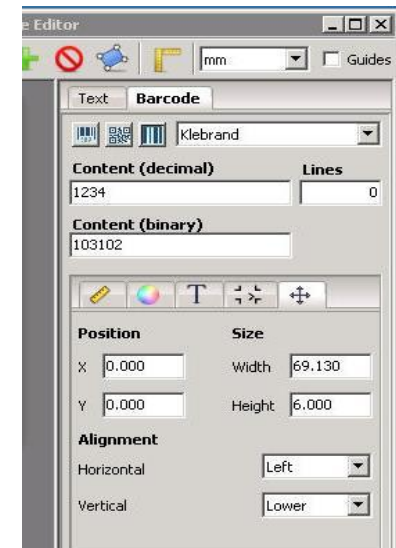
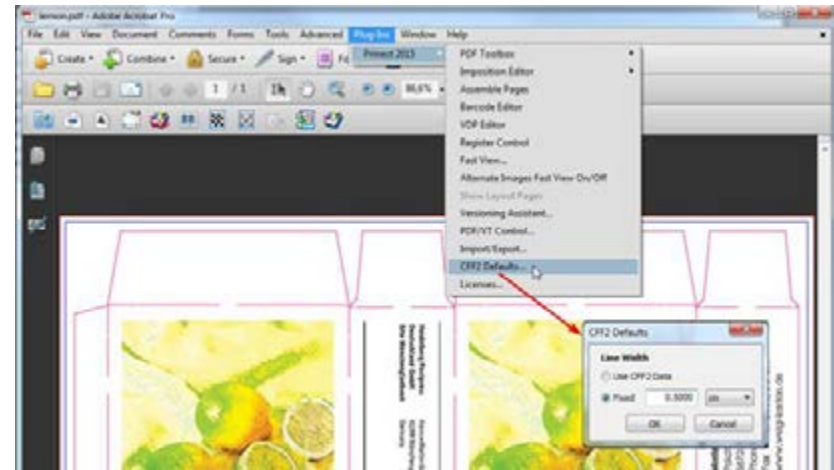
Neue Funktionen für die Einzelnutzenbearbeitung in PDF Toolbox

- Definition der Preflightbereiche
- Erweiterte Prüfung für Sonderfarben
- Konvertierung von Text in Grafik
- Konvertierung von Kommentaren zu Inhalt
- Object Editor
 - Editieren im Linienmodus
 - Ausrichten an Objektumriss
 - Zerlegen von Text in Buchstaben



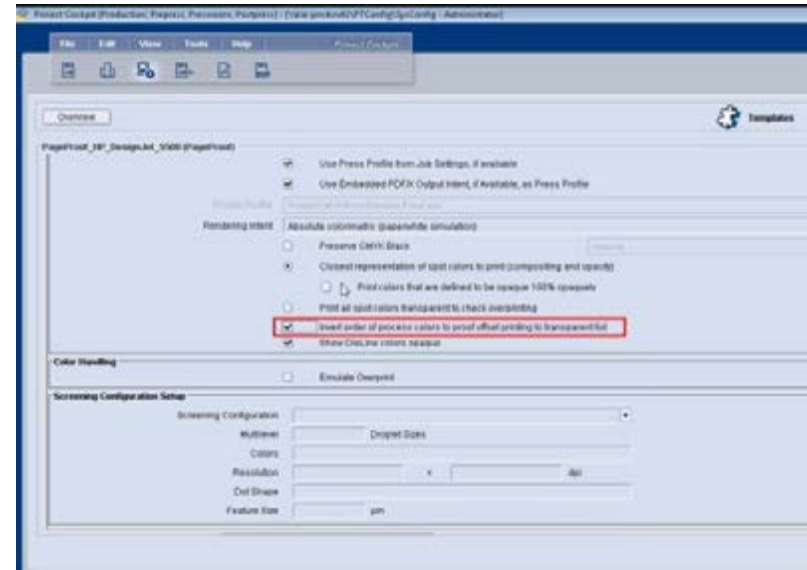
Neue Funktionen für die Einzelnutzenbearbeitung in PDF Toolbox

- Montage
 - Wahl der Linienstärke in importierten CFF2-Dateien
- Barcode Editor
 - Dreieck als Begrenzung für Binärcodes
 - Neuer „EMS code“ (= „Pharma Wide“)
 - Neue Geometriefunktionen
 - Textmarken

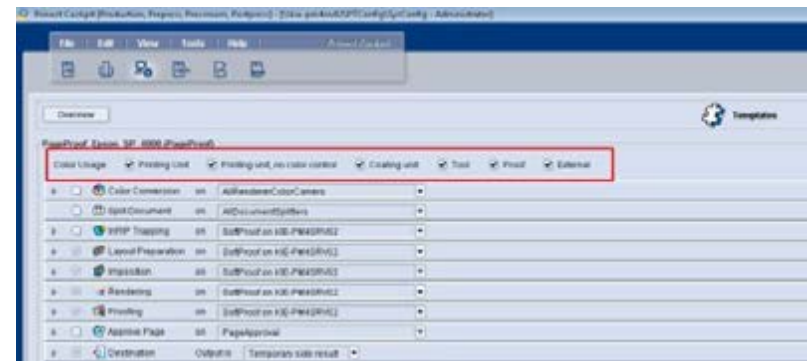


Verbesserungen in Ausgabe und Seitenproof

- Seitenproof
 - Anpassung der Farbreihenfolge für Foliendruck – insbesondere für Weiß

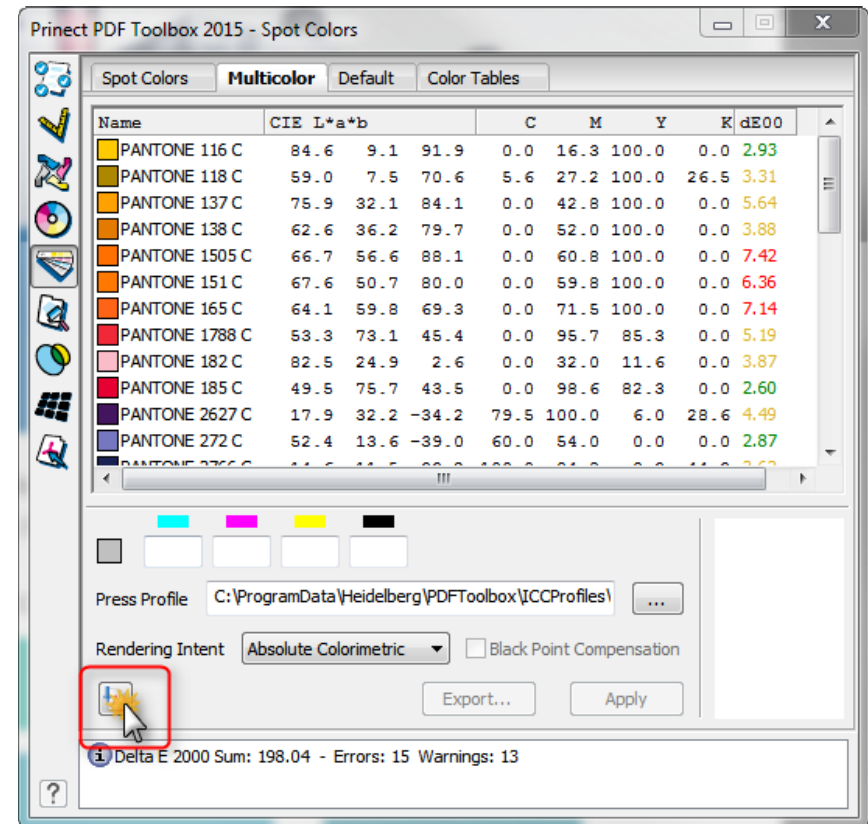


- Verbesserte Ausgabe
 - Individuelle Kalibrierkurven pro Farbe



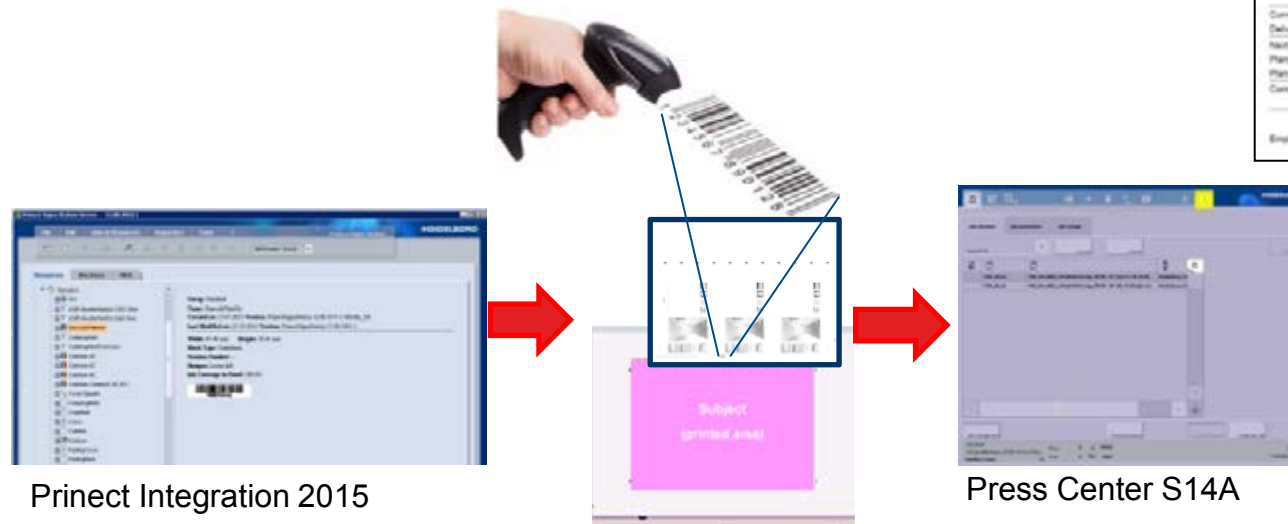
Erweiterungen für Sonderfarbenersatz mit Multicolor

- Sonderfarbenersatz kann auf Bilder beschränkt werden
- Delta E Tabelle kann nach auf- oder absteigend sortiert werden
- Einfache Erstellung eines Ergebnisberichts



Und vieles mehr...

- Teilauftragsproduktion
 - Vorproduzierte Auftragsteile können direkt in Wiederholaufträge einfließen ohne Lagerverwaltungssoftware
 - Schnelle Identifizierung
 - Automatische Auftragswahl an der Druckmaschine über Barcode
 - Einfache Palettenidentifizierung über individuelle Palettenzettel



14.07.2014 10:07
 Maschine: Vsp/Tek_S14A-05
 Print job manager: Robin Hood

Job number: **A12-0023** 

Job Name: Arrange Ault
 Print Sheet: Sheets
 Version: 1
 Customer: 1001, Verlag AG, Heidelberg
 Due Date: 31.12.2013

Pallet No. 1 with 4.800 Copies

Current quantity: 4900 of 22940
 Delivery quantity: 90000
 Next operation: Sheets
 Planned Machine: PEAR176
 Planned Quantity: 22940

Comment: This is a comment from Robin Hood.

Employee signature: _____

Demo Etiketten- und
Faltschachtelproduktion





PRINECT
ANWENDERTAGE

10. und 11. Oktober 2014

Prinect Anwendertage, 10. und 11. Oktober 2014

Vielen Dank für Ihre Aufmerksamkeit!

Vortragende

HEIDELBERG

