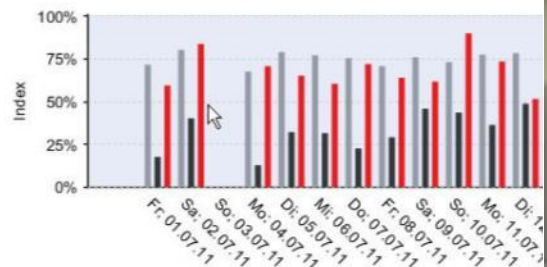


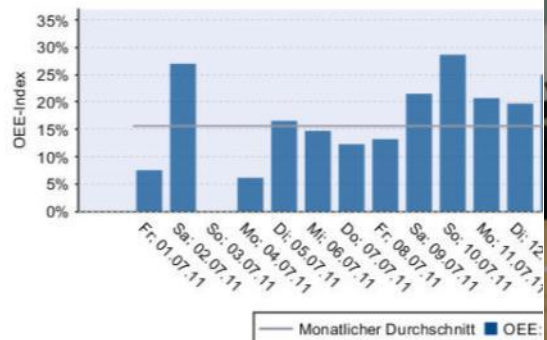


OEE-Index Juli 2011

Druckmaschine: XL105-5-L (Geräte-ID: 631)



■ Geschwindigkeitsindikator: Produktionsgeschwindigkeit / Maximalgeschwindigkeit
 ■ Qualitätsindikator: Gutdrucke / Drucke total



Prinect Anwendertage Oktober 2011

Reporting und Analyse-möglichkeiten mit Analyze Point

C. Völker, Produktmanagement Prinect

HEIDELBERG

Was brauchen Sie täglich an Informationen?

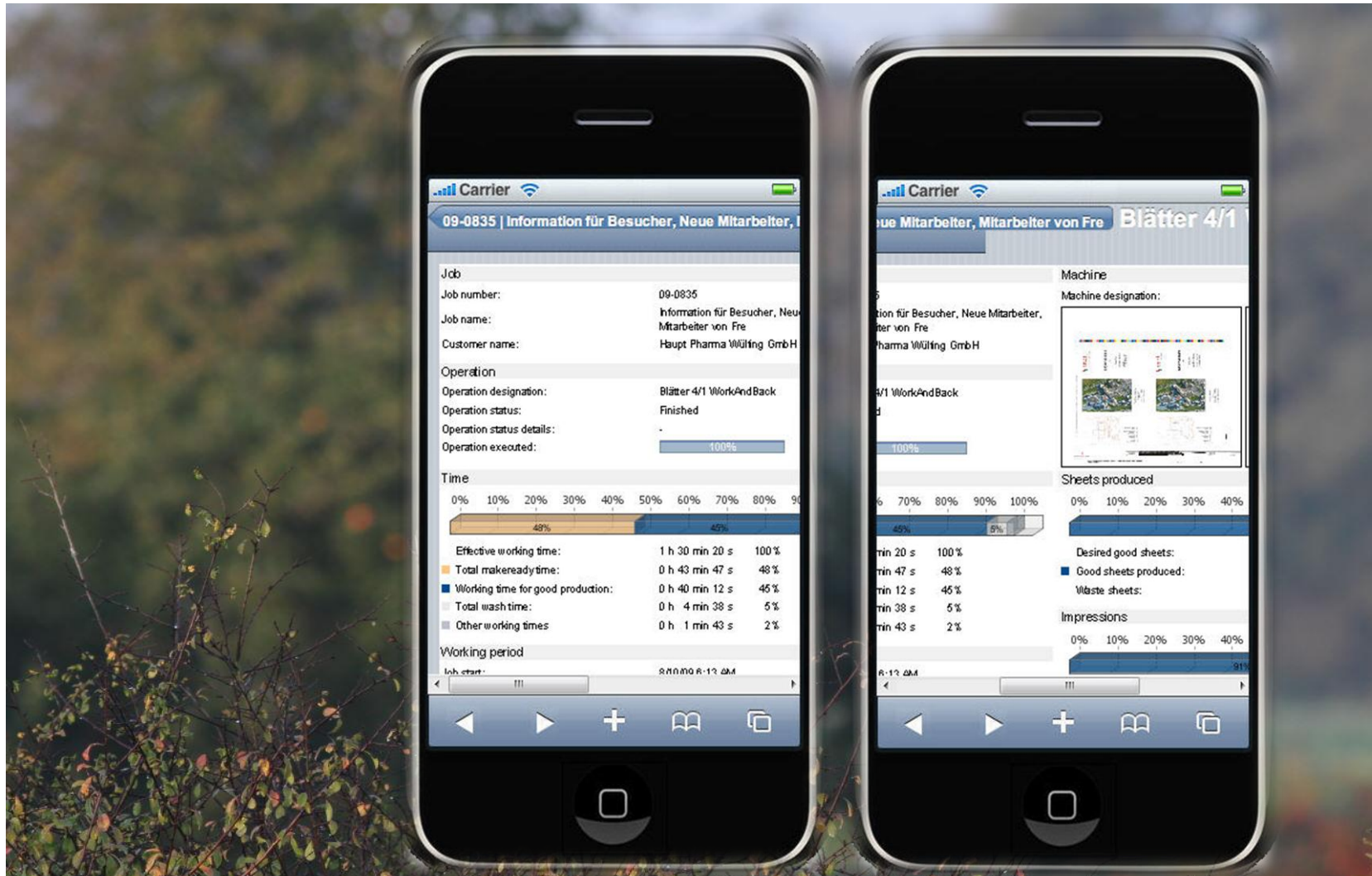


Was ist im Betrieb los?

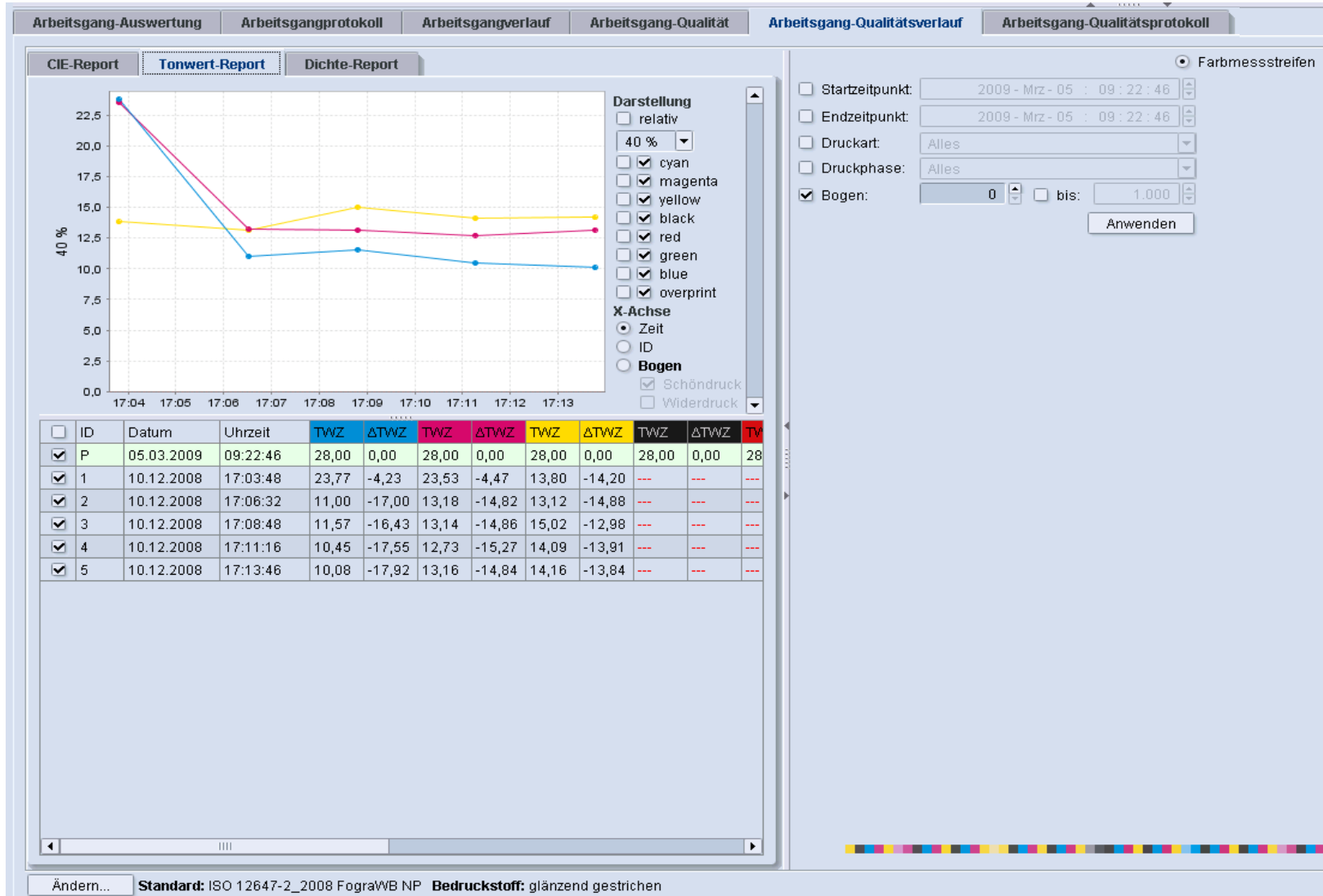
The screenshot displays the 'Princt Cockpit' software interface, which provides a comprehensive overview of machine operations. The interface is organized into several sections:

- Navigation:** A top menu bar includes 'Datei', 'Bearbeiten', 'Ansicht', 'Werkzeuge', and 'Hilfe'. Below it, a tabbed interface shows 'Maschinenreports', 'Auftragsreports', 'Schichtreports', 'Tageszettel', 'Produktivität', and 'Statistik'. A left-hand tree view under 'Maschinen' lists production stages: 'Vorstufe' (with a red 'X' icon), 'Druck' (with a green 'G' icon), and 'Weiterverarbeitung' (with a red 'X' icon). Under 'Druck', specific machines 'SM74-8-P' and 'KH_78' are listed.
- Maschinenübersicht (Machine Overview):** This central panel provides detailed information for three machine groups:
 - Vorstufe:**
 - Maschinenname: [Suprasetter 74](#)
 - Maschinenstatus: -
 - Details Maschinenstatus: -
 - Geschwindigkeit: -
 - Auftragsnummer: -
 - Arbeitsgangbezeichnung: -
 - Arbeitsgangstatus: -
 - Arbeitsgang bearbeitet: -
 - Druck:**
 - Maschinenname: [SM74-8-P](#)
 - Maschinenstatus: In Betrieb
 - Details Maschinenstatus: -
 - Druckgeschwindigkeit: 3.000 Bogen/h
 - Auftragsnummer: [06-0035](#)
 - Arbeitsgangbezeichnung: Innenteil 4/4 4/4 Perfecting
 - Arbeitsgangstatus: Beendet
 - Arbeitsgang bearbeitet: 0%
 - Weiterverarbeitung:**
 - Maschinenname: [KH_78](#)
 - Maschinenstatus: -
 - Details Maschinenstatus: -
 - Geschwindigkeit: -
 - Auftragsnummer: -
 - Arbeitsgangbezeichnung: -
 - Arbeitsgangstatus: -
 - Arbeitsgang bearbeitet: -
- Footer:** The bottom of the window shows '[Alle Bereiche]' in a dropdown menu, 'Aktualisiert am: 05.03.09 09:23', and a 'Keine automatische Aktualisierung' button.

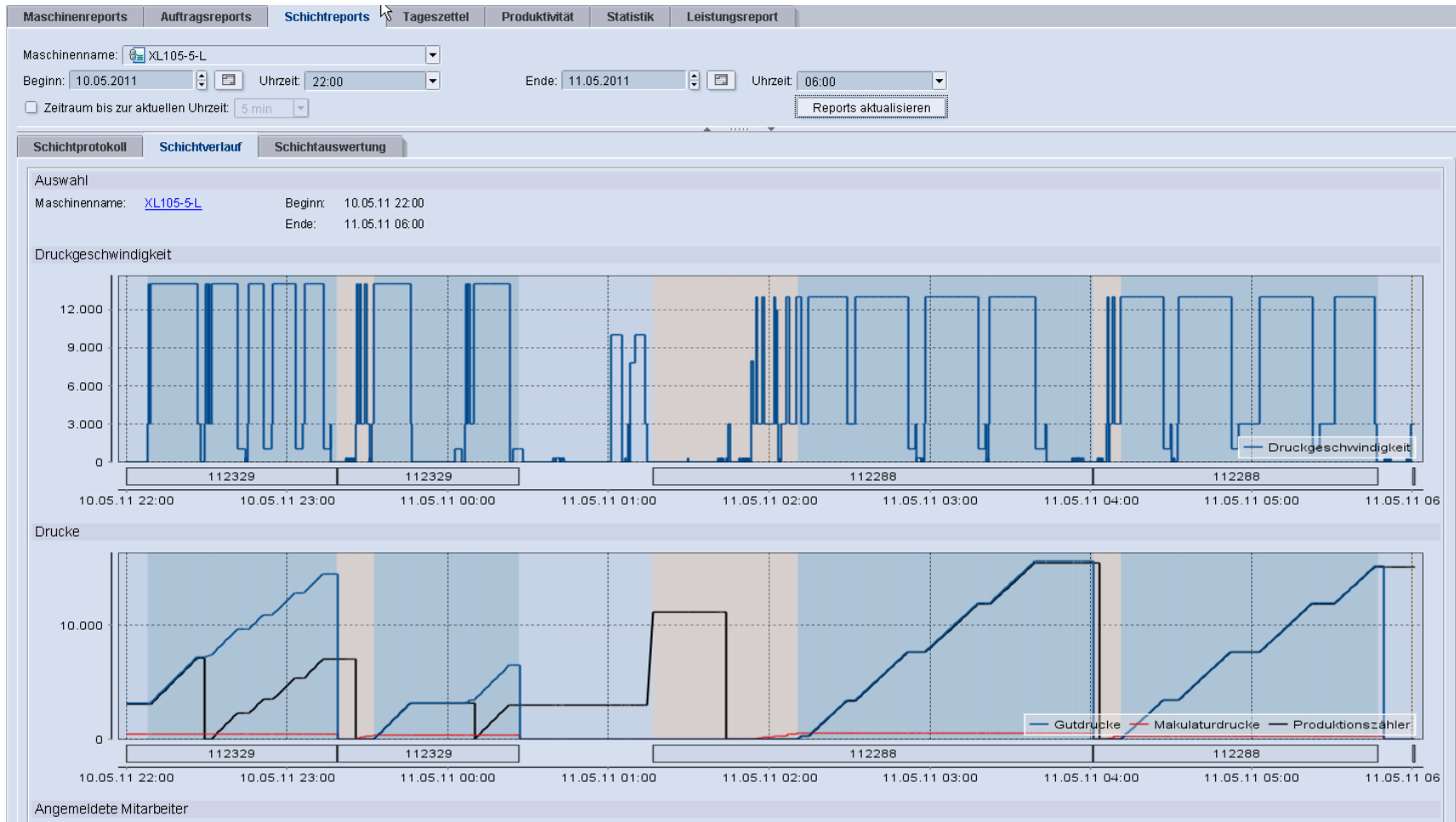
Wie steht es mit dem Auftrag für Firma Schmidt? ... als Abfrage von unterwegs



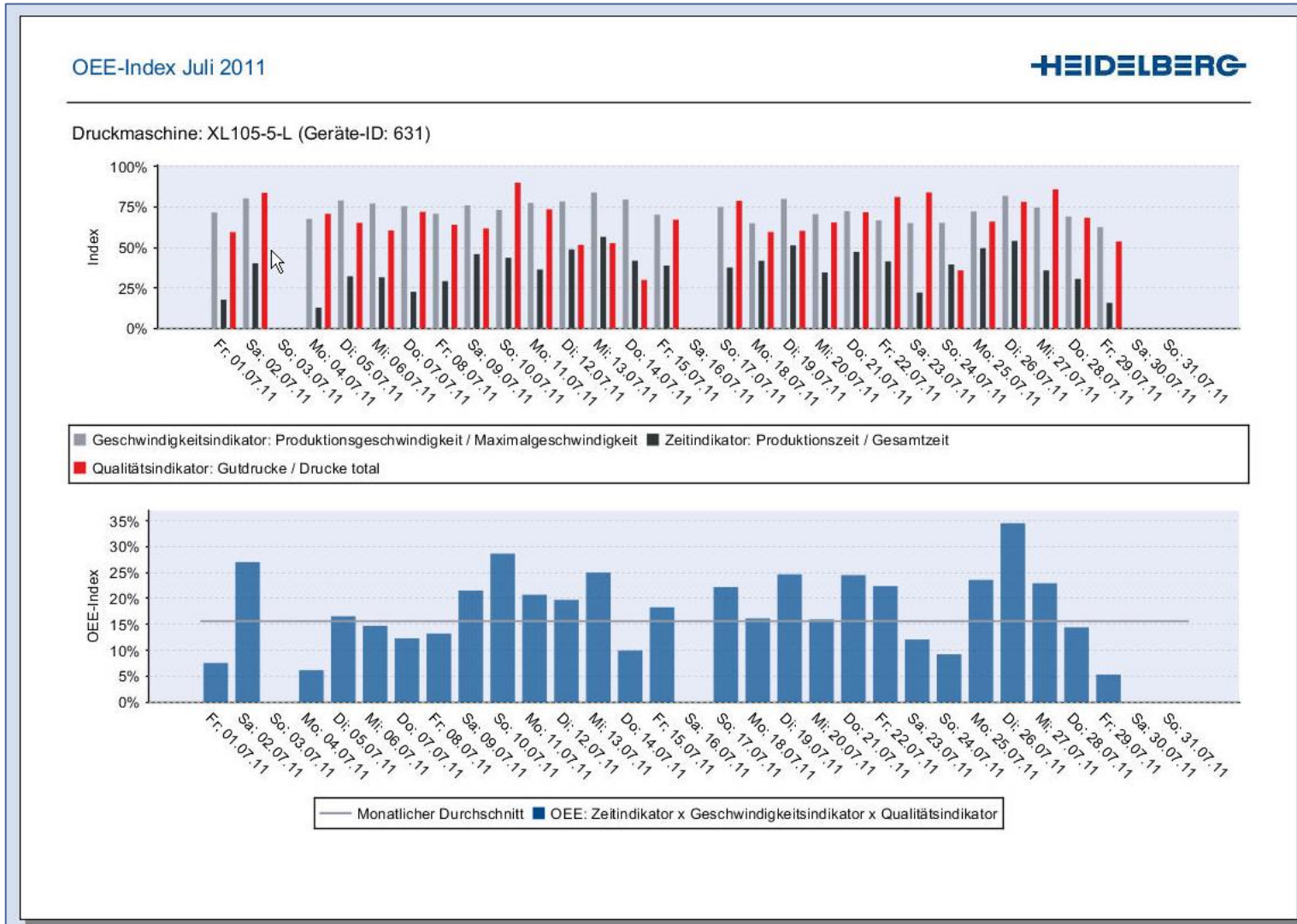
Wie ist die Druckqualität der Auflage?



Wie ist meine Speedmaster in der Nachtschicht gelaufen?



Wie produktiv arbeitet meine Speedmaster?



Werkzeug zur Betriebsführung

Kennzahlen zur Produktivität



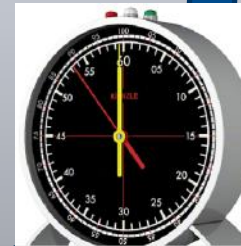
Farbqualitätsmanagement



Maschinenvergleich



Zeitmessung



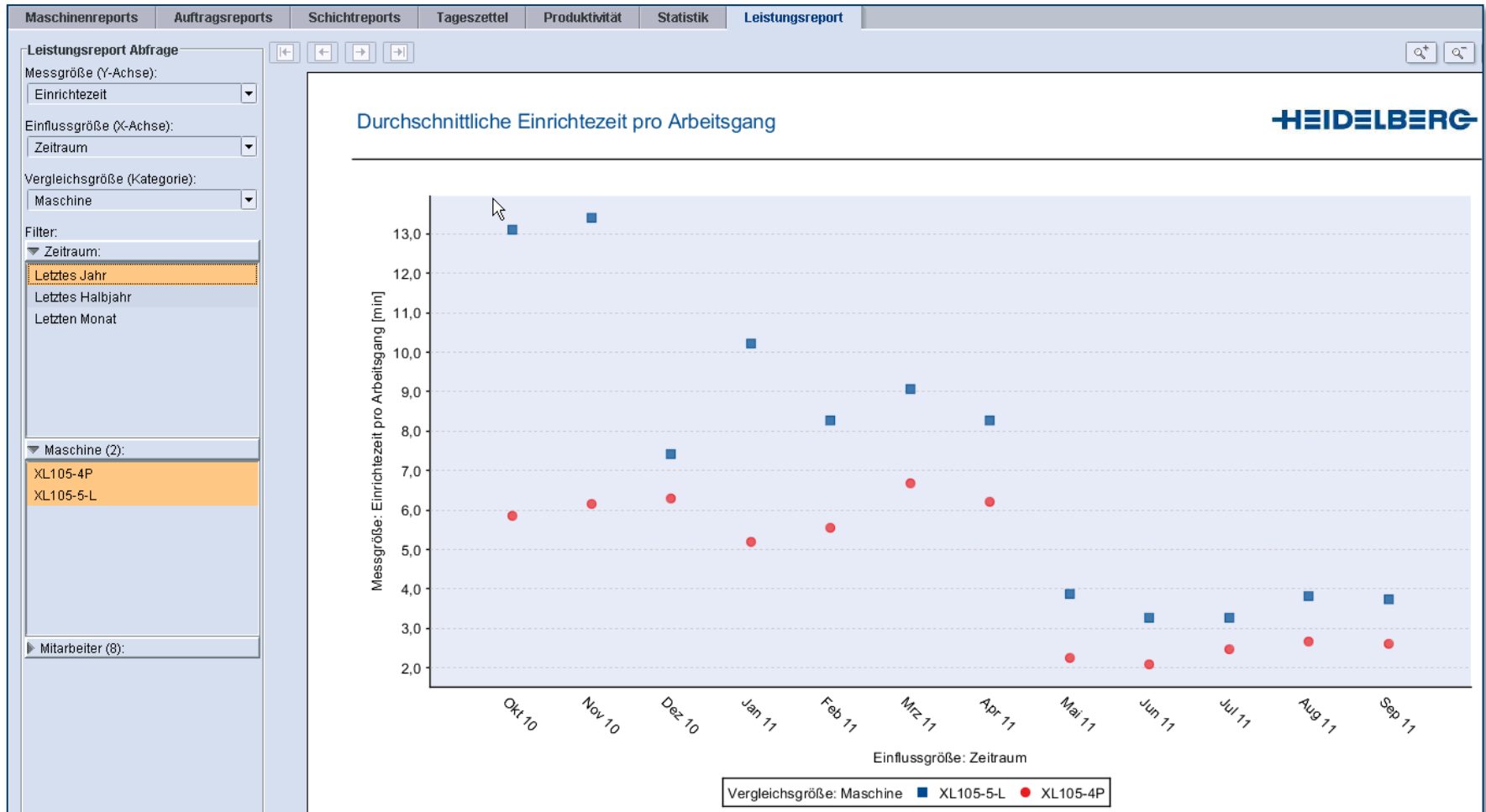
**Auftragsplanung:
welcher Auftrag auf
welche Maschine?**

Geplante Neuerungen

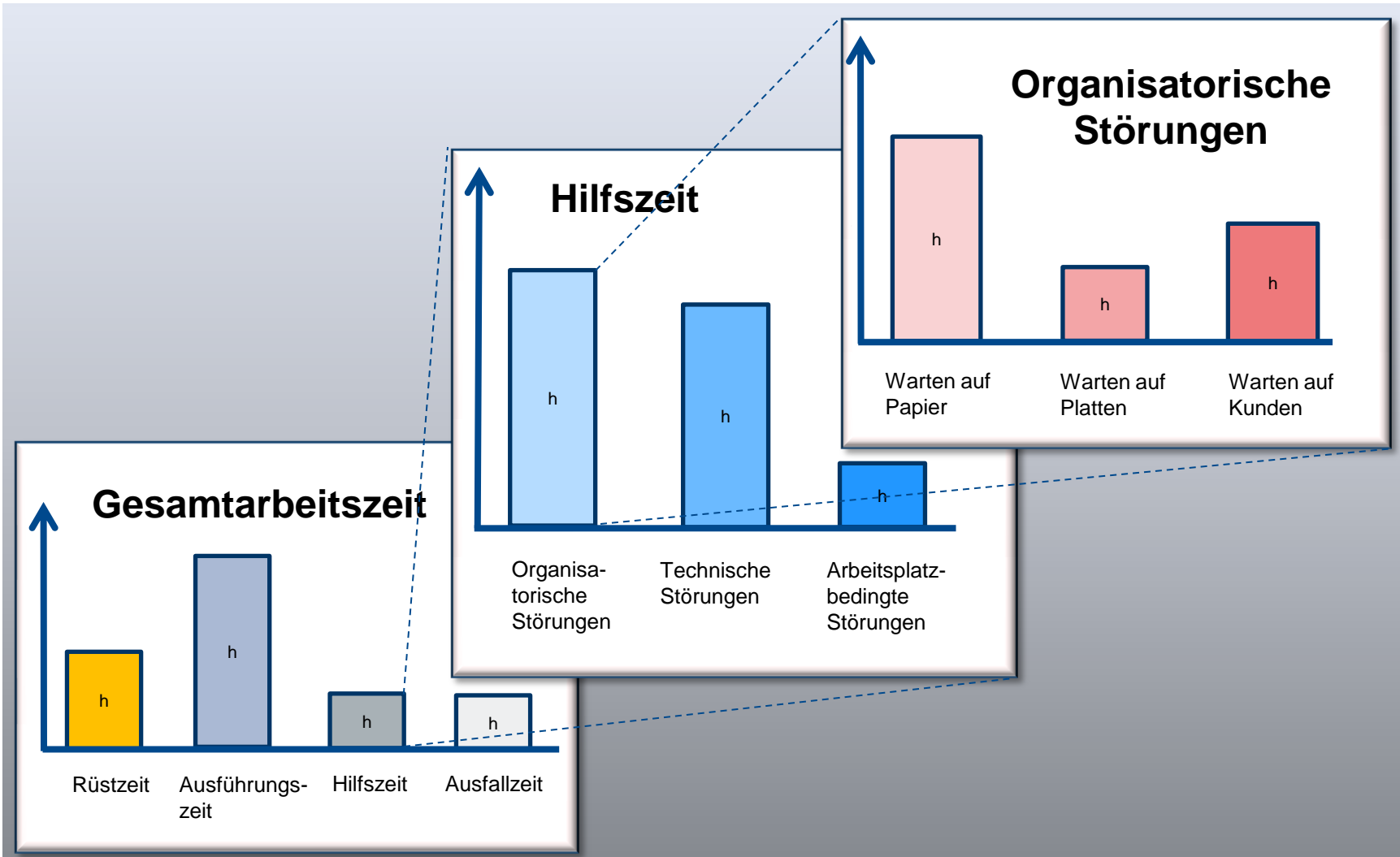
The collage displays several key features of the Princt Pressroom Manager software:

- Top Left Screenshot:** Shows a 'Maschinenreports' (Machine Reports) window for machine 'KL105-SL'. It features a bar chart titled 'Durchschnittliche Gut-Produktion' (Average Good Production) with data for 'Gründungsarbeiten', 'Fertigungsarbeiten', 'Drucklauf', and 'Sonstige Daten'. A secondary bar chart below it shows 'Produktionszeit' (Production Time) for the same categories.
- Top Right Screenshot:** Displays a 'Job reports' window for job '20101111_004' (JWC_Adventure_004). It includes a 'Machine' section with 'Machine designation: SimKL105-10' and a 'Sheets produced' section with a progress bar and a table of production metrics.
- Middle Left Screenshot:** Shows a 'Leistungssystem Abfrage' (Performance System Query) window. It contains a scatter plot titled 'Durchschnittliche Geschwindigkeit Gut-Produktion' (Average Good Production Speed) comparing three employees: Adam_Luis, Hermann_Henrz, and Beber_Jan over time.
- Middle Right Screenshot:** Displays a 'Maschinenreports' window for a specific job, showing a 'CIE-Report' (Colorimetric Error Report) with a line graph of 'Messgröße' (Measurement) over 18 steps. It also includes a 'Darstellung' (Display) panel with color selection options and a 'Messelemente Typ' (Measurement Element Type) dropdown.
- Bottom Screenshot:** Shows a detailed 'Arbeitsgang' (Job Step) configuration window. It includes fields for 'Auftragsnummer' (Order Number), 'Arbeitsgangbezeichnung' (Job Step Name), and 'Kundenname' (Customer Name). It also features a 'Darstellung' panel and a 'Messelemente Typ' dropdown.

... wählbar: der Leistungsreport



... unverzichtbar: Angaben zu unproduktiven Zeiten



... ausdrückbar: Kundenzertifikat Auflagenqualität



Job number: _____
 Job name: _____
 Sheet number: _____
 Comment: _____

Papername: Zanders Megaglatt
 Press: XL 75
 Meas. Device: Axis Control
 Meas. Condition: D50/2°

OK-Bogen : ✓ OK

Messwerte	X PANTONE 16PC																				
	ΔE	Den	TWZ 40%	TWZ 80%	ΔE	Den	TWZ 40%	TWZ 80%	ΔE	Den	TWZ 40%	TWZ 80%	ΔE	Den	TWZ 40%	TWZ 80%	ΔE	D	40%	80%	
OK-Bogen	1,2	1,48	14	9	0,8	1,50	13	9	2	1,48	12	8	0,6	1,82	16	13					

Standard: ISO 12647-2_2007BB
 Paper: glossy coated

Auflage : 7500
 Anzahl gemessener Bogen: 20
 Innerhalb Toleranz : 85%  Minimum 68%

Fortdruckkontrolle nach

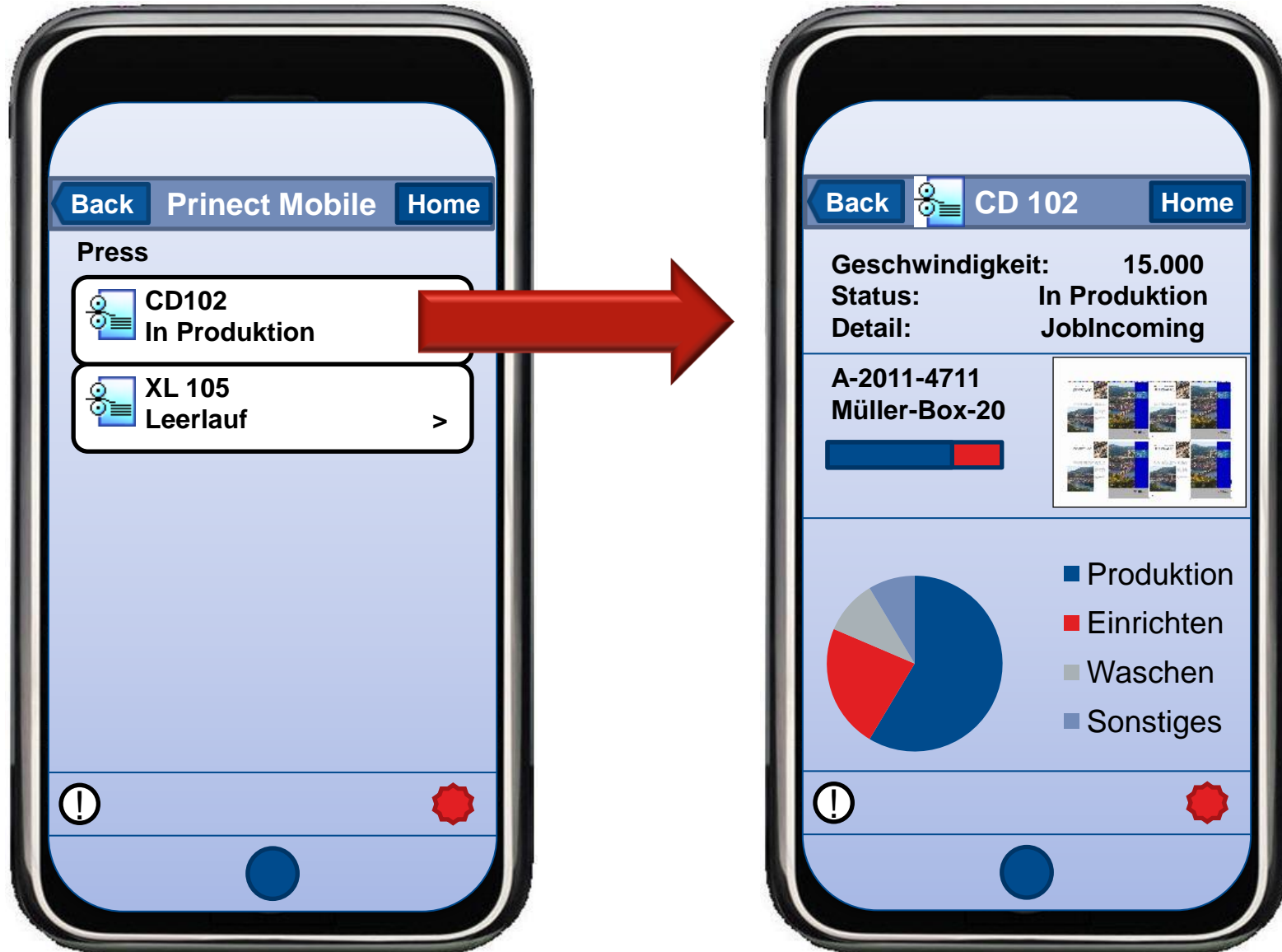
ISO 12647-2 : ✓ OK

Messwerte	X PANTONE 16PC																				
	ΔE	Den	TWZ 40%	TWZ 80%	ΔE	Den	TWZ 40%	TWZ 80%	ΔE	Den	TWZ 40%	TWZ 80%	ΔE	Den	TWZ 40%	TWZ 80%	ΔE	D	40%	80%	
Durchschnitt	1,9	1,48	12	10	1,5	1,50	12	9	1,1	1,42	15	11	0,5	1,82	16	13					
Minimal	0,6	1,32	9	6	0,7	1,47	11	9	0,8	1,39	13	10	0,3	1,79	15	12					
Maximal	5,5	1,54	13	11	2,0	1,52	13	10	1,7	1,45	17	12	0,6	1,85	15	14					

Measuremen...0_10_27T15_08_18-Sheet2-ECI_GrayConL-2corr.txt



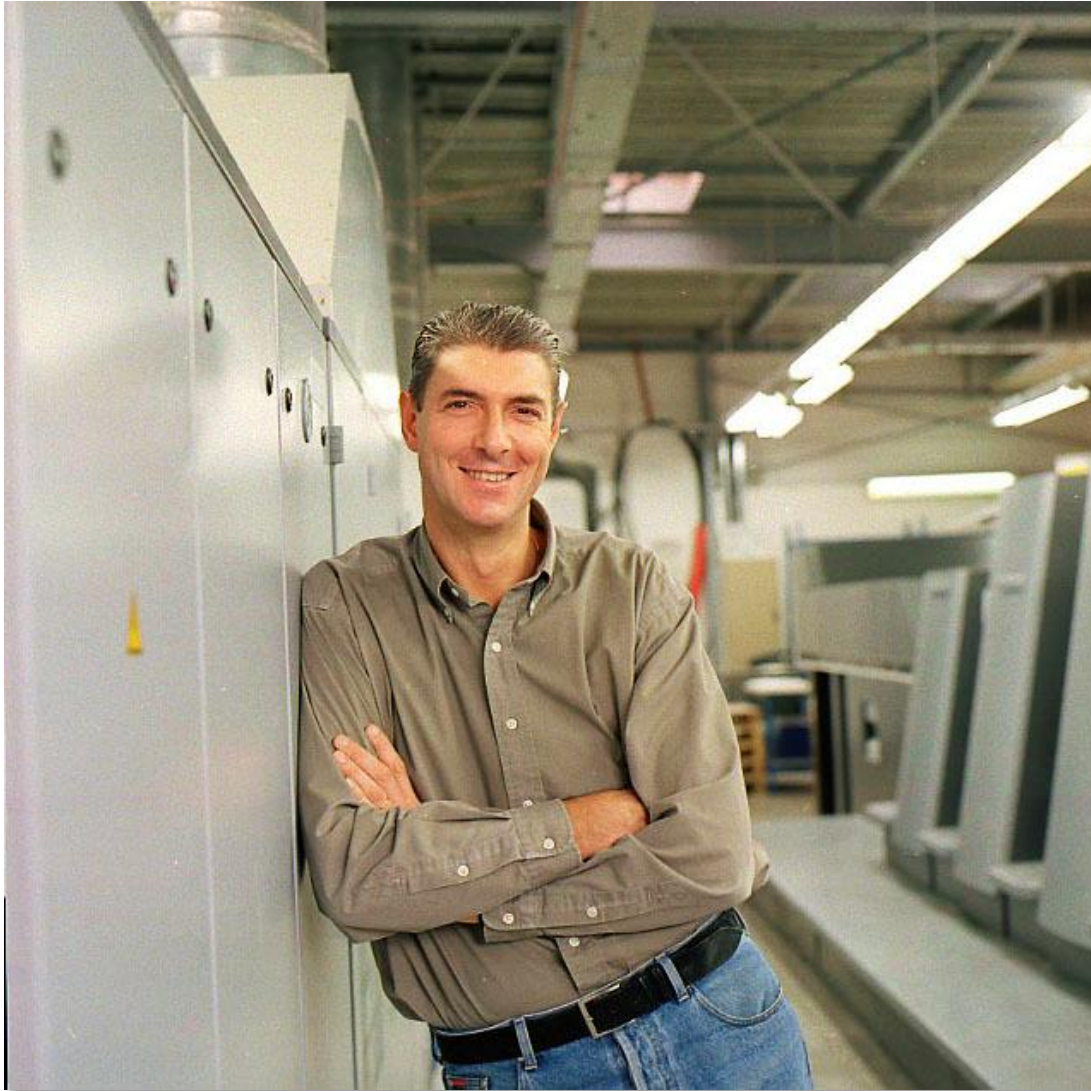
... anklickbar: Prinect Mobile interaktiv



... auswertbar: Digitaldruckmaschine Ricoh



... weitere Anforderungen?



Integration mit Prinect

