

WS 16 & WS 21
Integrierte Produktion 1: Prepress-
Neuerungen inkl. der automatisierten
Plattenproduktion mit dem Plate Pilot.



■■■ W. Stoltenberg, S. Bauch ■■■

Prepress-Neuerungen inkl. automatisierter Plattenproduktion mit dem Plate Pilot.

Drucken neu gedacht.

Bessere Automatisierung und Usability

Sammelformen – passend zu Ihrer Produktion

Platten – pünktlich zum Druckbeginn

Versionierung mit erleichterter Kontrolle

WORKSHOP

16

■■■ W. Stoltenberg, S. Bauch ■■

Prepress-Neuerungen inkl. automatisierter Plattenproduktion mit dem Plate Pilot.

Drucken neu gedacht.

Bessere Automatisierung und Usability

Sammelformen – passend zu Ihrer Produktion

Platten – pünktlich zum Druckbeginn

Versionierung mit erleichterter Kontrolle

WORKSHOP

21







Sammelformen. Automatische Sammelformerstellung –
passend zu Ihrer Produktion.





Ganging.

Sammelformerstellung mit automatischer Optimierung.

- Sammelkandidaten gelangen in den Sammel-Pool
- Voreingestellter Sammel-Server
 - Entnimmt Sammelkandidaten
 - Optimiert die Sammelformen UND beurteilt diese:
 - „Passende“ Formen gehen in die Produktion
 - andere werden aussortiert, dann aufgelöst und die Kandidaten gehen zurück in den Sammel-Pool





Signa Station / Signa Server:

Optimierungsparameter



Signa Station / Signa Server:

Optimierungsparameter



Nur ein Druckbogen

- + Optimales Ergebnis für den Druckbogen
- Einige Bögen werden verworfen

Lösche Druckbögen mit Roter Bewertung

- + So viele „perfekte“ Bögen wie möglich

Beide Optionen abgewählt

- + Alle importierten Aufträge werden bearbeitet
- Bögen, die Ihren Kriterien nicht 100% entsprechen



Plate Pilot. Push-to-Stop Plattenproduktion.



Daily ...



Plate Pilot: Prinzip



Plate Pilot



Drucksaalplanung



12



32



XL 105-8P

1275

1276

3261

3262

XL 106-4

1285

1286



Prepress

Plattensätze

Dauer
Plattenproduktion

Transfer-
zeit



Wie macht der Plate Pilot das?





Plate Pilot.

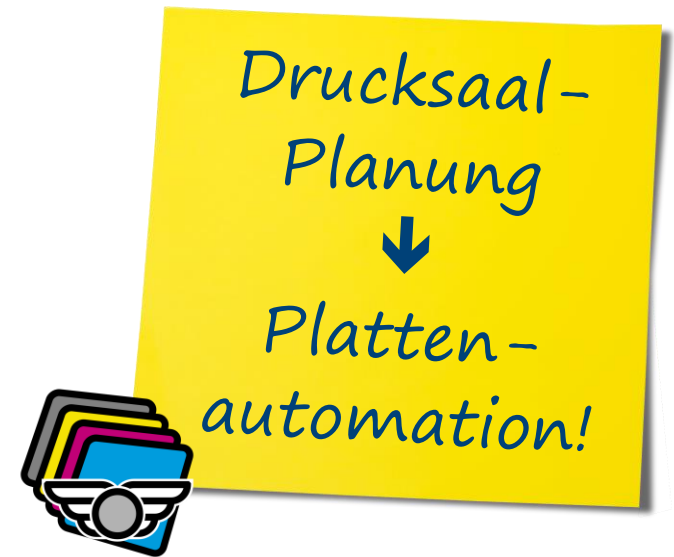
- Pausiert den Prepress Workflow nach der TIFF-B-Berechnung
- Automatische regelbasierte oder manuelle Bildung von Plattenstapeln gemäß Druckbeginn
- Batch-Weitergabe von Plattenstapeln an Belichter -> korrekte Reihenfolge der Platten an der Druckmaschine
- Kann mit jedem Belichter genutzt werden (Suprasetter, Shooter oder Drittanbieter über Externen Plattenbelichter)
- Integriert mit dem Scheduler (oder verbundenem MIS)
- Lampe signalisiert Belichterstatus

Automatische Plattenstapelbildung

- Regelbasierte Bildung von Plattenstapeln (Druckbeginn, TIFF-B-Verfügbarkeit)
- Berücksichtigt Stapelgröße, Belichtungs- und Transportzeiten
- Benötigt geplante Arbeitsgänge für korrekt sortierte Plattenstapel

Automatische Plattenstapelbelichtung

- Regelbasiertes weiterleiten von Plattenstapeln an freie Belichter
- Der dringendste Plattenstapel wird weitergeleitet
- Jemand (etwas) muss den Plattenwagen wechseln



**Organisierte Plattenausgabe
passend zur Drucksaalplanung.**



TIFFs sortiert nach Planung

Druckmaschinen

Plate Pilot.
Das Portal-Widget.

Prinect Portal

Plate Pilot

HeiTest_XL105-6-P2L

Plattenstapel

Plattenbelichter

Druckmaschine

TIFF-B-Verfügbarkeit

Druckplatten Verfügbarkeit

Maschine Information

PlateSetterSB1

Aktuell: (-)

Druckmaschine: (-)

Platten: (-)

Belichten

Plattenstapel erstellen

Neu berechnen

Akzeptieren

Plattenstapel belichten

Plattenstapel

Belichter



Pilotlampe. Remote Statussignal.

- Standard WLAN-fähiges Leuchtmittel (derzeit Philips Hue, ..)
- signalisiert den Belichterstatus “aus der Ferne”
- Fehler, wartend, ruhend, belichtet
- über Plate Pilot zu konfigurieren
- mehrere Lampen möglich
- Lampe für einen oder mehrere Belichter





Pilotlampe. Remote Statussignal.

- Standard WLAN-fähiges Leuchtmittel (derzeit Philips Hue, ..)
- signalisiert den Belichterstatus "aus der Ferne"
- Fehler, wartend, ruhend, belichtet
- über Plate Pilot zu konfigurieren
- mehrere Lampen möglich
- Lampe für einen oder mehrere Belichter



**Signalisiert Belichterstatus
„überall“ in der Druckerei.**

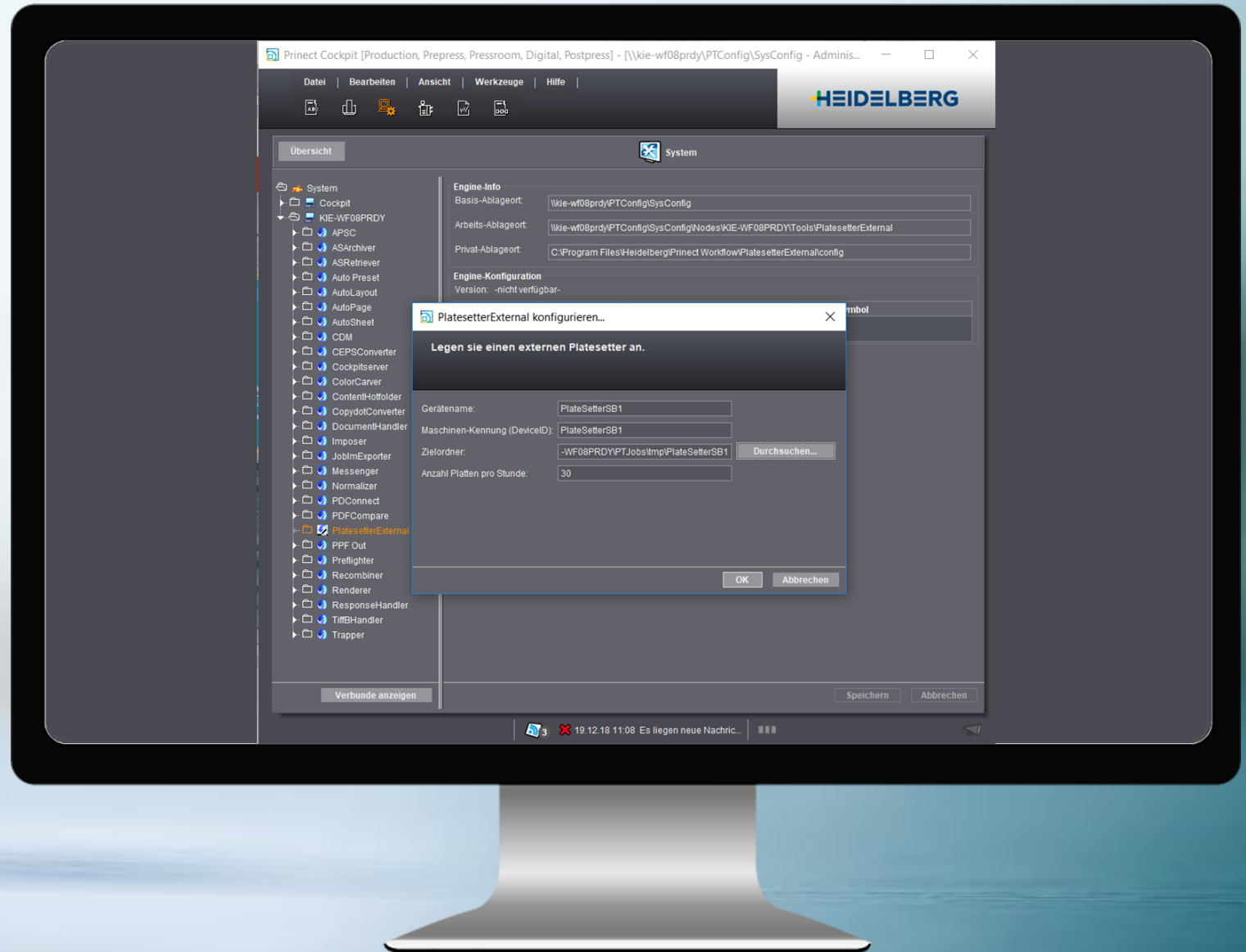




Prinect Plate Pilot Verbesserungen 2020.

Aktivierung

- Ansichtsmodus
- Nur selektierte Belichter verwenden
- Konfiguration externer Belichter
- Umgehen des Plate Pilot





Prinect Plate Pilot Verbesserungen 2020.

Benutzung

- Neuberechnung der TIFFs bei Änderung der Drucksaalplanung
- Vordefinierte Buchungs-Kennzeichen für Platten-Nachbelichtungen
- Pausieren/Wiederaufnehmen von Belichter-Warteschlangen
- Mobil-Widget zur Belichter-Steuerung

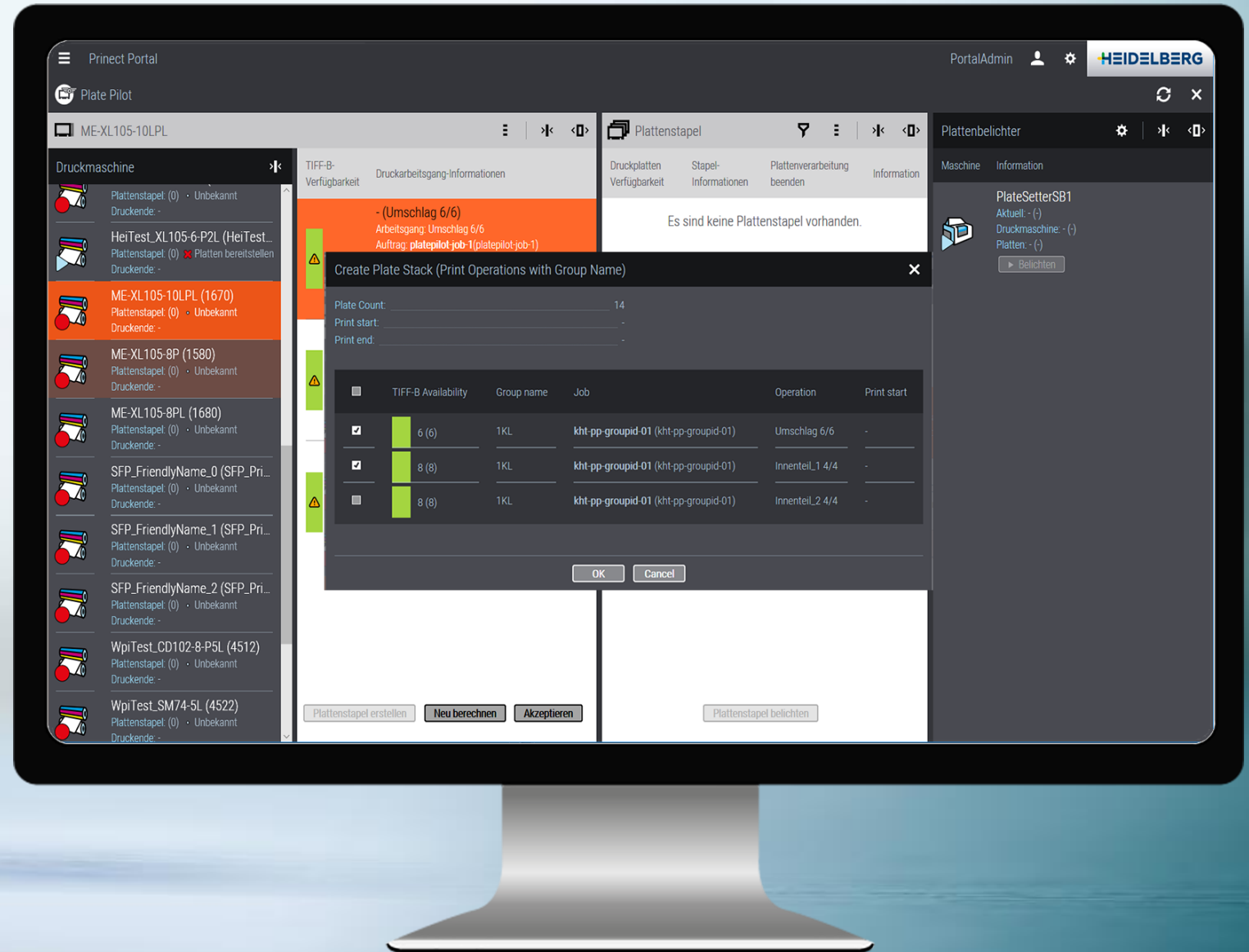




Prinect Plate Pilot Verbesserungen 2020.

Komfort

- Verbesserte Sortierung der Arbeitsgänge
- Flexible Plattenstapel-Bildung
- Ein-Klick Plattenstapel-Freigabe
- Gruppieren versionierter Bögen in einem Plattenstapel
- Berücksichtigung der Arbeitsgang-Gruppierung des Scheduler





Versionierung – mit erleichteter Kontrolle.





Prinect.

Versionierte Aufträge von MIS bis Weiterverarbeitung.

- Auftragsanlage
- Datenoptimierung
- Ausschließen
- Proof- und Plattenausgabe
- Druck
- Weiterverarbeitung



BUSINESS MANAGER

- Auftragsanlage**
- Versionierter Auftrag**
- Englisch
- Deutsch
- Französisch
- ...

PREPRESS MANAGER

- Datenoptimierung**
- Trennen , Prüfen und optimieren der Seiten
- Ausschießen**
- Versionierte Layouts (versch. Spr. / Bogen)
- Ausgabe**
- Versionierter Proof (Prüfung Basis und Sprache)
- Platten

PRESSROOM MANAGER

- Druck**
- Versionierter Druck (nur Wechsel der „Sprachplatten“)

POSTPRESS MANAGER

- Weiterverarbeitung**
- Schneiden
- Falzen
- Binden



Prinect.

Versionierte Aufträge von MIS bis Weiterverarbeitung.

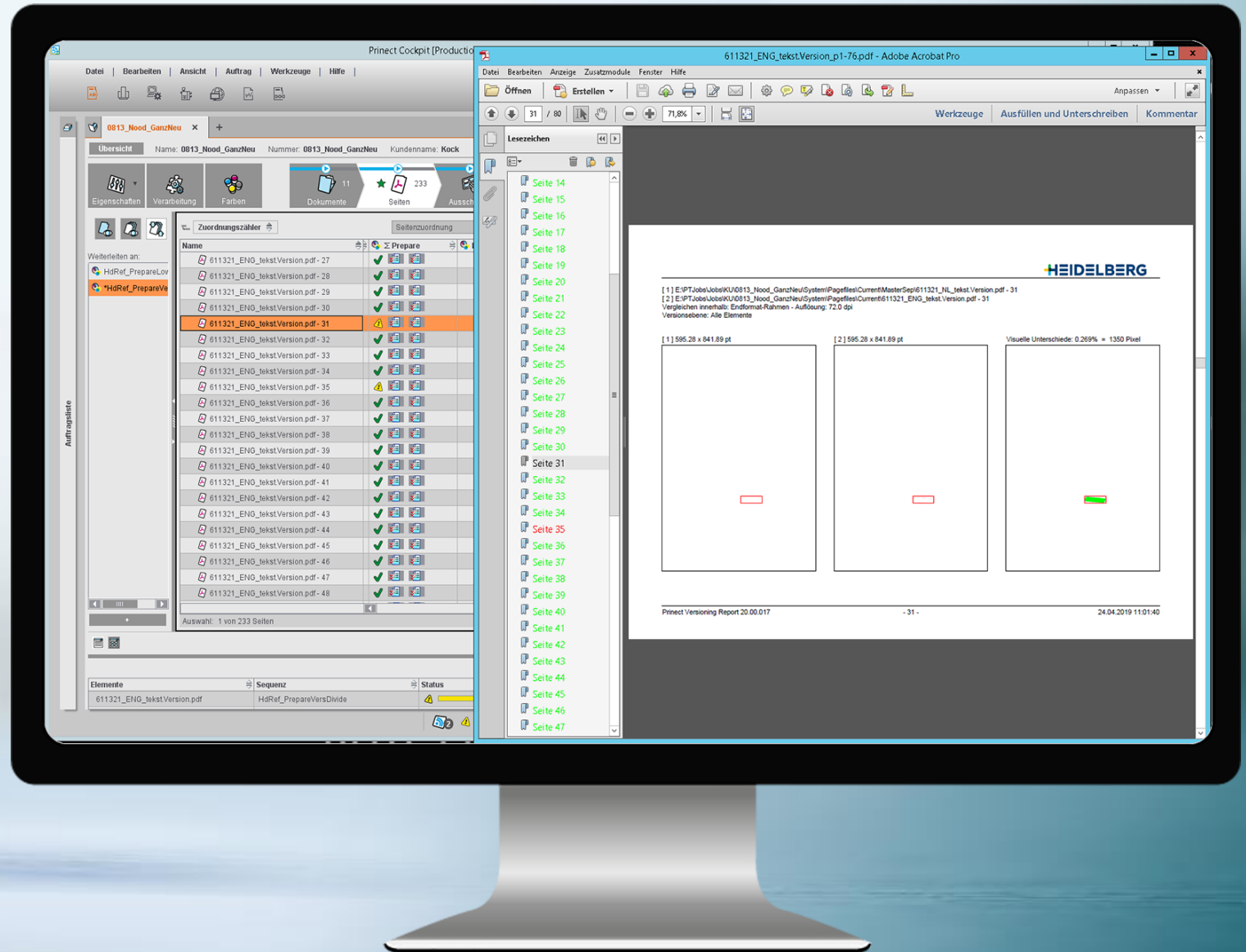
- Mit Remote-Freigaben, Planung und Weiterverarbeitung – Verbesserungen basierend auf Kunden-Rückmeldungen
- Business Manager liefert Versionierungs-Information für Prinect Production
- Planungs-Assistent hilft, wenn das MIS keine / kein MIS Info liefert



Versionierungs-Prüfung

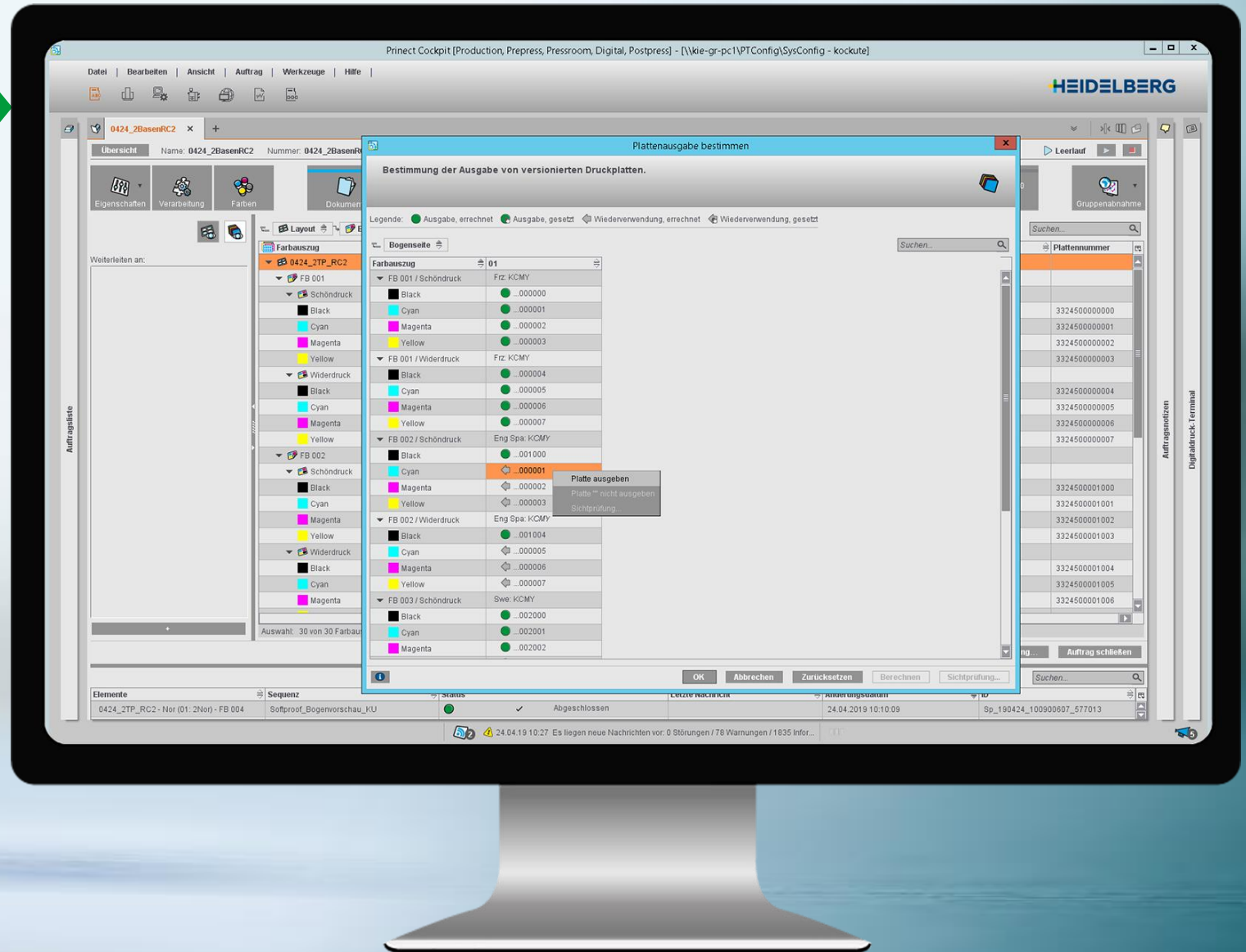
– jetzt einfacher.

- Versionierungs-Report zeigt Themen “pro Seite”
- Versionierungs- Assistent kann aus den Seitenlisten im Cockpit geöffnet werden
- Seitenlisten verschiedener Versionen können von dort überprüft werden (gleiche Länge, alle Positionen vorhanden)



Versionierung – Plattenwiederverwendung.

- Kann jetzt aus der Separations-Ansicht geöffnet werden
- Warnt bei fehlenden Vorschau Bildern
- Vergleicht innerhalb der Trimbox
- Höhere Vergleichs-Toleranz
- Ergebnisse können geändert werden





Workflow-Lösungen für Business und Produktion.
Prinect. Driving the Smart Print Shop.



Vielen Dank für Ihre Aufmerksamkeit.
Wir freuen uns auf Ihre Fragen.