

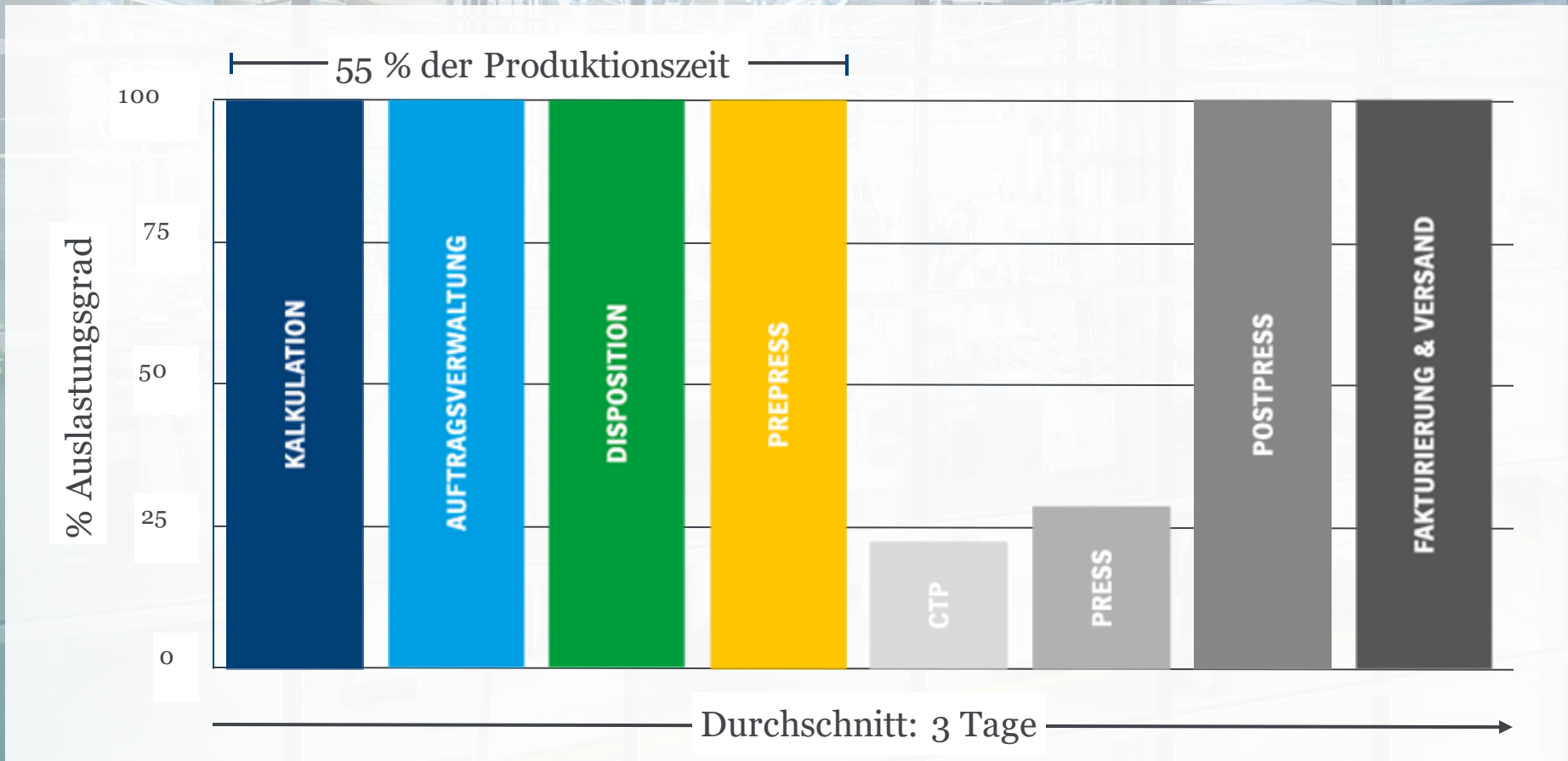
Heidelberg News  
Axel Zöller





# Smart Print Shop:

Wo setzt man an?





# Driving the Smart Print Shop –

## Die 6 Schlüsselfaktoren:





Wie wir Sie noch besser Unterstützung möchten.

**Prinect goes Software Subscription.**



Return on Investment.

# Prinect Production Manager.



Prinect Business.  
**Commercial.**



## Integrierte Hardcover Buchproduktion mit Prinect.

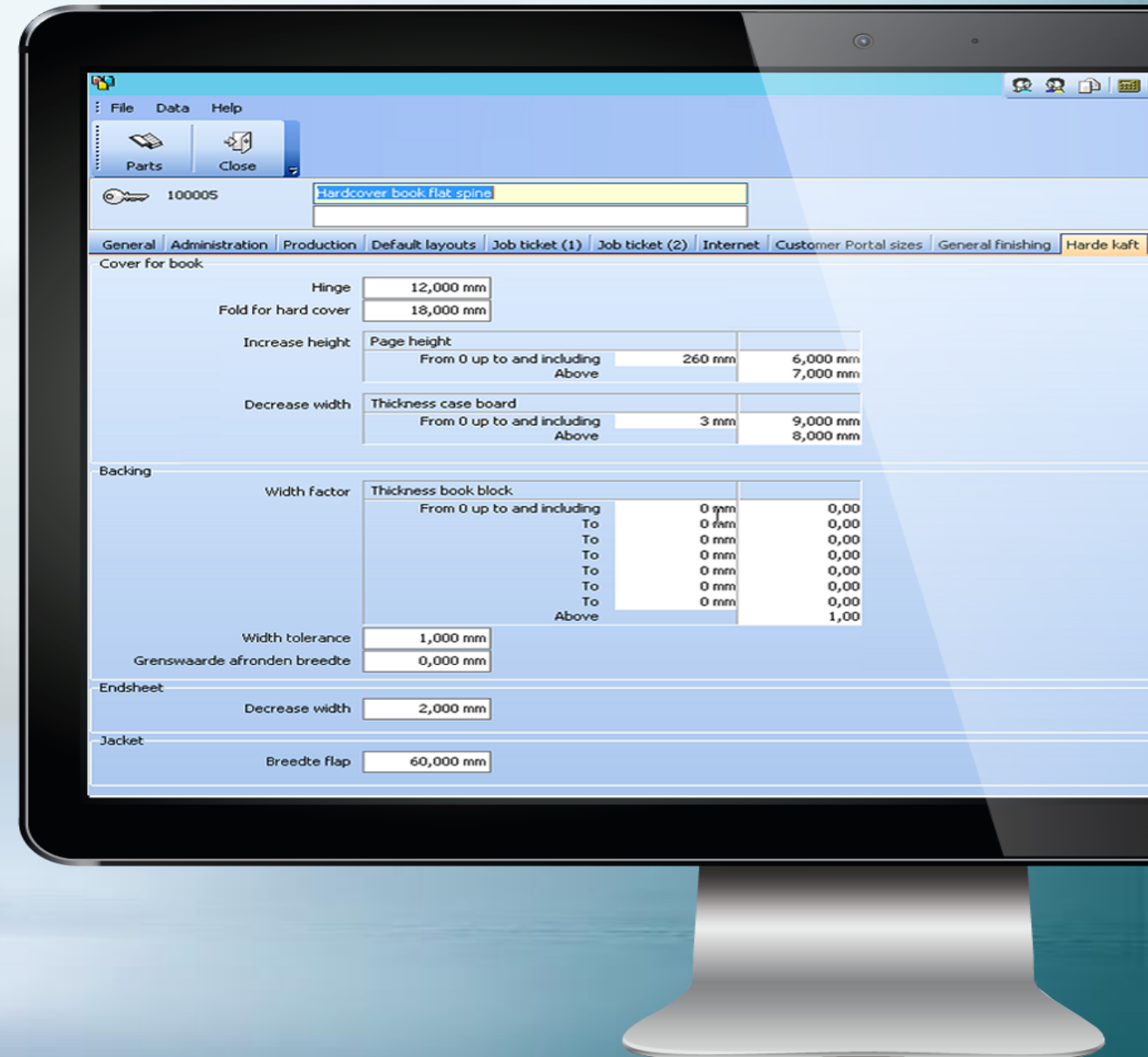
- Für MIS verfügbar seit Dezember 2018
- Für Produktion verfügbar ab Juni 2019





# Erweiterungen (nicht nur) für Hardcover im Prinect MIS.

- Erweiterte Produkttypkonfiguration
- Angepasste automatische Kalkulation für Hardcover Bücher
- Erweiterte Falzskemakonfiguration
- Flexiblerer Aufbau des Prozessnetzes

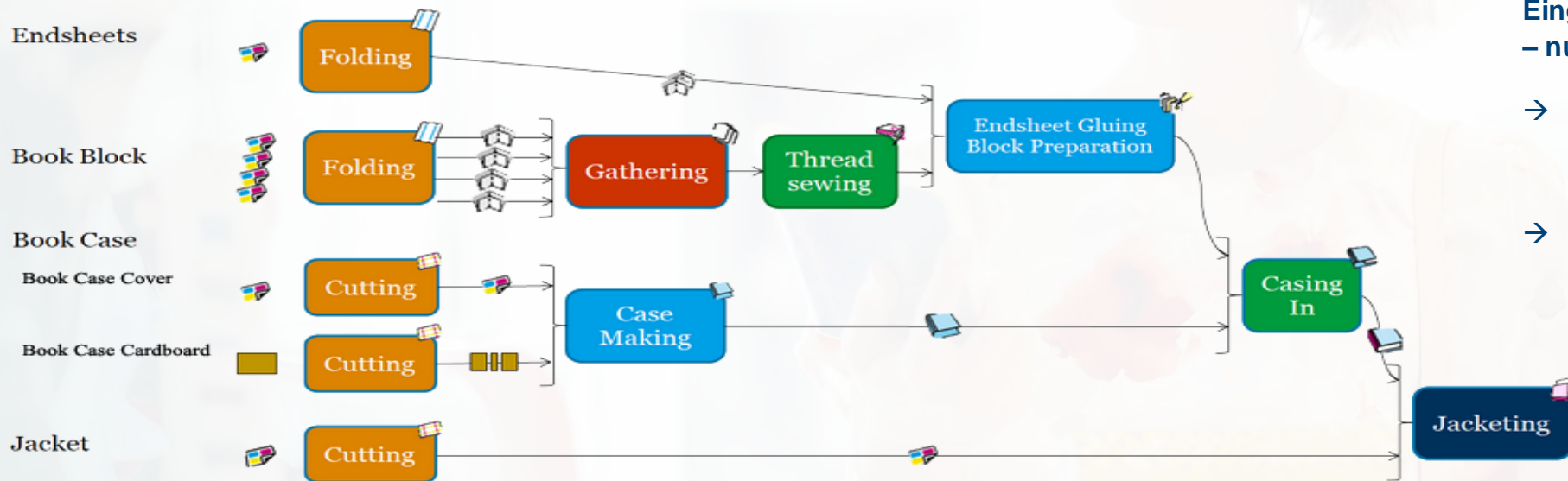






# Flexibles Prozessnetz für Hardcover Anforderungen:

Erzeugt komplett vordefinierte Auftragsstruktur für die Prinect Produktion.



**Eingeführt für Hardcover Bücher  
– nutzbar für ALLE Produkte**

- Flexible Definition von Prozessketten und Produktstrukturen im MIS
- Präzise und automatische Auftragsvorbereitung auch für komplexere Aufträge.

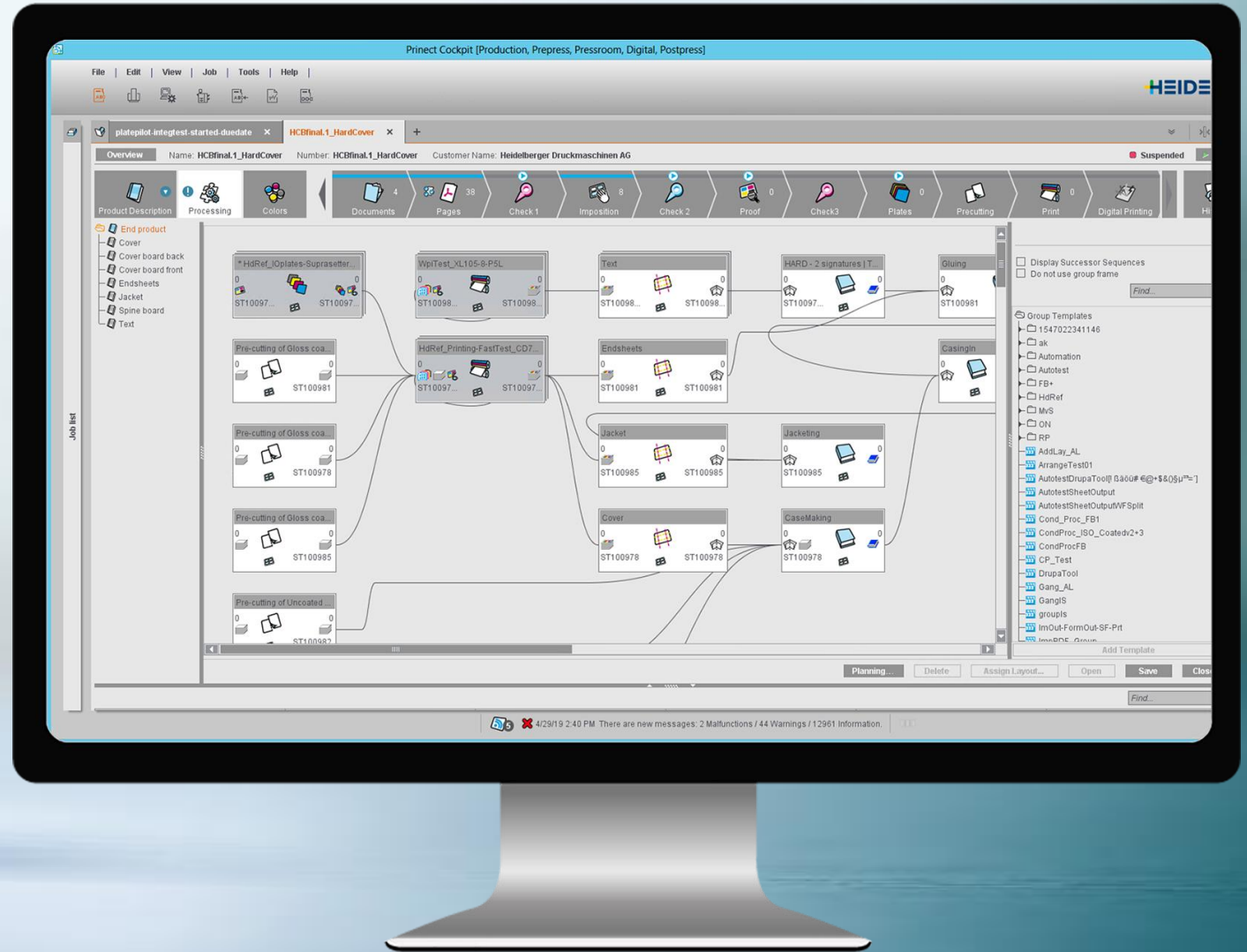


## Verbesserte Materialkalkulation (nicht nur) für Bücher.

- Freie Definition von Kalkulationsregeln mit einem flexiblen Regeleditor unter Verwendung von vordefinierten Variablen
- Unterstützt bis zu 6 Materialien je Produktionsschritt
- Höhere Präzision in der Kalkulation von Produktionskosten:  
Optimierte Angebotspreise und höhere Profitabilität
- Verbesserte Materiallogistik

# Automatische Übernahme in Prinect Production:

- **Teilprodukte** mit geplanten Mengen und Zeiten
- Vollständiges **Prozessnetz**
- **Automatisches Erstellung des Ausschießschema** anhand der Definition in Prinect Business
- Ohne Heidelberg MIS: manuelle Erzeugung mit Planning Assistant





## Weitere Verbesserungen

- Erweiterung der Schneidprozesse
- Flexiblere Unterstützung von Cutstar Maschinen
- Vereinfachter Anmeldeprozess durch Unterstützung von Domain User Login
- Konfigurierbare Druckbogenbenennung
- Konfigurierbare Benennung von PDF Dateien für Angebot, Auftragsbestätigung und Rechnung
- Optimierte Makulaturberechnung für die Endverarbeitung
- Unterstützung von Versioning für Sammelformen



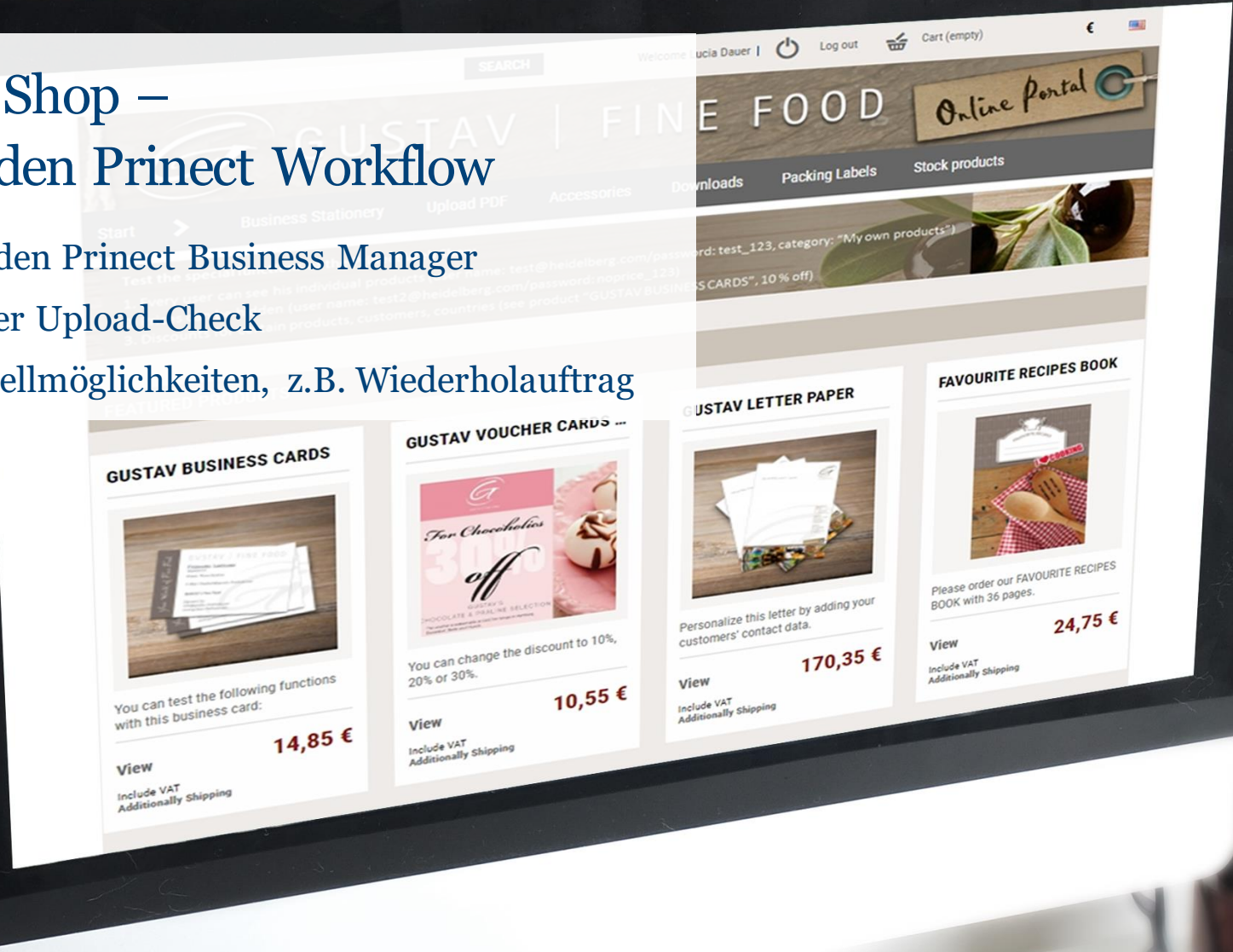


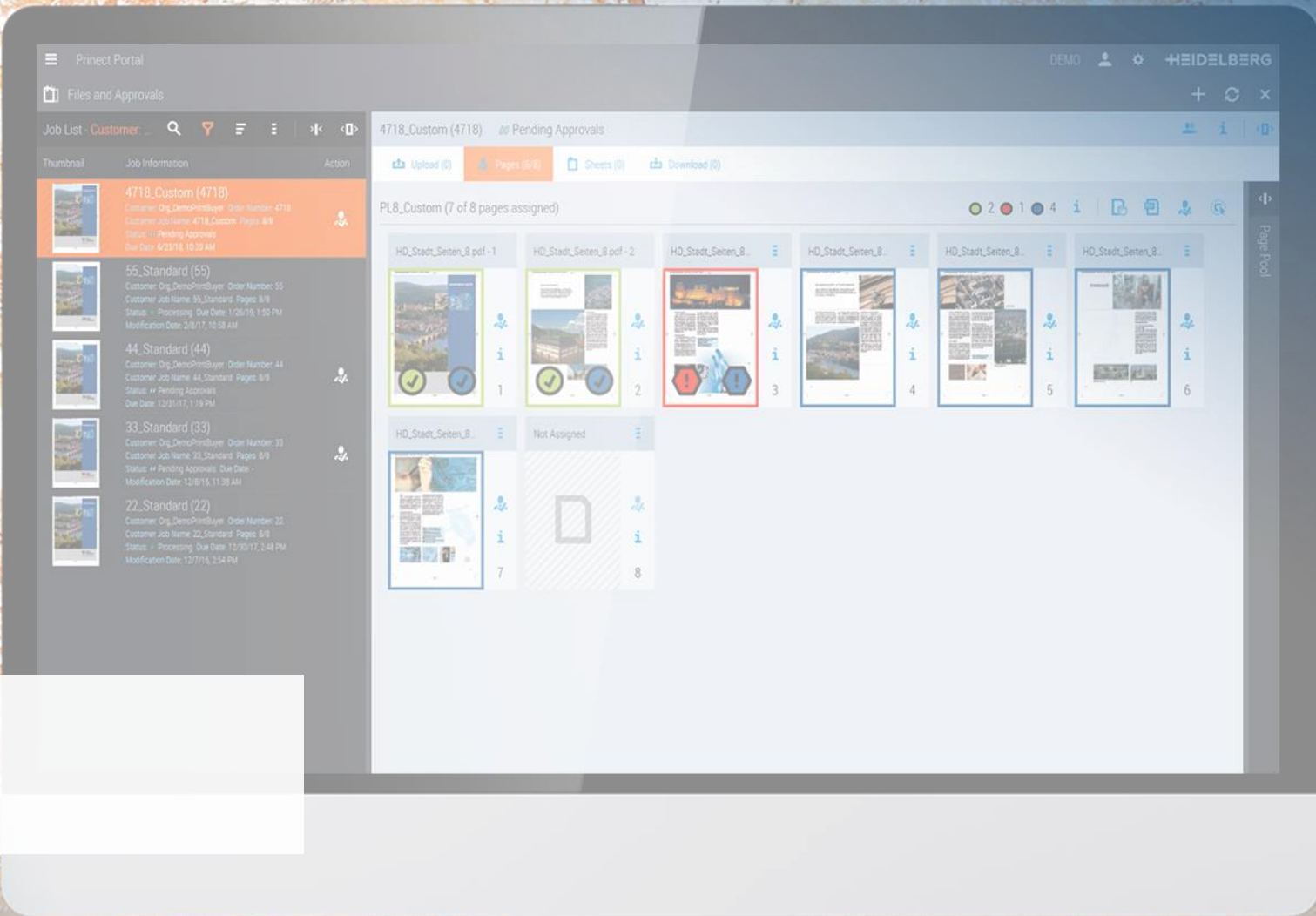
Prinect Production.  
**Commercial.**



## Prinect Web Shop – integriert in den Prinect Workflow

- Anbindung an den Prinect Business Manager
- Konfigurierbarer Upload-Check
- Erweiterte Bestellmöglichkeiten, z.B. Wiederholauftrag



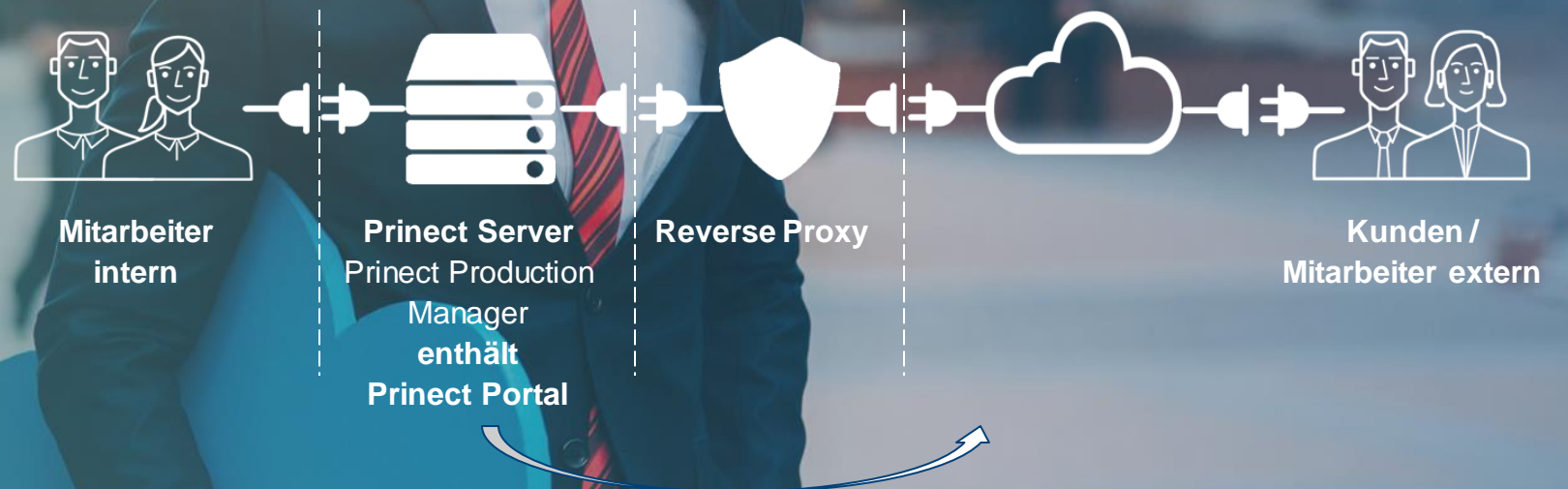


# Princt Production. Portal.



## Prinect Portal: Production „all inclusive“.

- Prinect Portal ist im Prinect Production Manager enthalten.
- Nur interne Verwendung: Prinect Portal Infrastruktur auf dem Prinect Server.
- Internet-Nutzung: Reverse Proxy Server aus Sicherheitsgründen.



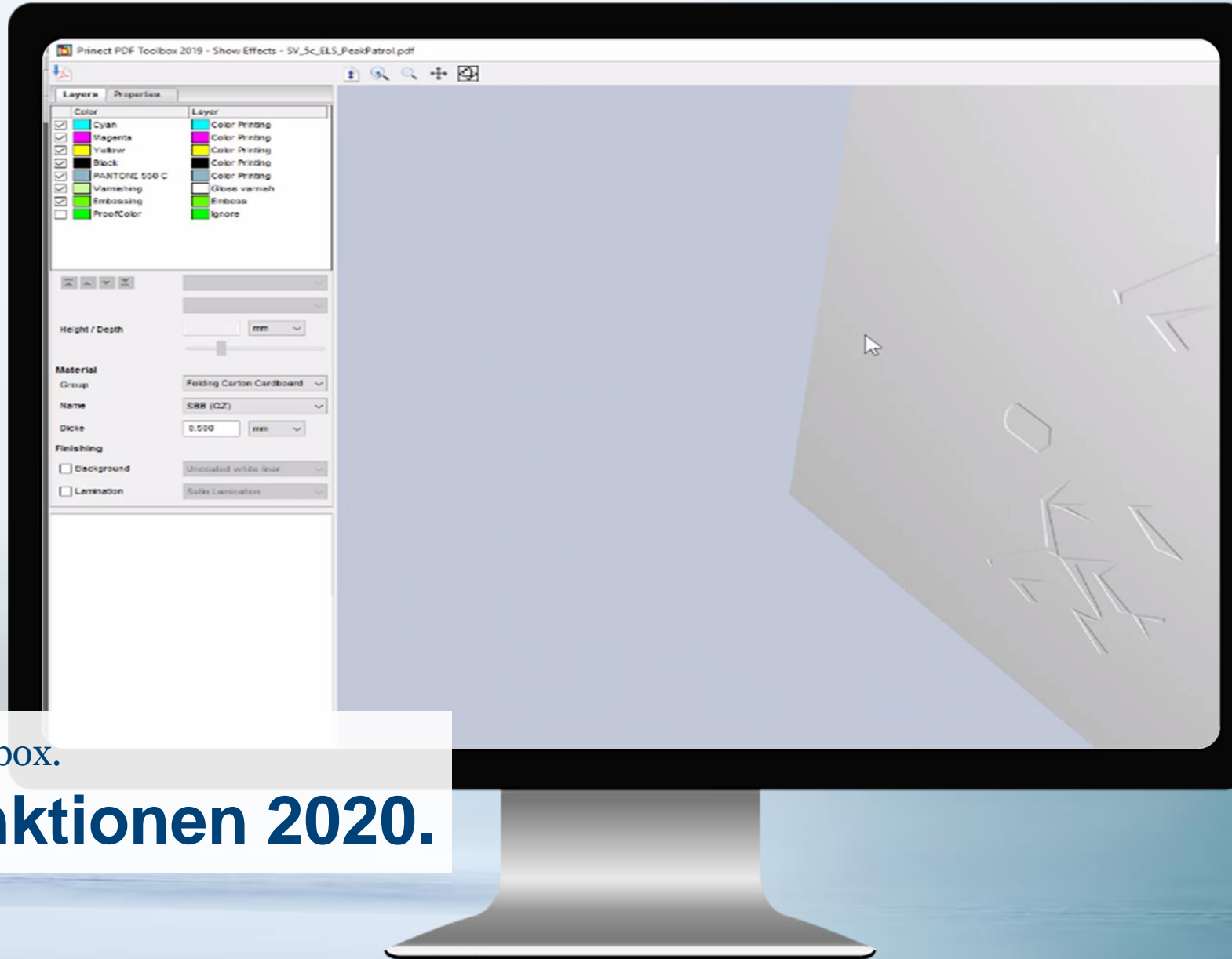


## Prinect Portal: die Motivation.

→ **Effiziente, leicht zu bedienende Online-Kommunikation.**

- Zwischen Kunden und Produktion (Prinect Production Manager)
- Zwischen Kunden und Vertrieb (Prinect Business Manager)
- Zwischen Außendienst, Innendienst und Produktion (Prinect Business Manager, Prinect Production Manager)





Princt PDF Toolbox.

**Neue Funktionen 2020.**



# Überblick.

- Unterstütze Acrobat Versionen:  
Acrobat X, XI und DC/2015/2017/2018
- Unterstützt PDF 2.0
- Kontext sensitive online Hilfe via  
„?“ icon oder F1 (Win) / Cmd+? (Mac)
- PDF Assistant – Preflight; Element &  
Seiten Tagging
- Barcode & VDP Editor – Variable Daten
- Versioning Assistant
- New Tool “Assemble Documents”



The image shows the software box for Prinect PDF Toolbox 2020. The box is white with a yellow and green border. The Heidelberg logo is in the top right corner. The title "Prinect PDF Toolbox 2020" is prominently displayed. Below the title, there is a copyright notice and several logos including PANTONE Hexachrome, EngView Systems, ICC v4, and PANTONE Digital Color. The Heidelberg logo is also at the bottom of the box.

**Prinect**  
PDF Toolbox 2020

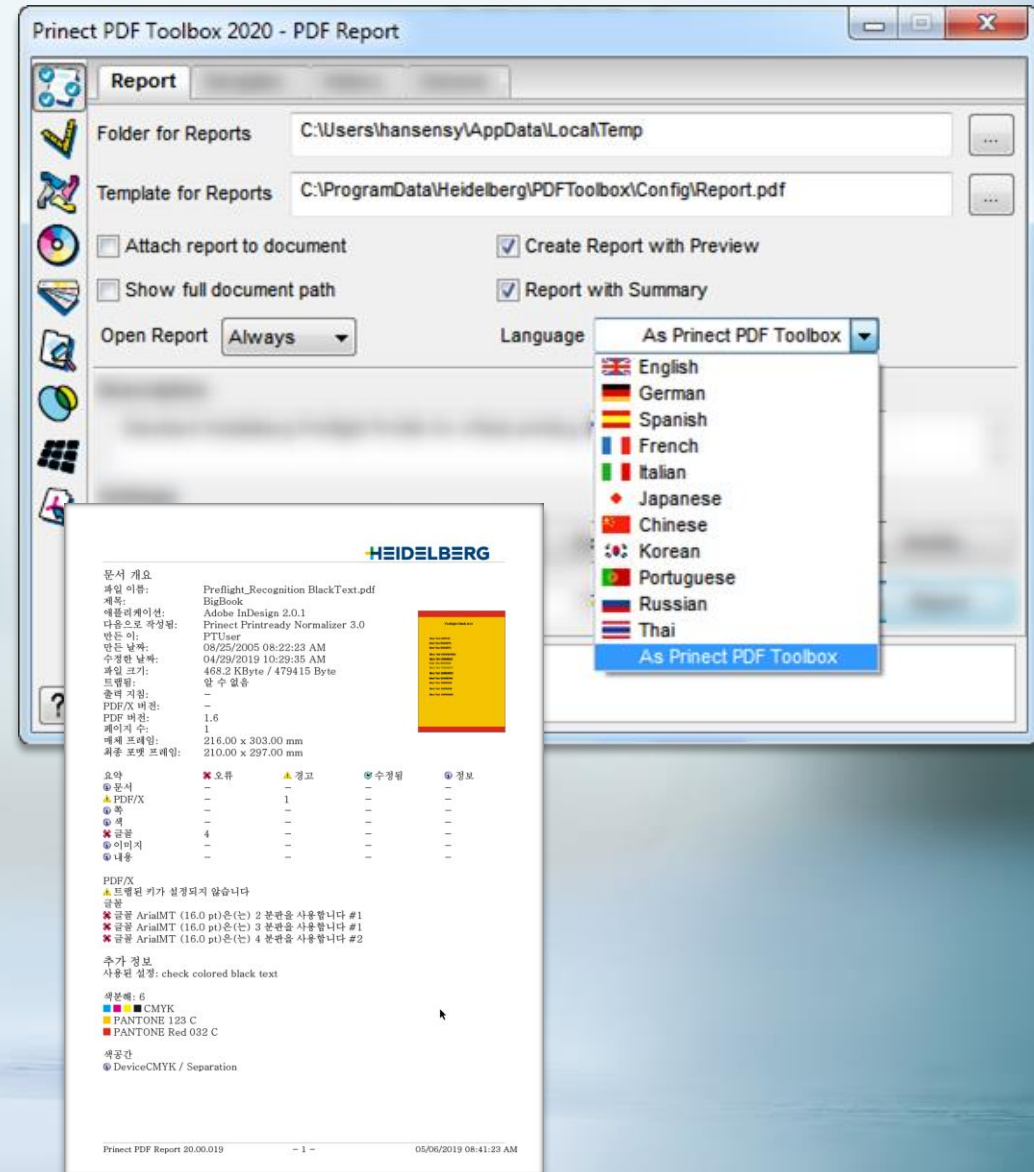
© Copyright 2019 Heidelberg Druckmaschinen AG. All Rights reserved.  
Heidelberg, the Heidelberg logo, Prinect and the Prinect logo are registered trademarks of Heidelberg Druckmaschinen AG in the U.S. and other countries.  
PANTONE® Colors displayed here may not match PANTONE-identified standards. Consult current PANTONE Color Publications for accurate color.  
PANTONE® and other Pantone, Inc. trademarks are the property of Pantone, Inc. © Pantone, Inc., 2016, © powered by EngView Systems

**HEIDELBERG**



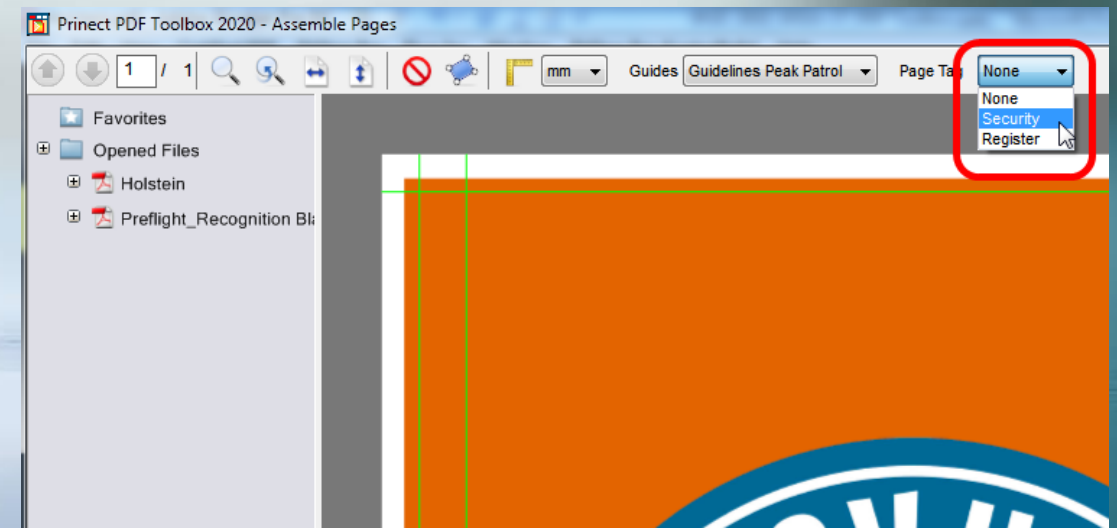
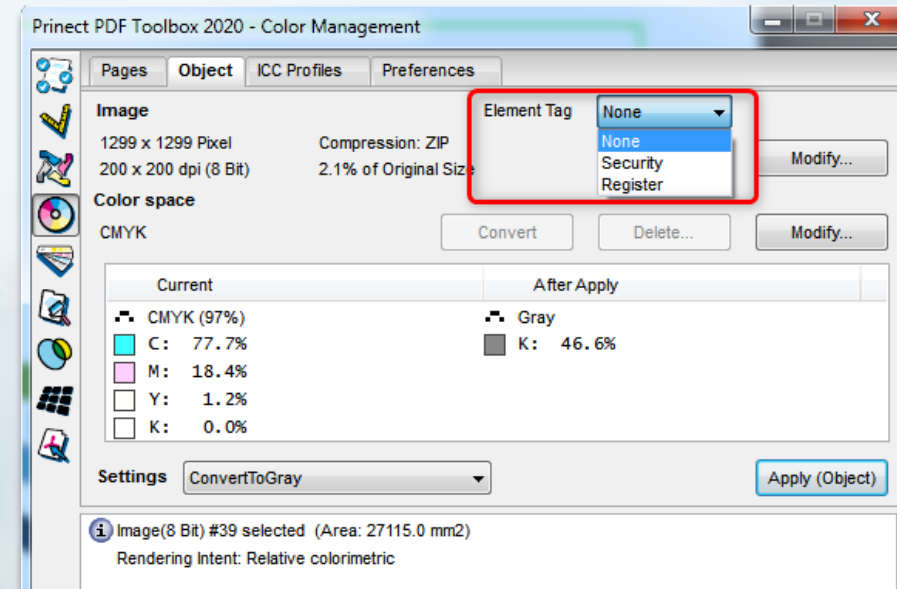
# PDF Assistant – Preflight.

- **Weltweites arbeiten wird einfacher: Report Sprache nun unabhängig von der eingestellten Systemsprache**  
Englisch, Deutsch, Französisch, Spanisch, Italiänisch, Portugisisch, Russisch, Japanisch, Chinesisch, Koreanisch, oder Thailändisch
- **Verbesserter Seitengrößen Check: (nicht gleich, gleich, kleiner als, größer als)**
- **Verbesserte Prüfung auf farbigen Text inklusive Flächendeckung und Schwarzerkennung**
- **Engine-Preflight (Qualify & Prepare)**
- **PDF Report mit optionalen Job Infos (Name, Id, Kunde, ...)**



# Labelfire/Primefire: Element oder Seitenanwahl zum Druck von Sicherheitszeichen.

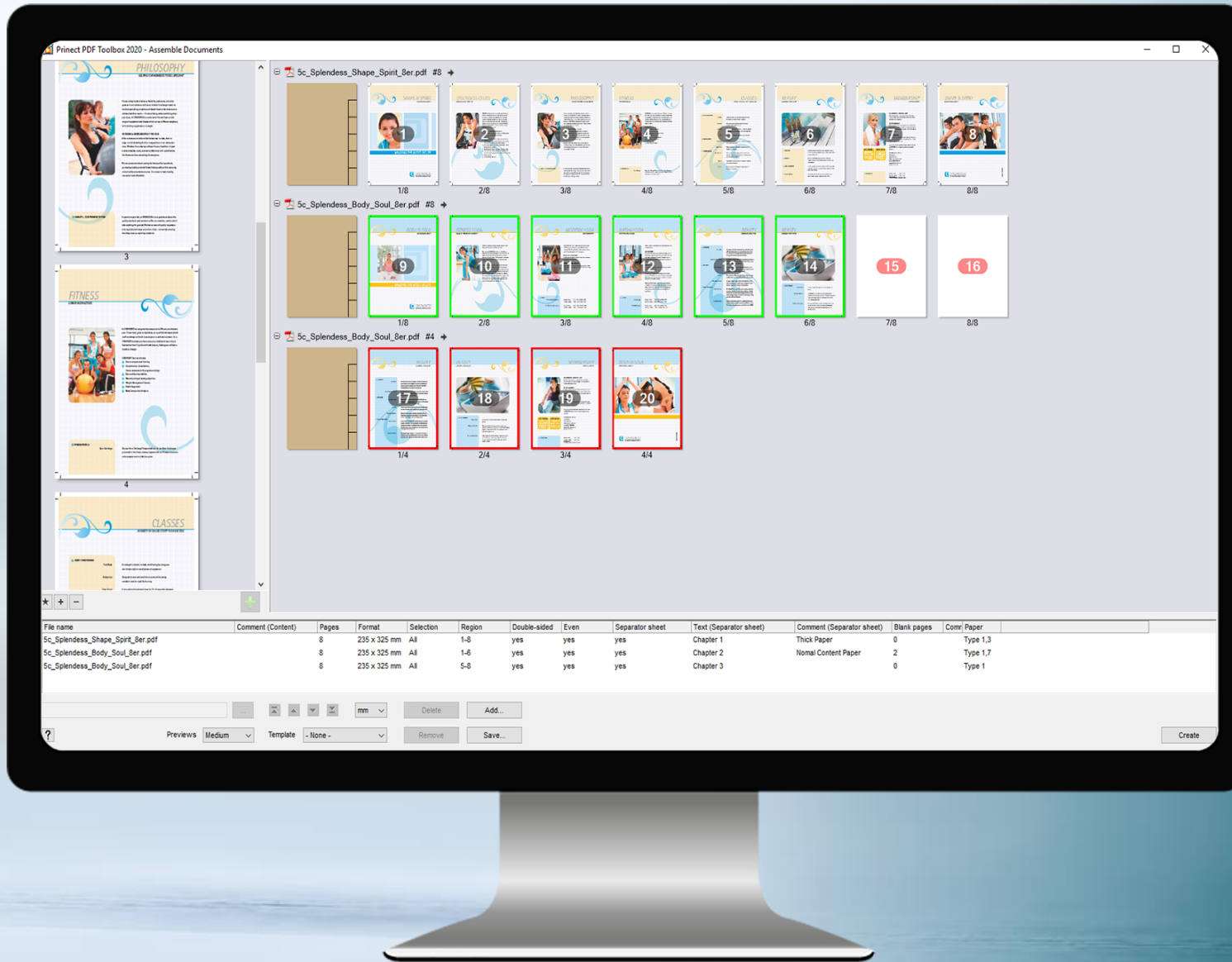
- PDF Toolbox erlaubt Bilder zu markieren für die Sonderbehandlung bezüglich Farbe oder Raster
- Entweder im Color Editor: Markierung von Bildern
- Oder in Assemble Pages: Markierung von ganzen Seiten





## PDF-Toolbox: Offline Dokumenten-Montage.

- Seiten / Seitenbereiche aus mehreren PDF Dokumenten zusammenführen
- (automatisch) Leerseiten hinzufügen
- Ausgleich von geraden /ungeraden Seiten
- Insert-Sheets hinzufügen
- Registerblätter hinzufügen
- Papiertyp zuweisen





# Prinect Digital Frontend.

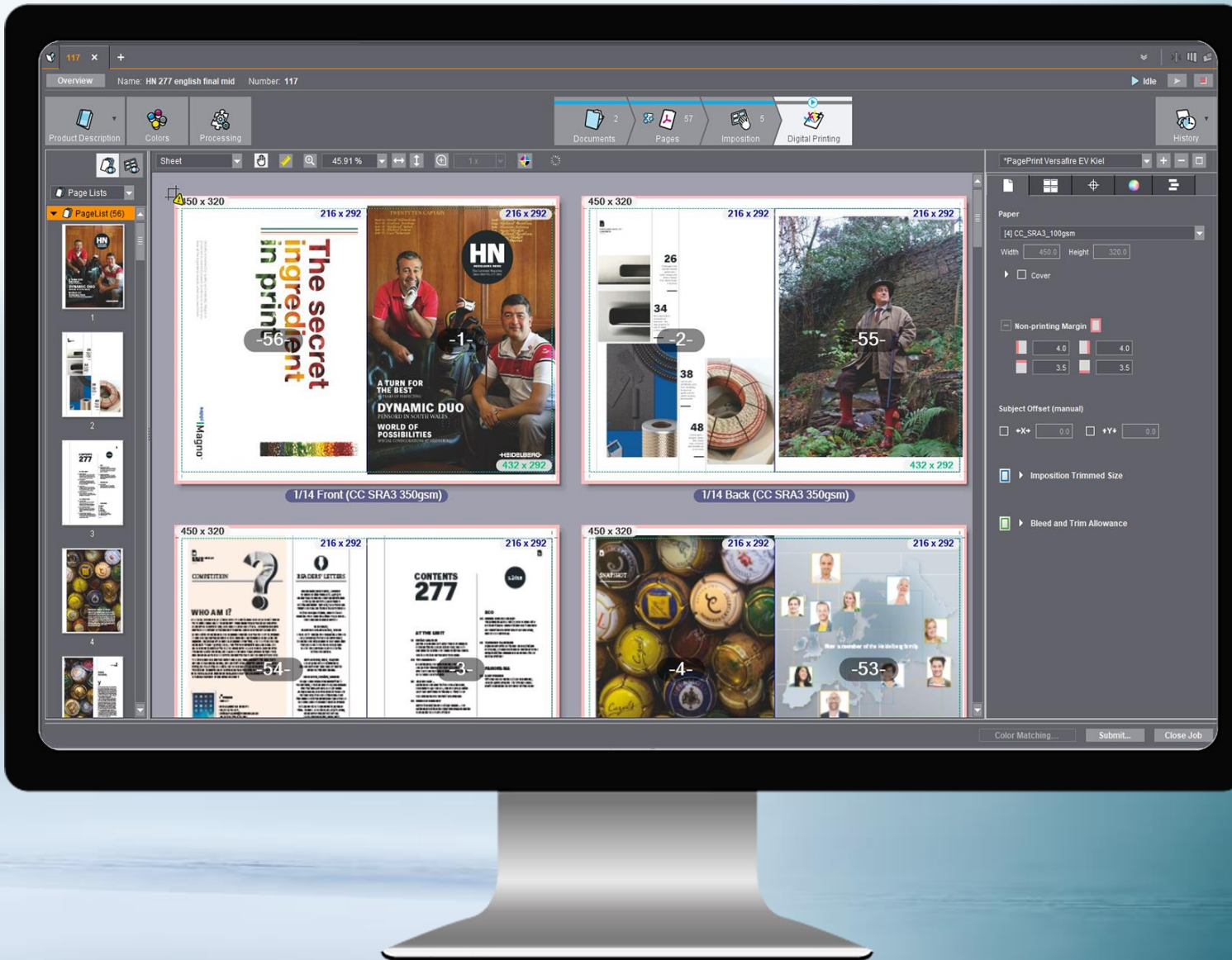
## Die Vorteile

- Sehr einfaches User Interface
- Preflight, Ausschießen und Farbmanagement im Standard
- Stand-alone oder integriert in den Offset Workflow



## Offset- und Digital- druck in einem Job.

- Hohe Flexibilität für Offset und/oder Digital
- Reduzierte Ausbildung – ein User Interface
- Ausgabe Sicherheit (RIP & CMM)

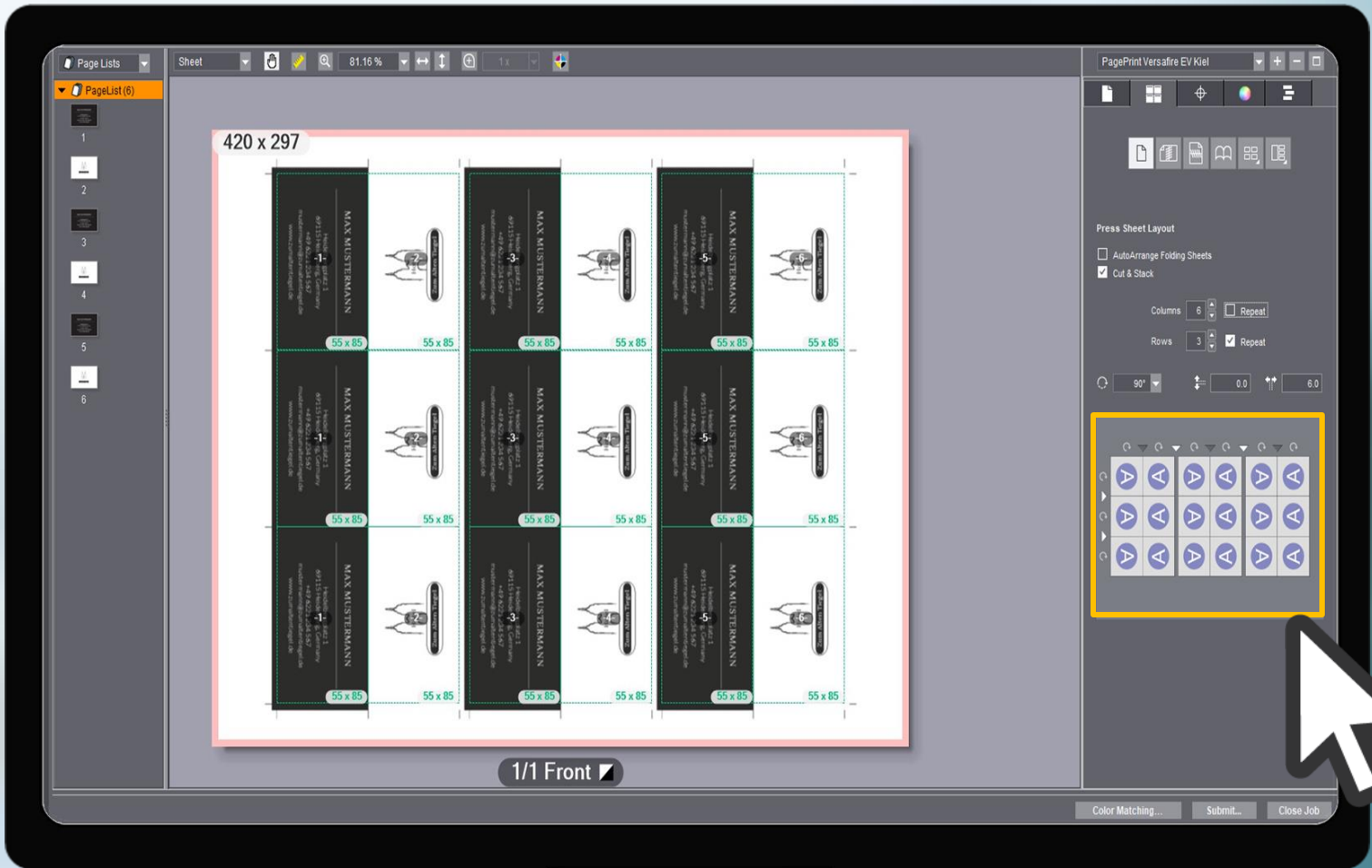






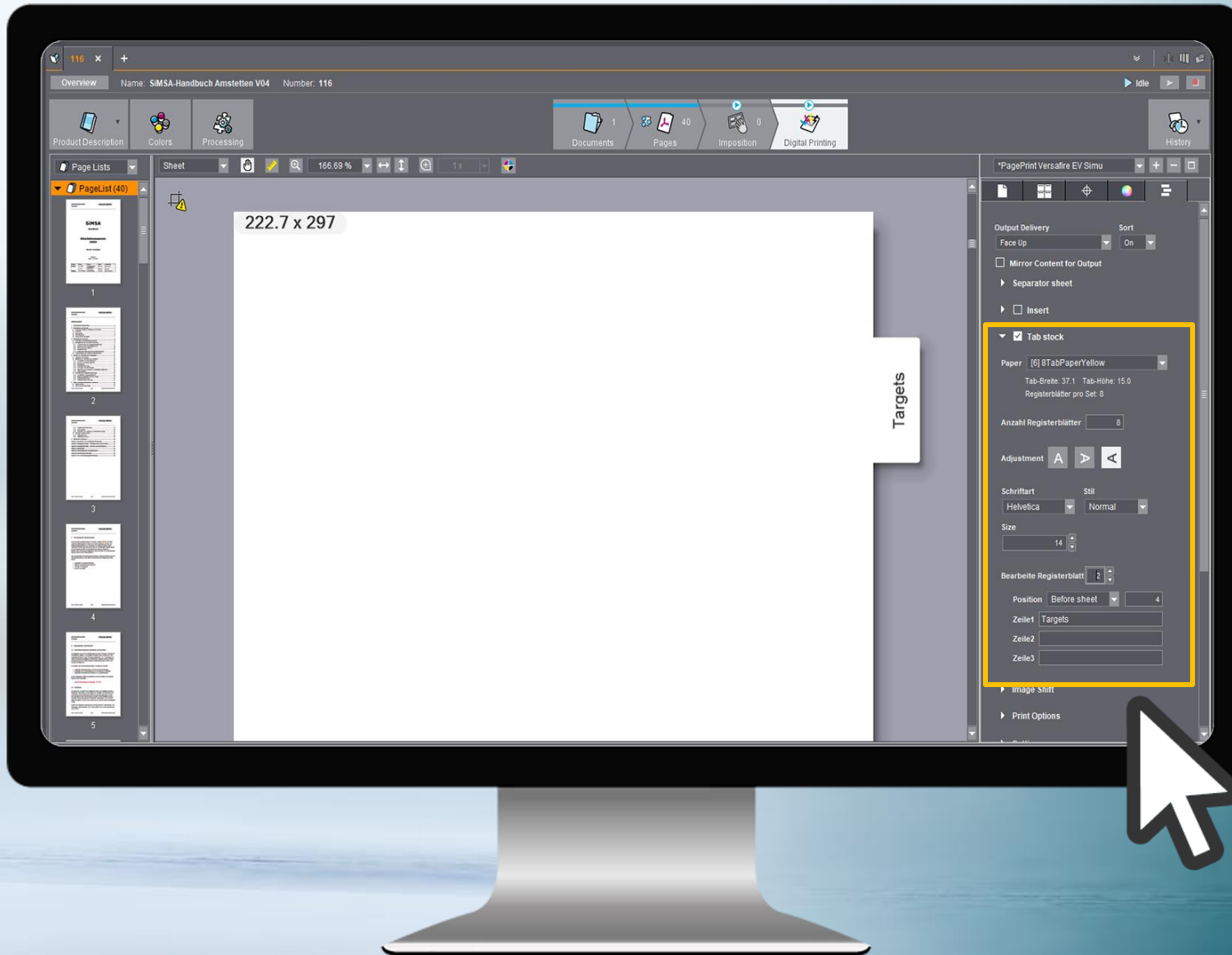
## Flexibles Step und Repeat.

- Keine spezielle Ausschließsoftware nötig
- Zeitersparnis in der weiteren Produktion
- Höhere Qualität des Endproduktes



## Verdrängung, Rücken, Greiferrand

- Freie Rotation des Einzelnutzens möglich
- Abstand frei einstellbar



## Druck von Trennblättern

→ Neue Anwendungen

→ z.B. Handbücher



## Flexible Konfiguration zum Seiteneinfügen.

- Flexibles Einfügen von vorgedruckten Seiten
- Unterschiedliche Materialien aus allen Fächern (Heiß & Kalt)
- Offset & Digital Kombination noch einfacher möglich

# Einfache Erstellung von Material ICC Profilen.

- Erheblich verbesserte Ausgabe Qualität
- Durch materialspezifische ICC Profile
- Kein “Farb Know How” notwendig!

Prinect Digital Engine Manager - VersafireEV-Kiel

Papier | Kalibrierungen | Rastersets | **ICC Profil** | Administration

Erzeugung eines neuen ICC Profils

Auswahl eines Papiers:

Fach	Name
Tray-1	A4_LEF
Tray-2	A4_SEF_250
Tray-3	CCCcoated-Gloss
Tray-4	CC SRA3 350gsm
Tray-A	Banner 124x33 1seitig

Prinect Digital Engine Manager - VersafireEP

Papier | Kalibrierungen | Rastersets | **ICC Profil** | Administration

Ausmessen der Testseite

Prinect Digital Engine Manager - VersafireEP

Papier | Kalibrierungen | Rastersets | **ICC Profil** | Administration

ICC Profilerzeugung

Robuster Farbaufbau

Mütter Ausdruck

100%

Start

✓ Das ICC Profile wurde erfolgreich erzeugt.

Maximale Flächendeckung: 260 %

Maximales Schwarz: 100

GCR-Einstellung: 50

Startpunkt Schwarz: 10

Reduziertes GCR in Hauttönen: Ja

11:35:41 Die Messung von Seite 1  
 11:30:26 Starte Messung  
 11:30:26 Das Messgerät wurde erfolgreich kalibriert.  
 11:30:25 Starte Kalibrierung des Messgeräts.  
 11:29:52 Die Testseite ist erfolgreich gemessen.

11:41:37 Das ICC Profile wurde erfolgreich erzeugt.  
 11:41:17 Die DLL zur Erzeugung von ICC Profilen wurde erfolgreich geladen.  
 11:41:17 Die Verbindung zum Messserver wurde erfolgreich getrennt.  
 11:41:08 Die Messung wurde erfolgreich abgeschlossen.  
 11:41:04 Die Messung von Seite 2 war erfolgreich.



# Ganging.

## Sammelformerstellung mit automatischer Optimierung.

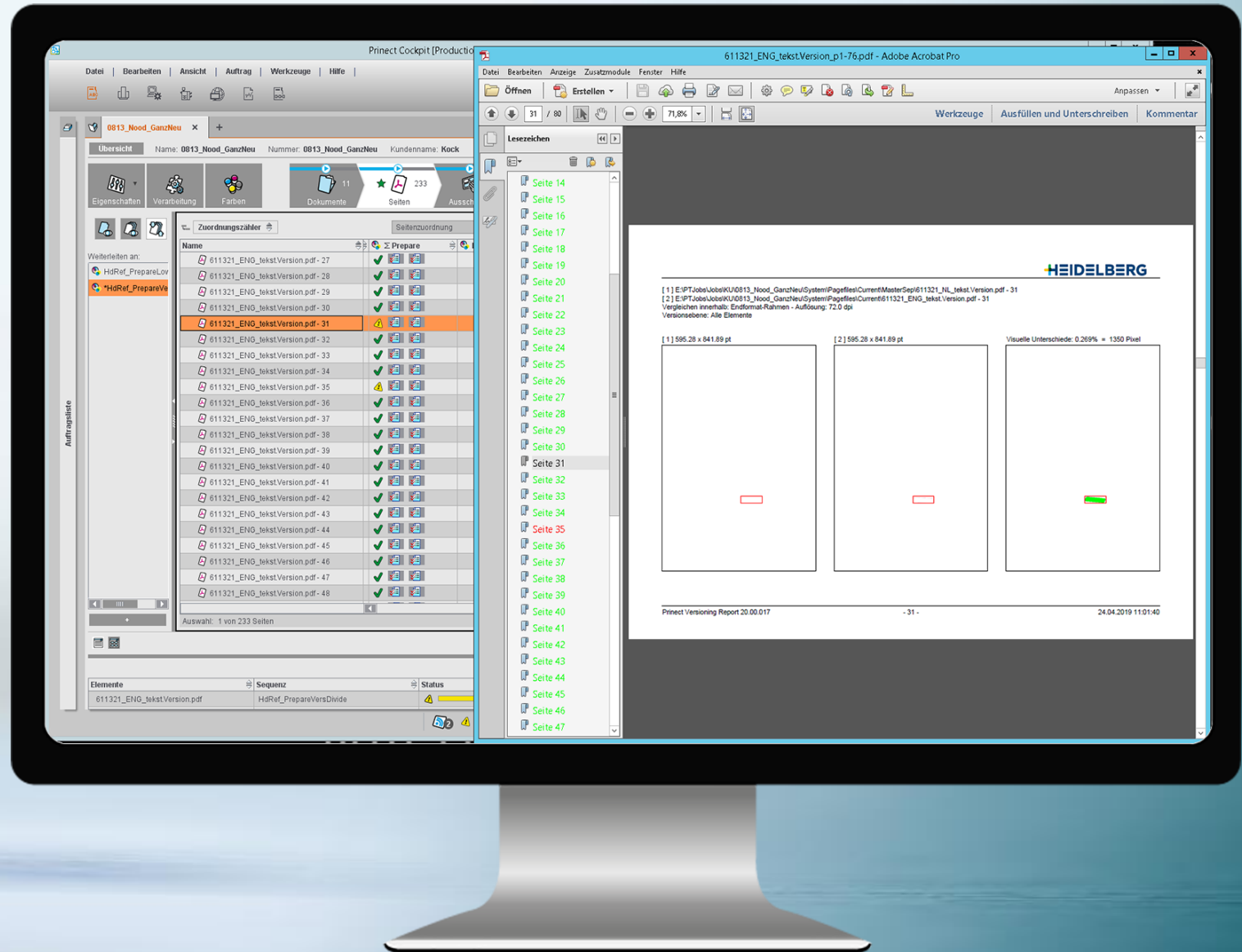
- Sammelkandidaten gelangen in den Sammel-Pool
- Voreingestellter Sammel-Server
  - Entnimmt Sammelkandidaten
  - Optimiert die Sammelformen UND beurteilt diese:
  - „Passende“ Formen gehen in die Produktion
  - andere werden aussortiert, dann aufgelöst und die Kandidaten gehen zurück in den Sammel-Pool



# Versionierungs-Prüfung

– jetzt einfacher.

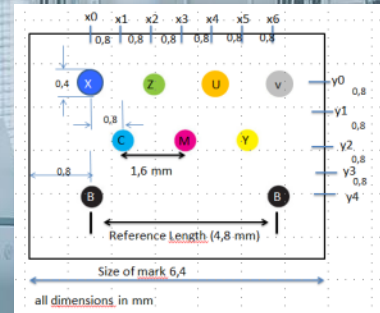
- Versionierungs-Report zeigt Themen “pro Seite”
- Versionierungs- Assistent kann aus den Seitenlisten im Cockpit geöffnet werden
- Seitenlisten verschiedener Versionen können von dort überprüft werden (gleiche Länge, alle Positionen vorhanden)
- Plate Reuse Kalkulation



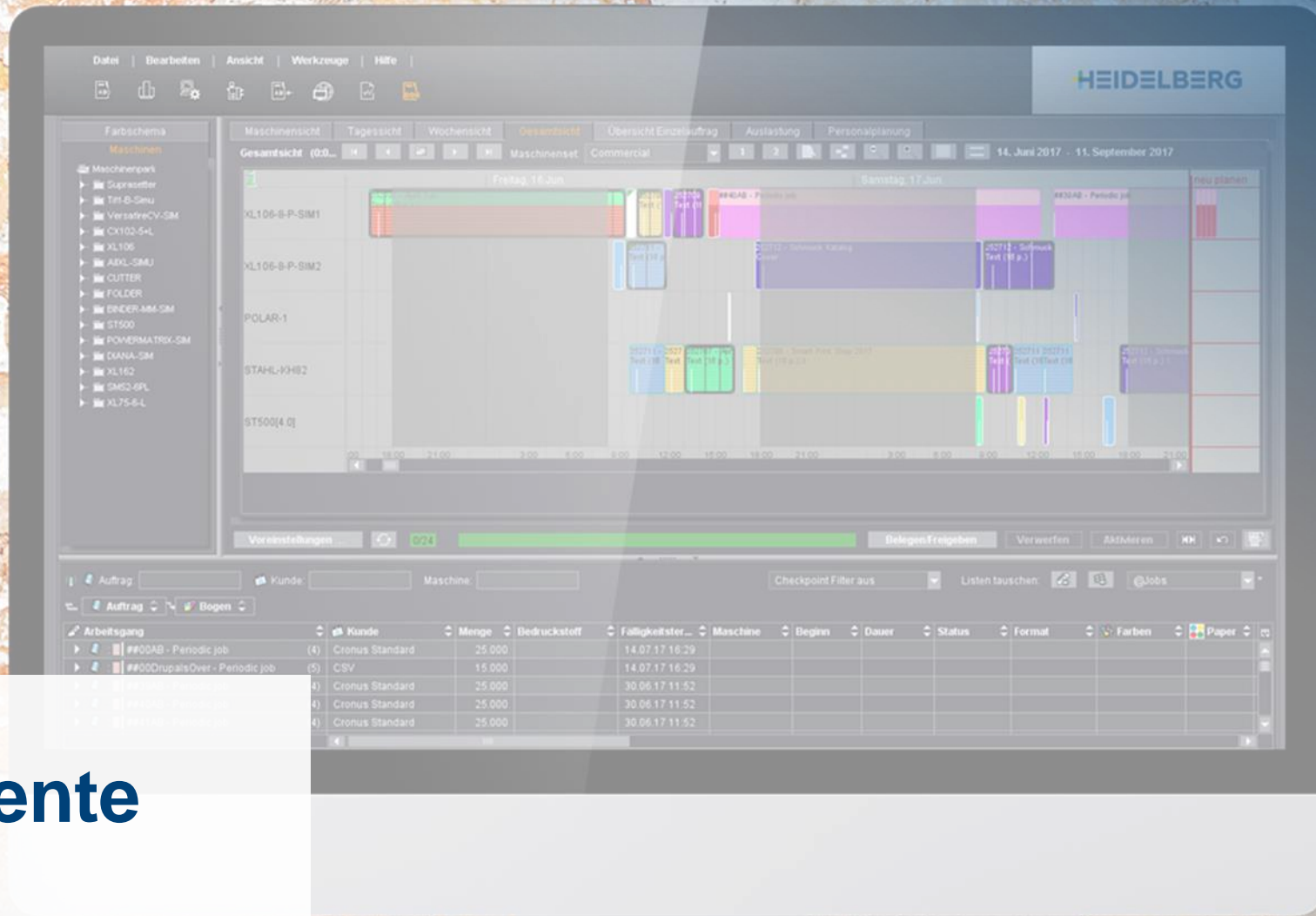


## Sonderfarben messen mit Prinect Automatic Paper Stretch Compensation

- Neue Registermarken für bis zu 8 verschiedene (Sonder-)Farben
- Schnelles und einfaches Messen mit der Mikroskop-Kamera
- Automatische Übertragung zur Prinect APSC Software





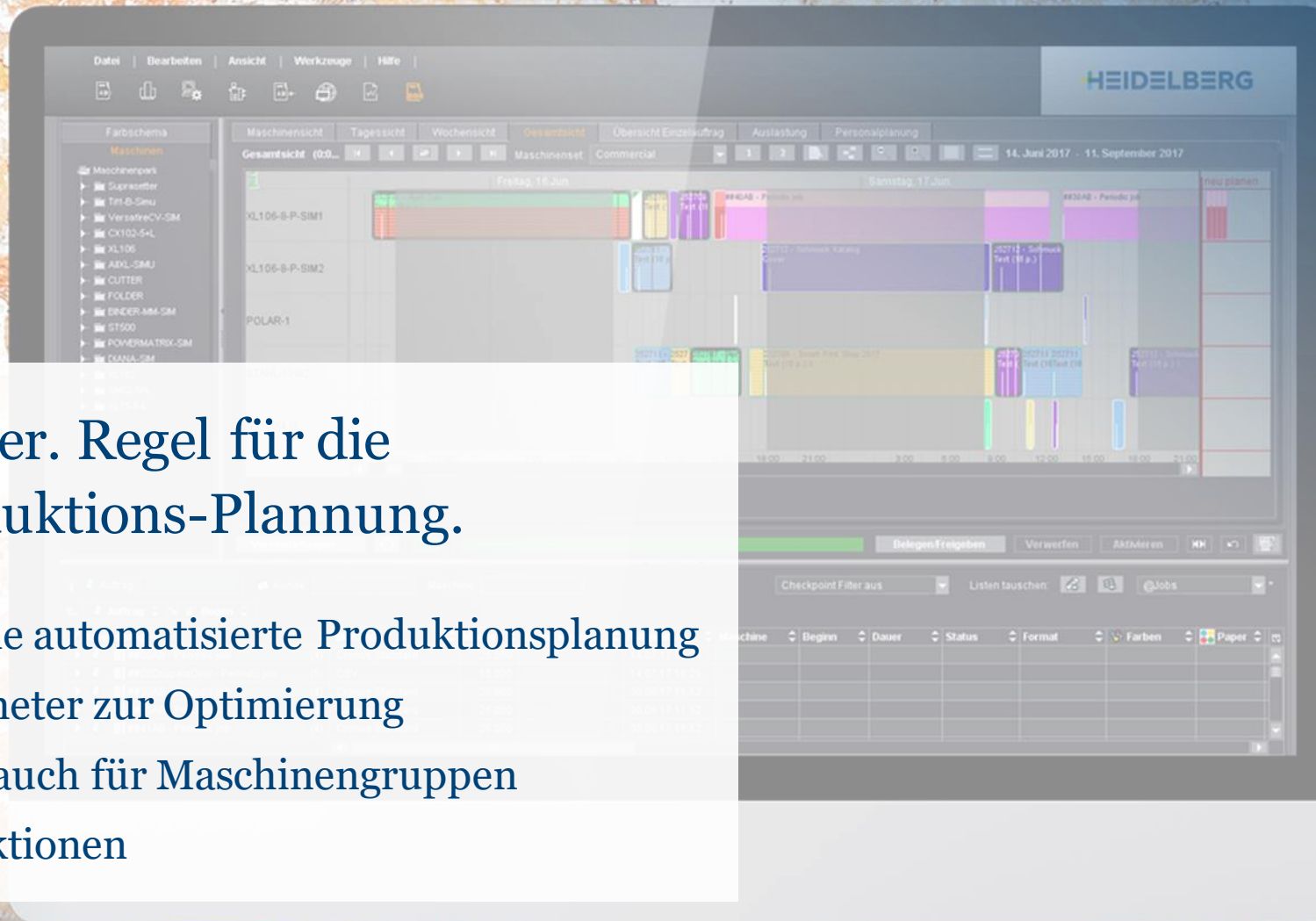


Prinect Scheduler.  
**Die intelligente  
Plantafel.**



## Prinect Scheduler. Regel für die optimierte Produktions-Planung.

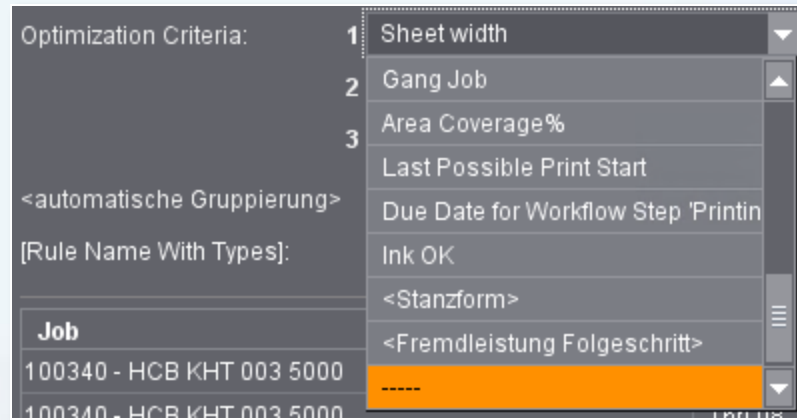
- Erster Schritt in die automatisierte Produktionsplanung
- Verbesserte Parameter zur Optimierung
- Optimierung nun auch für Maschinengruppen
- Neue Komfortfunktionen



# Regeln für optimierte Planungsreihenfolge definieren.

- Bereits verfügbare Kriterien wurden erweitert:
- Checkpoint “Sonderfarbe”
- Stanzform
- Fremdleistung im Folgeschritt
- Optimierung von Maschinengruppen
- Automatische Gruppierung nach der Optimierung und Berücksichtigung der Reihenfolge

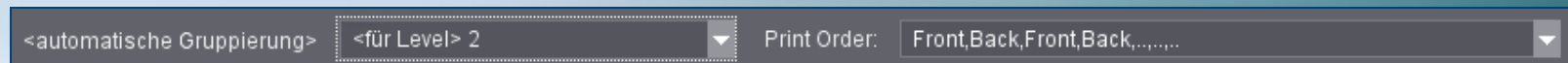
## Punkt 1



## Punkt 2

XL 105 12 (Perfecto)			10-0081 - Beaut Sheet 11	10-0081 - Beaut Sheet 15	10-0081 - Beaut Sheet 16	10-0081 - Beaut Sheet 17	10-0081 - Beaut Sheet 5	10-0081 - Beaut Sheet 6	10-0081 - Beaut Sheet 18	10-0081 - Beaut Sheet 7	10-0081 - Beaut Sheet 8	10-0081 - Beaut Sheet 10	10-0081 - Beaut Sheet 9
XL B 105 12 (Perfect)			10-0081 - Beaut Sheet 12	10-0081 - Beaut Sheet 13	10-0081 - Beaut Sheet 14								
XL C 105 12 (Perfect)			10-0081 - Beaut Sheet 19	10-0081 - Beaut Sheet 20	10-0081 - Beaut Sheet 21	10-0081 - Beaut Sheet 27	10-0081 - Beaut Sheet 28	10-0081 - Beaut Sheet 29	10-0081 - Beaut Sheet 22	10-0081 - Beaut Sheet 23	10-0081 - Beaut Sheet 24	10-0081 - Beaut Sheet 25	10-0081 - Beaut Sheet 26

## Punkt 3





Prinect Plate Pilot.

# Optimierte Plattenausgabe für den Drucksaal – Push to Stop in der Plattenproduktion.

# Taglich ...

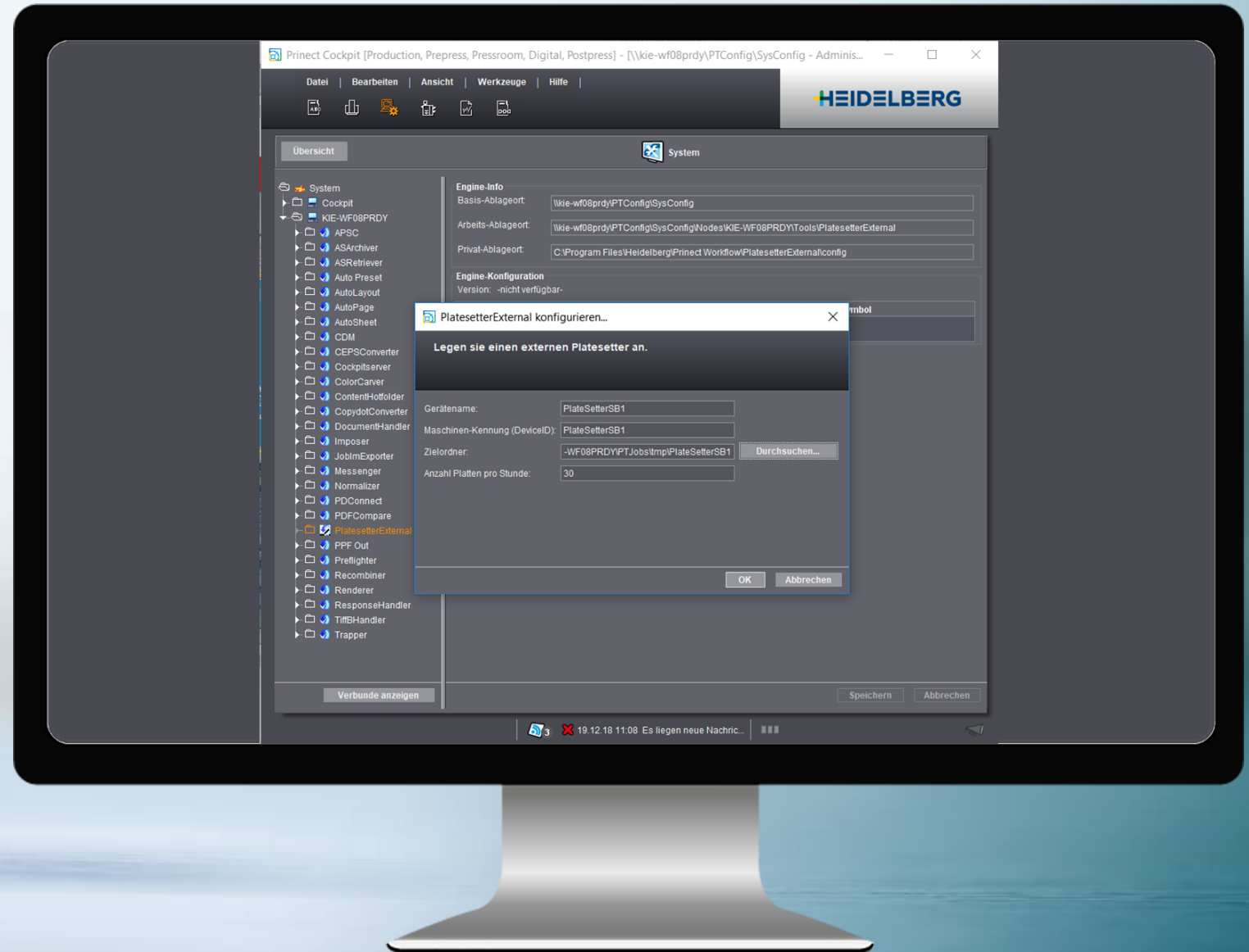




# Prinect Plate Pilot Verbesserungen 2020.

## Aktivierung

- Ansichtsmodus
- Nur selektierte Belichter verwenden
- Konfiguration externer Belichter
- Umgehen des Plate Pilot





# Plate Pilot.

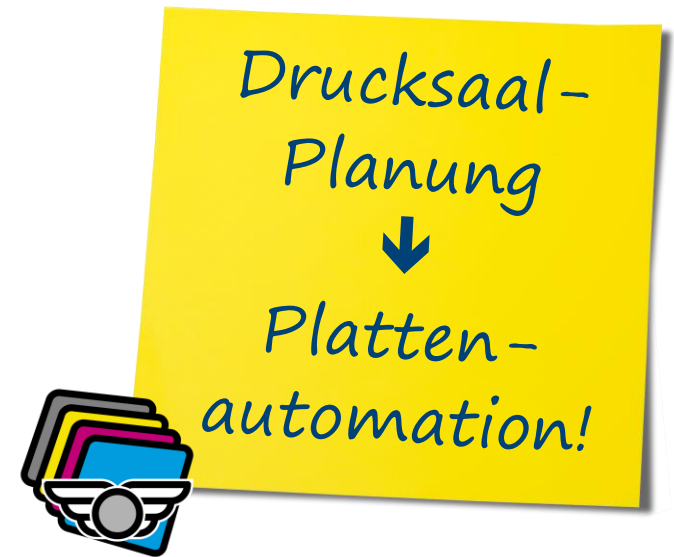
- Pausiert den Prepress Workflow nach der TIFF-B-Berechnung
- Automatische regelbasierte oder manuelle Bildung von Plattenstapeln gemäß Druckbeginn
- Batch-Weitergabe von Plattenstapeln an Belichter -> korrekte Reihenfolge der Platten an der Druckmaschine
- Kann mit jedem Belichter genutzt werden (Suprasetter, Shooter oder Drittanbieter über Externen Plattenbelichter)
- Integriert mit dem Scheduler (oder verbundenem MIS)
- Lampe signalisiert Belichterstatus

## Automatische Plattenstapelbildung

- Regelbasierte Bildung von Plattenstapeln (Druckbeginn, TIFF-B-Verfügbarkeit)
- Berücksichtigt Stapelgröße, Belichtungs- und Transportzeiten
- Benötigt geplante Arbeitsgänge für korrekt sortierte Plattenstapel

## Automatische Plattenstapelbelichtung

- Regelbasiertes weiterleiten von Plattenstapeln an freie Belichter
- Der dringendste Plattenstapel wird weitergeleitet
- Jemand (etwas) muss den Plattenwagen wechseln



**Organisierte Plattenausgabe  
passend zur Drucksaalplanung.**



Push to Stop.  
Beste Unterstützung für den Drucker.

—  
**Mehr als Farbzonenvoreinstellung.**

- Definition von Arbeitspaketen.
- Anweisungen für den Drucker.
- Automatischer Transfer von Arbeitsgängen in die Queue “Autofill”



# Neue Wallscreen XL Auftragsliste.

→ **Erweiterte Auftragslistenwerte zur Auswahl:**

→ Queue Status

→ Ziehmarke

→ Papier

→ Format

→ Grammatik

→ Laufrichtung

→ Farbigkeit (4/4)

→ Farbreihenfolge

→ Geplante Maschine

→ Änderungsdatum

→ *Gruppennummer (ab Press Center S19A)*

→ *Anweisungen (ab Press Center S19A)*



Start	Number	Name	Operation	Group number	Instructions
25.04.2019 10:31	253444	Workshop dairy	ST107447 4/4		
25.04.2019 11:05	253445	Wine catalogue	ST107451 4/4		
25.04.2019 11:39	253441	Whats new	ST107436 4/4	3JV	S100
25.04.2019 12:20	253441	Whats new	ST107437 4/4	3JV	S100
25.04.2019 12:52	253441	Whats new	ST107438 4/4	3JV	S100
25.04.2019 13:24	253442	Happy holidays	ST107440 4/4	3JW	S50
25.04.2019 14:05	253442	Happy holidays	ST107441 4/4	3JW	S50
25.04.2019 14:37	253442	Happy holidays	ST107442 4/4	3JW	S50
25.04.2019 15:09	253443	Ferry goes to holiday	ST107444 4/4	3JX	KB S50
25.04.2019 15:49	253443	Ferry goes to holiday	ST107445 4/4	3JX	KB S50
25.04.2019 16:20	253443	Ferry goes to holiday	ST107446 4/4	3JX	KB S50
25.04.2019 16:51	253444	Workshop dairy	ST107448 4/4	3JY	
25.04.2019 17:32	253444	Workshop dairy	ST107449 4/4	3JY	

→ **Prinect Gesamtintegration liefert...**

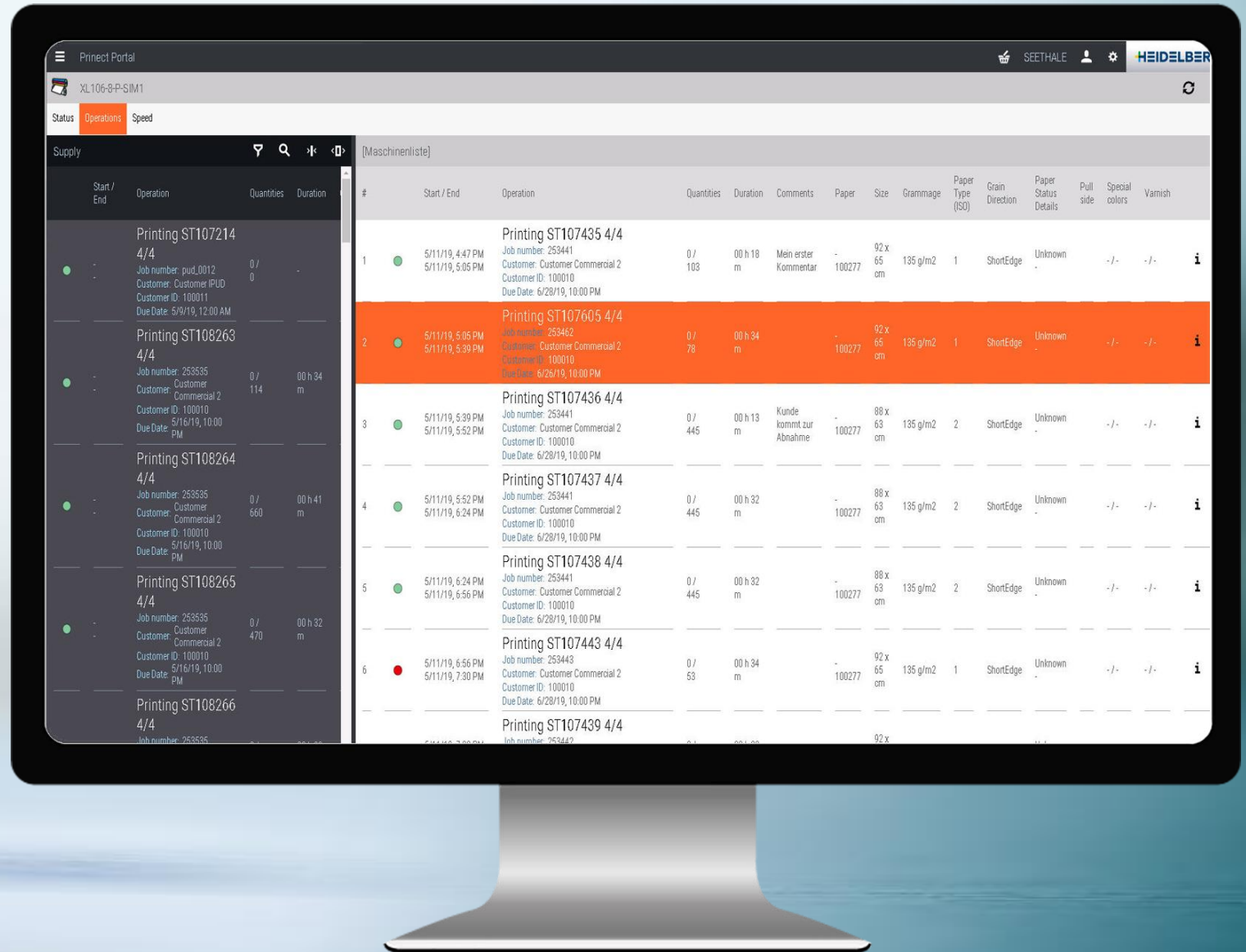
**.... alle diese Werte!**

**.... die beste Unterstützung für den Drucker!**



# Prinect Portal – neue einfache Reihenfolgedefinition.

- Definition der Arbeitsgangreihenfolge
- Anzeige wertvoller Workflow-Daten, z.B. Papier, Sonderfarben, Kommentare
- Drag & Drop Bedienung





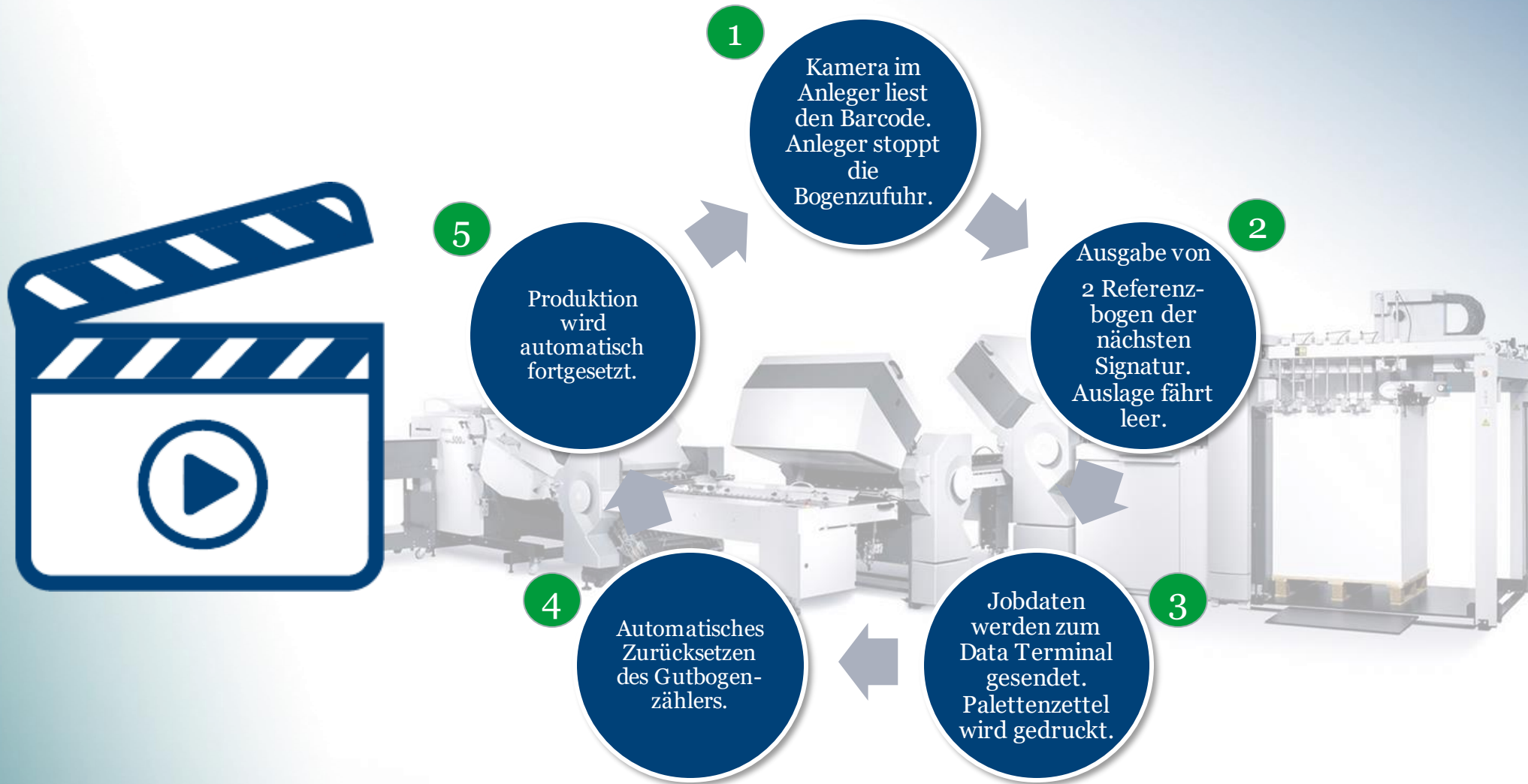
Push to Stop.

# Autonome Signatur Produktion.





# Autonome Signaturenproduktion am Stahlfolder mit PFX-Anleger.





Prinect Production.

# Packaging & Label.



## Verbesserungen für Verpackung und Etiketten.

### **3D Simulation von Pillow Packs**

→ Verfügbar in Prinect Package Designer und Signa Station Packaging Pro

### **Neues Icon für Packaging Pro / Label Pro**

→ Unterscheidet sich von dem Basis Prinect Signa Station Icon

### **Automatische Wiederholung von geplanten Aufgaben**

→ Geplanter Aufgaben werden automatisch wiederholt bis der Gangpool leer ist basierend auf definierten Gütekriterien

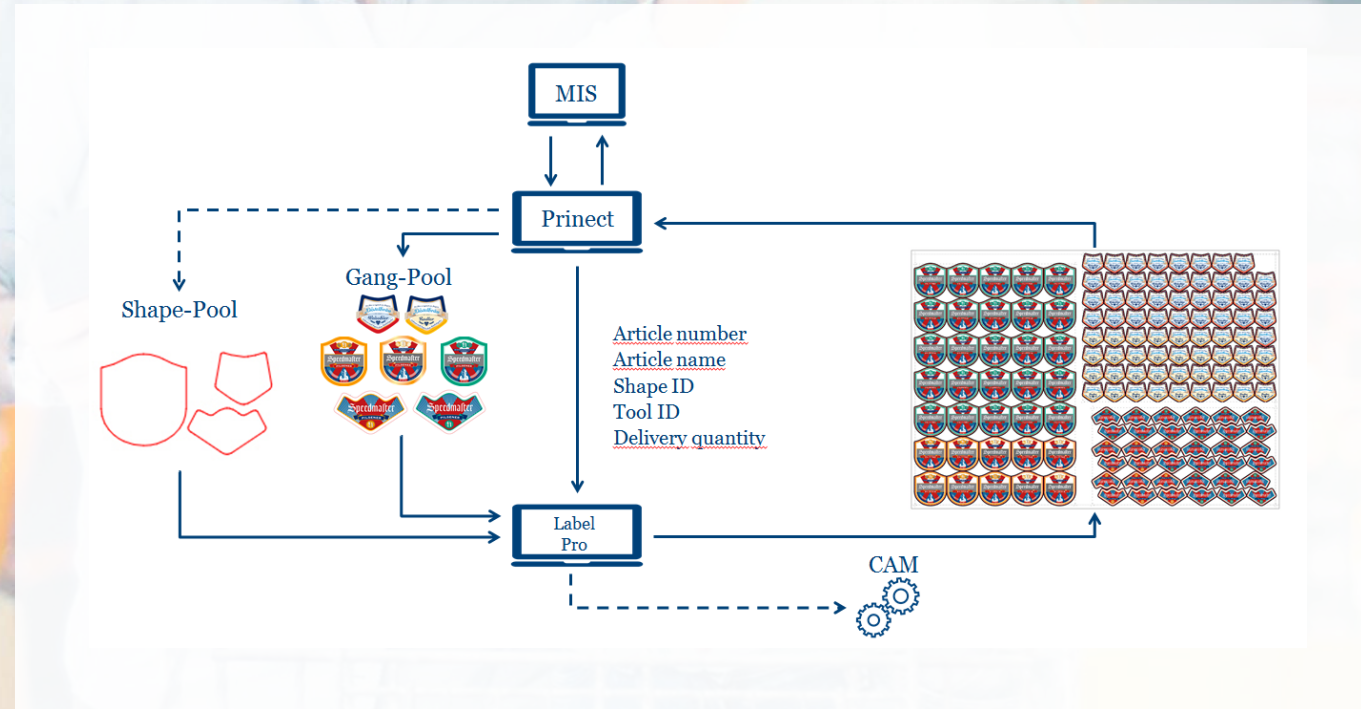


# Etikettenproduktion mit CERM und

# Prinect Signa Station Label Pro.

## Automatisierung von Sammelformen

Automatische Anfrage für ein verschaltetes Layout von Cerm an Signa Station Label Pro (Server) für die Kalkulation, das anschließend auch in der Produktion genutzt wird.





Prinect Smart BI.  
**Nutzen Sie Ihr  
Potential.**



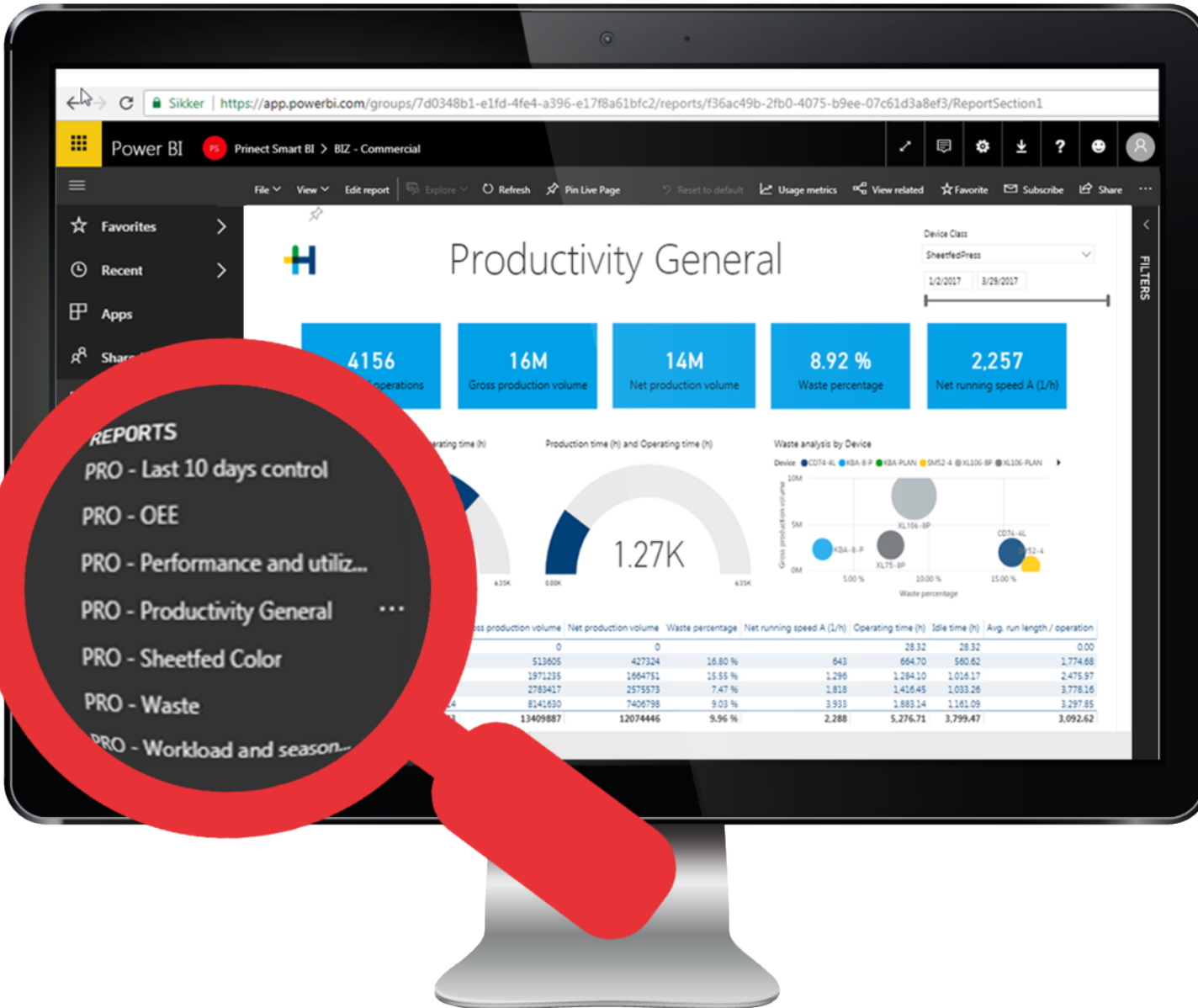




Prinect Smart BI gibt Ihnen Einblicke in Ihr gesamtes Unternehmen.

End-to-End, von Preisanfrage (RFQ) bis zur Rechnung.





Ein Klick für mehr  
Transparenz:

Wir bieten  
Standardberichte, die Sie  
sofort benutzen können.



**Productivity (Details)** Device: XL106-8P

Net running speed A (L/h) by Year Month

Net running speed B (L/h) by Year Month

Idle time (h) and Operating time (h) by Year Month

Legend: Net running speed B (L/h)

**VISUALIZATIONS**

**FIELDS**

- Production
  - Color
  - General
    - Avg. effective processing time / operation
    - Avg. run length / operation
    - Avg. waste production volume / operation
    - Effective processing time (h)
    - Gross production volume
    - Idle time (h)
    - Net production volume
    - Net running speed A (L/h)
    - Net running speed B (L/h)
    - Number of jobs
    - Number of operations
    - Operating time (h)
    - Production time (h)
    - Utilization factor
    - Waste percentage
    - Waste production volume
  - OEE
  - Prepress
  - Scheduling

**FILTERS**

Page level filters

Drag data fields here

Drillthrough filters

Device is XL106-8P

Report level filters

Date 4/24/2017 - 4/23/2018

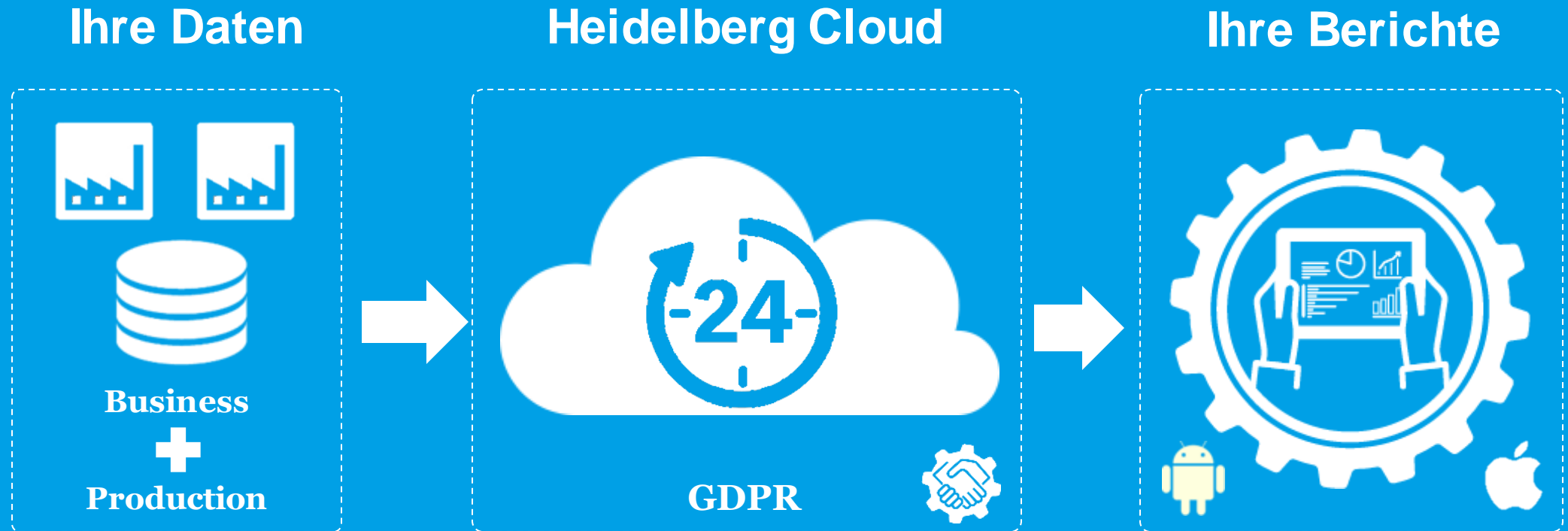
Gestalten Sie Ihre Berichte mit Drag 'n Drop.



Personalisierte Dashboards:  
Alles auf einen Blick.



# In wenigen Schritten zu Smart BI:



1. Kundenanfrage für Smart BI service

2. Wir installieren remote

3. Kunden bekommen Zugang zu Berichten



# Prinect im Heidelberg Assistant. Funktionen.





Workflow-Lösungen für Business und Production.  
**Prinect. Driving the Smart Print Shop.**



Vielen Dank für Ihre Aufmerksamkeit.  
**Ich freue mich auf Ihre Fragen.**