



PRINCT  
ANWENDERTAGE

12. und 13. November 2010

*Princt Anwendertage, 12. und 13. November 2010*

## Workshop: Optimale Ausnutzung der Druckmaschinenkapazitäten

Thomas Kröncke und Ulrike Seethaler

**HEIDELBERG**



# Agenda

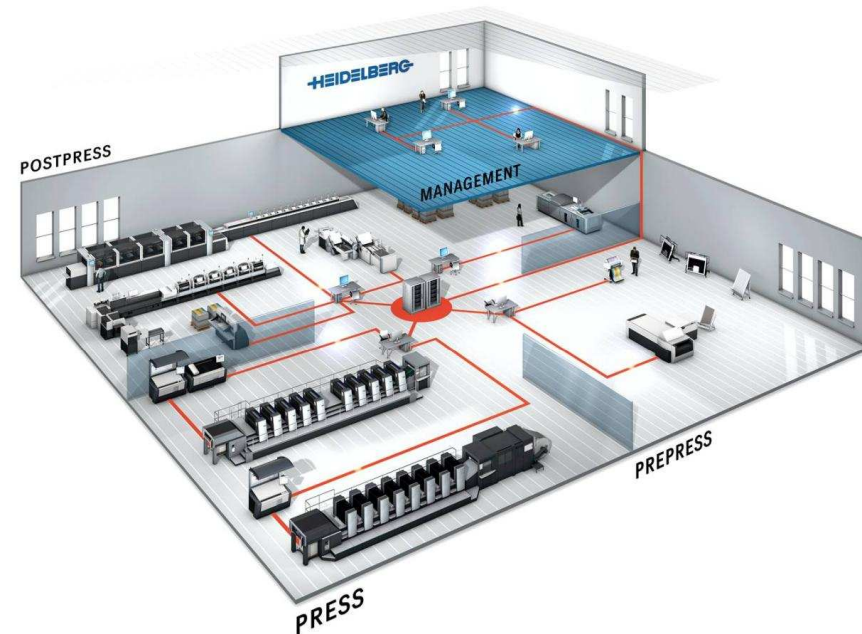
1. Fragestellungen
2. Funktionaler Überblick
3. Optionale Erweiterungen
4. Einstiegsmöglichkeiten
5. Was ist neu? → Live

## Fragestellungen

- Welche Mittel nutzen Sie zur Voreinstellung Ihrer Druckmaschinen?
- Bearbeiten Sie viele Wiederholaufträge?
- Wie haben Sie die Betriebsdatenerfassung umgesetzt?
- Wie genau sind Ihre Tageszettel?
- Können Sie die Effektivität Ihrer Produktion über die letzten 6 Monate einfach analysieren?
- Wie viel Aufwand bereitet es Ihnen heute die Details zu einem bestimmten Auftrag und seinen Druckgängen nach ca. 4 Monaten nachzuvollziehen?
- Möchten Sie die Produktion gerne immer im Blick haben – auch von unterwegs?

## Prinect Pressroom Manager

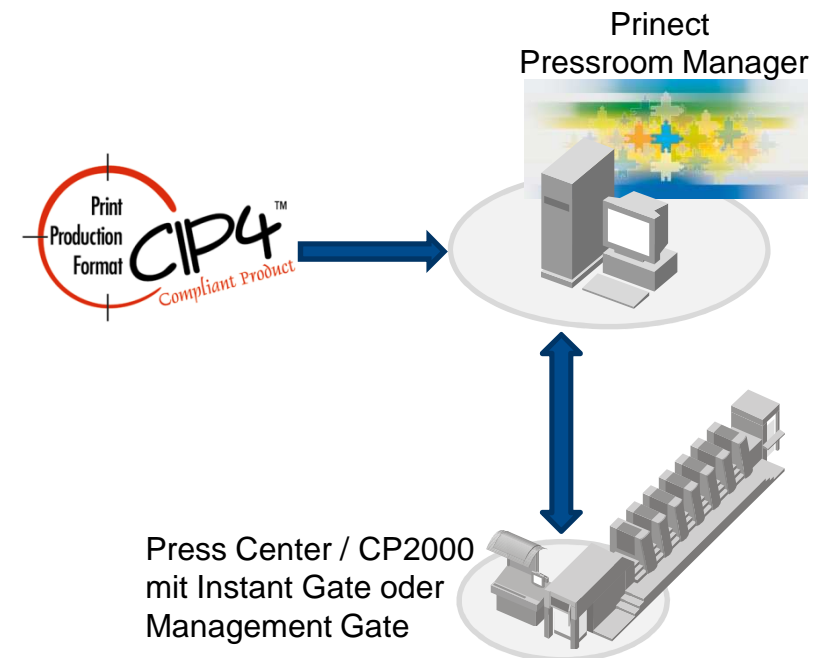
- Applikation zur zentralen Drucksaalsteuerung
- Integration von Druckmaschinen und Messgeräten
  - Akkurate Maschinenvoreinstellung
  - Höchste Verfügbarkeit von Auftrags- und Produktionsdaten
  - Statusinformationen in Echtzeit
  - Effektive Wiederholauftragsproduktion durch zentrale Einstelldaten



Prinect Pressroom Manager –  
Startpunkt für den integrierten Druckerei-Workflow von Heidelberg

## Automatische Workflowsteuerung

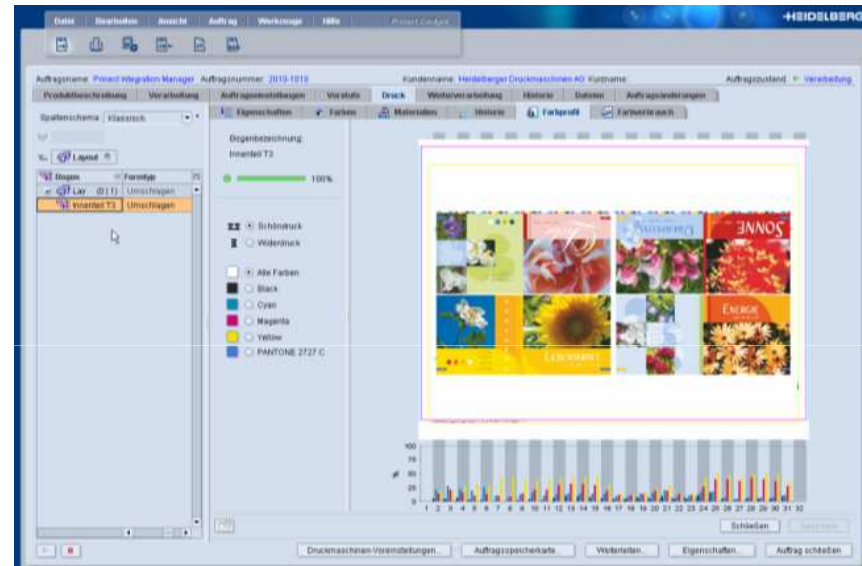
- CIP4-PPF-Schnittstelle zur Anbindung von Vorstufensystemen  
→ **Offenheit auf CIP4-Standard**
- Zentrale Auftrags- und Stammdatenhaltung im Drucksaal  
→ **Systempflege an einer Stelle**
- Druckarbeitsgänge werden direkt und automatisch an vorgeplante Maschinen geschickt  
→ **Jeder Drucker erhält seine Arbeitsgangeliste an der Maschine**



Integration von Vorstufe und Druck  
als Einstiegslösung

## Farbvoreinstellung der Druckmaschinen

- Berechnung der Flächendeckungswerte  
→ Deutliche Reduzierung von Einrichtezeiten und Makulatur
- Erzeugung von Vorschaubildern  
→ Einfaches Erkennen und Auswählen des richtigen Auftrags durch den Drucker
- Farbverbrauchsrechnung  
→ Optimiertes Materialmanagement
- Online-Anbindung an Prinect Image Control  
→ Optimierter Farbworkflow durch Verwendung von Minispots und Druckkontrollstreifen-Informationen



Zuverlässige Auftrags- und Voreinstelldaten führen zu signifikanter Reduzierung von Makulatur und Rüstzeiten



## Flexibles Arbeiten mit dem neuen Job Combiner

- Manuelle Zuordnung durch Vorschaubilder weniger fehleranfällig
- Große Flexibilität für das Kombinieren von PPFs, z.B. eine Lackplatte verschiedenen Bogen zuordnen
- Einfache Definition und Speicherung von Sonderfarben
- Manuelle Farbkürzelzuordnung beim Arbeiten mit modifizierten Druckkontrollstreifen

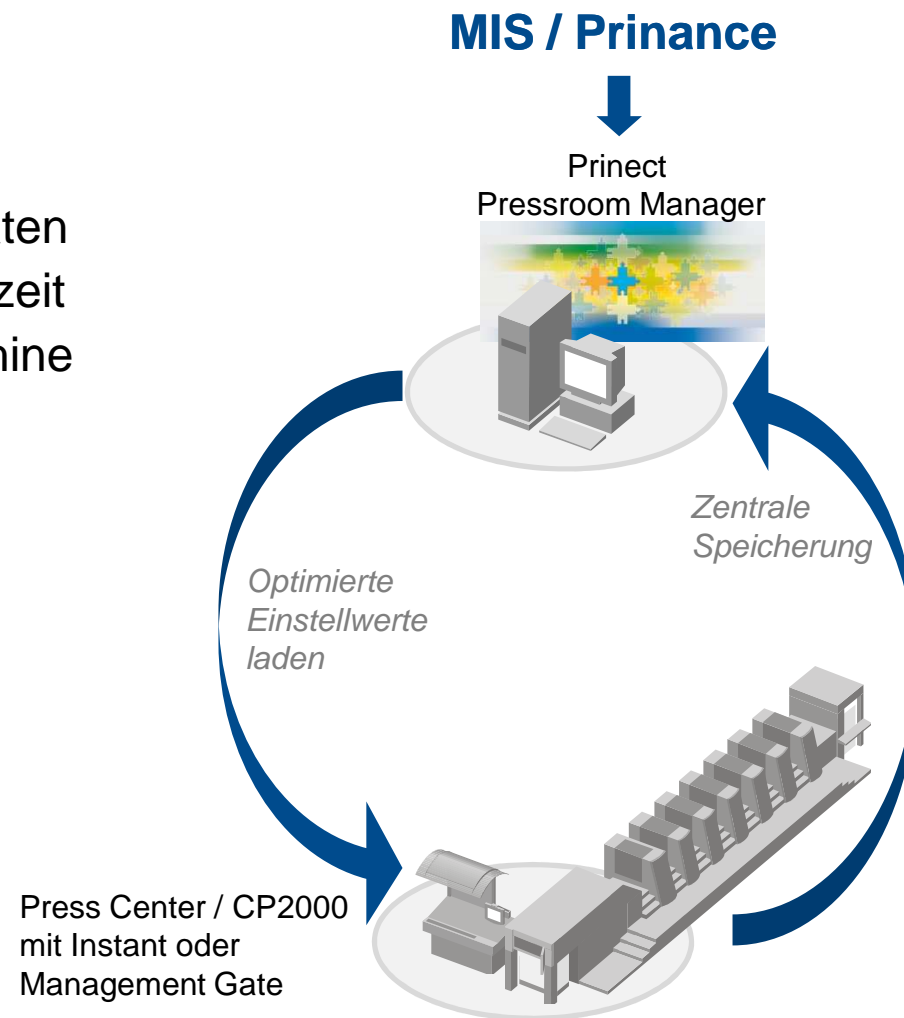


Viele bewährte Funktionen  
jetzt im Prinect Pressroom Manager

## Wiederholauftragshandling

Zentrale Speicherung und Wiederverwendung von Einstelldaten der Maschinen reduziert Einrichtezeit und Makulatur an der Druckmaschine

1. Automatisch aus der Branchensoftware gesteuert
2. Manuelle Auftragserstellung
3. Manuell bei Einsatz eines Plattenlagers



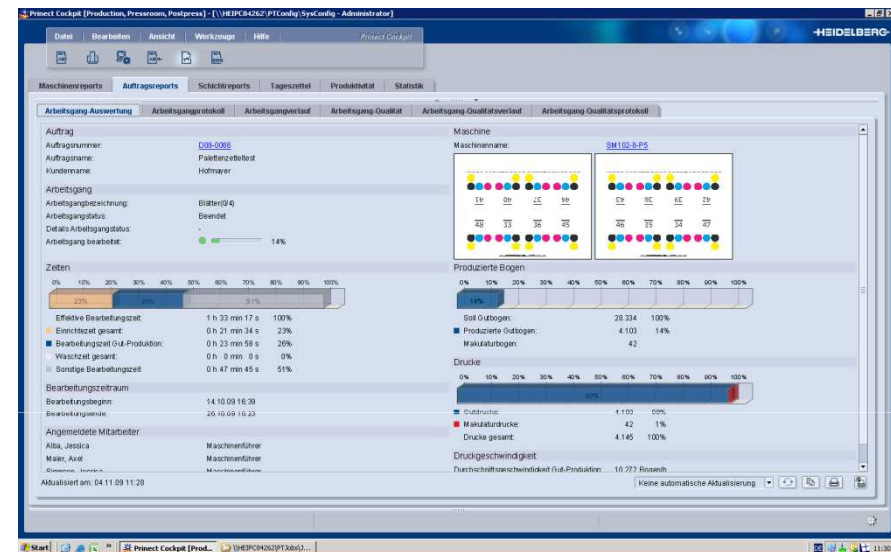
Beschleunigter Auftragsdurchlauf –  
Zeiteinsparung von mehr als 10 Minuten und 100 Bogen/Auftrag möglich



## Option **Analyze Point** als Informationspool

Umfassende Auftrags- und Produktionsauswertungen zur Unterstützung der Entscheider:

1. Maschinenstatus
2. Auftragsreports mit Qualitätsdaten
3. Schichtreports
4. Personalreports
5. Produktivitätsreports mit OEE Diagrammen
6. Langzeitauswertung/Statistiken



Volle Transparenz im Drucksaal

## Option **Data Terminal Press** zur Betriebsdatenerfassung

Touchscreen-fähige Applikation für die BDE-Erfassung an älteren Maschinen und Maschinen anderer Hersteller

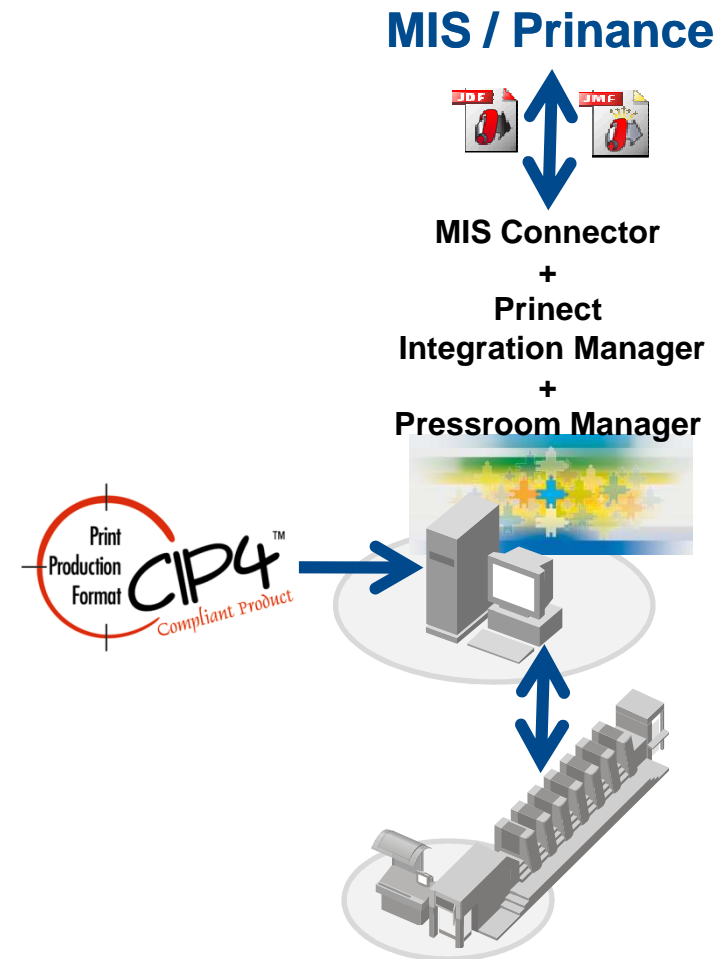
- Flexible Arbeitsgangelisten mit allen wichtigen Auftragsdaten
- Lückenlose BDE-Erfassung inklusive ungeplanter Tätigkeiten
- Wählbarer Eingabemodus (Start/Stop oder Eingabe der Dauer)
- Unterstützung der Mengenmeldungen durch Zählerbox



Einfache und sichere Betriebsdatenerfassung  
für volle Transparenz im Drucksaal

## MIS-Anbindung über Prinect Integration Manager

- Automatisches Zusammenführen von PPF-Vorstufendaten mit den JDF-Auftragsdaten aus dem MIS
- Online-Transfer von Auftragsdaten aus dem MIS über Pressroom Manager an die Druckmaschine  
→ Drucker erhält beim Laden alle Auftragsdaten (Farbvoreinstelldaten, Papierformat, Auflage etc.)
- Automatische Rückmeldung von Produktionsdaten an das MIS (im JMF-Format)



Zuverlässige und lückenlose Daten für die Nachkalkulation

# MIS-Anbindung über Prinect Integration Manager

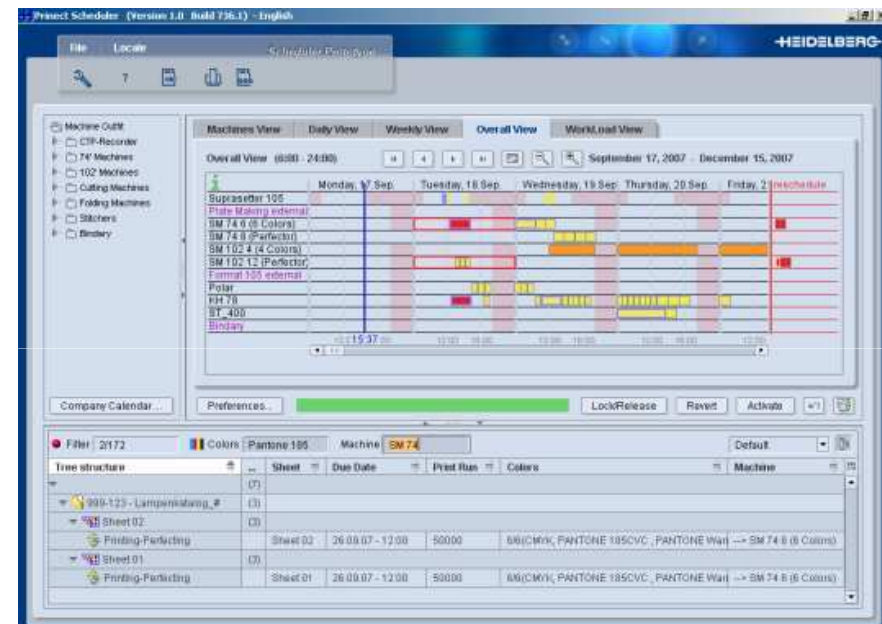
Target Performance Comparison J08-0134 (Detailed Val.) (Hourly Rate 1)  
 Heidelberg © Prinance 4.85 10000 adidas 16/04/2008  
 Brochures (Back-stitched) Outdoor Broschüre 528-2 16:33

Operation	Quantity	Time	Value	Operation	Quantity	Time	Value	Time	Value
Calculation (500)				Job Costing (500)				Dev.	Dec.
<b>Converting Files / Text Entry</b>									
INTEGRATION/Creating data	1	00:15	22.50						
		00:15	22.50					+00:15	+22.50
<b>Total Composition</b>		00:15	22.50					+00:15	+22.50
<b>Computer to Plate</b>									
SUPRA-105MCL/Job Preparation	2	00:10		SUPRA-105MCL/Material	24		696.00		
Computer to plate	30	00:10	580.00	Plating/Proofing					
SUPRA-105MCL/Computer to plate (material)							696.00	+00:20	-195.00
<b>Total Plate Making</b>		00:20	580.00				696.00	-00:20	-195.00
<b>Basic Makeready / Plate Change</b>									
CD102-SLX/Makeready - sheet-fed	2	00:12	44.20	CD102-SLX/Basic MR: 5 printing	2	00:02	7.36		
CD102-SLX/Makeready - sheet-fed	2	00:04	14.74	units					
CD102-SLX/Makeready plates - sheets	20	04:00	884.00						
		04:16	942.94		00:02	7.36		+04:14	+935.58
<b>Ink Change</b>									
CD102-SLX/ink change - sheet-fed	1	00:15	55.25						
		00:15	55.25					+00:15	+55.25
<b>Ink</b>									
INK/ink	1.52		7.13						
			7.13						+7.13
<b>Production run</b>									
CD102-SLX/Production run - sheet-fed	2,854	00:35	127.86	CD102-SLX/Production run: 5 units	574	00:07	25.78		
		00:35	127.86			00:07	25.78	+00:28	+102.08
<b>Total Printing</b>		05:06	1,133.18			00:09	33.14	+04:57	+1,100.04

Zuverlässige und lückenlose Daten für die Nachkalkulation

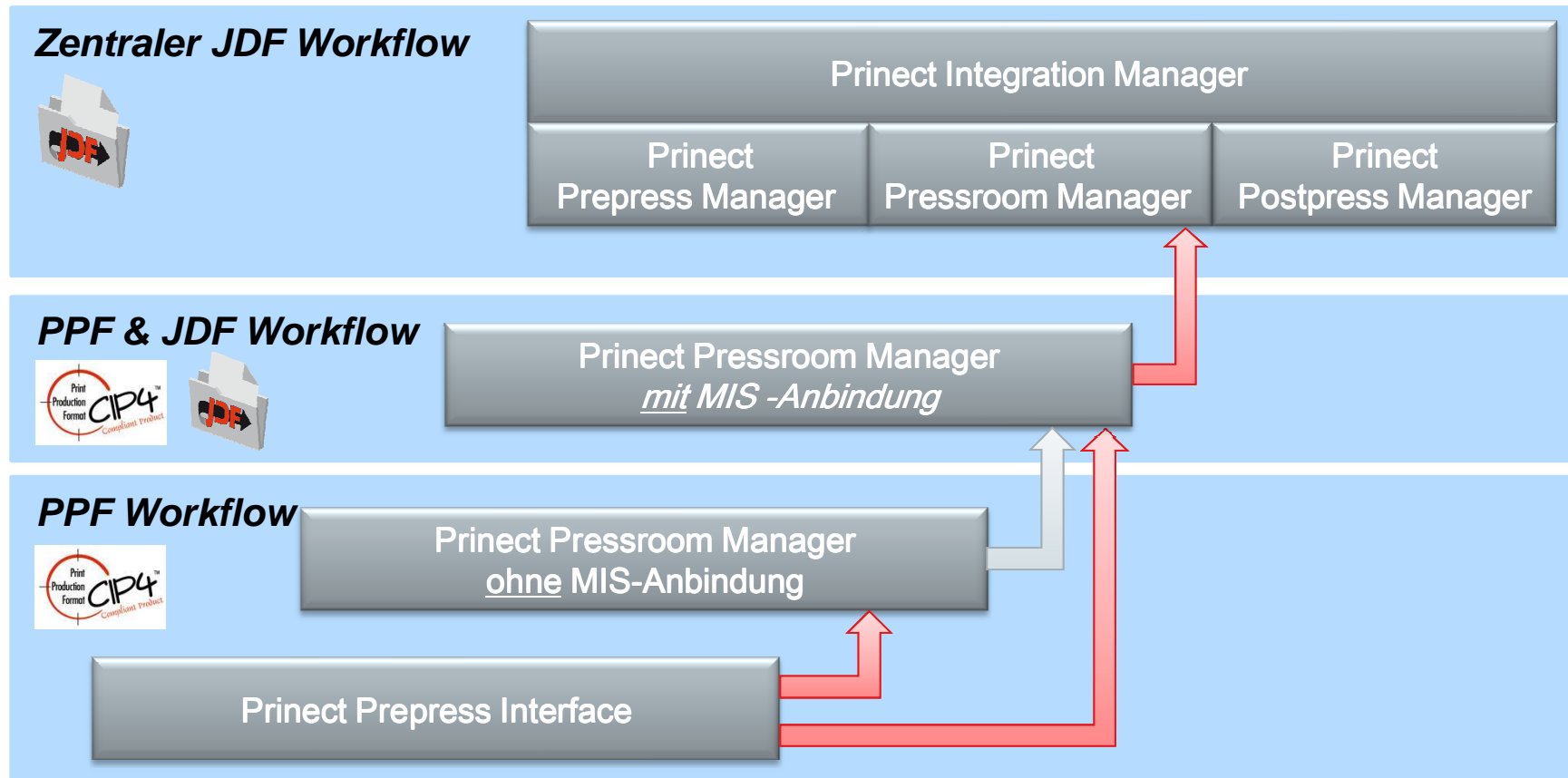
## Prinect Scheduler über Prinect Integration Manager

- Effektive elektronische Unterstützung des Disponenten z.B. durch Alarmfunktion
- Immer up-to-date mit Online-Rückmeldungen der angebundenen Druckmaschinen
- Integriert ins Prinect Cockpit, d.h. Lesezugriff auf das Planungsergebnis für alle



Verbesserte Maschinenauslastung und Zeiteinsparungen  
von 6-10 Stunden / Woche durch schnellere und einfachere Planung

# Skalierbare Workflow Lösungen für den Drucksaal im Überblick





■■■ PRINECT ■■  
ANWENDERTAGE

12. und 13. November 2010

*Prinect Anwendertage, 12. und 13. November 2010*

Vielen Dank für Ihre Aufmerksamkeit!

**HEIDELBERG**

