



LET'S  
**CONNECT**

■ ■ ■ PRINECT ■  
ANWENDERTAGE



# 44.701



= 20.05.2022

# Durch den Workshop begleiten Sie heute...



**Marc Woschei**  
Princt Product Management:  
→ Schwerpunkt Verpackung  
und SF Label

**Sebastian Schwarz**  
Princt Product Management:  
→ Schwerpunkt Verpackung  
und SF Label



# Agenda



1. Wie denkt Prinect Packaging? | Das Basiskonzept des Packaging Workflows
2. Verpackungs Produktion | Was bei der Faltschachtelproduktion zu berücksichtigen ist?
3. Demo: Ausschießen und Bogenlayout
4. Fallbeispiele | Welchen Input bekommen Sie von Ihren Kunden?



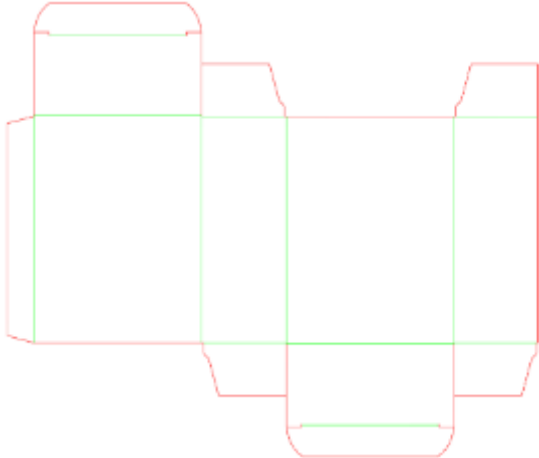
# 1. Wie denkt Prinect Packaging



# Princt Production Packaging Artikel-bezogener Workflow



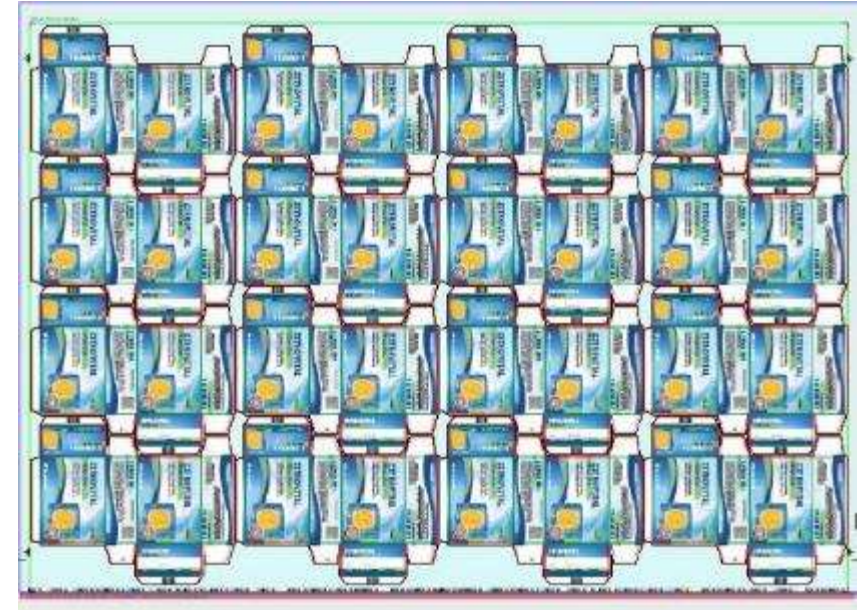
**1.** Strukturelles Design  
(Shape)



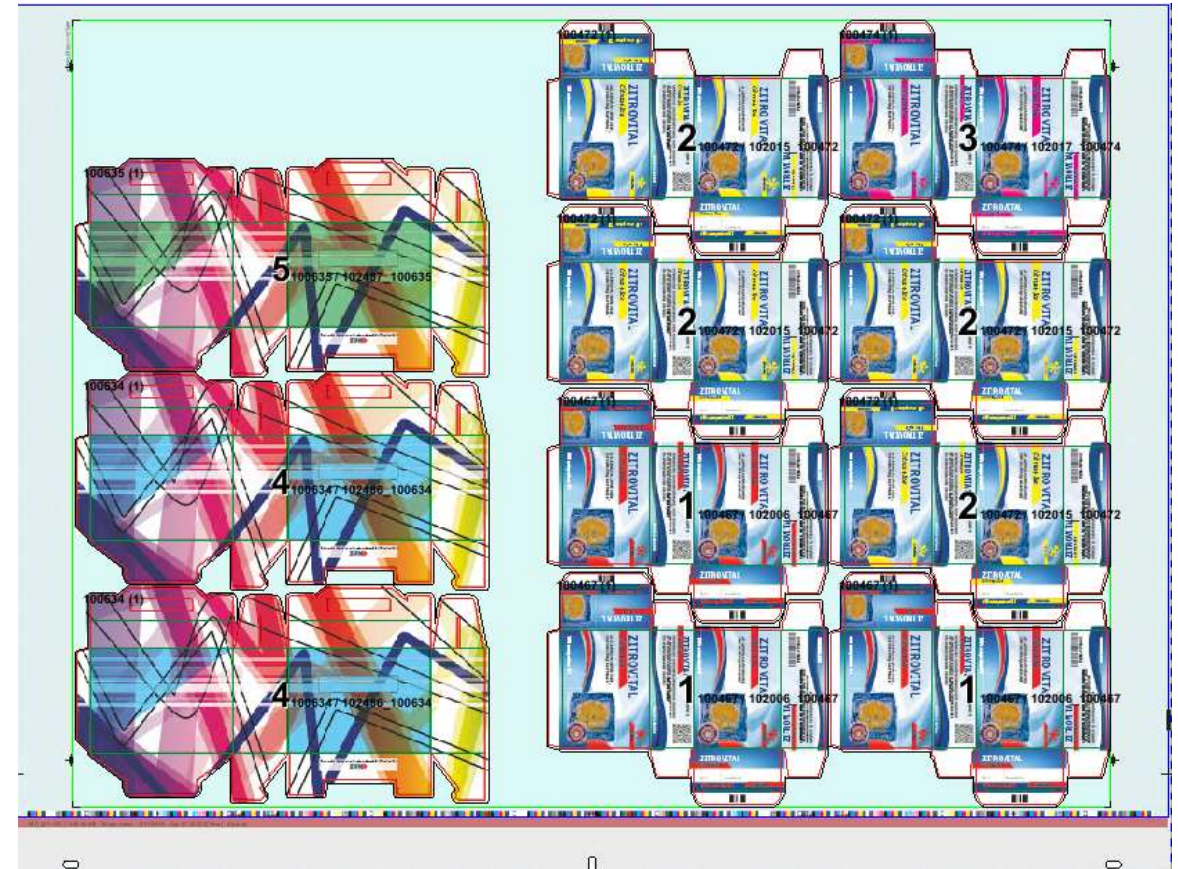
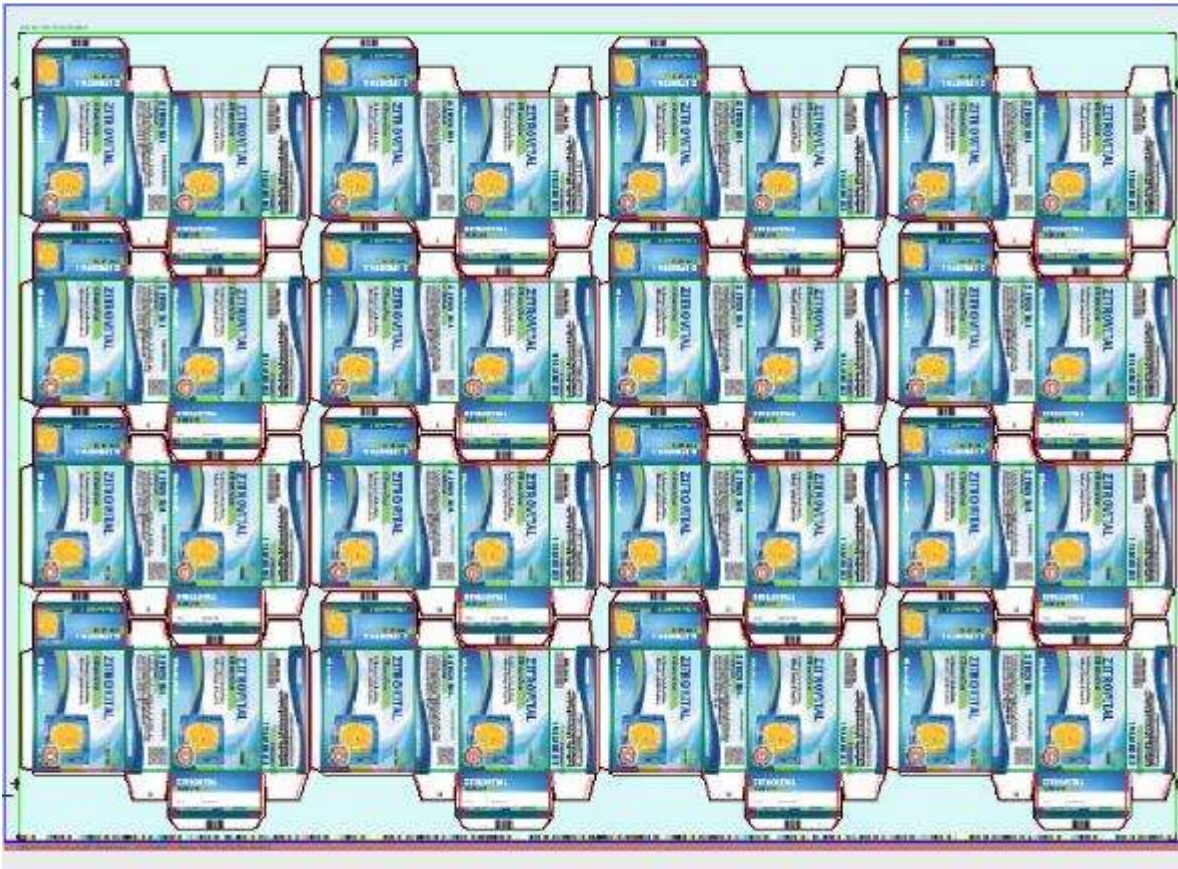
**2.** Grafisches-Design  
(Article)



**3.** Layout



# Prinect Production Packaging Artikel-bezogener Workflow





## 2. Produktionsschritte Faltschachtel

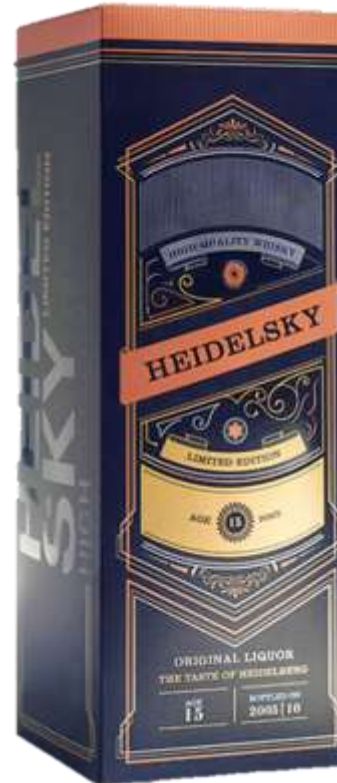




# Die Faltschachtel

## Einige Fakten über unser Kaufverhalten...

- 60 % aller Kaufentscheidungen fallen ungeplant\*
- Ca. 60% der Entscheidungen basieren auf der Verpackung oder werden durch die Verpackung beeinflusst \*
- 74 % der Entscheidungen fallen am Point of Sales (POS) \*
- Durchschnittliche Zeit, die ein Kunden am POS ein Produkt betrachtet: 1,6 sec \*\*



Quelle:

\* Richard Linxweiler;

\*\* Martin Amann / Future Brand



# Die Faltschachtel

## Funktion & Merkmale – Ein Mehrzweck Produkt

Kommunikation

Teil der Markenidentität

Marken-Wiedererkennung

Differenzierung

Aufmerksamkeit  
schaffen @POS



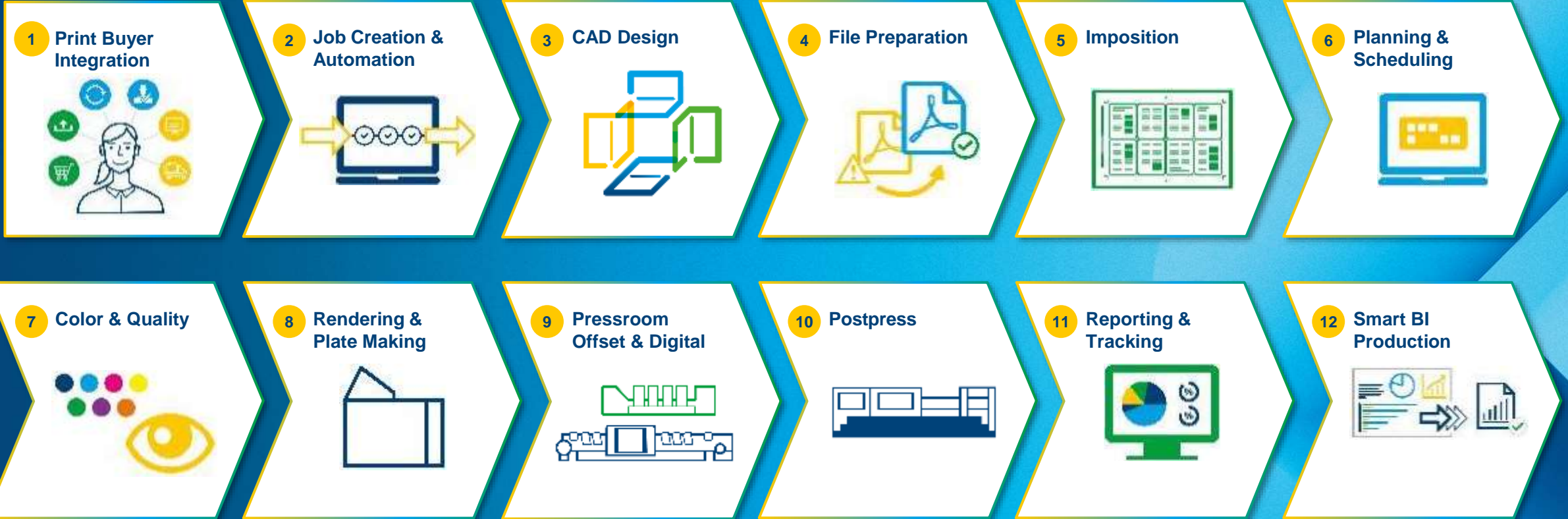
Rechtliche Vorgaben &  
Gesetze

Positionierung & Orientierung

Prozess-Know-How &  
Lebenszyklus

Lieferketten & Warenwirtschaft

# Princt Production Packaging



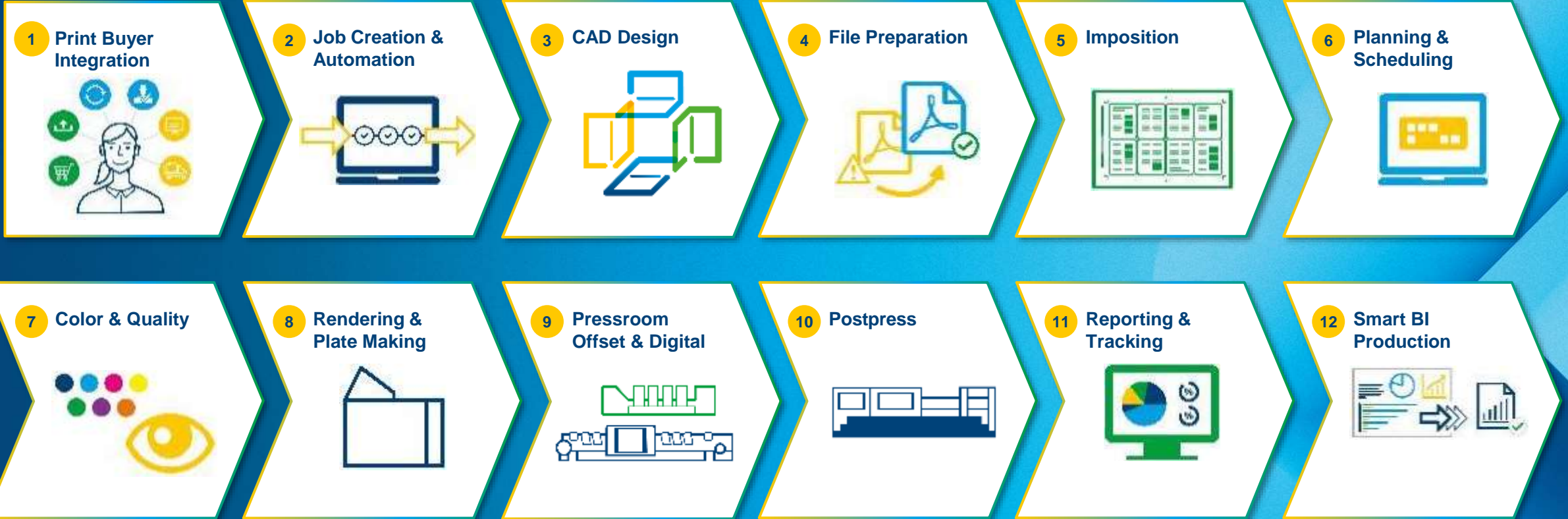
# Princt Production Packaging



## 3 CAD Design



# Princt Production Packaging



# Prinect Production Packaging Ausschießen



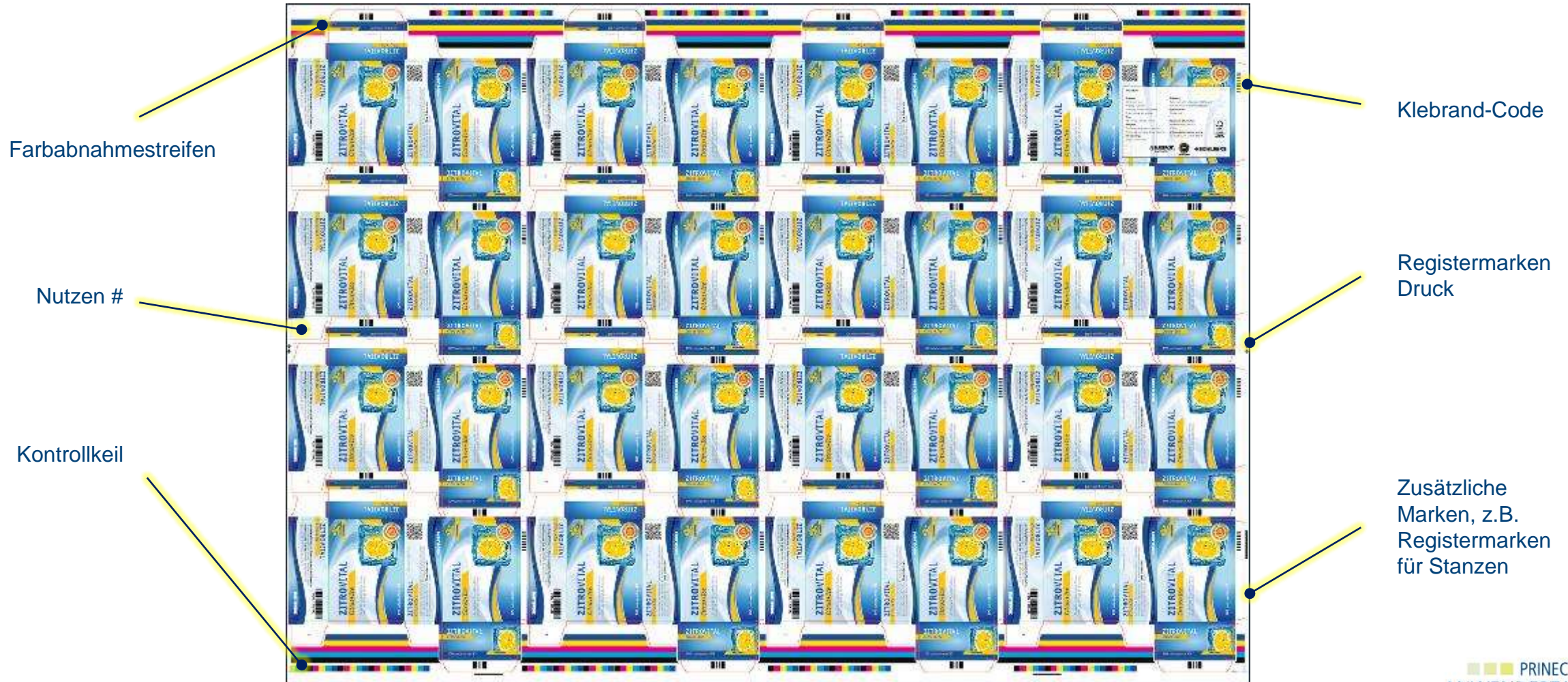
## 5 Imposition



No.	Color	Sheet Name	Job	Format	Folding Sheets	Pages	Paper Size	Paper	Grüßer
1	-	Press Sheet 1 (Folding)	unnamed	955.0 mm x 640.0 mm	1, 1, 1, 9, 24-31, 4, 2, 7, 10	2-27, 1-28, 1-30, 2-27, 1-28, 2-3	955.0 mm x 640.0 mm	Glanz *Gloss glänzend beidseitig ge.	10.0
2	-	Press Sheet 2 (Folding)	unnamed	955.0 mm x 640.0 mm	2, 2 (F08-07_1_242, F08-07_1_242)	4-23, 4-25, 3-26, 3-26	955.0 mm x 640.0 mm	Glanz *Gloss glänzend beidseitig ge.	10.0
3	-	Press Sheet 3 (Folding)	unnamed	955.0 mm x 640.0 mm	3 (F08-07_1_242, 4, 2, 7, 10)	6-31, 7-31	955.0 mm x 640.0 mm	Glanz *Gloss glänzend beidseitig ge.	10.0



# Prinect Production Packaging Ausschießen – Ein Workflow für Packaging & Commercial





5 Imposition



# Demo

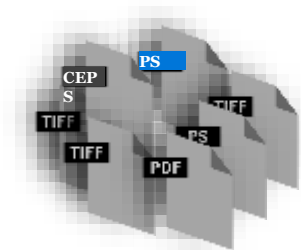




# 3. Fallbeispiele



## Input

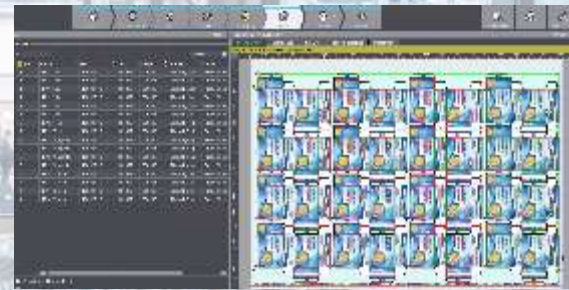
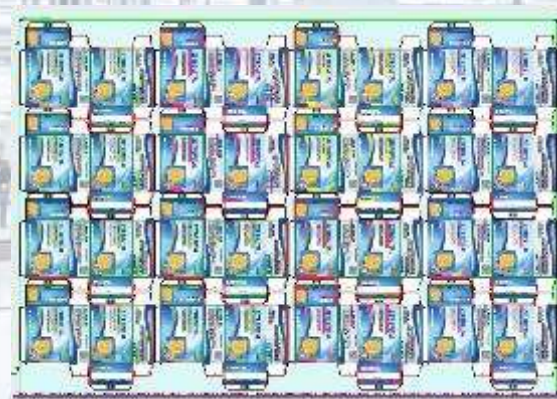
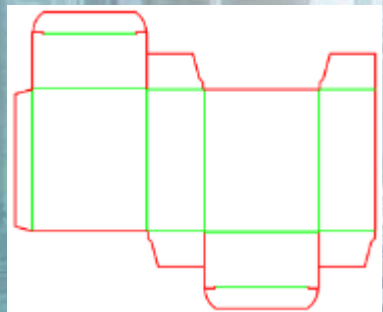


= Digitale Daten aus vielen verschiedenen Quellen



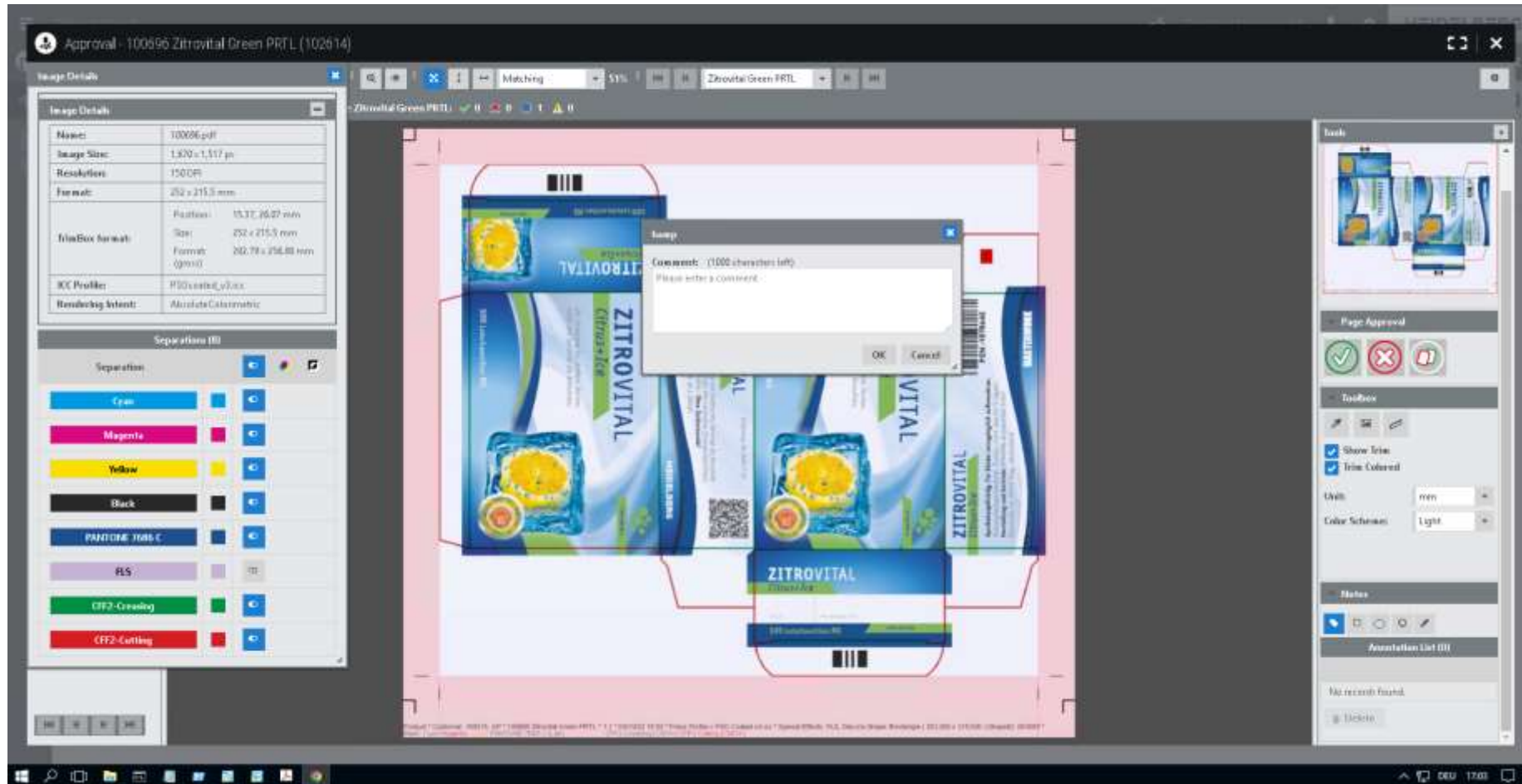
## Output







# Prinect Production Packaging Prinect Portal – Kundenintegration und Freigabe Workflow





**Vielen Dank!**